

# Сулейманова Наталья Витальевна




- Воспитатель первой квалификационной категории
- 8 июля 1970 года рождения
- Высшее, УрГПУ «Учитель начальных классов»
- Музыкально педагогическое училище №2  
«Музыкальный руководитель в ДОУ»
- Стаж работы 24 года.

# Личностные профессиональные достижения педагога.



- Повышение уровня профессиональной квалификации
- Свидетельства общественного признания



**Аналитический отчет  
за  
межаттестационный  
период 2008-2013 г**

# **Социальное партнерство, как условие социализации детей дошкольного возраста.**

## **Актуальность:**

социально-личностное развитие ребенка является одним из ведущих направлений в деятельности ДООУ.

## **Цель:**

Создание условий для успешной социализации выпускника детского сада в окружающем мире, через взаимодействия с семьей дошкольника и установление социального партнерства с различными организациями и учреждениями

## **Объект :**

Процесс социализации детей дошкольного возраста

## **Предмет:**

Социальное партнерство как условие социализации детей дошкольного возраста

# Задачи:

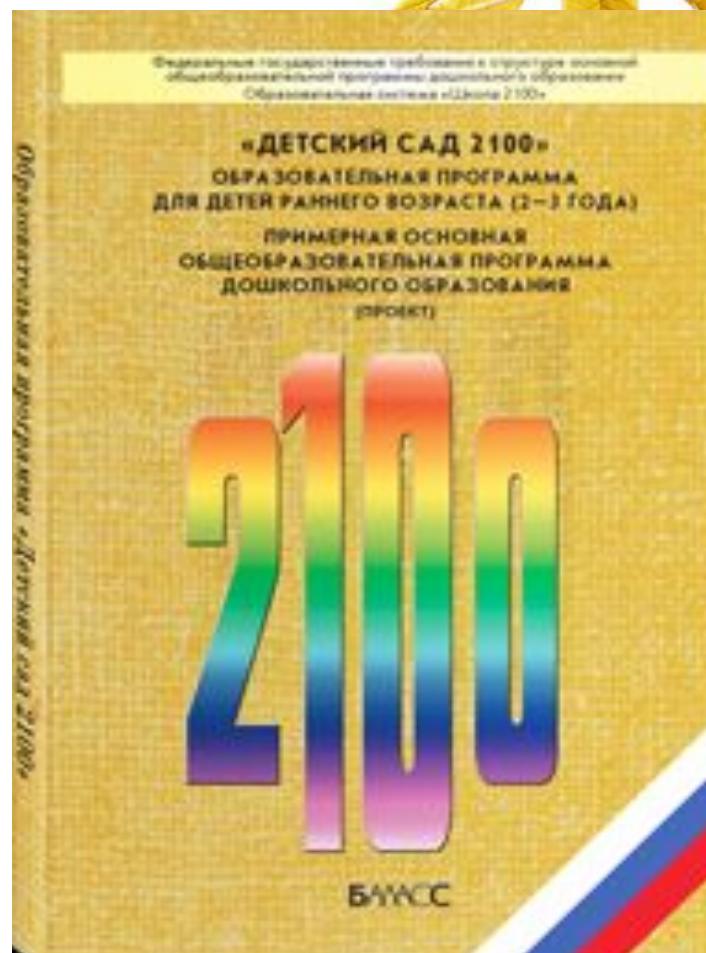
1. Выявить благоприятные условия для организации различных форм и методов взаимодействия ДООУ и семьи.
2. Создание условий для освоения первоначальных представлений социального характера.
3. Способствовать активному включению родителей в ВОП детского сада.
4. Формировать способность адекватно ориентироваться в доступном социальном окружении.

# Реализация основной образовательной программы

- Федеральный закон «Об образовании»;
- Федеральными государственными требованиями к структуре основной общеобразовательной программы дошкольного образования (приказ Минобрнауки РФ № 655 от 23.11.2009 года);
- Федеральными государственными требованиями к условиям реализации основной общеобразовательной программы дошкольного образования (**приказ Министерства образования и науки Российской Федерации (Минобрнауки России) от 20 июля 2011 г. N 2151**);
- СанПиН 2.4.1.3049-13 с изменениями (Зарегистрировано в Минюсте России 29.05.2013г.)
- Типовым положением о ДООУ от 27 октября 2011 г. № 2562 г. Москва;
- Разработана на основе Примерной основной общеобразовательной программы дошкольного образования «Детский сад 2100» ( под науч.ред. О.В.Чиндиловой .-М.2012) в соответствии

# Условия для освоения первоначальных представлений социального характера.

- Содержательные
- Контрольно-диагностические
- Организационные
- Предметно-развивающие



# Предметно-развивающая среда

- Уголки
- Наглядно-дидактические игры
- Прогулки
- Тематические беседы
- Экскурсии
- Утренники
- Проекты (« Улыбки», «Чайная церемония по-русски», « Во саду ли, во городе», «Масленица» )
- Портфолио группы



# Формы сотрудничества с семьей

- Информационные стенды
- Совместные проекты ( «Екатеринбург», Литературные гостиные, Спортивные праздники )
- Родительские собрания
- Секреты профессий
- ( родители)
- Круглые столы (родители + педагоги)
- Консультации

# **Социальные партнёры**

- **Центр «Радуга»**
- **МКУ поликлиника  
№ 13**
- **ФОК «Росток»**
- **МОУ СОШ №62**
- **Библиотека № 16**
- **ЦПКиО им.  
В.Маяковского**

# Социальное партнерство

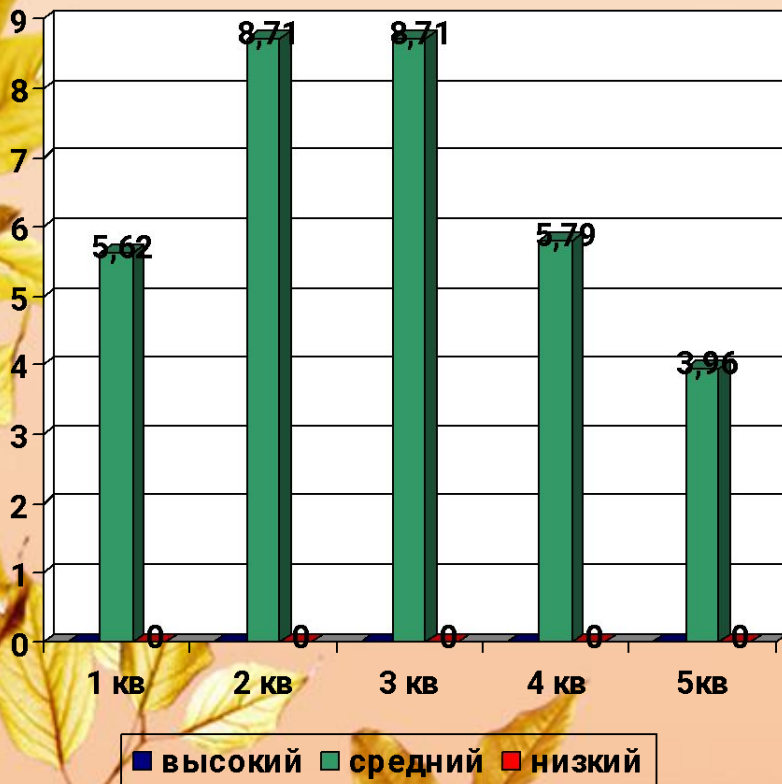


## Социальные партнёры:

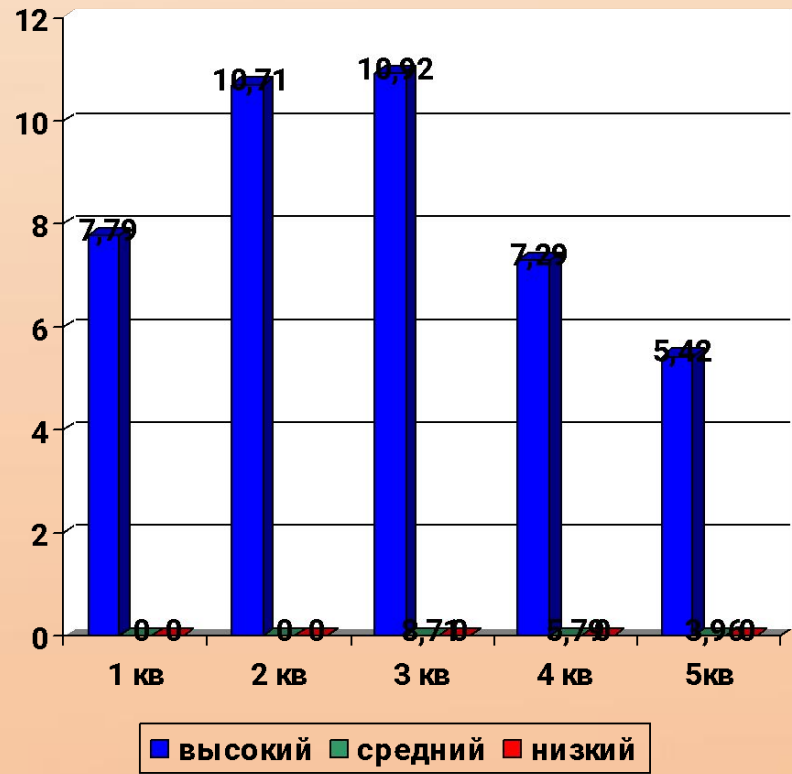
- Центр «Радуга»
- МКУ поликлиника № 13
- ФОК «Росток»
- МОУ СОШ №62
- МАОУ гимназия № 210 «Корифей»
- Библиотека № 16
- ЦПКиО им. Маяковского

# Эмоционально отзывчивый

начало года

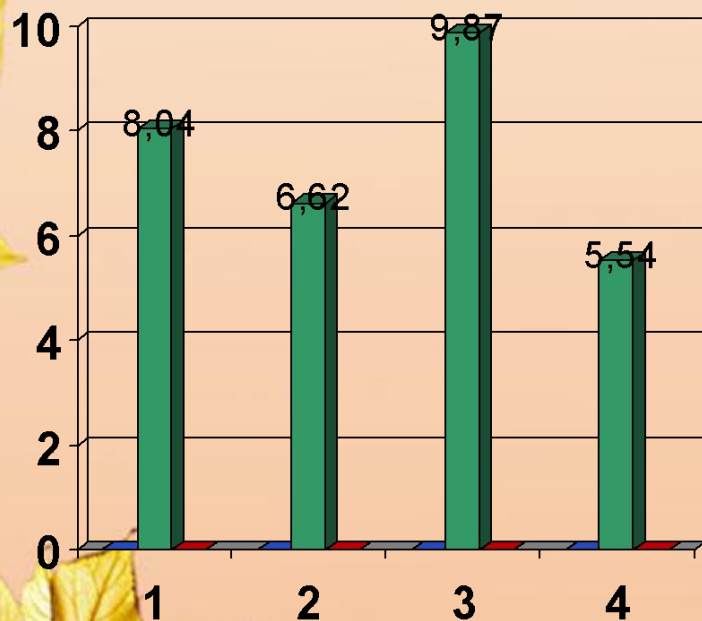


конец года

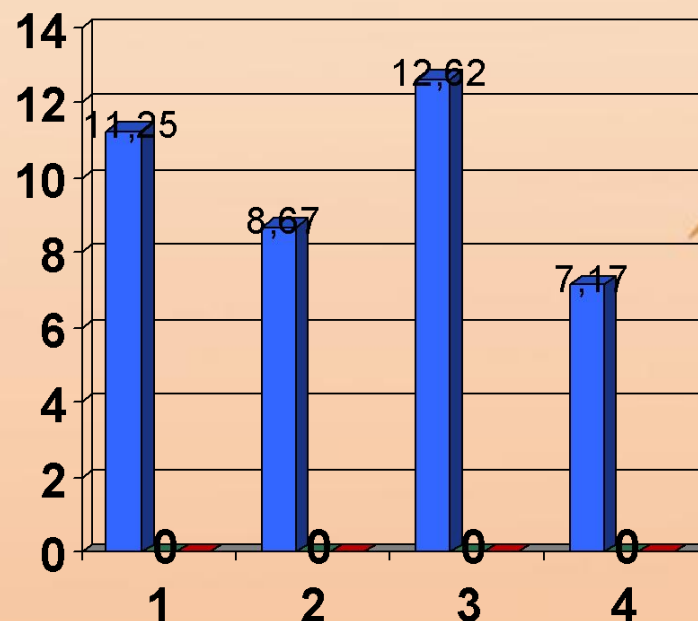


**Способный управлять своим поведением и планировать свои действия на основе первичных ценностных представлений, соблюдение элементарных общепринятых норм и правил поведения**

**начало года**



**конец года**

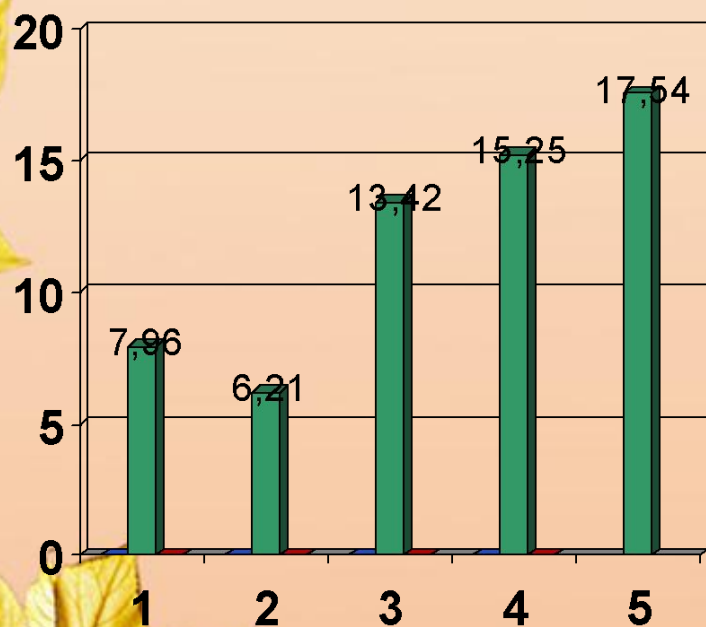


**■ высокий ■ средний ■ низкий**

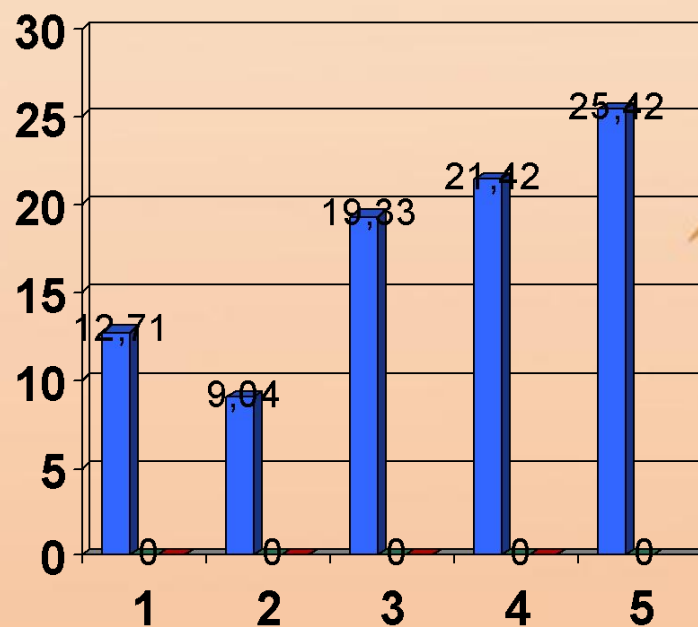
**■ высокий ■ средний ■ низкий**

# Имеющий первичные представления о себе, семье, обществе, государстве, мире и природе

начало года



конец года

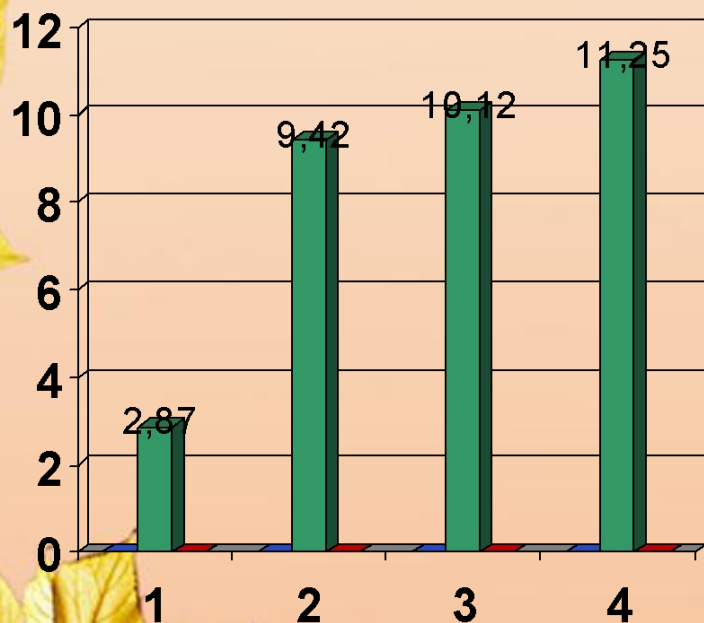


■ высокий ■ средний ■ низкий

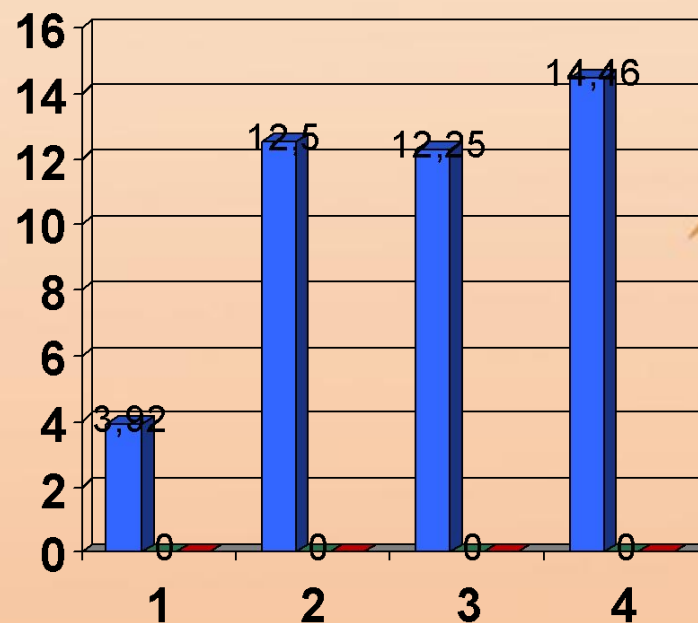
■ высокий ■ средний ■ низкий

# Овладевший средствами общения и способами взаимодействия со взрослыми и сверстниками

начало года



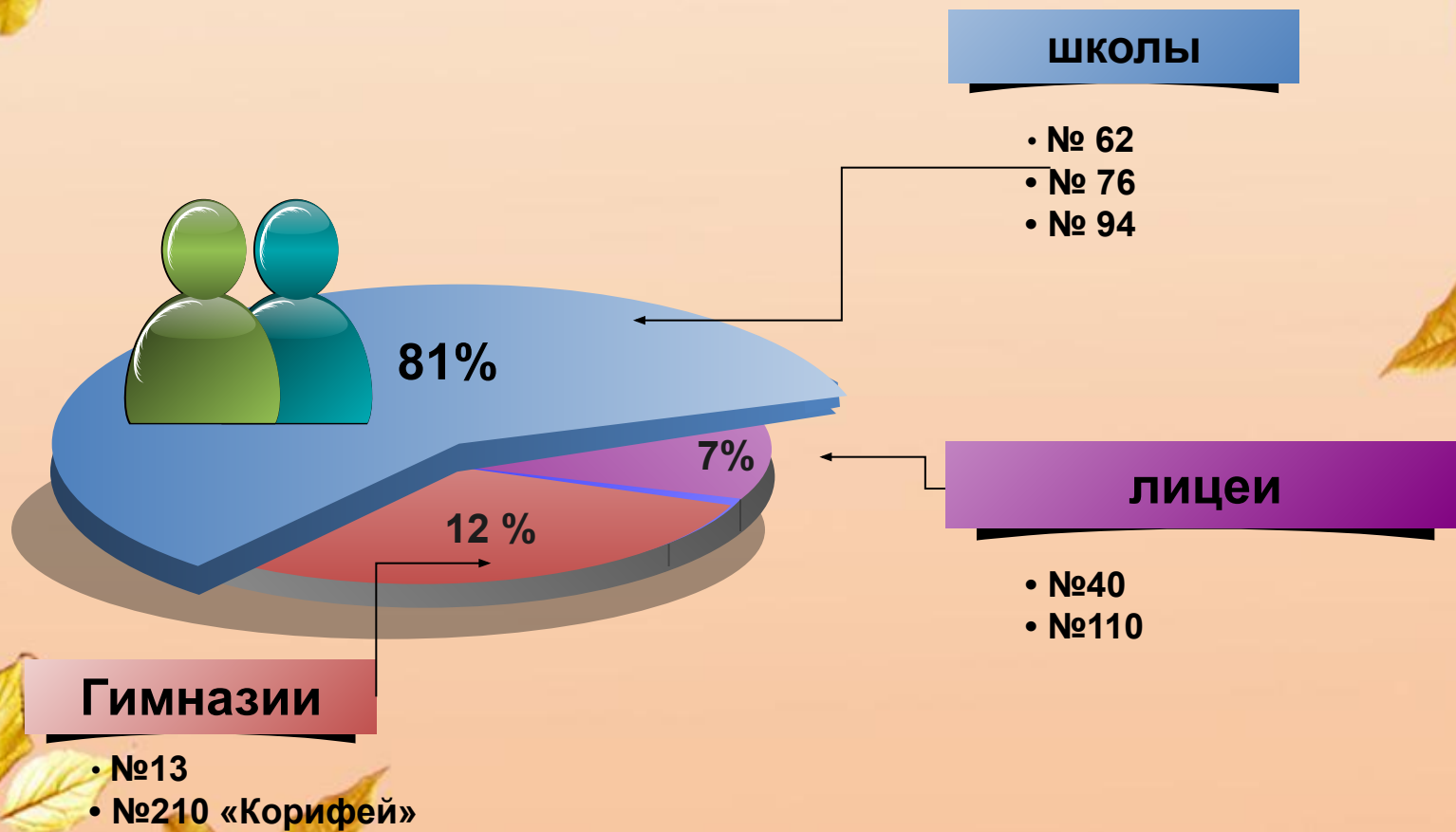
конец года



■ высокий ■ средний ■ низкий

■ высокий ■ средний ■ низкий

# Наши первоклассники





# Участие педагогов и детей МАДОУ в мероприятиях различного уровня в 2011-2013 году

2011

- 11 межрегиональная выставка «Мать и дитя»
- Фестиваль детского творчества (район)
- Фестиваль здоровья (район)
- Спортивные соревнования на призы Д.Мороза

2012


- 2 областной фестиваль театральных коллективов
  - 19 городской фестиваль здоровья
- Фестиваль детского творчества «Нет в мире Родины краше»
- Конкурс юных чтецов «Живая поэзия»
- Спортивный праздник к дню Победы

2013

- 3 областной фестиваль театральных коллективов
- 20 городской фестиваль здоровья
- Конкурс юных чтецов «Живая поэзия»
- Спортивный праздник «Олимпийские игры 2013»

# Распространение собственного опыта

- Наставничество молодых педагогов
- Проведение мастер классов (темы
- Участие в творческих конкурсах журнала «справочник СТАРШЕГО ВОСПИТАТЕЛЯ»



Задача на следующий  
межаттестационный период.

Развивать коммуникативные навыки  
для успешной социализации детей  
дошкольного возраста