

Алваров
Лев Рубенович

Педагог – организатор
МБОУ «Школа №3 имени И.А.
Флерова»

Муниципальное бюджетное общеобразовательное учреждение

Средняя общеобразовательная
школа №3 имени **И.А.Флерова**

Мат ладъей и кородем

Выход

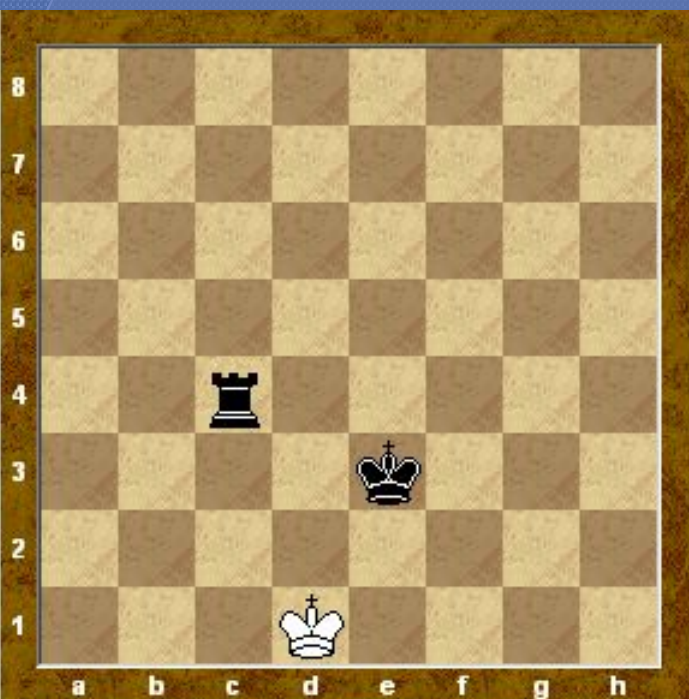


Мат ладьей и
королем
ставится на
краю доски



... ..

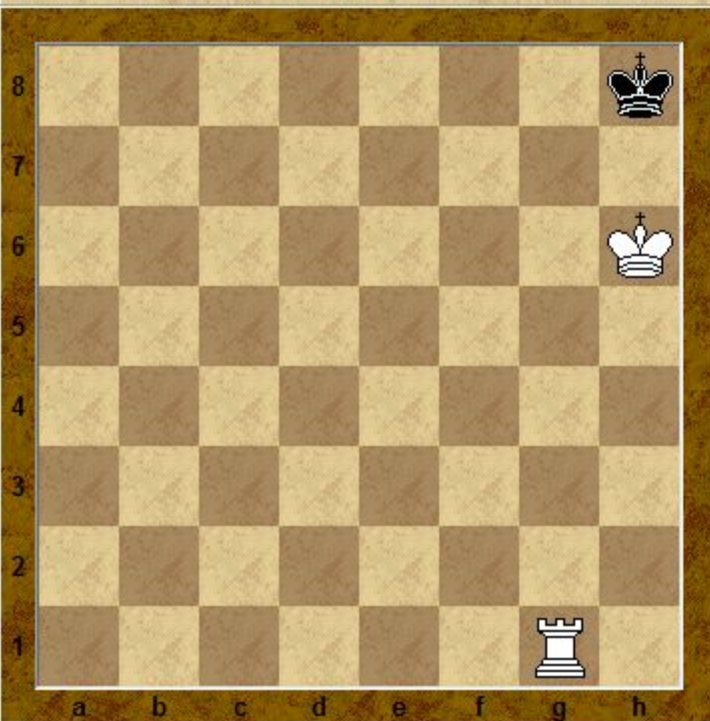
Здесь черный король зажат в самом углу, и королю сильнейшей стороны достаточно держать под контролем лишь два поля - g7 и h7.



В этой позиции ход белых. Им невыгодно делать ход, а отказаться от него не позволяют правила шахматной игры.

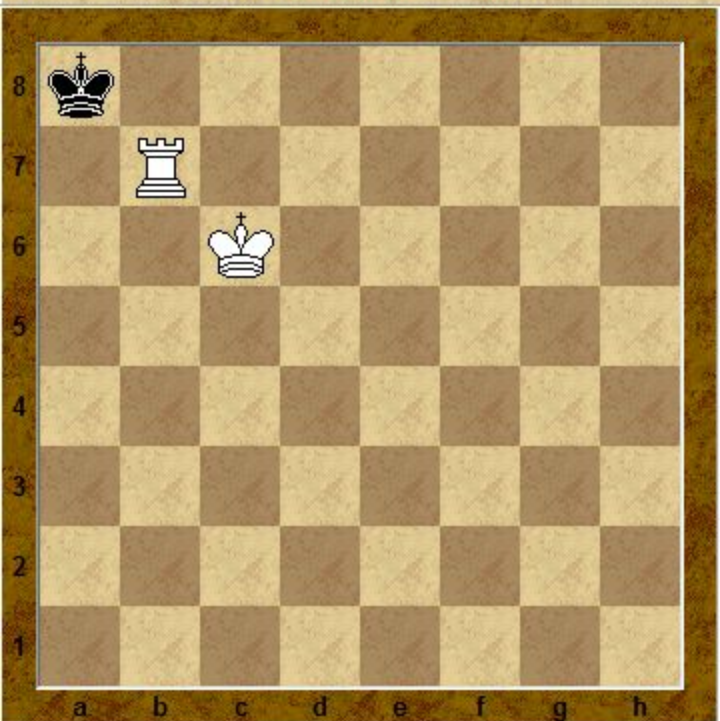
[...] И белым приходится идти на ухудшение своего положения: 1.♔e1 (оппозиция!), на что следует завершающий ход противника - 1....♖c1x

Такое положение, при котором у одной из сторон нет полезных ходов и любой ход ухудшает позицию, получило название цугцванг (по- немецки Zugzwang - вынужденный ход). И этот термин также часто употребляется в шахматной теории.

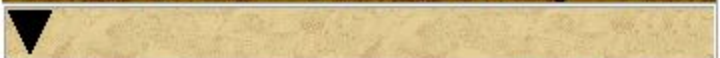


При матовании королем и ладьей следует остерегаться патовых позиций, приме
[...]=





[...] ...=



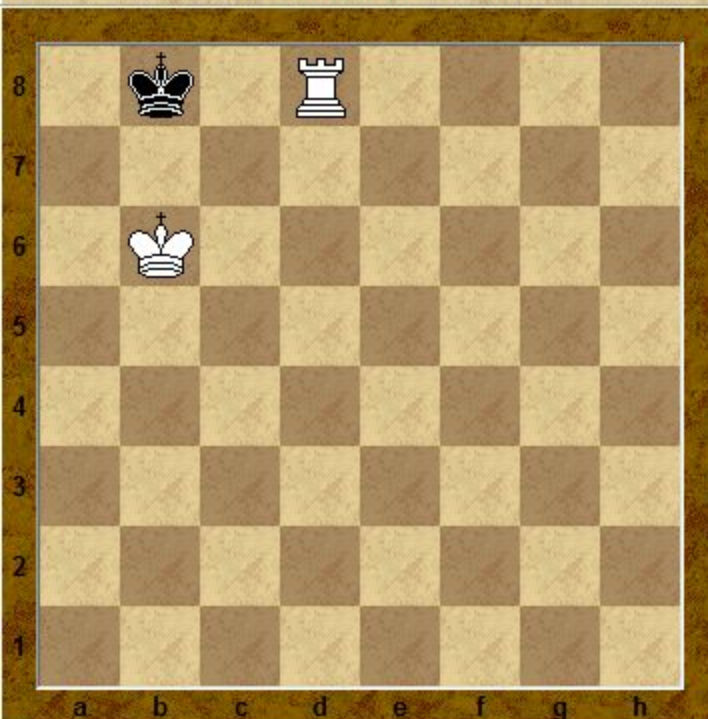
Определение

Оппозицией

называется положение,

когда два короля стоят

напротив друг друга.



Урок 2. МАТ ЛАДЬЕЙ.

[...]

При матовании одной ладьей обязательна помощь короля. Одной ладье, в чем не короля, но и оттеснить его к краю. Причем успех операции во многом зависит реализации достигнутого преимущества, о которой мы еще не раз будем говорить своих фигур. В рассматриваемом эндшпиле король сильнейшей стороны при можно дать только на краю доски или в углу), так и его непосредственным типичные финальные позиции. Так как по правилам игры короли не имеют прав (поле), то функции атакующей фигуры отводятся ладье, а королю - роль сторож удар нанесен ладьей так, чтобы черный король не мог ее взять, а белый король ускользнуть из матовой сети Стой белый король, например, на a6, черный мог король ускользает на поле a7. Отсюда напрашивается вывод, что только против ведет к мату. В шахматной теории такое противостояние королей через клетку п шахматисту следует хорошо запомнить: в теории эндшпиля он употребляется д

Разыграть