



**ЖИВОТНЫЕ –
БРАТЬЯ НАШИ
МЕНЬШЕ**







ЗАГАДКИ:



**Рыжая плутовка
Обманывает ловко.
Ее боятся мышка
И зайка-шалунишка,
Хоть сама в лесу живет,
Из деревни кур крадет.**



* ЛИСА



**Кто в густом лесу живет
И с куста малину рвет,
А как вьюга засвистит,
Он в берлоге крепко
спит?**



* МЕДВЕДЬ



**Белым был зимою снежной,
Летом он сменил одежду,
Серым стал косою зверек,
Кто узнал, пусть назовет?**



* Заяц



**Узнавать его нам
просто,
Узнавать его легко:
Высокого он роста
И видит далеко.**



* Жираф

*** В зоопарке,
Верь, не верь,
Проживает
Чудо-зверь.**

**У него рука во лбу
Так похожа на трубу!**



* Слон



**Кто на свете ходит в
каменной рубахе?
В каменной рубахе
ХОДЯТ...**



* ЧЕРЕПАХА

*** Когда он в клетке, то
приятен,
На шкуре много черных
пятен.
Он хищный зверь, хотя
немножко,
Как лев и тигр, похож на
кошку.**



* ЛЕОПАРД



**У порога плачет,
коготки прячет,
Тихо в комнату
войдет,
Замурлычет, запоеет.**



* КОШКА



**Идет, идет, бородой
трясет,
Травки просит:
«Ме-ме-ме, дай-ка
травки мне-е-е».**



* КОЗА



**Летом, в болоте, вы
ее найдете.**

Зеленая квакушка.

Кто это?



* ДЯГУШКА



**Выгоняли рога
Погулять на луга.
И рога вечерком
Прибрели с
МОЛОЧКОМ.**



* КОРОВА



**Есть на речках лесорубы
В серебристо-бурых шубах.
Из деревьев, веток, глины
Строят прочные плотины.**



* БОБРЫ



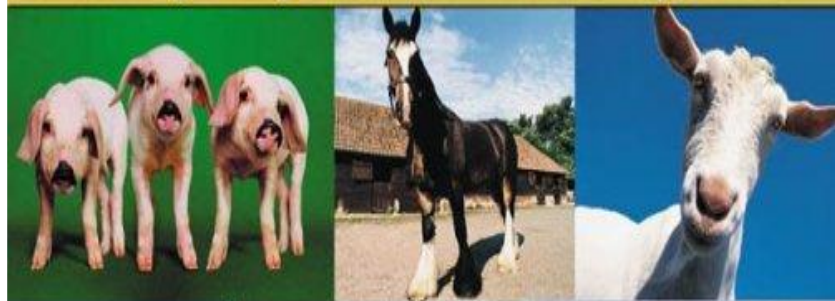
**Гладишь- ласкается,
Дразнишь- кусается,
На цепи сидит,
Дом сторожит.**



* СОБАКА



ДОМАШНИЕ ЖИВОТНЫЕ



DESIGN - WARE

Дикие животные

медведь



лось



слон



волк



 **ИГРА:**

«Как кто?»»



* Смелый как?



* Злой как?



* Коварная как?



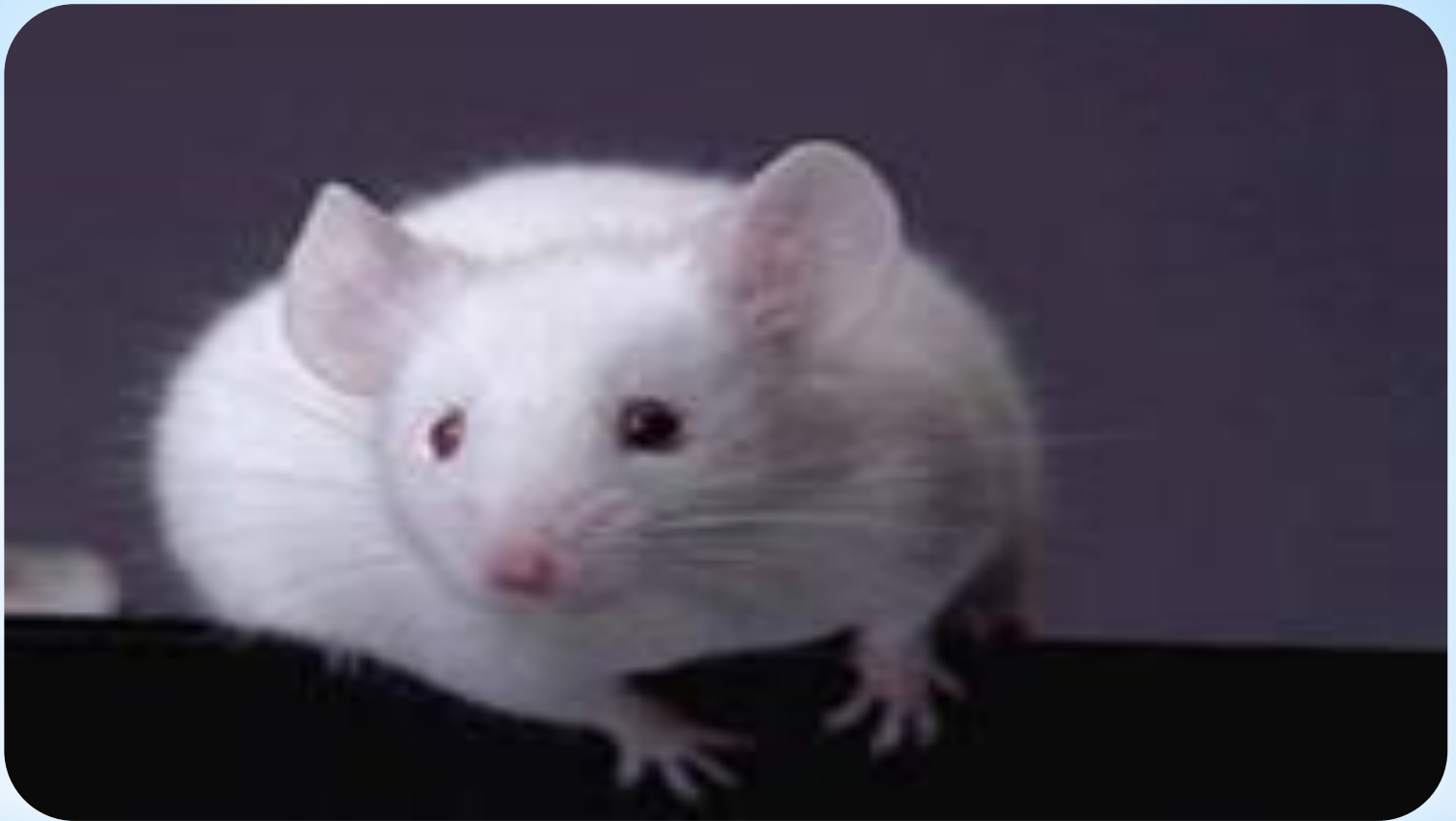
*Хитрая как?



* Упрямый как?



*Трусливый как?



* **Тихий как?**



* **Выносливый как?**



*Надутый как?



* Голодный как?



* Грязный как?



* Мокрый как?



* Косолапый как?



* Длинноногий как?



* Воркуют как?

* ФИЗКУЛЬТМИНУТКА

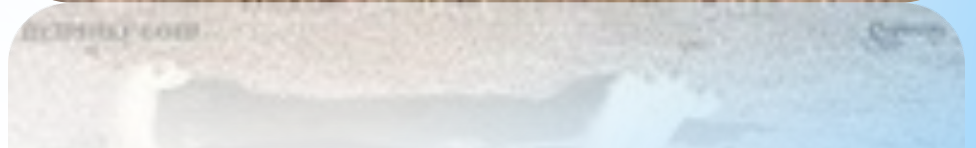


**Собаки несут
службу на
границе.**



**Собаки-
спасатели.**







У МЕДВЕДЯ
ВО БОРУ



ЛЕНА

***Игра: «Угадай по звуку»**







**СПАСИБО ЗА
ВНИМАНИЕ!!!**

