

Государственное бюджетное общеобразовательное  
учреждение  
средняя общеобразовательная школа № 569  
Невского района Санкт-Петербурга

*Учитель ИЗО Стефейкина Татьяна Евгеньевна*  
*4 класс*

# ***ОСЕННИЙ*** **ПЕЙЗАЖ**

Санкт-  
Петербург

# **ОСЕННИЙ ПЕЙЗАЖ**

**Пейза́ж (фр. Paysage, от pays — страна, местность), в живописи и фотоискусстве — тип картины, изображающий природу или какую-либо местность (лес, поле, горы, роща, деревня, город).**

## Типы пейзажа

В зависимости от характера пейзажного мотива можно выделить *сельский*, *городской* (в том числе городской архитектурный - *ведута*), индустриальный пейзаж. Особую область составляет изображение морской стихии - *марина*. Пейзаж может носить исторический, героический, фантастический, лирический и эпический характер



## Элементы пейзажа



В пейзаж входят некоторые основные элементы:

- Земная поверхность
- Растительность
- Человеческие постройки
- Перспектива вида

Картина также может включать:

- водоёмы (озера, моря, реки)
- фауну
- людей
- свет
- метеорологические образования (облака, дождь).

«Грачи  
прилетели»,  
Алексей  
Саврасов, 1871  
год





«Старые дубы», Николай Анохин, 1999 год.

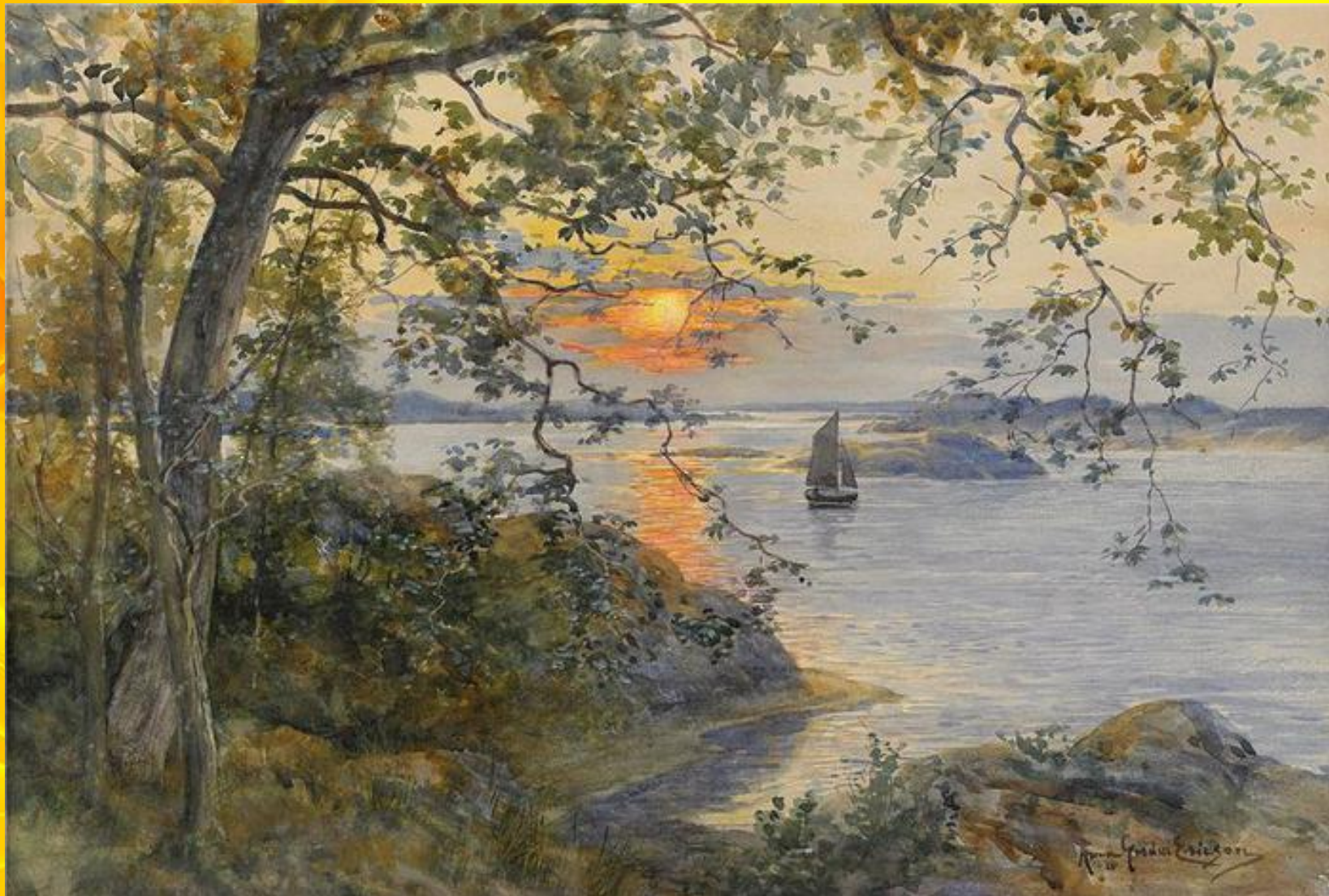


**Дождливая  
осень**

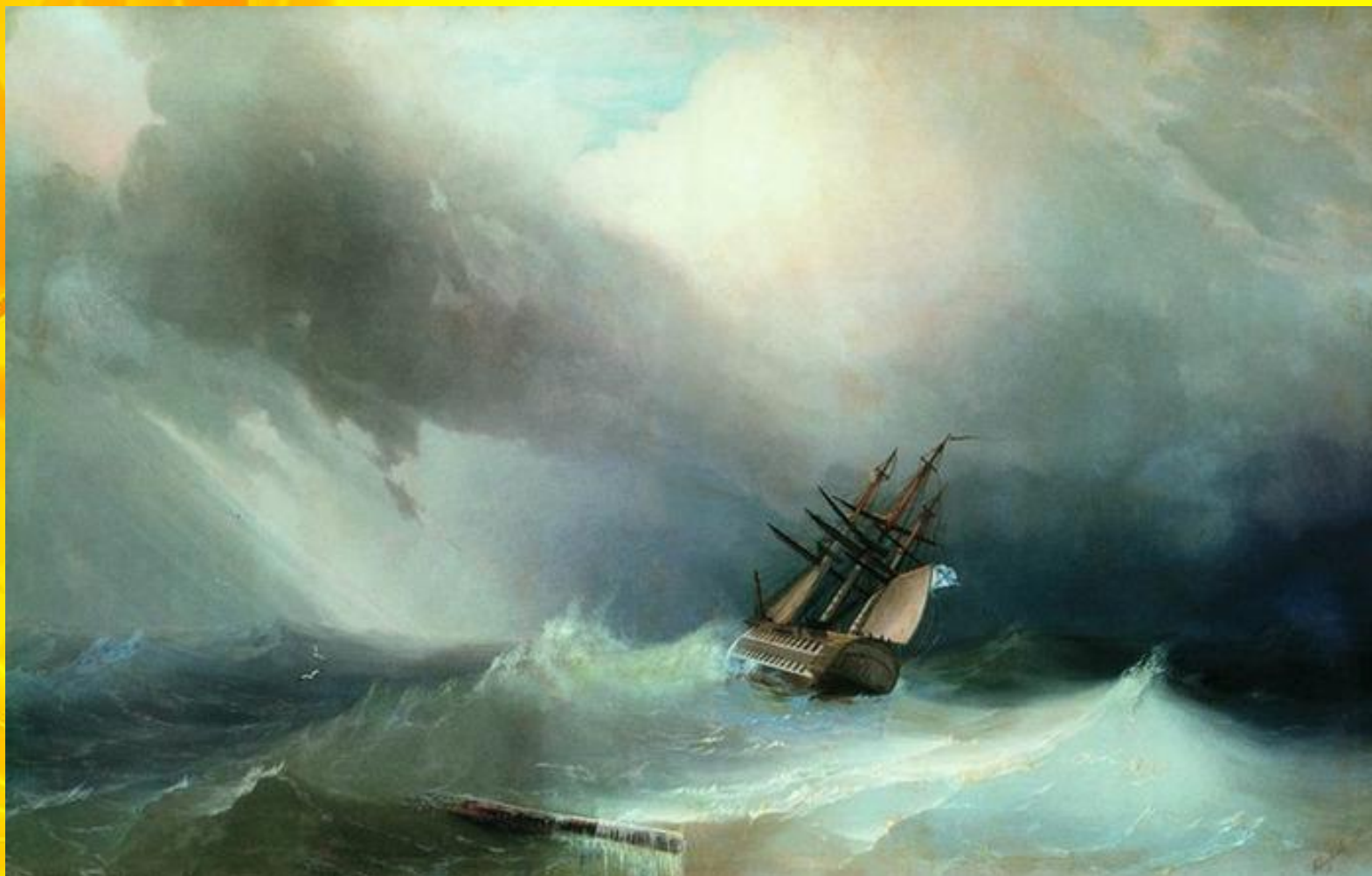
**Краски  
осени**







Вечерний  
закат



Шторми  
Т



Осен

Б



**Осеннее солнце**

