

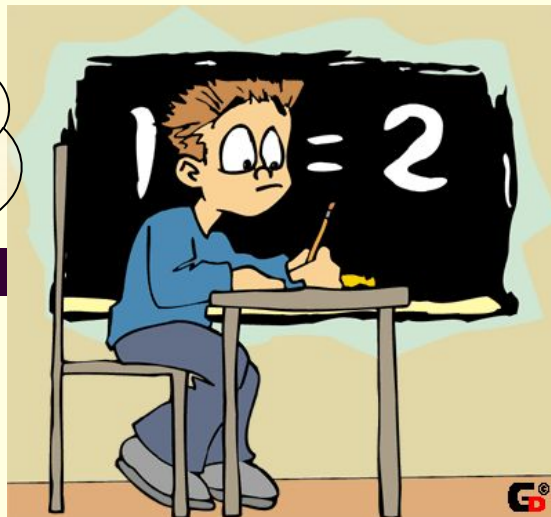
парообразование

конденсация

$12 \cdot 10^3 \text{ Дж}$

3,4 кДж

5 л



$2,45 \cdot 10^5 \text{ Дж}$

54000 Дж

ж

500 г

плавление

кристаллизация





ОТДЕЛЬНЫЙ ГЕНЕРАТОР



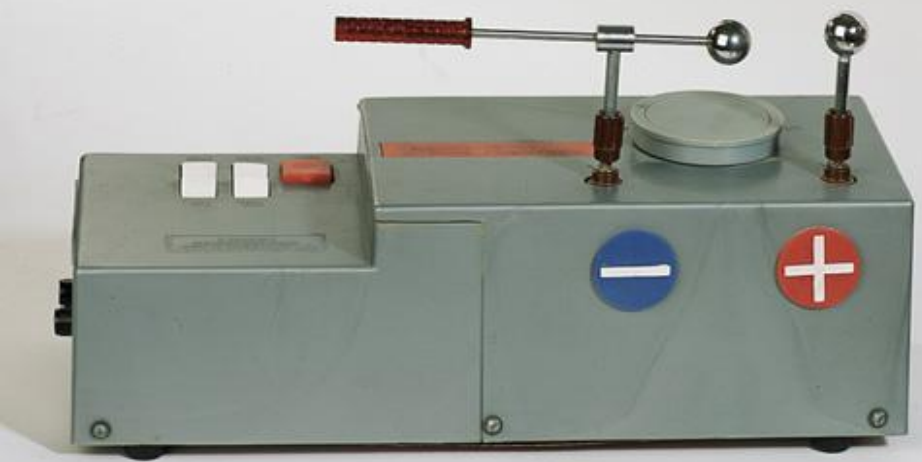
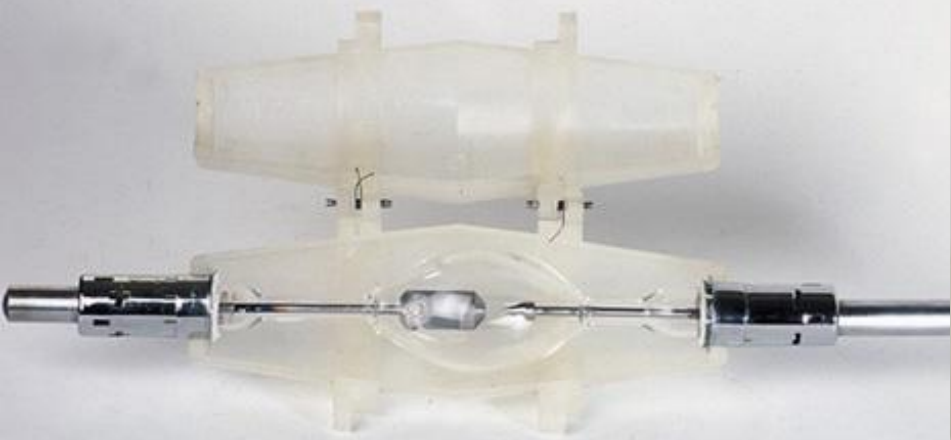
АККУМУЛЯТОР

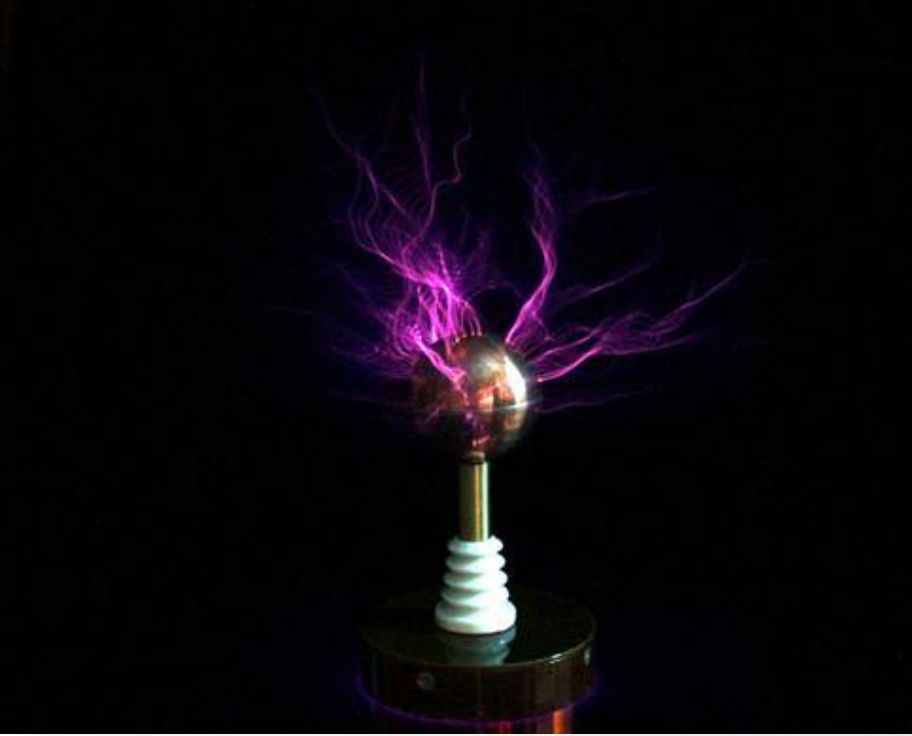


ГЕНЕРАТОР

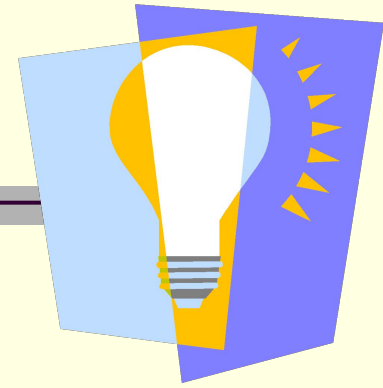


БАТАРЕЯ

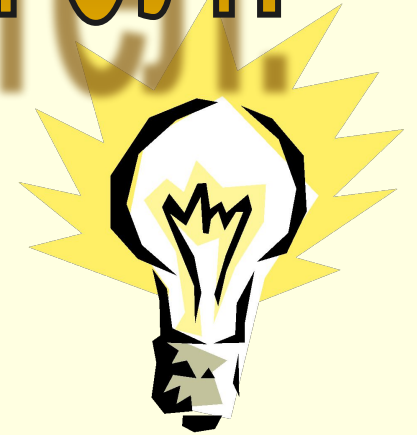




Электрические явления



Электризация тел.



Что такое молния?

Почему горит лампочка?

Как вырабатывается электричество?

Что значит: тело наэлектризовано?

Какие виды зарядов бывают?

Почему гремит гром?

Какой провод лучше?

Как измерить заряд?

Как течет ток?

Какие виды зарядов бывают ?

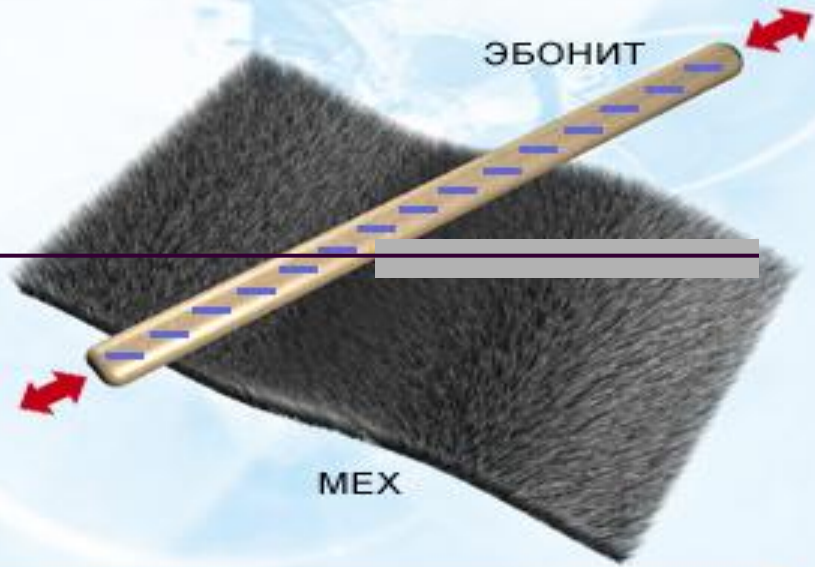
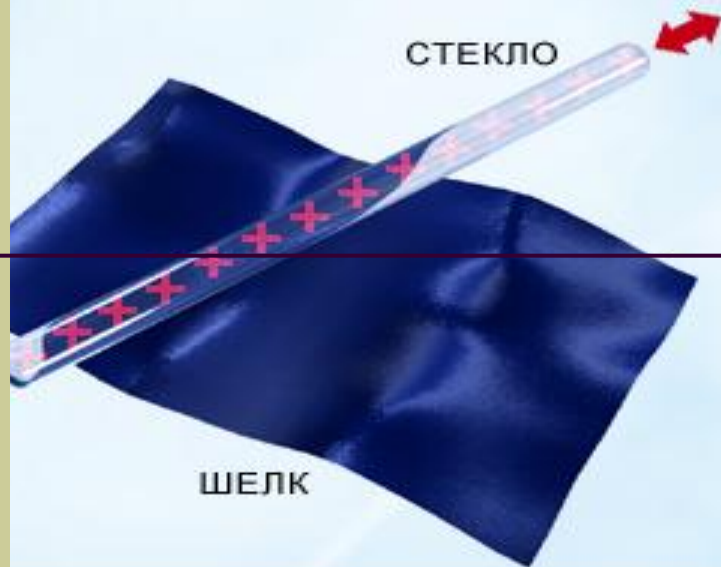
Электрическое поле – что это?



Электризация – явление, в которых тела приобретают свойства притягивать другие тела.

Электрический заряд – это мера свойств заряженных тел определенным образом взаимодействовать друг с другом.



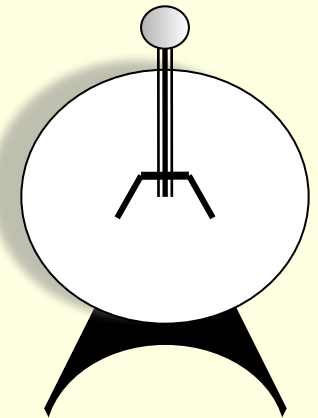
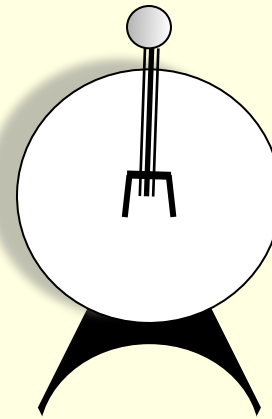
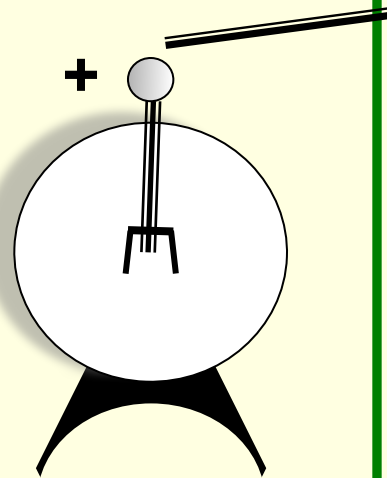
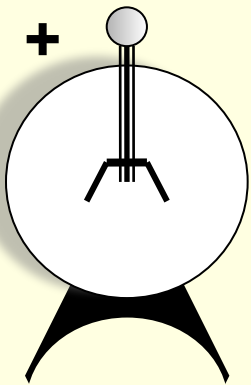
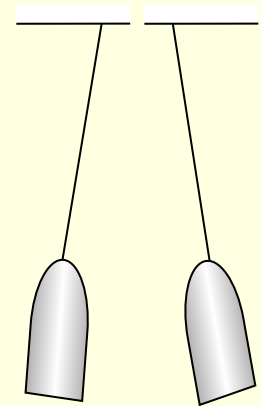
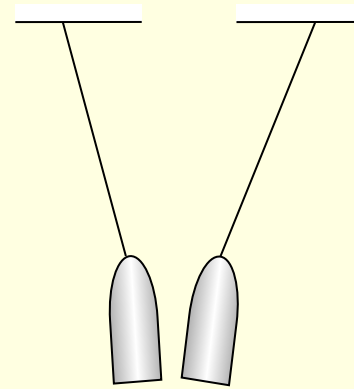
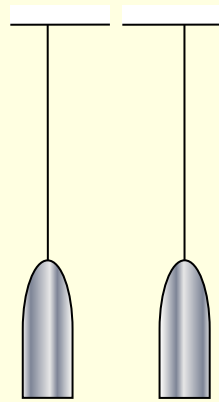
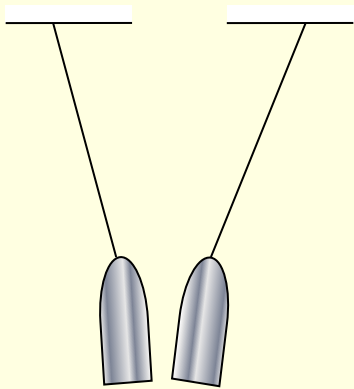


ПОЛОЖИТЕЛЬНЫЙ заряд
образуется на стекле,
потертом о шелк

ОТРИЦАТЕЛЬНЫЙ заряд
образуется на эбоните(янтаре),
потертом о мех



Объясните явление



О каких явлениях сегодня узнали на уроке?

Что значит: тело наэлектризовано?

Какие виды зарядов существуют?

Как взаимодействуют между собой заряды?

Что такое молния?

Как измерить заряд?

