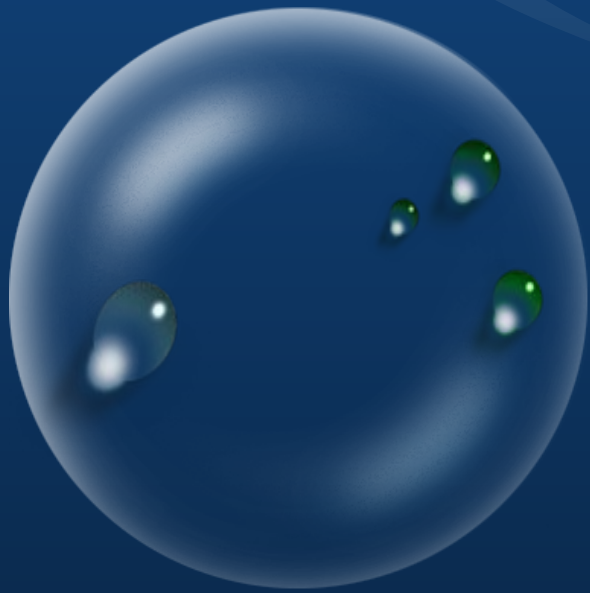


Тема: Озёра





«ВЕРНЫЕ – НЕВЕРНЫЕ УТВЕРЖДЕНИЯ»

- Гидросфера – это водная оболочка Земли.
- Основную часть гидросферы составляют воды океана.
- Атлантический океан самый большой по площади.



«ВЕРНЫЕ – НЕВЕРНЫЕ УТВЕРЖДЕНИЯ»

□ Воды суши не связаны с океаном.

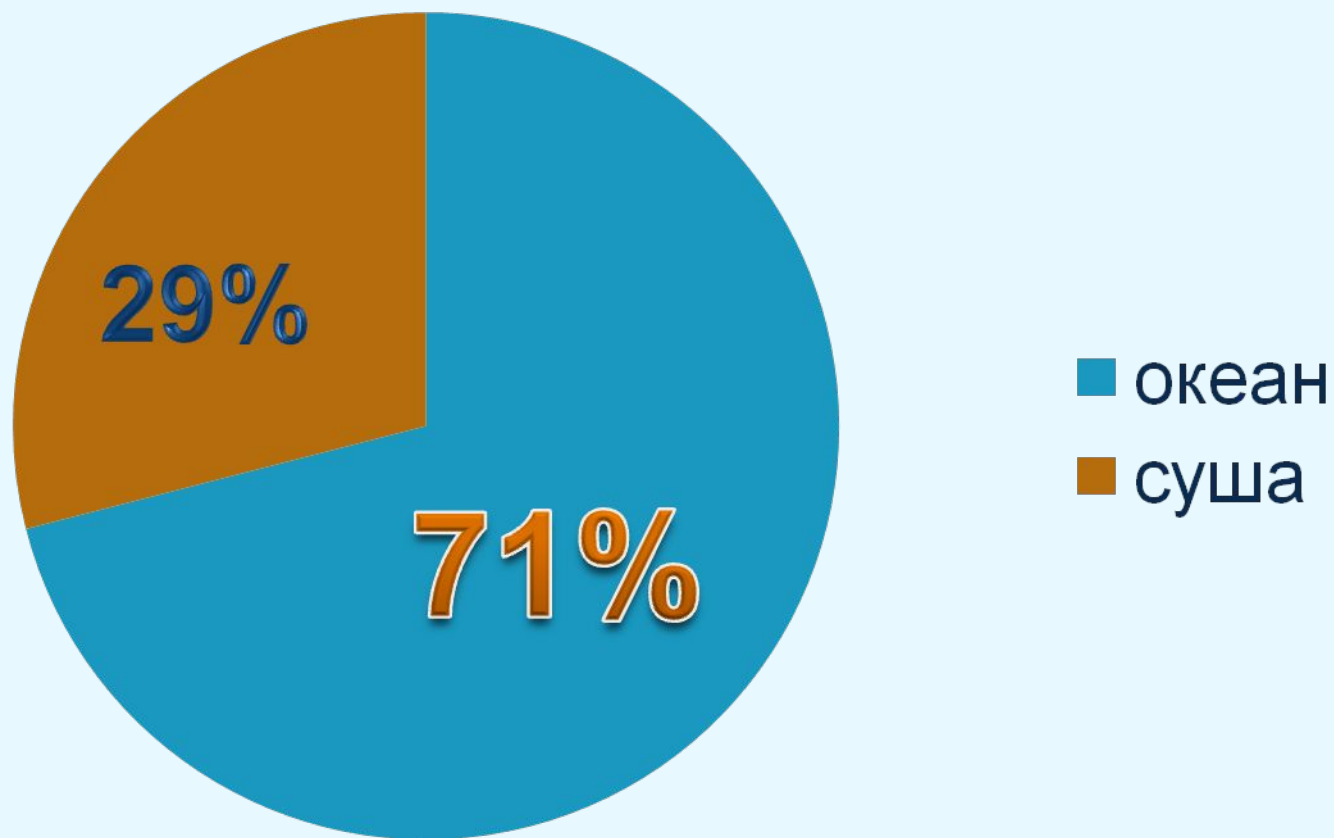
□ Соленость океана зависит от внешних условий.

□ Основной источник пополнения подземных вод – осадки.



Соотношение суши и воды

Продажи





Сколько воды на планете Земля?



Площадь поверхности
Земли = 510 млн. кв.км,
 $\frac{3}{4}$ приходится на воду.

Какова площадь водного
зеркала?



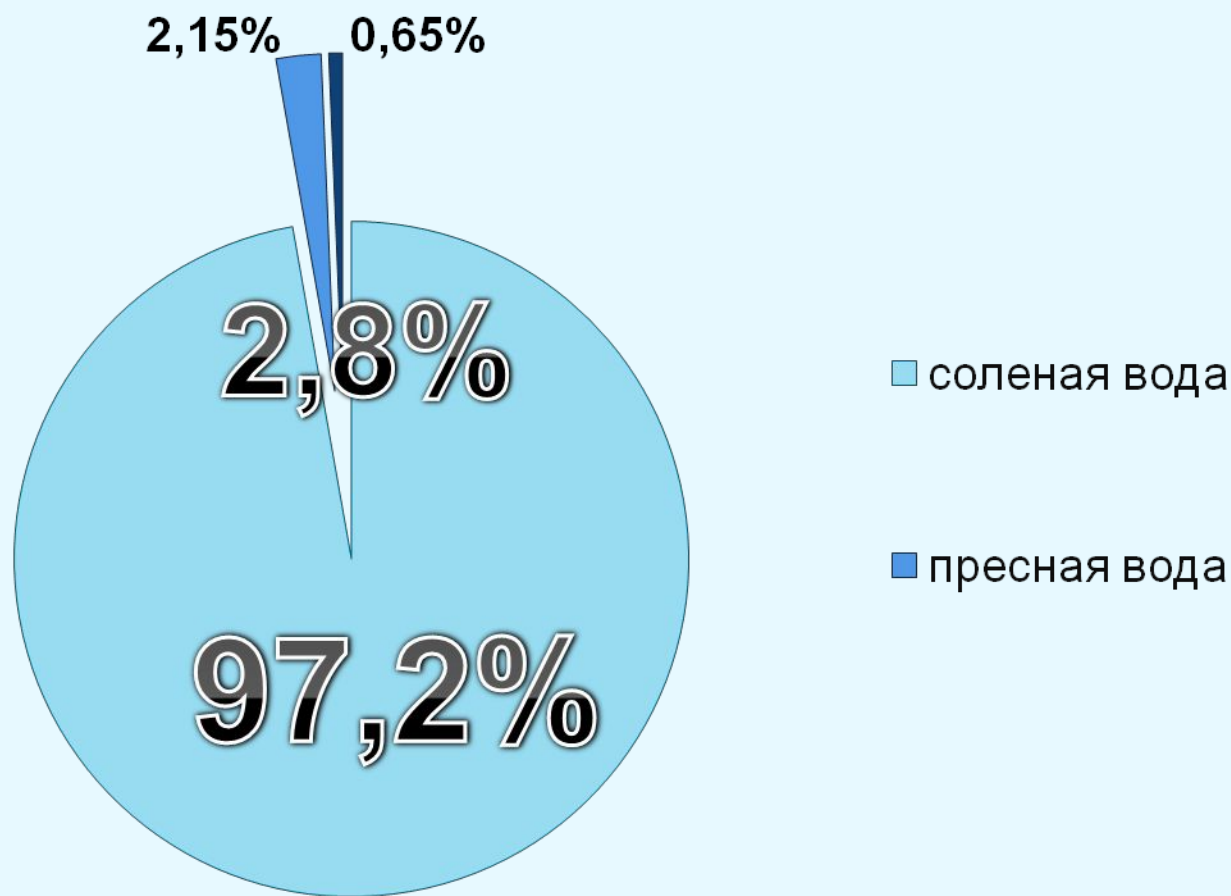
Решение:

1). $510:4=127,5$ (млн. кв. км) – площадь суши

2). $510-127,5=382,5$ (млн. кв. км) – площадь воды

Ответ: площадь поверхности водного зеркала 382,5 млн. кв. км

Запасы пресной и соленой воды на Земле

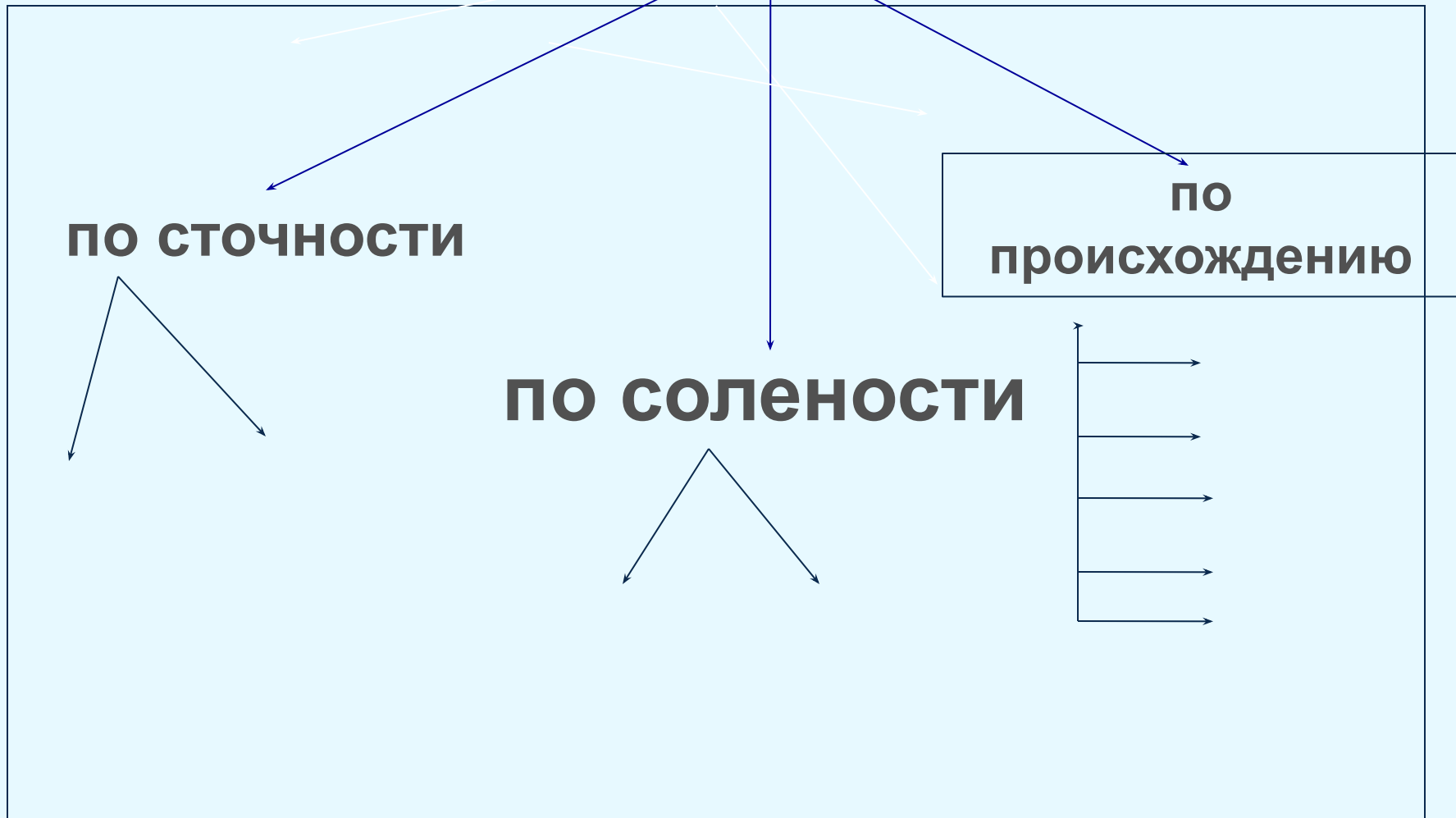


Озеро

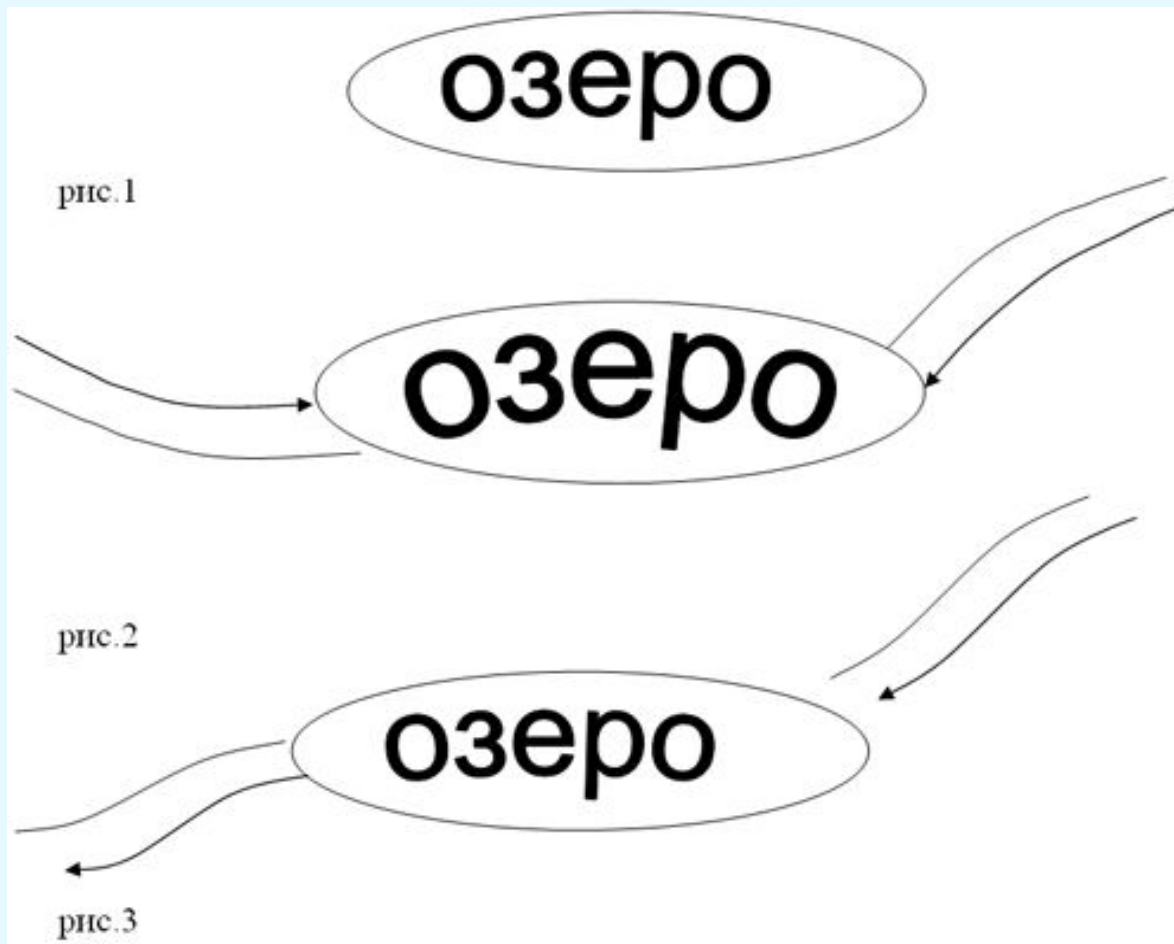


***Замкнутое
природное
углубление на
поверхности,
заполненное
водой.***

Виды озёр



В чем отличие этих рисунков?



1. признак - по сточности

Озеро

сточное

бессточное



**Реки впадают и
вытекают**



**Реки впадают, но
не вытекают**

2. Признак - по степени солёности



пресные
1‰

солёные
более 35 ‰

3. Признак - по происхождению

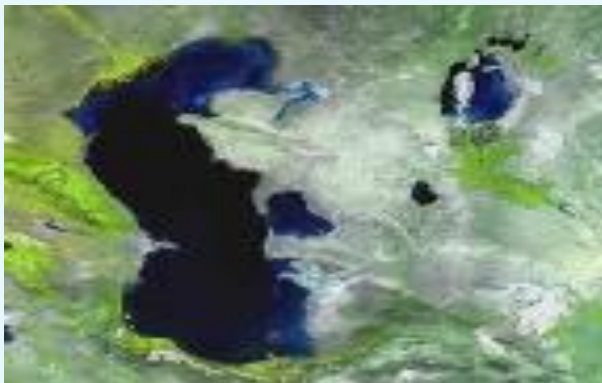
1. ледниковое



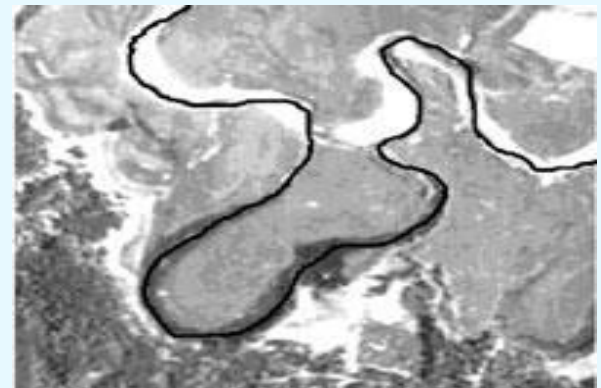
2. вулканическое



3. остаточное



4. старицы



5. тектонические –
озера, образовались
в трещине земной
коры



Байкал