

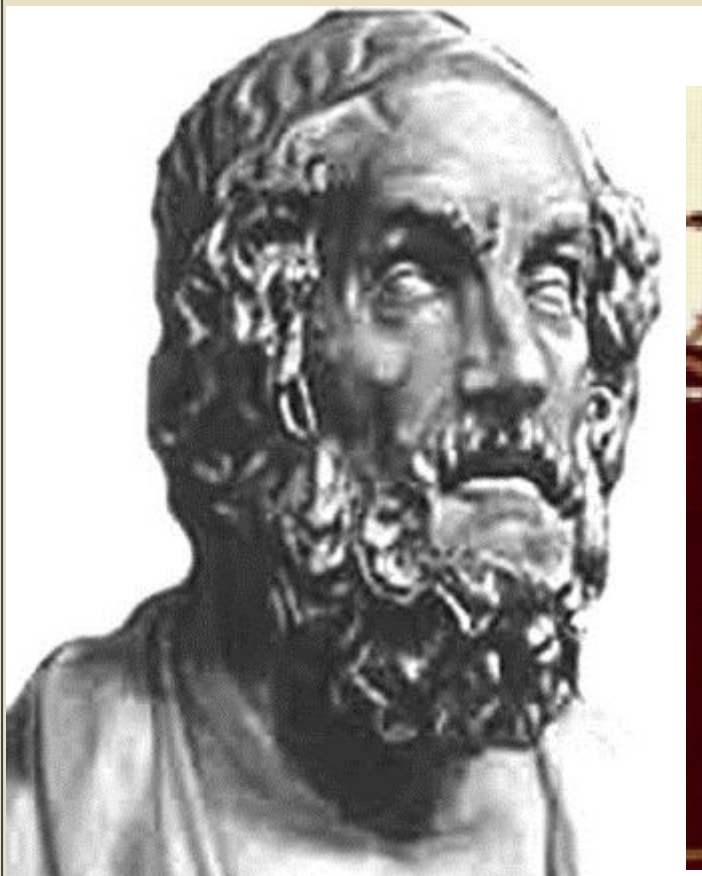


АРХИТЕКТУРА И ДОМА ГОРОЖАН

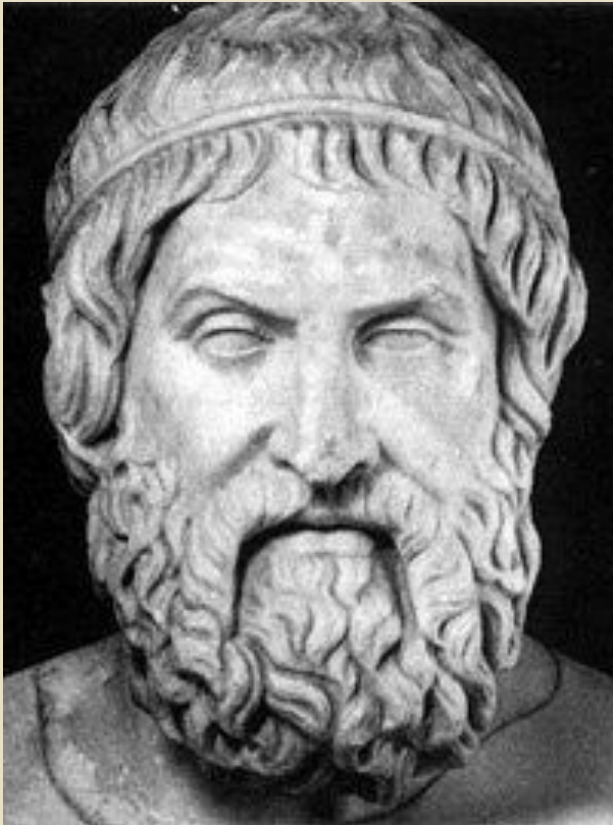
СЕВАСТОПОЛЕВЕДЕНИЕ 5 класс

Губанова Л.А. Учитель истории ГБОУ СОШ № 29 г. Севастополя

Всмотрись в творения мастеров античности...
Что их объединяет?



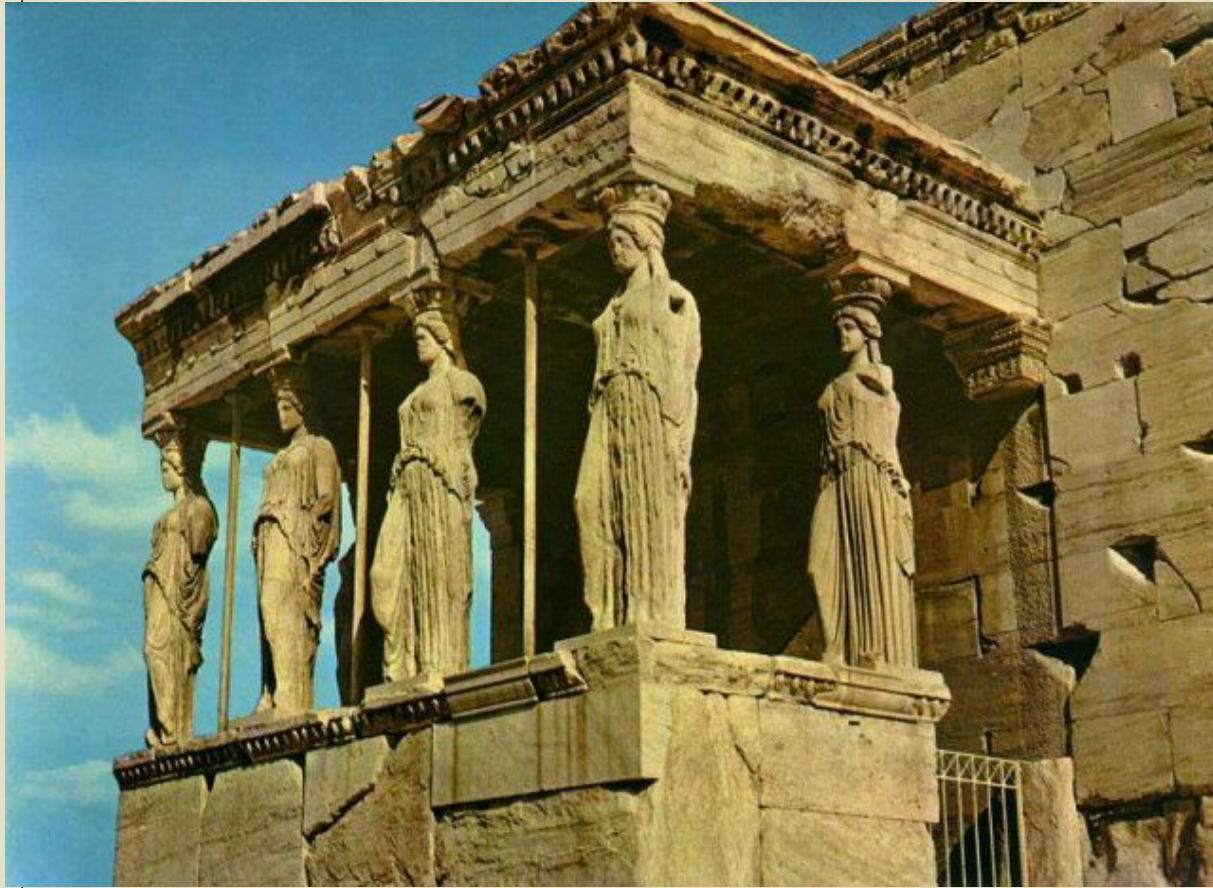
Их объединяет поклонение красоте, силе и мудрости человека...



- В мире много сил великих,
- Но сильнее человека
- Нет в природе никого.
- Мчится он непобедимый
- По волнам седого моря,
- Сквозь ревуший ураган...

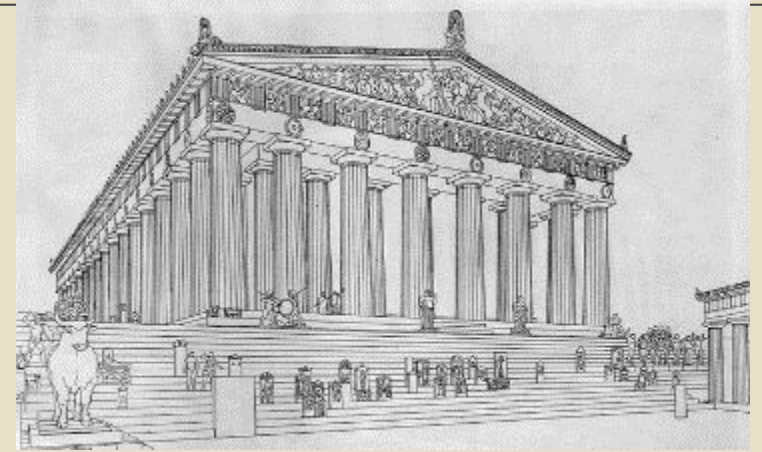
- Создал речь и вольной мыслью
- Овладел подобной ветру,
- И законы начертал,
- И нашел приют под кровлей
- От губительных морозов,
- Бурь осенних и дождей,
- Злой недуг он побеждает
- И грядущее предвидит
- Многоумный человек.
- СОФОКЛ

Воплощением таланта человека являются архитектурные сооружения, составлявшие особую гордость граждан



- И портики, и фризy, капители
- Архитектура древняя дарит.
- И зодчие, наверно, пели -
- В архитектуре музыки гармония царит.
- Мостов и акведуков арки
- Наш взгляд притягивают, как магнит.
- И станет от волненья жарко -
- Их красота к себе манит.
- О, древняя Красавица-Архитектура!
- Своих творений мастерством
- Рассказываешь, как литература,
- Загадочную повесть о былом!

Словарь:



- **АРХИТЕКТУРА** – или зодчество — искусство и наука строить, проектировать здания и сооружения, а также сама совокупность зданий и сооружений, создающих среду для жизни и деятельности человека.
- **ОРДЕР** – строй, порядок
- **КАПИТЕЛЬ** – верхняя часть колонны
- **КАННЕЛЮРЫ** – вертикальные желобки, «прорезанные» на колоннах

Дорический ордер (гипотеза о происхождении слова?)

- Монументальность
- Строгость
- Совершенство пропорций и линий
- Колонны большого диаметра, стоящие близко друг к другу
- Капитель простой геометрической формы
- Наличие ПОРТИКА – крытого прохода



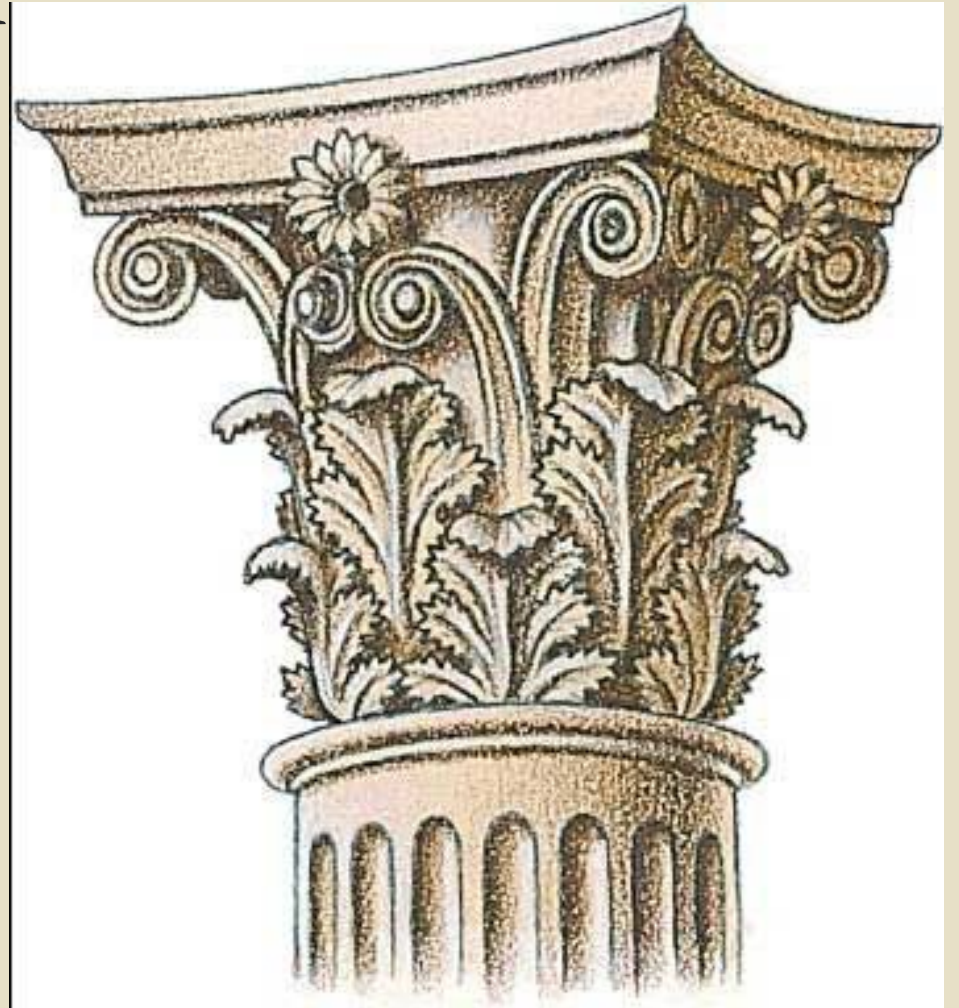
ИОНИЧЕСКИЙ ордер

- Колонны более изящны и замысловато украшены
- Прорезаны вертикальными желобками – **КАННЕЛЮРАМИ**
- Увенчаны капителями в виде каменных завитков, напоминающих рога барана

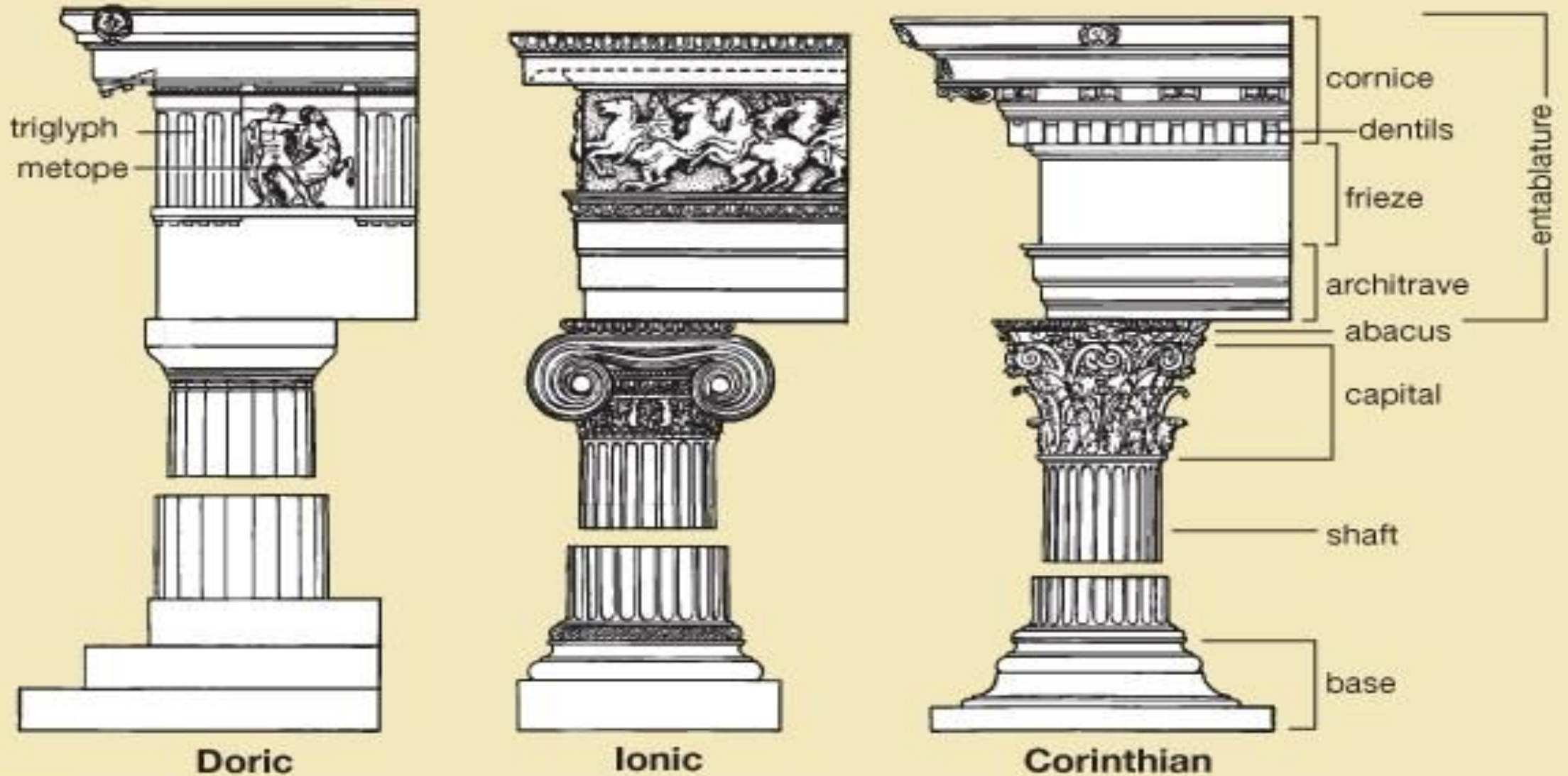


КОРИНФСКИЙ ордер

- Капитель украшена
каменным орнаментом
в виде листьев пальмы
или лотоса



Сравните:

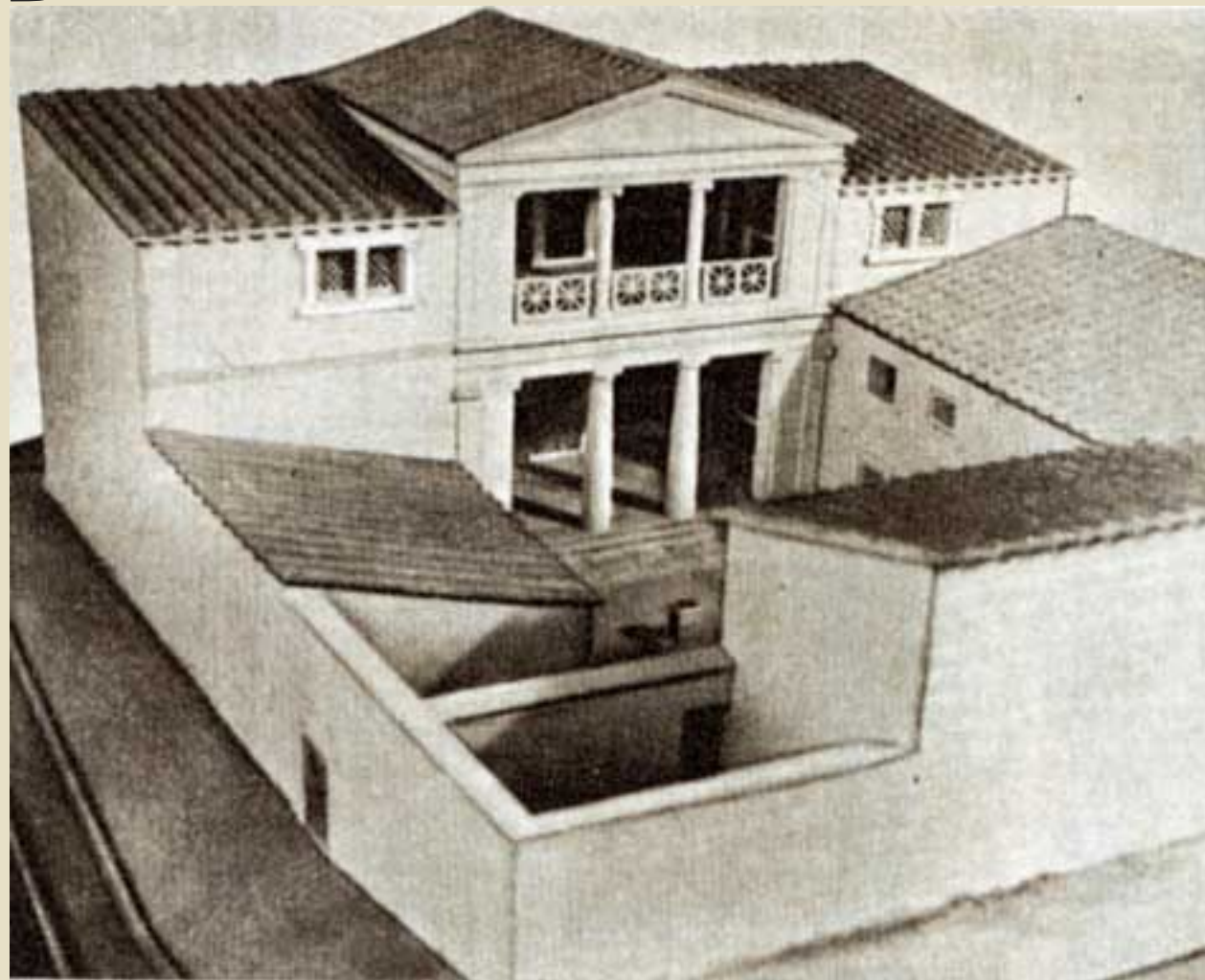


Особенности какого ордера вы видите в колоннах херсонесской базилики?



Дома херсонеситов

- Посмотрите видеореконструкцию греческого жилища.
- Поработайте с учебником на странице 104 – 105.
- Составьте словарь к теме «Дома херсонеситов»
- Почему жилые постройки горожан были обращены на юг?



Творческое задание на дом:

- Нарисуй дом херсонесита
- или образцы колонн разных ордеров