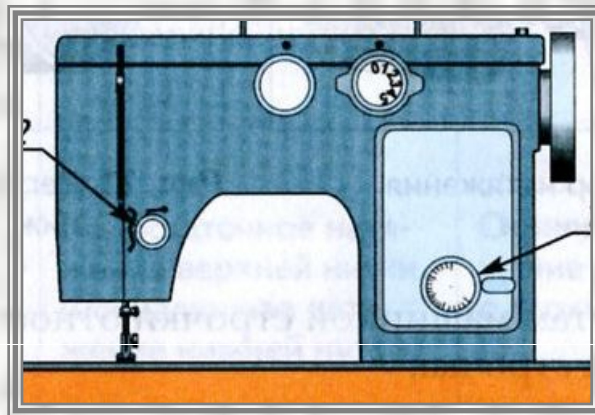


# Машиноведение



**Разработка уроков по технологии  
6 класс  
Учитель Иванова Н.С.  
247 школа  
Красносельский район**

**Санкт-Петербург  
2008-2009**

## Содержание:

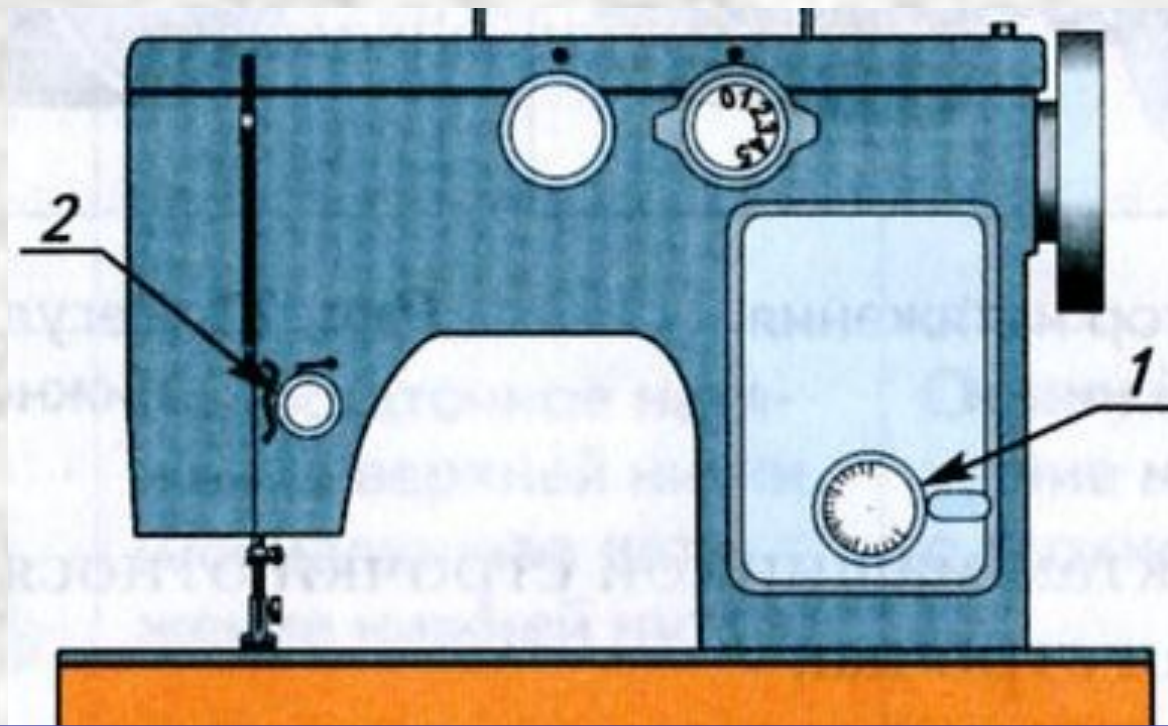
- Уроки 1-2 «Регуляторы швейных машин. Регулятор длины стежка, регуляторы натяжения ниток. Строение иглы, установка
- Уроки 3-4 «Дефекты строчки. Неполадки в работе швейной машины. Уход за швейной машиной, смазка, чистка.»

## Уроки1-2

### **«Регуляторы швейных машин.**

1. Регулятор длины стежка
2. регулятор натяжения верхней нити
3. Регулятор натяжения нижней нити
4. Строение машинной иглы, установка
5. Дефекты строчки.
6. Уход за швейной машиной»

# Регуляторы швейной машины



**1. Регулятор длины стежка**

**2. Регулятор верхней нити**

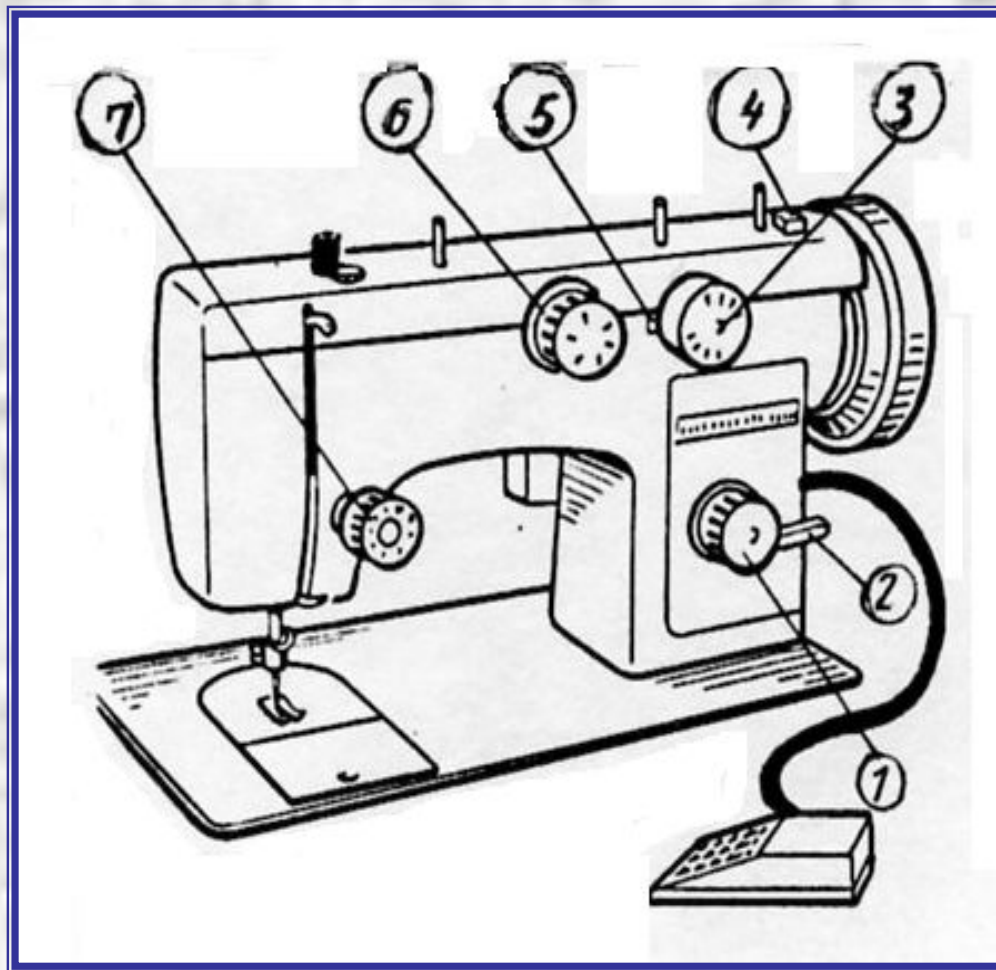
**3. Регулятор нижней нити**

***(на корпусе шпульного колпачка)***

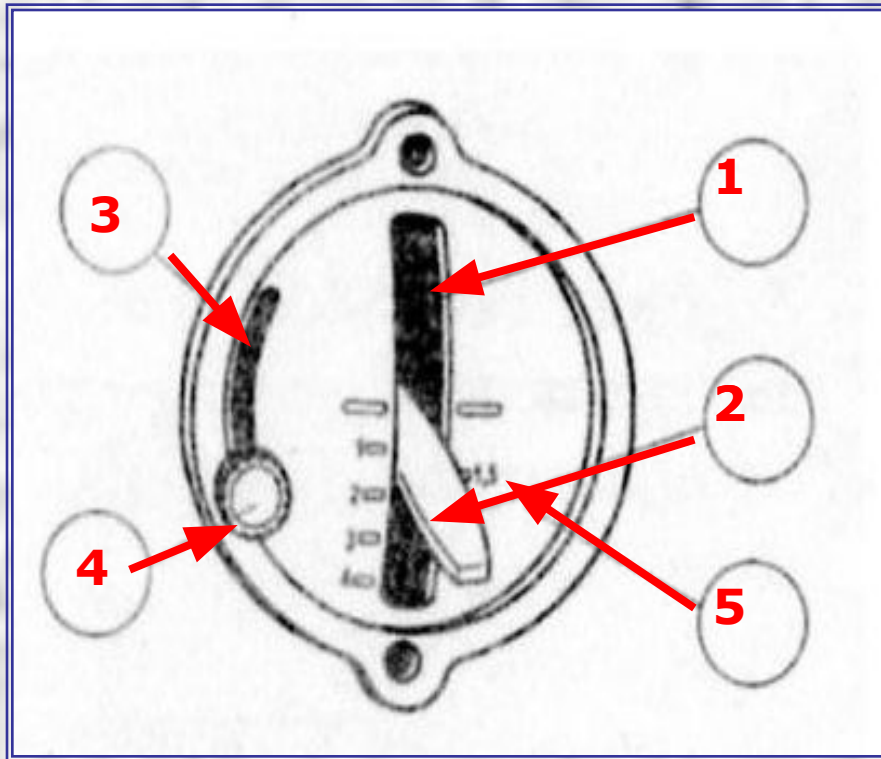
***(на***

# Регуляторы швейной машины

1. Регулятор длины стежка
2. Рычаг обратного хода
3. Ширина зиг-зага
4. Обратный ход зиг-зага
5. Моталка
6. Выбор декоративной строчки
7. Регулятор натяжения верхней нити

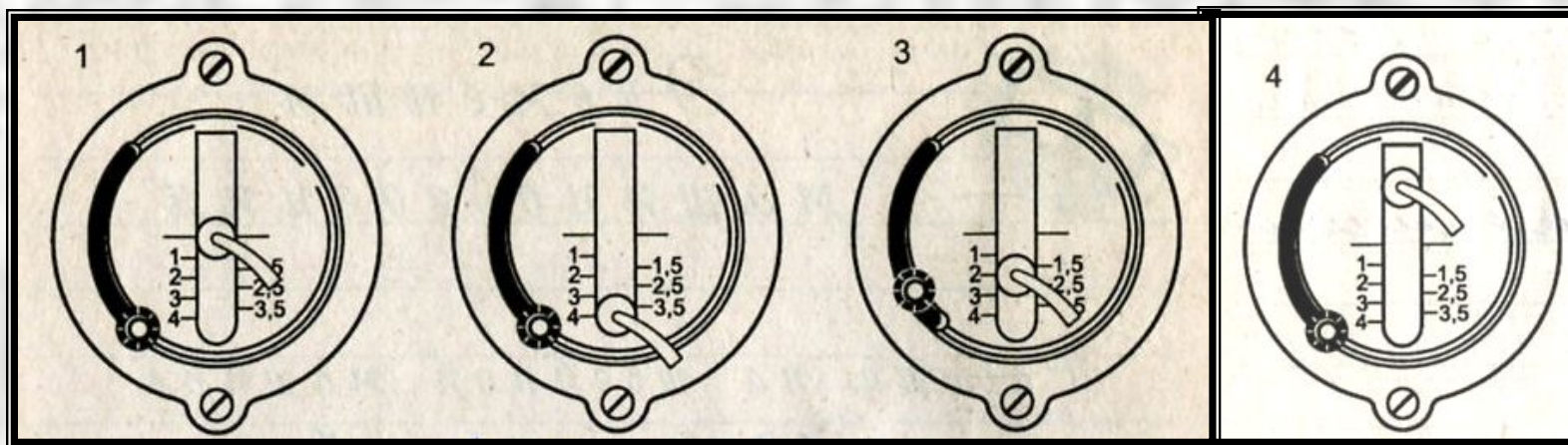


# 1. Регулятор длины стежка швейная машина 2-М кл. ПМЗ



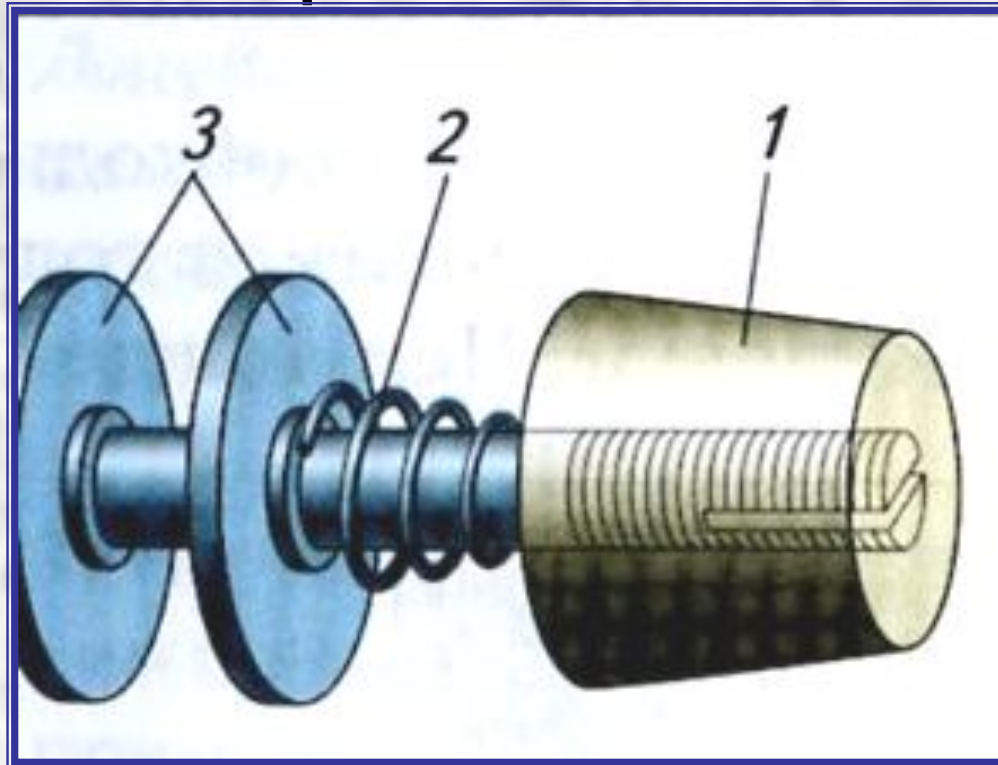
- 1. Центральная прорезь**
- 2. Рычаг регулятора**
- 3. Боковая прорезь**
- 4. Винт-фиксатор**
- 5. Шкала с делениями**

# Регулирование длины стежка



- **L=0мм машина не шьет**
- **L=4мм образование сборки**
- **L=2,5мм для тонких тканей**
- **L=-2,5мм обратный ход машины**

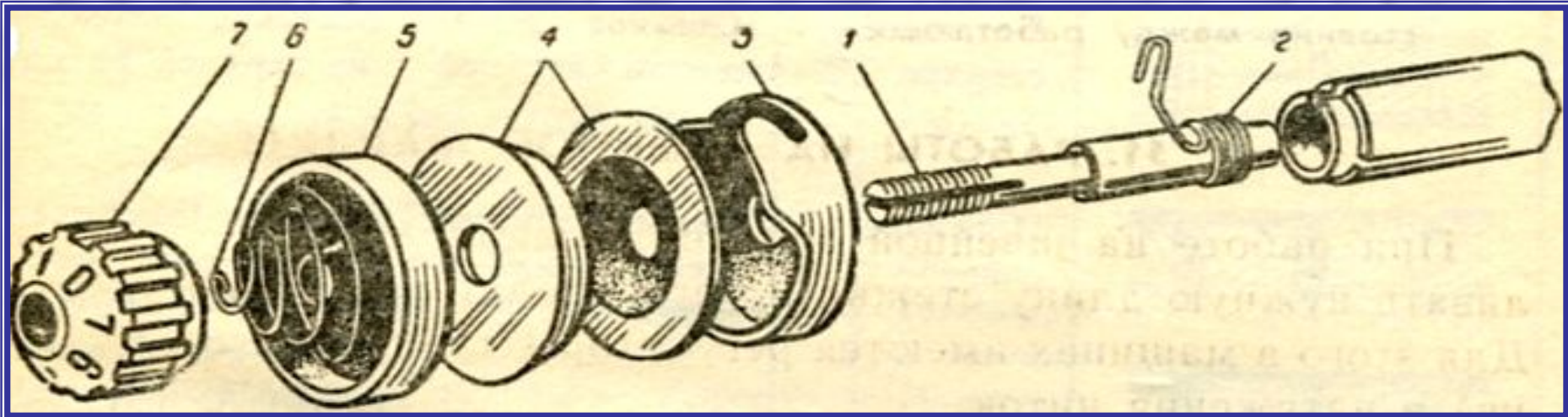
## 2. Регулятор натяжения верхней нити



1. Гайка
2. Пружина
3. Шайбы натяжения

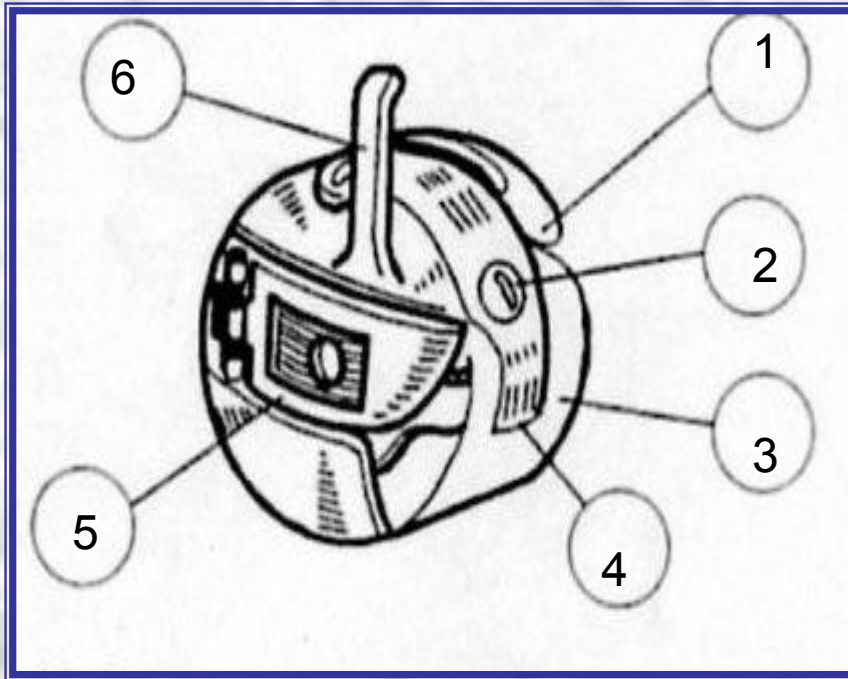


## 2. Регулятор натяжения верхней нити швейной машины 2-М класса ПМЗ



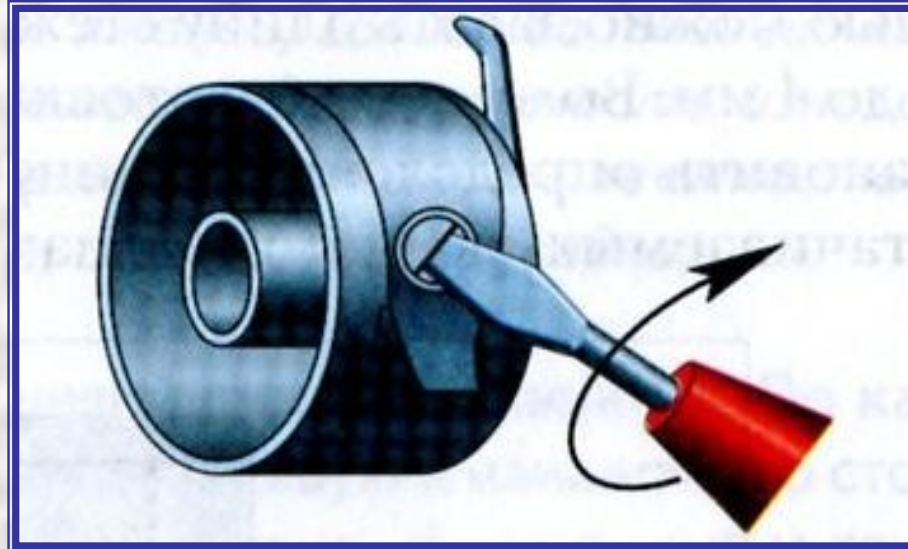
1. **Винтовая шпилька**
2. **Компенсационная пружина**
3. **Нитепритягивательная шайба**
4. **Шайбы натяжения**
5. **Колпачок**
6. **Пружина натяжения**
7. **Гайка**

# Повторим устройство шпульного колпачка



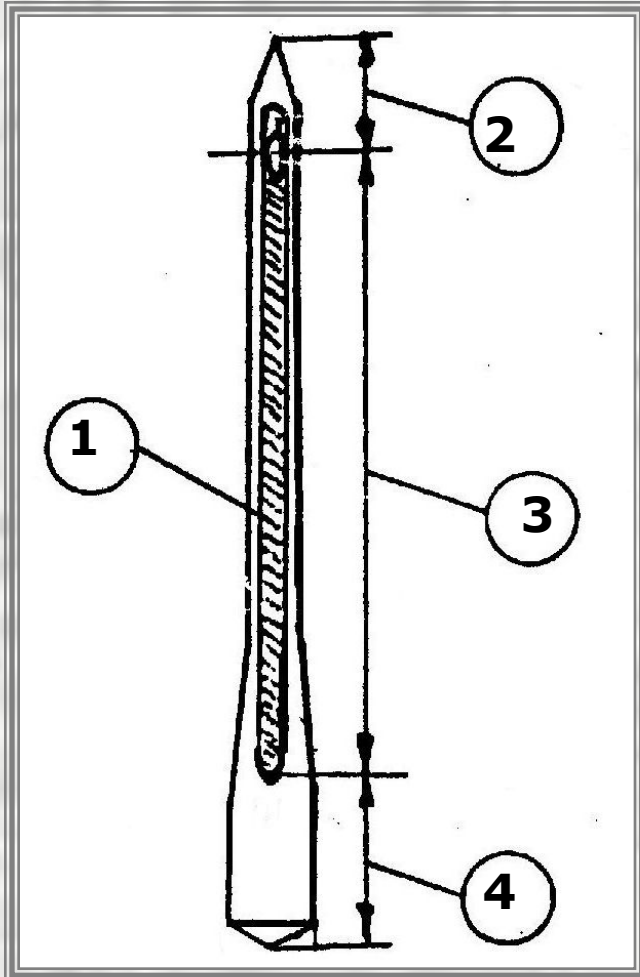
- 1. Прорезь**
- 2. Регулировочный винт**
- 3. Корпус шпульного колпачка**
- 4. Пластинчатая пружина**
- 5. Защелка**
- 6. Установочный палец**

### 3. Регулятор натяжения нижней нити

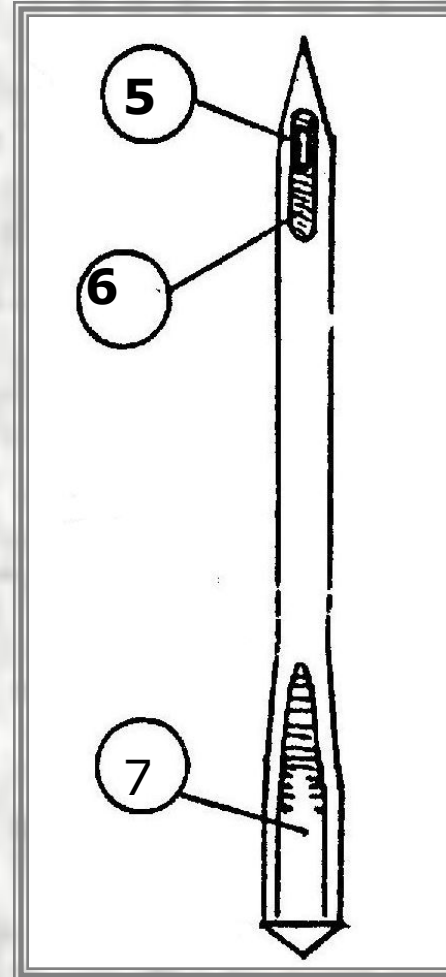


**Натяжение нижней нитки регулируется винтом, который прижимает пружину к корпусу шпульного колпачка**

# 4. Повторим строение машинной иглы



**Правильный ответ:**



**2,5,6,7,3,4,1**

- **Лезвие**
- **Ушко**
- **Короткий желобок**
- **Лыска**
- **Стержень**
- **Колба**
- **Длинный желобок**

# Назначение частей иглы

- **Острие** - для прокола ткани
- **Ушко** – для вдевания нити
- **Колба** – для закрепления иглы в муфте игловодителя
- **Длинный желобок** – защищает нитку от повреждения
- **Короткий желобок** – образует петлю для захвата нитки носиком челнока
- **Стержень** - для вытаскивания нити из челночного устройства

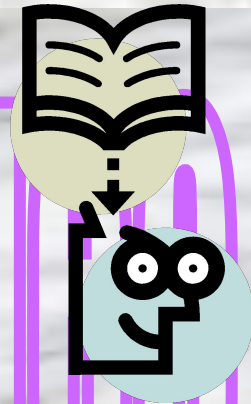
# Правила установки иглы

1. Поворотом махового колеса поднять игловодитель в верхнее положение
2. Ослабить винт
3. Вставить иглу до упора
4. Длинный желобок со стороны нитенаправителя
5. Закрепить винт

# Проверь себя

1. К волокнам животного происхождения относятся: капрон, хлопок, асбест
2. Лицевую сторону в гладкокрашеной ткани определяют по отсутствию узелков, шероховатостей
3. Шерстяные ткани обладают хорошей пылеемкостью
4. Шелковые ткани плохо драпируются
5. Закрепление машинной строчки производят обратным ходом машины
6. Ушко в машинной игле служит для прокола ткани
7. Нить в машинную иглу вставляется со стороны нитенаправителя
8. Толщина нити для шитья не зависит от номера иглы и толщины ткани
9. В длинный желобок иглы «прячется» нижняя нить
10. Одной из причин поломки иглы является изогнутый стержень





- » Ткань х/б 5шт. 10x10
- » Нитки белые №45
- » К работе по вышивке купить рамку
- » Повторить строение швейной машины



Уроки 3-4 «Дефекты строчки. Неполадки в работе швейной машины. Уход за швейной машиной, смазка, чистка.»

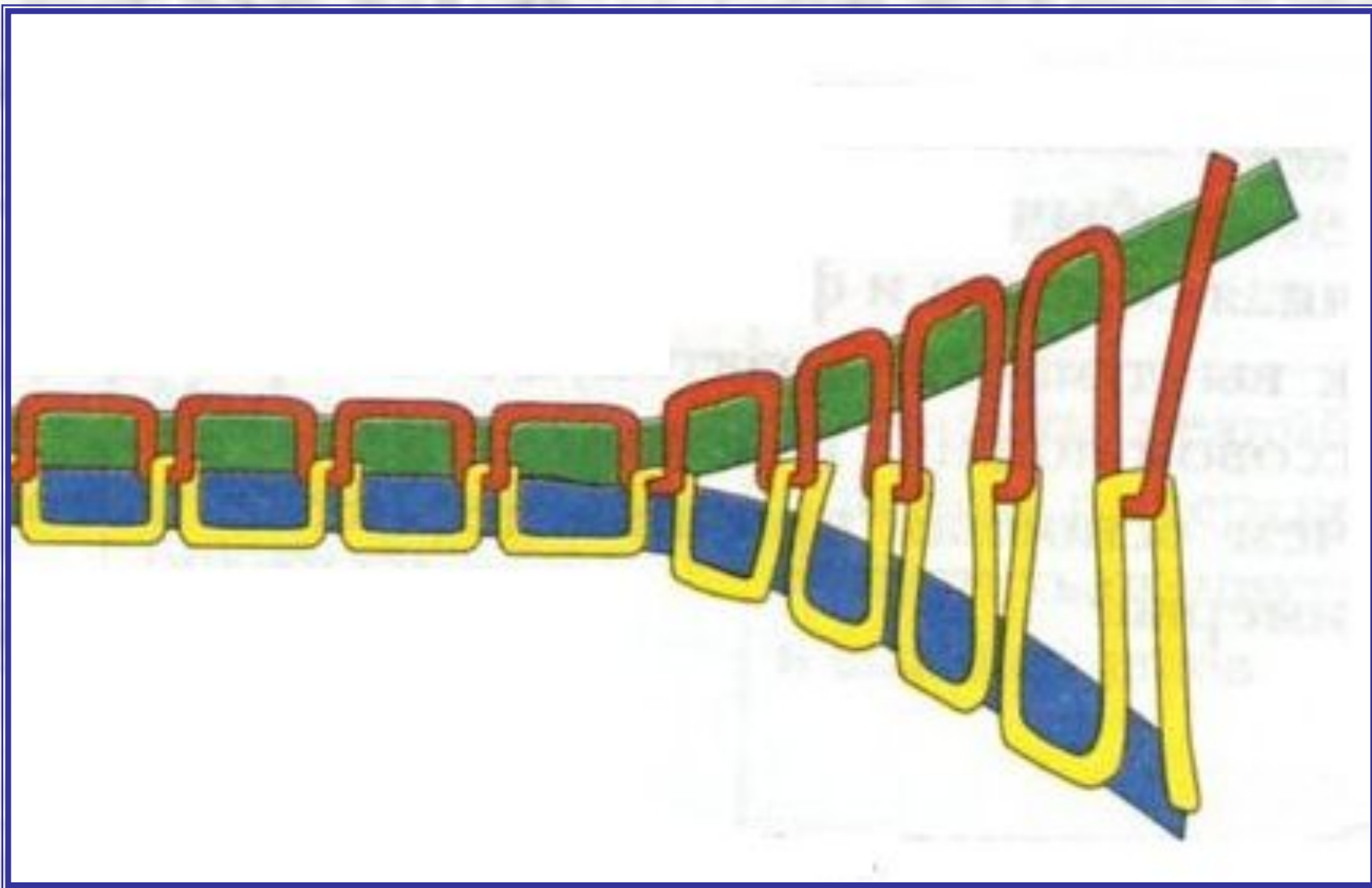
## Неполадки в работе швейной машины, вызванные дефектом иглы, ее установкой

Дефект	Причина появления дефекта
Разрыв нитей ткани по линии шва, затяжки	Игла тупая
Пропуск стежков	Номер иглы не соответствует виду ткани
Поломка иглы, обрыв верхней нитки, Пропуск стежков	Игла изогнутая
Отсутствие строчки, обрыв верхней нитки	Неправильно установлена игла
Поломка иглы	Игла установлена не до упора, низко

# Двухниточная строчка

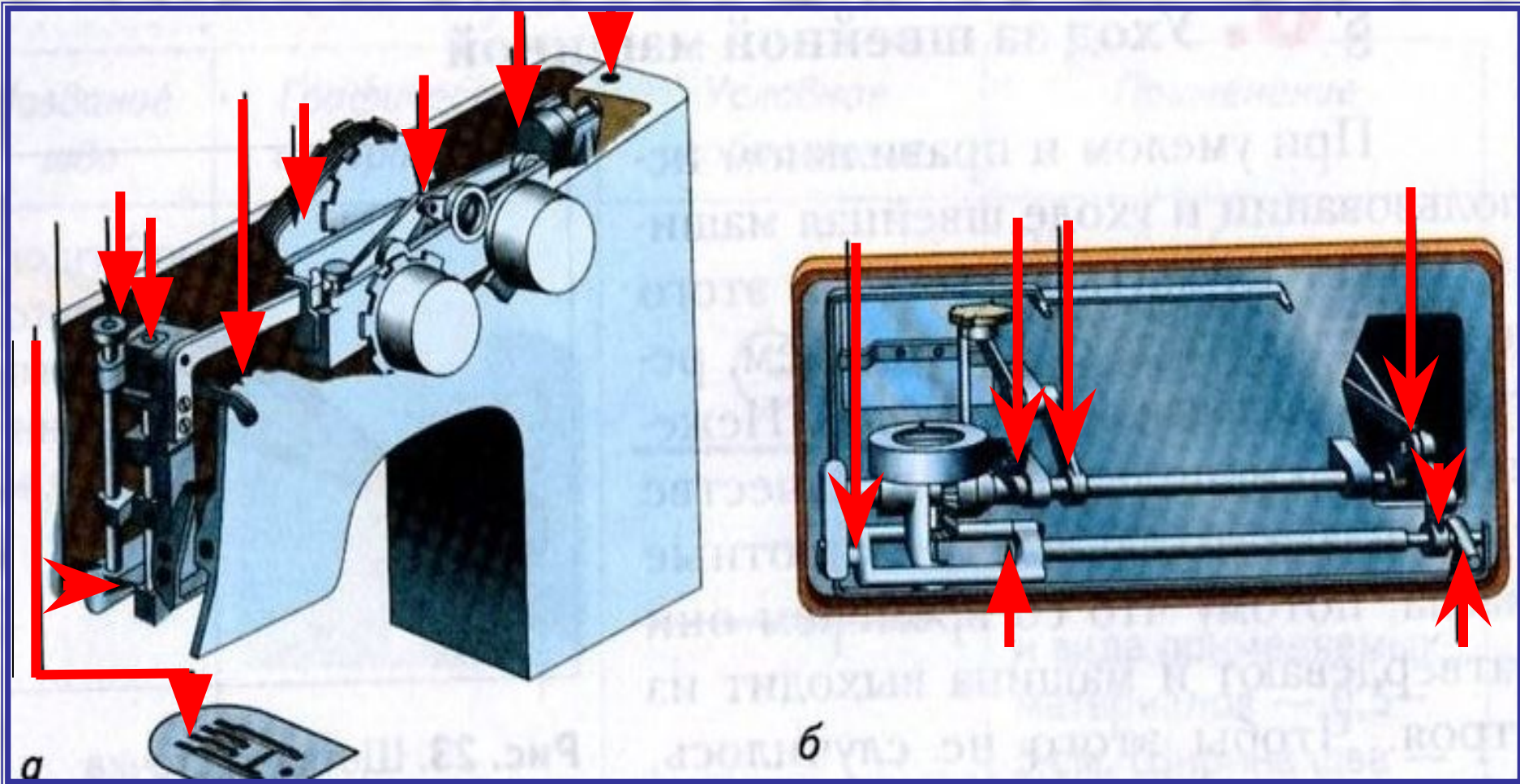
- Образуется в результате переплетения **ИГОЛЬНОЙ** (верхней или катушечной нитки) **И** **ЧЕЛНОЧНОЙ** (нижней или шпулечной)
- Переплетение более прочное, а строчка более красивая если натяжение верхней и нижней ниток **равномерное**
- При неправильном натяжении возникают **неполадки в работе швейной машины**

# Схема образования стежка



Образец	Неполадки	Причины возникновения
	<p>Правильная строчка</p>	<p>Правильная машинная строчка</p>
	<p>Петляет сверху</p>	<p>Сильное натяжение верхней или слабое нижней</p>
	<p>Петляет снизу</p>	<p>Сильное натяжение нижней или слабое верхней</p>
	<p>Тугая строчка</p>	<p>Сильное натяжение верхней и нижней ниток</p>
	<p>Слабая строчка</p>	<p>Слабое натяжение верхней и нижней ниток</p>

# Уход за швейной машиной



**Места смазки бытовой швейной машины:**

**а) вид сверху**

**б) вид снизу**

**Излишки машинного масла  
приводят к загрязнению ткани**

# Уход за швейной машиной

1. При ежедневной работе **смазывать машину 1 раз в неделю**
2. **Чистить машину** по окончании работы
3. Не пускать машину в ход **без ткани**
4. **По окончании работы подложить ткань под лапку**, чтобы не тупились зубцы двигателя ткани
5. При возникновении шума электродвигателя, стука, тяжелого хода машины прекратить работу, **выяснить причину неполадки**





# ДОМАШНЕЕ ЗАДАНИЕ

- Сантиметровая лента
- Ткань стрейч-габардин ширина 1,50м; длина равна - длине юбки+10см
- Марля для проутюжильника 0,5 м
- Молния потайная, в цвет ткани
- Нитки 3 катушки №45лл в цвет ткани
- Клеевая паутинка 2-3 метра
- Флизелин 0,5 метра

# Литература:

- Учебник «Технология» 6 класс под редакцией В.Д.Симоненко
- Поурочные планы 6класс «Технология» автор-составитель И.В.Бобунова
- Технология.6 класс. Вариант для девочек:В2ч. – Саратов «Лицей»,2006, Межуева Ю.В.
- «Как шить красиво»М.:Мир,1990