



ТЕКА ВНЕПЕНШНОГО ПОРКА

ГЕОГРАФИЧЕСКОЕ РАСПОЛОЖЕНИЕ

- Находится южнее зоны тундры в умеренном климате (на карте обозначена зелёным цветом).
- Ярко выражены все четыре времени года.
- Холодная зима и тёплое лето.
- Расположена на Восточно-Европейской и Западно-Сибирской равнинах, Среднесибирском плоскогорье.
- Самая большая по территории.

ТИПЫ ЛЕСА



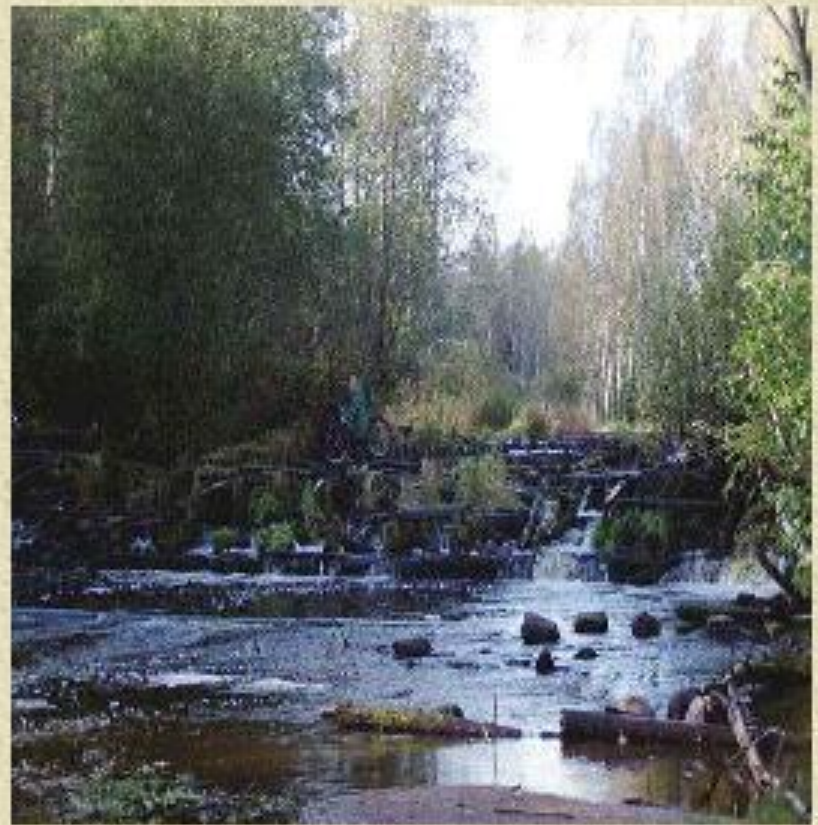
ТАЙГА

- ✦ Тайга – хвойный лес.
- ✦ Занимает большую часть лесной зоны.
- ✦ Зима холодная, а лето – прохладное.
- ✦ Произрастают деревья, которые не очень требовательны к теплу.
- ✦ Листья – хвоинки; они всегда зелёные.
- ✦ Высокие деревья с мощными корнями.
- ✦ Ель, сосна, лиственница, пихта, кедровая сосна.



СМЕШАННЫЕ ЛЕСА

- ✦ Располагаются к югу от тайги.
- ✦ Наряду с хвойными деревьями растут и лиственные.
- ✦ Зима мягче, чем в тайге.
- ✦ Листья некрупные.
- ✦ Сбрасывают листву на зиму.



ШИРОКОЛИСТВЕННЫЕ ЛЕСА

-
- ✦ На юге зоны смешанные леса сменяются широколиственными (дуб, липа, клён, ясень, вяз).
 - ✦ Теплолюбивые деревья, поэтому имеют крупные листья.
 - ✦ На зиму сбрасывают листву.
 - ✦ Размножаются семенами.





КЕДР



ЕЛЬ



COCHA

























ПРОБЛЕМЫ ЛЕСА











Дерево, трава и птица

Не всегда умеют

защититься:

Если будут уничтожены

они

На планете мы останемся

одни.

О, люди, мыслю я,

У всех у нас есть мать одна,

По имени Природа!

БЕРЕГИТЕ ЛЕС

