

Биоадекватный метод
обучения – средство
развития
познавательной
активности
дошкольников
с ОВЗ

Функции ДОУ

```
graph TD; A([Функции ДОУ]) --> B([Восстановление зрительных систем]); A --> C([Социальная адаптация]); A --> D([Разностороннее развитие]);
```

Восстановление
зрительных
систем

Социальная
адаптация

Разностороннее
развитие

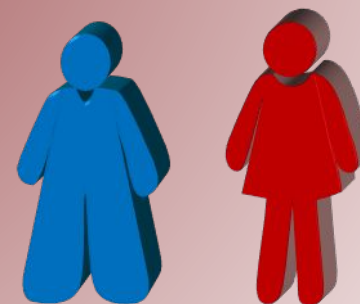
Биоадекватная методика обучения

Автор:

Маслова Наталья
Владимировна

/академик
профессор психологии/

ЦЕЛЬ: развитие естественного способа мышления мыслеоброзами, формирование целостного мышления и воспитание гармоничной творческой личности детей с ОВЗ в условиях биоадекватного режима работы



ЗАДАЧИ:

1. Формировать любознательность, познавательную мотивацию, становление сознания у детей с ОВЗ, через активизацию логического и образного мышления
2. Создать условия для сохранения и укрепления психологического здоровья воспитанников с ОВЗ посредством применения биоадекватного метода обучения.
3. Развивать воображение и творческую активность детей, через создание опорных мыслеобразов.

Специфика биоадекватной методики заключается в режиме чередования работы правого и левого полушарий головного мозга, т.е. релаксационной и активной форм восприятия.



СТРУКТУРА НОД

**ВВОДНАЯ
ЧАСТЬ**

ФАЗА АКТИВНОСТИ

**ОСНОВНАЯ
ЧАСТЬ**

**ФАЗА АКТИВНОСТИ
ФАЗА ОТДЫХА
ФАЗА АКТИВНОСТИ**

**ЗАКЛЮЧИТЕЛЬНАЯ
ЧАСТЬ**

**РЕФЛЕКСИЯ
(СОЗДАНИЕ МЫСЛЕОБРАЗА)**

Интеллектуальная сфера развития

Эмоционально-волевая сфера развития

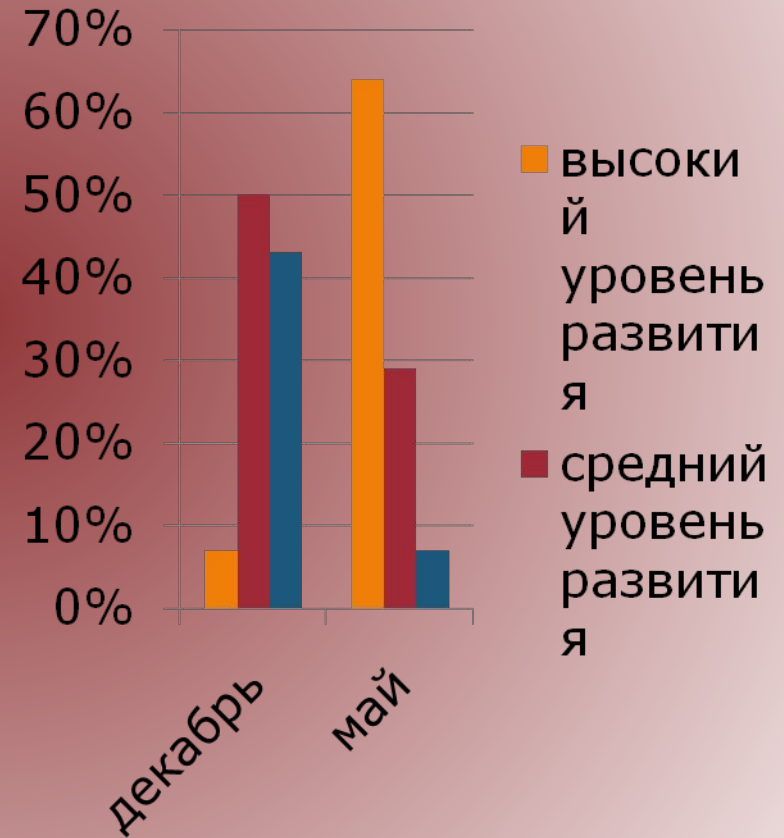
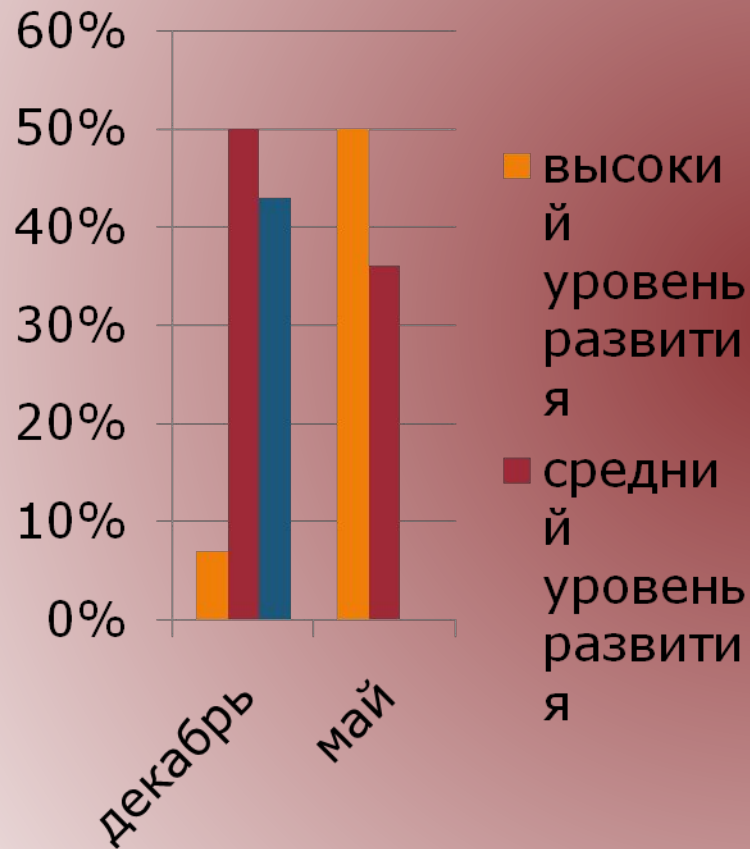




Diagram illustrating parental roles. On the left, silhouettes of a woman and a man. In the center, two ovals: a green one for 'Parents - Executors' and a blue one for 'Parents - Critical Observers'. On the right, a yellow speech bubble for 'Parents - Participants' and a family silhouette. Arrows point from the silhouettes to the ovals, and from the ovals to the family silhouette.

РОДИТЕЛИ –
ИСПОЛНИТЕЛИ

РОДИТЕЛИ -
СОУЧАСТНИКИ

РОДИТЕЛИ –
КРИТИЧЕСКИЕ
НАБЛЮДАТЕЛИ

ЗАДАЧИ:

1. Установление доверительных и партнерских отношений с родителями, посредством внедрения в практику взаимодействия с родителями (законными представителями) БА метода обучения.

2. Вовлечение семьи в коррекционно – воспитательно – образовательное пространство, посредством активного со - участия родителей (законных представителей) ребёнка в повседневной жизни группы.

Спасибо за внимание!