



(с) Ладошля

RC-MIR.com

Выполнила: Орлова М.В., учитель

ГОРОДЕЦКАЯ РОСПИЬ



КОМПОЗИЦИ

- ❖ цветочная роспись;
- ❖ мотив «конь» или «птица»;
- ❖ сюжетная роспись.



Цветочная роспись



«РОМ
Б»



«ГИРЛЯНД
А»

«ПОЛОС
А»



«ВЕНО
К»

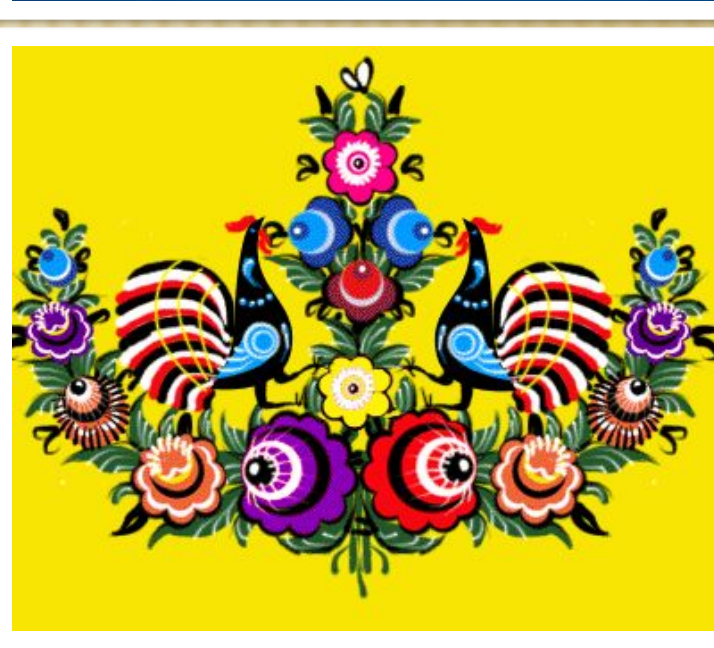


МОТИВ «ПТИЦА»



(с) Ладьяла

RC-MIR.com



Изображения
«петуха» и
«курочки»
символизирует
семейное
благополучие,
пожелание
семье
множества
детей

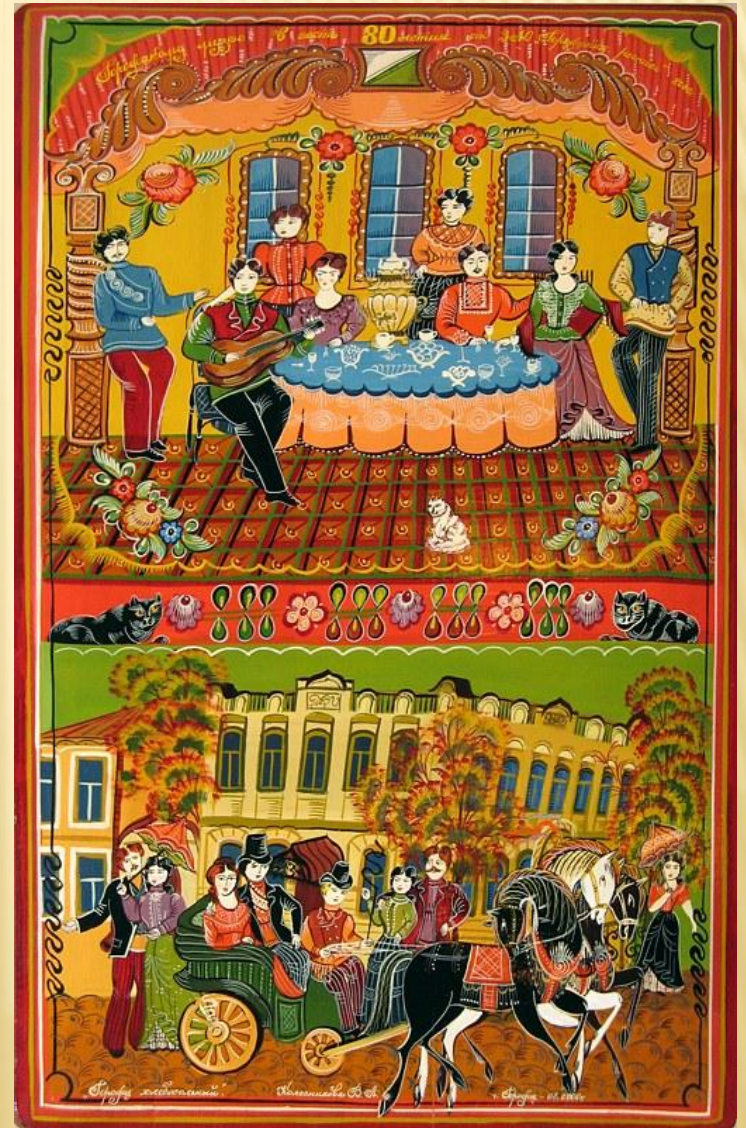
МОТИВ

КОНИ

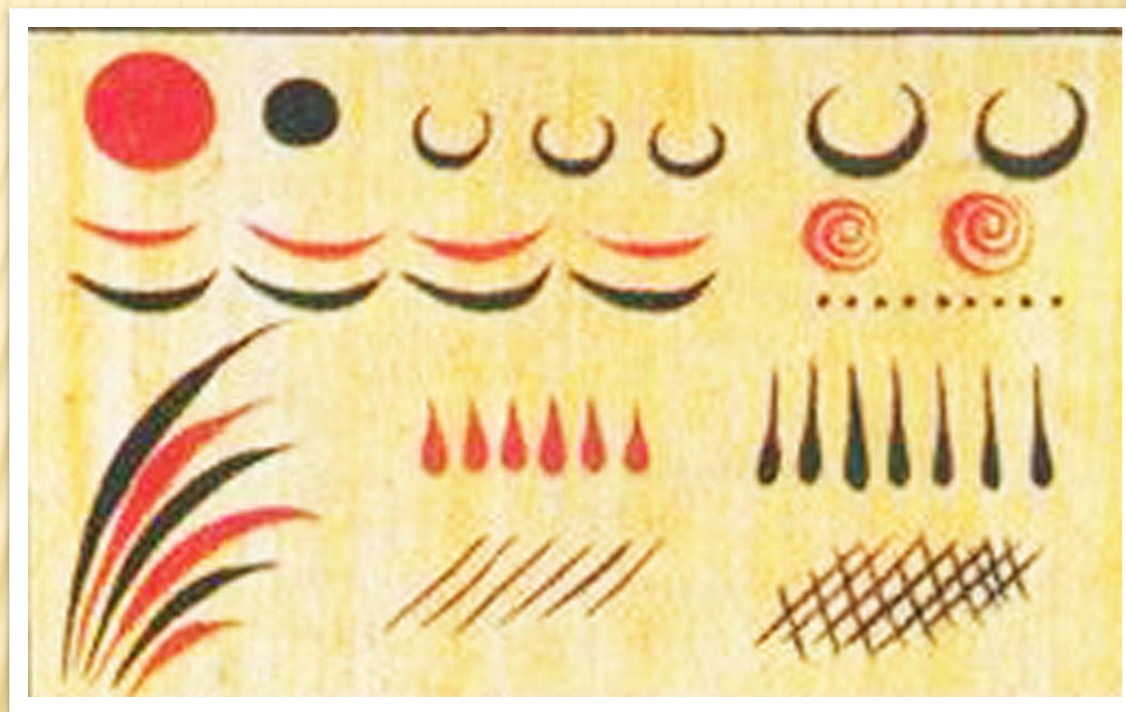


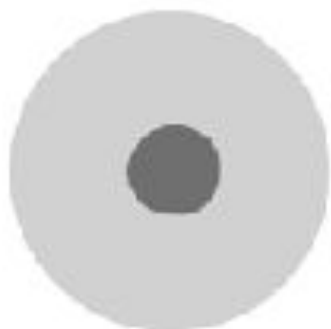
**«КОНЬ» ЯВЛЯЕТСЯ СИМВОЛОМ
СОЛНЦА, ПОЖЕЛАНИЯМИ
СЧАСТЬЯ.**

Сюжетная



Основные элементы Городецкой росписи - это круги, скобки, точки, капли, дуги, штрихи, спирали.





роза



купавка



1. подмалевка, т.е. круговое движение кистью, нанесение одного цветового пятна

2. тенька (или оттенок), т.е. нанесение скобки.

3. оживка (или разживка), т.е. тонкая разделка орнаментальных форм белилами



