

Обитатели Наземно-Воздушной среды

Задачи:

- 1. Познакомиться с обитателями наземно-воздушной среды
- 2 Узнать Благоприятные и Неблагоприятные условия данной среды обитания
- 3 Приспособления, существующие у живых организмов, для перенесения неблагоприятных условий

Условия Наземно-воздушной среды

- Благоприятные
 - (1 вариант)
- Неблагоприятные
 - (2 вариант)

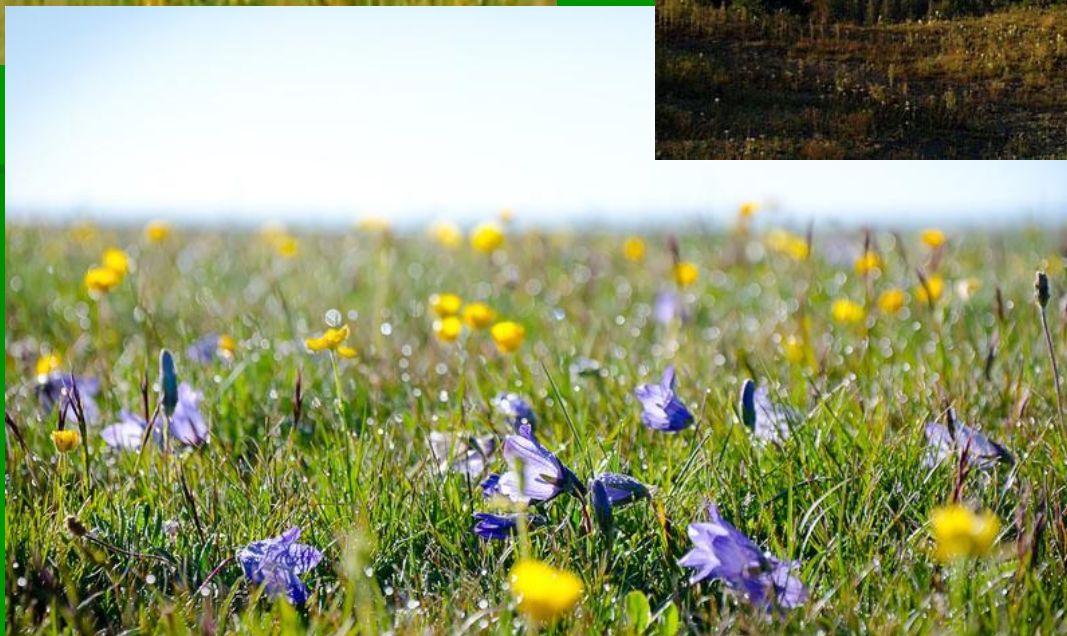
? (Озаглавить после заполнения)

3 см Название группы организмов	3 см Неблагопри ятные факторы	3 см Примеры организмо в	7 см Приспособ ления

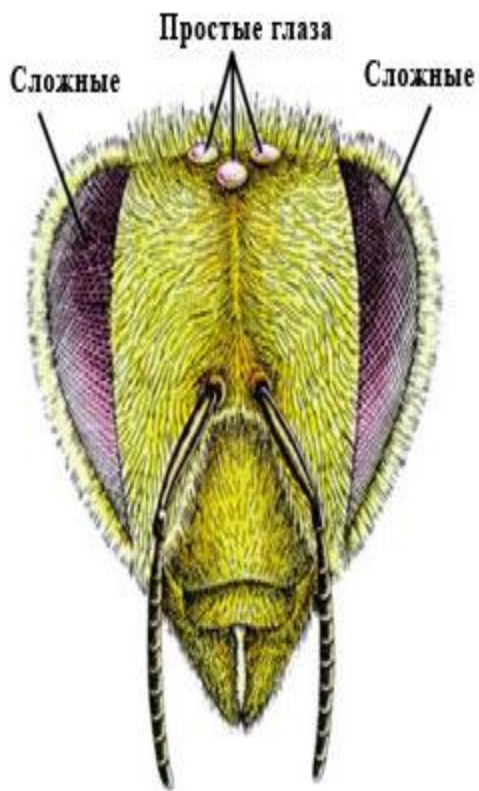
Теневыносливые растения



Светлолюбивые растения



Глаза животных как приспособление к обитанию в наземно-воздушной среде



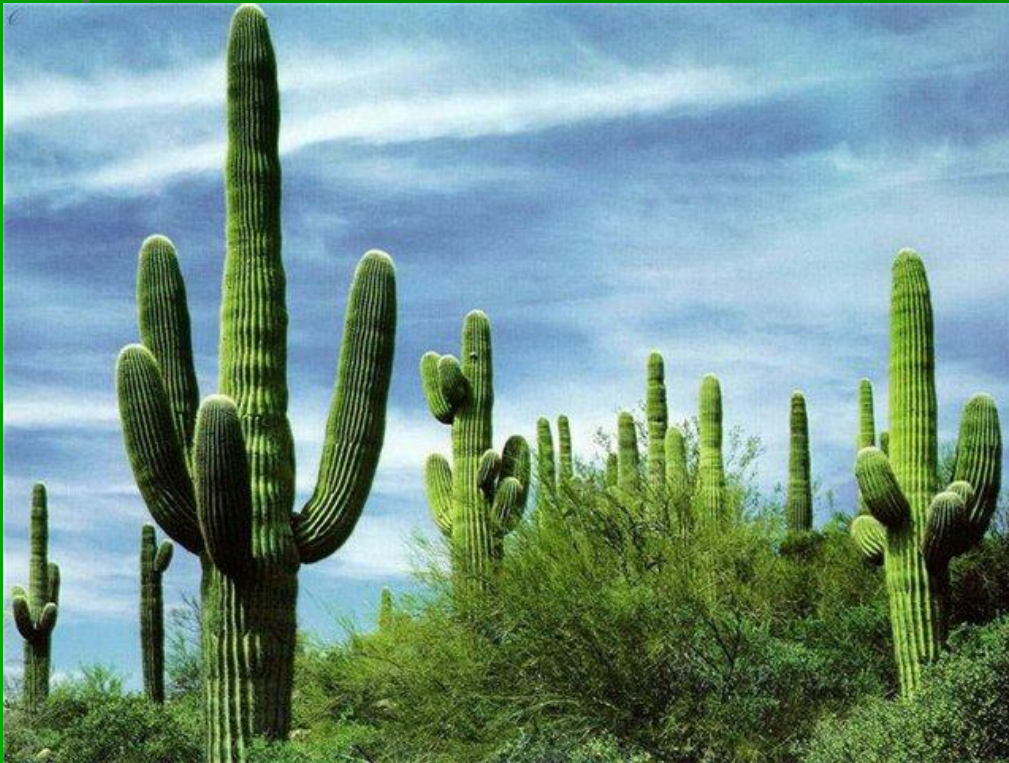
Морозостойкие организмы



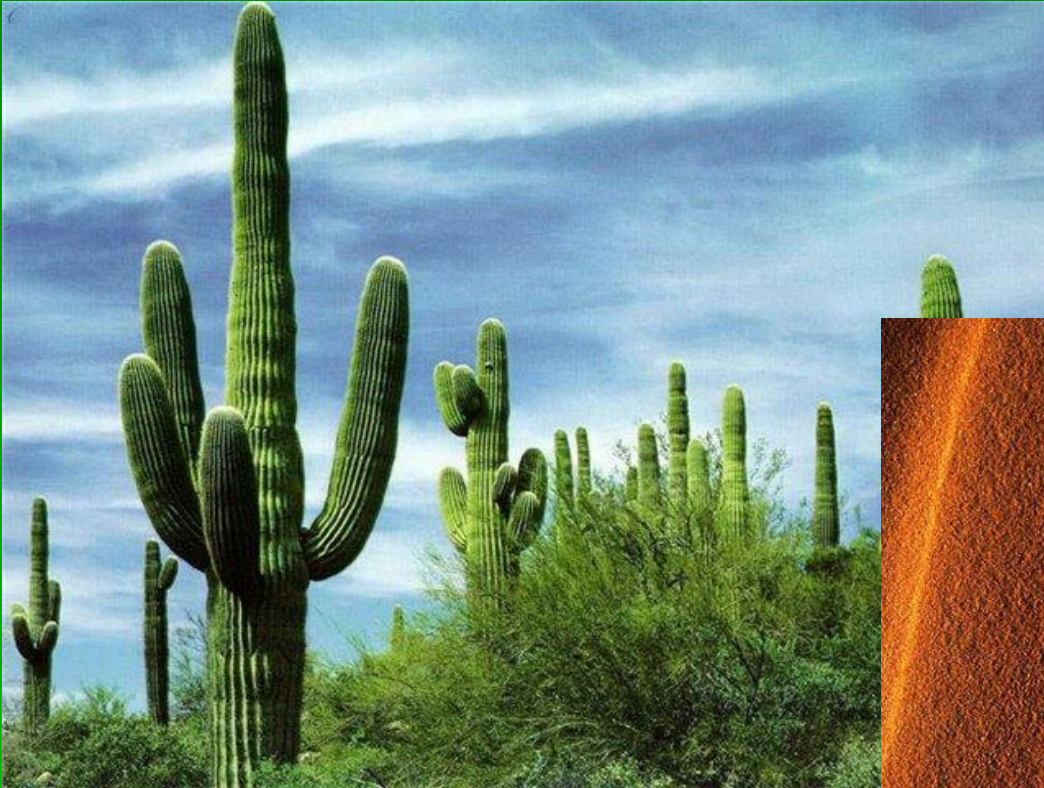
Приспособления:



Теплолюбивые организмы



Приспособления



Ксерофиты



Гидрофиты



Рефлексия. Составить синквейн, взяв тему из задания любой группы, кроме своей.

Синквейн

Синквейн учит определять своё отношение к рассматриваемой проблеме.

- 1 строка – одно ключевое слово, определяющее содержание синквейна;**
- 2 строка – 2 прилагательных, характеризующих данное понятие;**
- 3 строка – 3 глагола, обозначающих действие в рамках заданной темы;**
- 4 строка – короткое предложение, раскрывающее суть темы или отношение к ней;**
- 5 строка – синоним ключевого слова (существительное).**