



Леонардо  
Да  
Винчи  
1452-1519

**ЛЕОНАРДО ДА ВИНЧИ (Leonardo da Vinci) (15 апреля 1452, Винчи близ Флоренции – 2 мая 1519, замок Клу, близ Амбуаза, Турень, Франция), итальянский живописец, скульптор, архитектор, ученый, инженер. Сочетая разработку новых средств художественного языка с теоретическими обобщениями, Леонардо да Винчи создал образ человека, отвечающий гуманистическим идеалам Высокого Возрождения.**

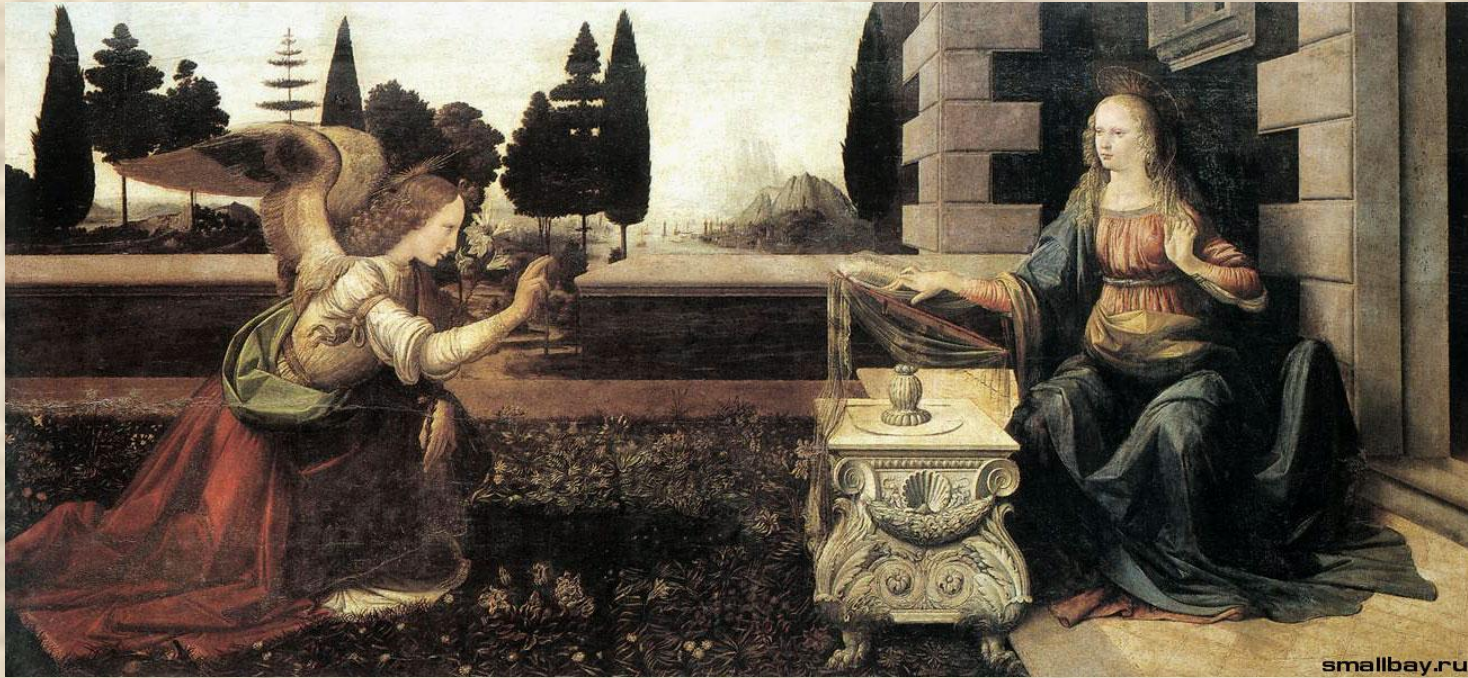
**Многочисленные открытия, проекты, экспериментальные исследования в области математики, естественных наук, механики. Отстаивал решающее значение опыта в познании природы.**





**Андреа  
Вероккио  
«Крещение  
Христа»**



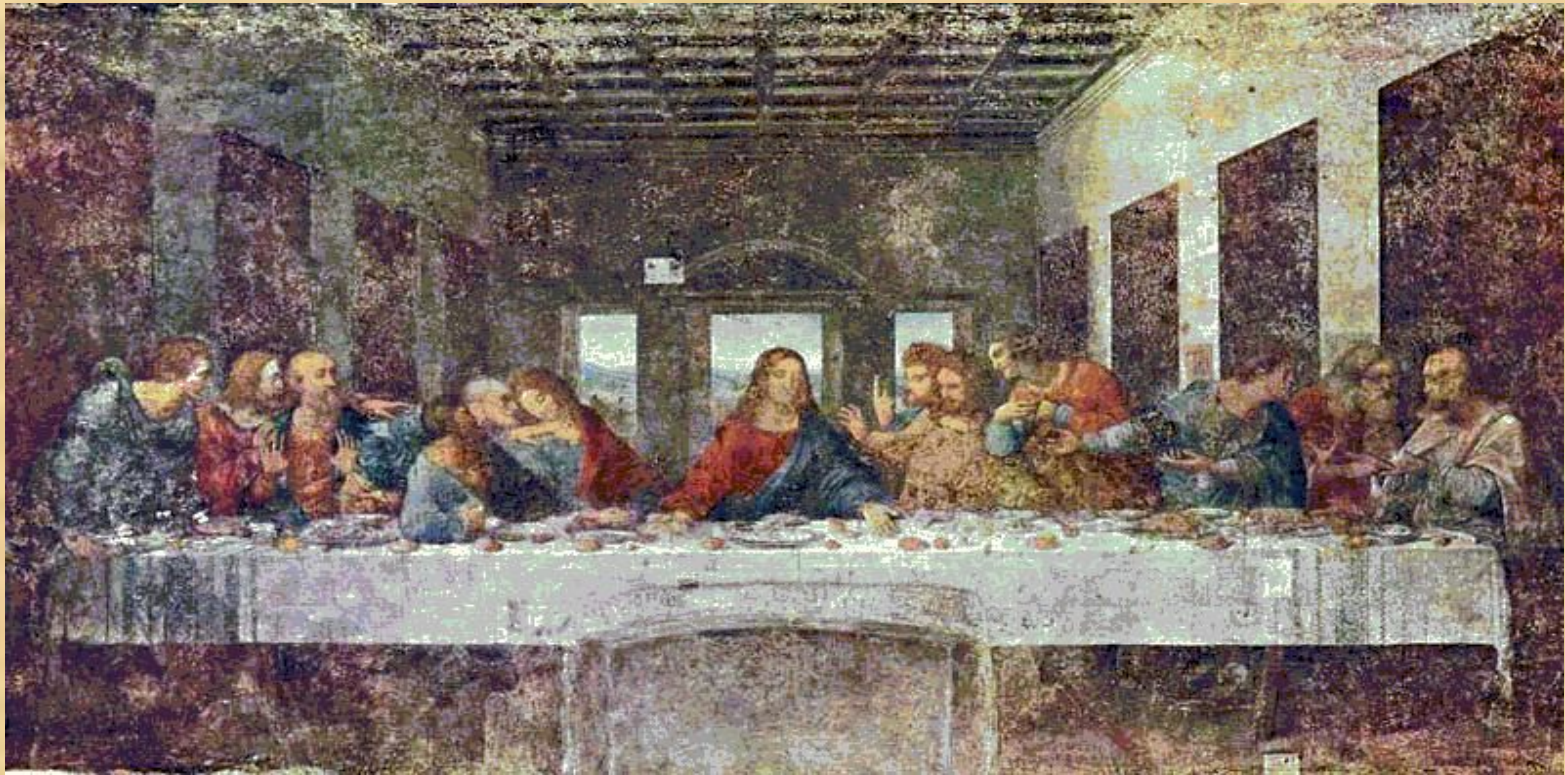


# ***Благовещение***

**(104\_217 см.) 1472 год**

**Галерея Уффици,  
Флоренция**



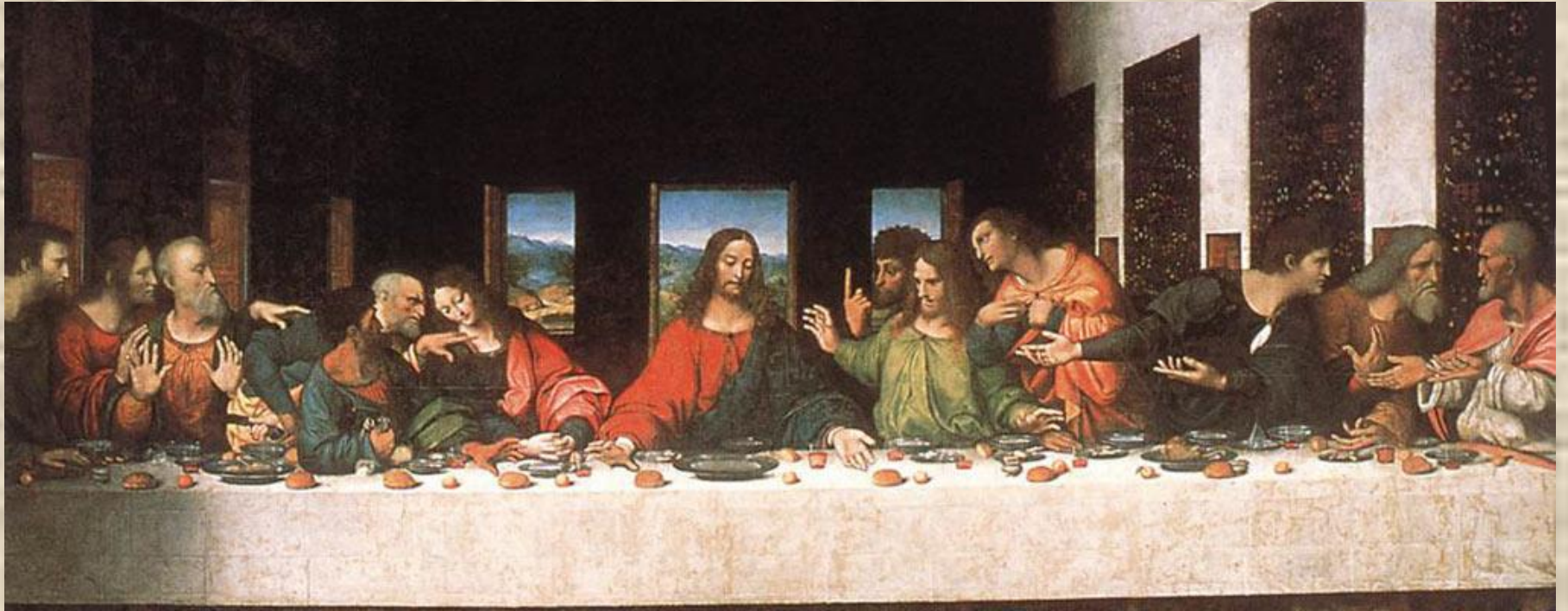


В трапезной монастыря Санта-Мария делле Грацие Леонардо создает роспись «Тайная вечеря»(1495-97г.). Из-за рискованного эксперимента, на который пошёл мастер, применив для фрески масло в смеси с темперой, работа дошла до нас в весьма поврежденном виде. Высокое религиозно-этическое содержание образа, где представлена бурная разноречивая реакция учеников Христа на его слова о грядущем предательстве, выражено в четких математических закономерностях композиции, властно подчиняющей себе не только нарисованное, но и реальное архитектурное пространство. Сочетание строгой рациональности с неизъяснимой тайной сделали «Тайную вечерю» одним из самых значительных произведений в истории мирового искусства.





Наброски Леонардо к фреске  
«Тайная вечеря»







В ранних произведениях (голова ангела) в «Крещении» Верроккью, «Благовещенье», «Мадонна Бенуа», обогащает традиции живописи *кватроченто*, подчеркивая плавную объемность форм мягкой светотенью, оживляя лица тонкой, едва уловимой улыбкой.

*Мадонна Бенуа (ок. 1478г).*

*Масло, дерево.*

*Эрмитаж. Петербург.*





**«Мадонна с  
гвоздикой»  
1473 год**





Мадонна Литва  
Ок. 1490 г. Темпера, дерево.  
Эрмитаж. Петербург.



Этюды женских голов для  
«Стоящей Леды». Ок. 1509 г.  
Виндзор. Королевская библиотека





## **«Мона Лиза» Лувр, Париж.**

**«Джоконда» кисти Леонардо  
считается воплощением  
мастерства и тайны живописи.**

**Загадочная, полупечальная,  
полувосторженная улыбка,  
тенью скользнувшая по губам  
молодой женщины, «лунный»  
пейзаж на втором плане,  
гармония и спокойствие всего  
облика создают образ  
поэтичный и счастливый,  
таинственный и прекрасный.**





Этот этюд, вероятно, был написан во время второго пребывания художника во Флоренции – сложная группировка фигур типична для композиционных поисков именно 16 века.

Этюд выполнен на красноватой бумаге, наклеенной на холст, углем и белилами.

Святая Анна с Марией и  
младенцем Христом.  
Национальная галерея. Лондон.



**« Дева и младенец  
со Святой Анной »**





# Дама с горностаем

(53-39 см)

1490

Музей  
Чарторыйских,  
Краков

**Портрет  
Джиневры  
де Бенчи**

1474 год

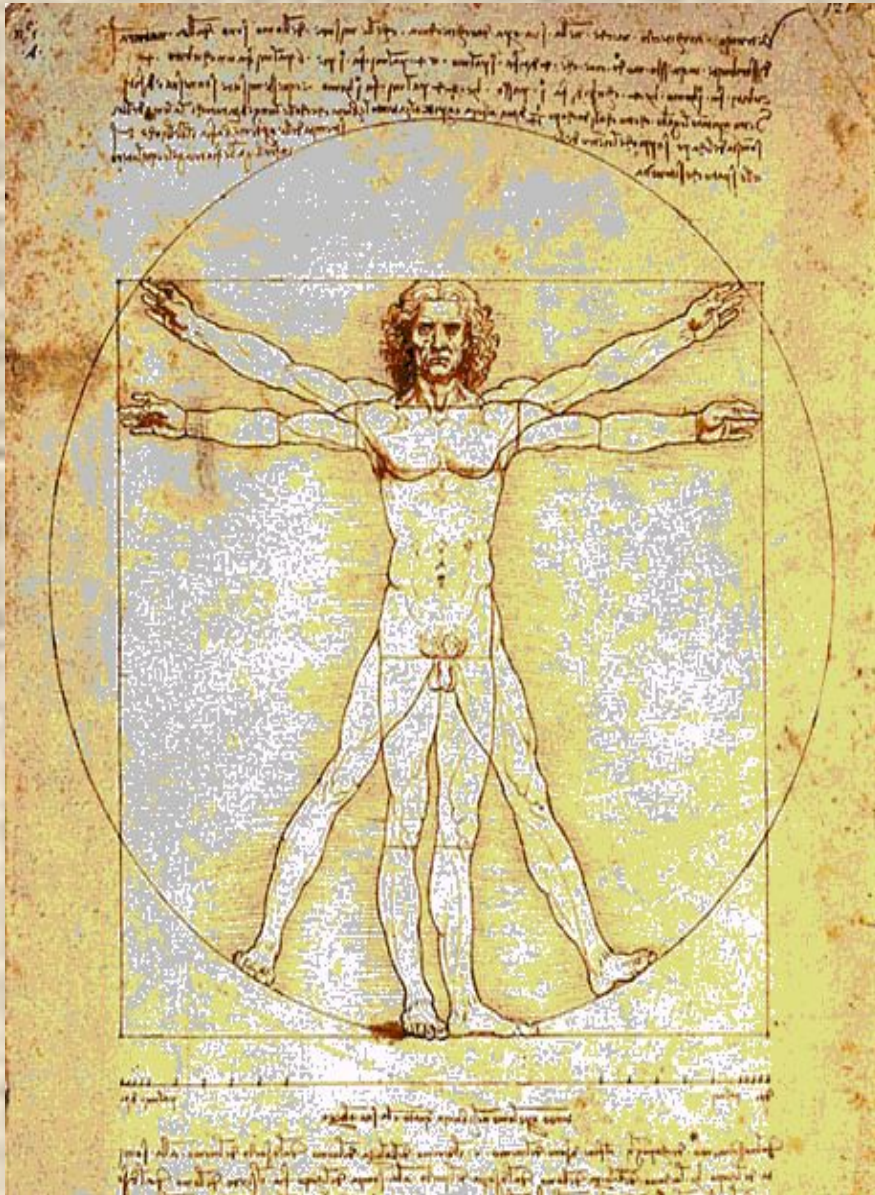






**«Св. Иоанн  
Креститель»  
1513-1516  
ГОДЫ**

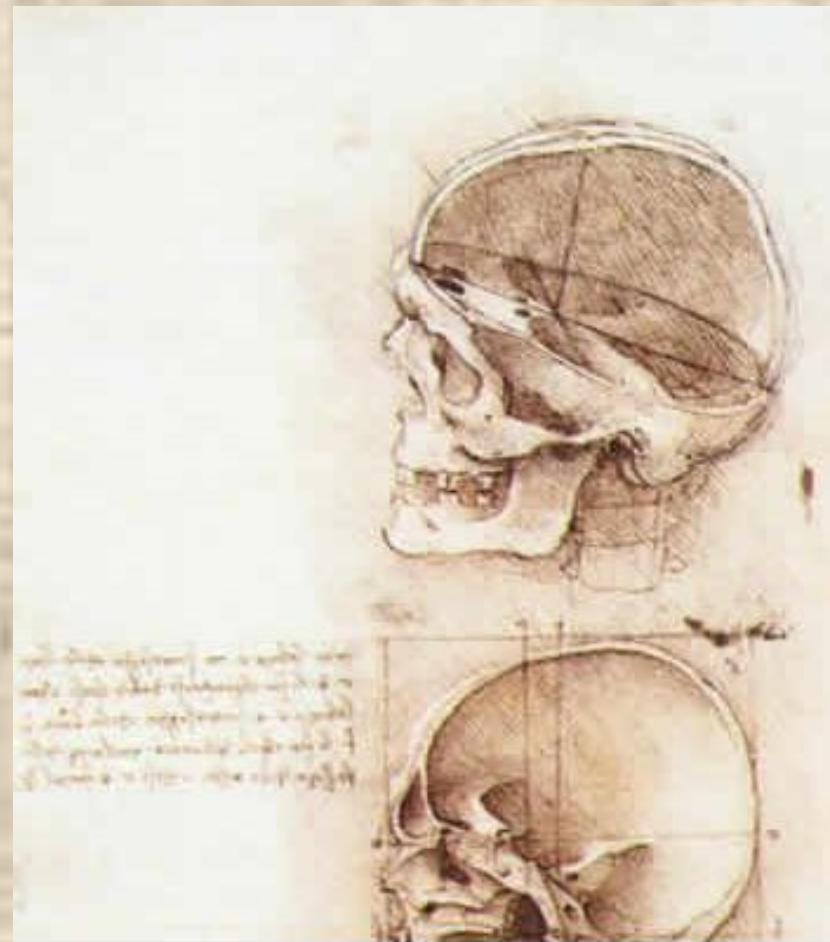




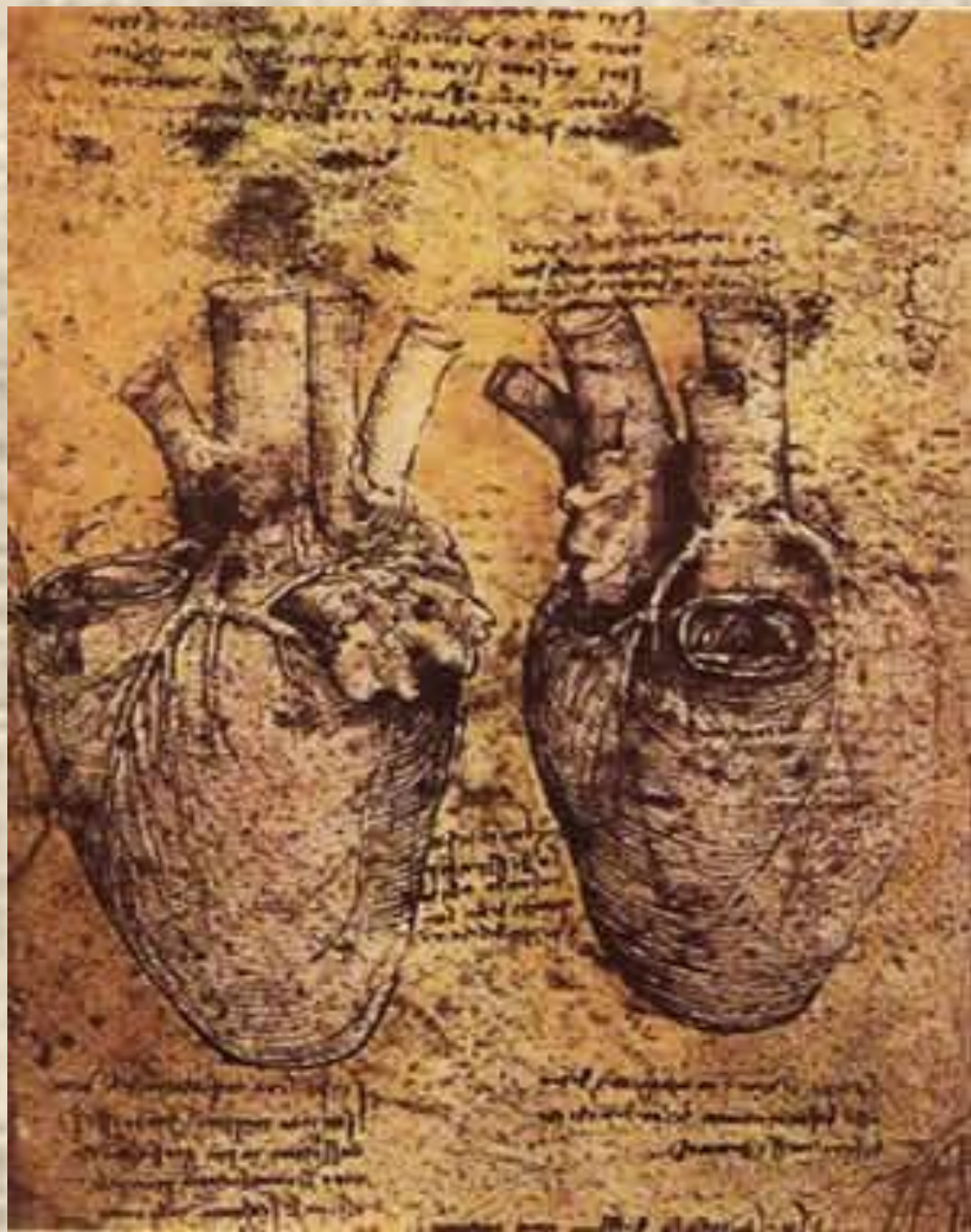
**Как ученый и инженер Леонардо да Винчи обогатил проницательными наблюдениями и догадками почти все области знания того времени, рассматривая свои заметки и рисунки как наброски к гигантской натурфилософской энциклопедии. Страсть к моделированию приводила Леонардо к поразительным техническим предвидениям, намного опережавшим эпоху: таковы наброски проектов металлургических печей и прокатных станов, ткацких станков, печатных, деревообрабатывающих и прочих машин, подводной лодки и танка, а также разработанные после тщательного изучения полета птиц конструкции летальных аппаратов и парашюта.**



# Анатомические рисунки Леонардо да Винчи

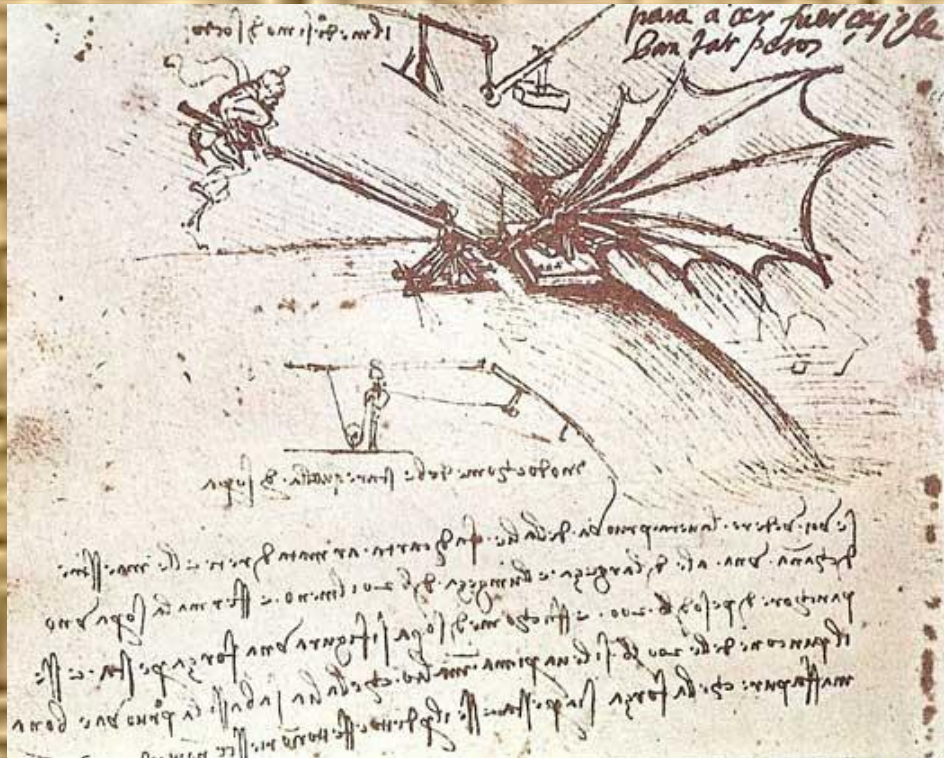








# Технически чертежи Леонардо да Винчи

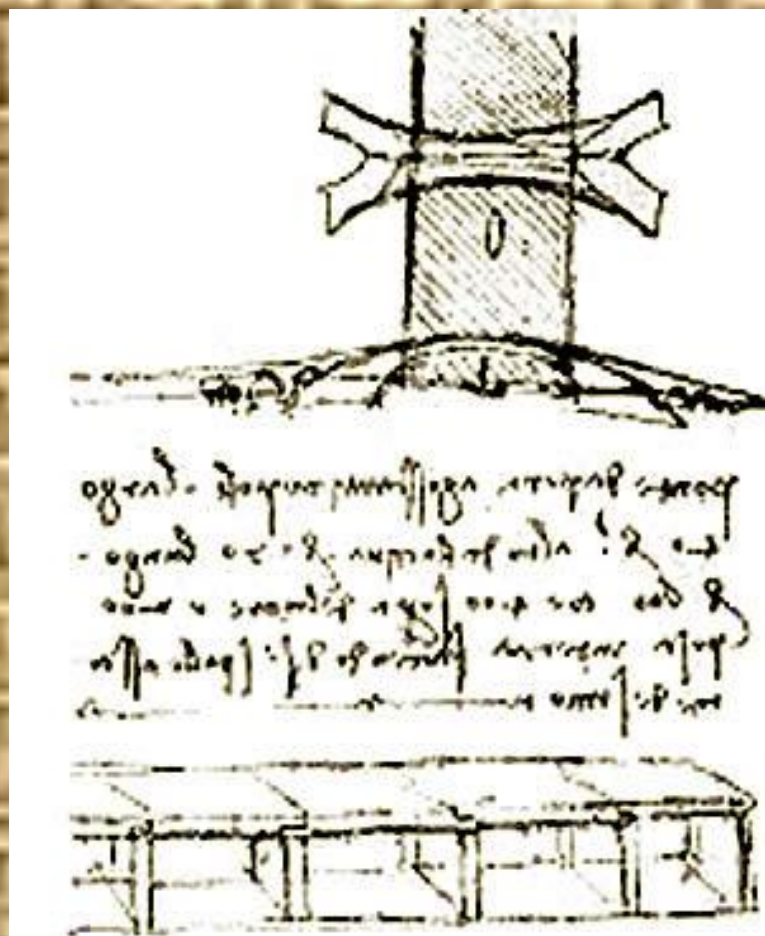








**Проект Леонардо да Винчи  
впервые воплощен в жизнь  
через 500 лет**



**Эскиз моста через  
Золотой Рог,  
сделанный Леонардо  
да Винчи.**

**«Записная книжка»  
(Париж).  
1502/1503**