

Хасан Туфан :

"Илгэ сәлам"

A photograph of a snowy winter landscape. The scene is dominated by bare, snow-laden trees and a path covered in snow. The sky is overcast and grey. The overall atmosphere is cold and quiet.

Өй эшен тикшерү:
Н.Такташ "Кыш жыры"



1.н.Такташ кем ул ?

а -композитор

б- шагыйрь

в-драматург



**2 Һ.Такташ
ничәнче елда
туган**

А- 1910

Б-1960

В-2000

3“Кыш жыры “ әсәрендә кыш жырын нәрсә жырлай?

А-кош

Б-жыл

В-кояш



**4. "Кыш музыкасына биергә туры килер" -
бу жөмләне ничек аңлайсың?**



A large, leafless tree is heavily laden with snow, its branches creating a complex, white web against a clear, bright blue sky. The snow clings to every twig and branch, giving the tree a soft, ethereal appearance. The background is a uniform, deep blue, suggesting a clear, sunny day in winter.

**Б.Кояшны шагыйрь кем дип атый?
А-чәчәкләрнең оста бакчачысы
Б-чәчәкләр патшасы**

A photograph of a winter landscape. The foreground is a snow-covered slope with long, soft shadows cast by the trees. The middle ground features a line of evergreen trees, some of which are heavily laden with snow. The background shows a clear blue sky and distant, snow-covered mountains. The overall scene is bright and serene.

***6 .Метафора –нәрсә ул?**

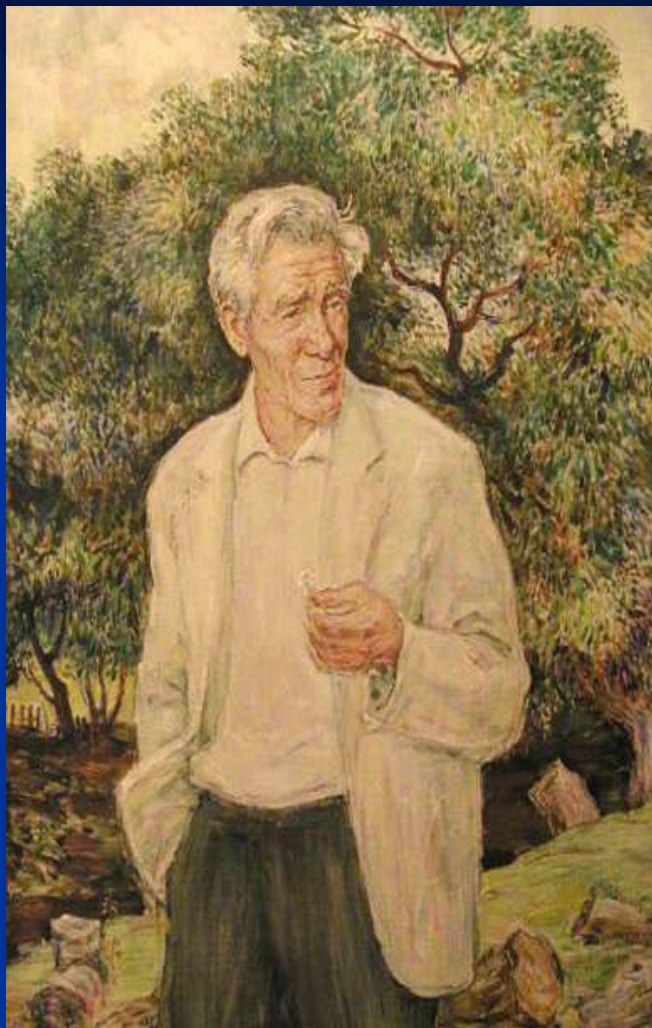


Молодцы!

Сез булдырдыгыз!

Бирде дөнъя кирәкне ,

Еламаска өйрәтте



Х.Туфан 1900 елда Аксубай
районы

Кармәт дигән авылда,
крестьян гаиләсендә туа,
укый ,белем ала.

1918-1925 елларда Урал,
Казак якларына китә.

Анда балаларга белем бирә

***Кайда гына яшәсәм дә түгәрәк җир
шарында
Күңелкәем, -Күбәләгем туган үскән ягымда***

*Һаваларда очкан
кошлар
ЖИРГӘ АВАЗ САЛГАНДА
УЛ АВАЗНЫ ЮРА ИЛЕМ
Без тапшырган сәламгә*

Өй эше.

Сиңа кайсы шигыре бигрэк тә ошады .
Шул шигырьне яттан өйрәнәп килерсең

.