

# Климат и климатические ресурсы России

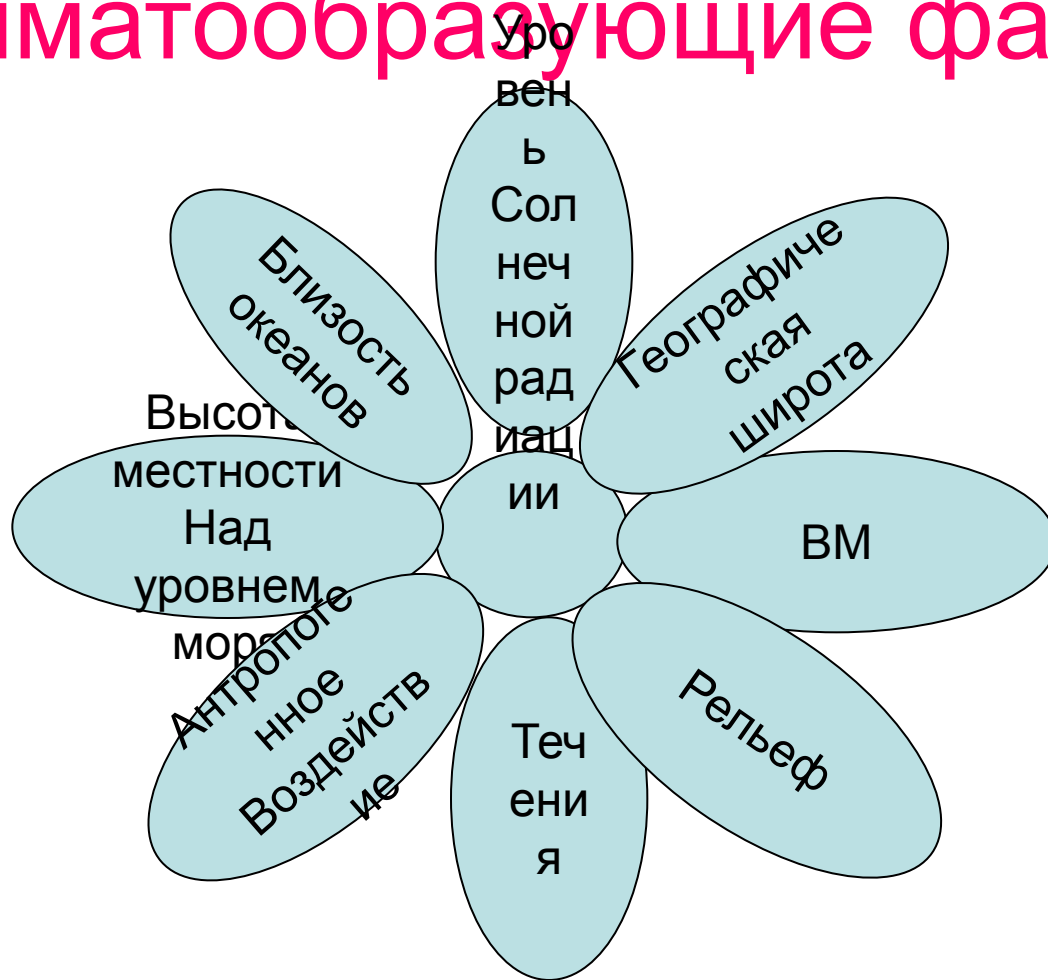
## Цели урока:

1. Определить уровень усвоения учащимися основных понятий и терминов, главных особенностей климата в России, климатообразующих факторов, понимание закономерностей распределения основных элементов климата;
2. Развивать умение работать с климатическими картами, климатограммами;
3. Прививать любовь к предмету.

## Оценки за урок

- **27 – 30б. – «5»**
- **24 – 26б. – «4»**
- **21 – 23б. – «3»**

# Климатообразующие факторы



# Задание 2. Климат, погода

- **Команда «Ветер»:**
- 1. Арктический, субарктический, умеренный климатические пояса, область резко континентального климата северной тайги и лесотундры, тайги с неустойчивым увлажнением.
- 2. кУВШ принесет сухую погоду в зимнее время года.
  
- **Команда «Циклон»:**
- 1. Умеренный пояс, область муссонного типа климата.
- 2. мУВШ принесет большое количество осадков, тепло.

## Термин - понятие

### Команде «Циклон»:

**Климат** – многолетний режим погоды, типичный для данного района Земли.

**Климатология** – наука, изучающая климаты страны.

**Атмосферный фронт** – связан с циркуляцией ВМ и представляет собой границу, разделяющую различные ВМ.

**Туман** – скопление водяных капель над поверхностью при охлаждении воздуха от поверхности земли.

**Суховеи** – сильные ветры при высокой температуре и низкой влажности воздуха.

**Испарение** – фактический объем испаряющейся влаги.

**Инверсия** – повышение температуры воздуха с высотой.

**Изотермы** – линии, соединяющие точки с одинаковой температурой.

**Антициклон** – вихревые движения, связанные с областями высокого давления.

**ВМ** – подвижные части тропосферы, отличающиеся друг от друга своими свойствами – температурой, влажностью, прозрачностью.

### Команде «Ветер»:

**Кувл** - соотношение между количеством выпадающих осадков и испаряемостью.

**Циклон** – вихревые движения воздуха, связанные с областями низкого атмосферного давления.

**Рассеянная радиация** – часто радиации, рассеянная каплями воды, кристаллами льдами, облаками, частицами пыли.

**Qсум** – прямая и рассеянная радиация.

**Конвенция** – подъем нагретых и менее плотных ВМ с одновременным опусканием сверху остуженного плотного воздуха.

**Теплый фронт** – образуется при надвигании массы теплого и влажного воздуха на более тяжелый, холодный и сухой.

**Трансформация ВМ** – постепенное изменение свойств передвигающейся ВМ под влиянием подстилающей поверхности.

**Гололед** - слой льда, образующийся на поверхности и на предметах от намерзания холодного дождя.

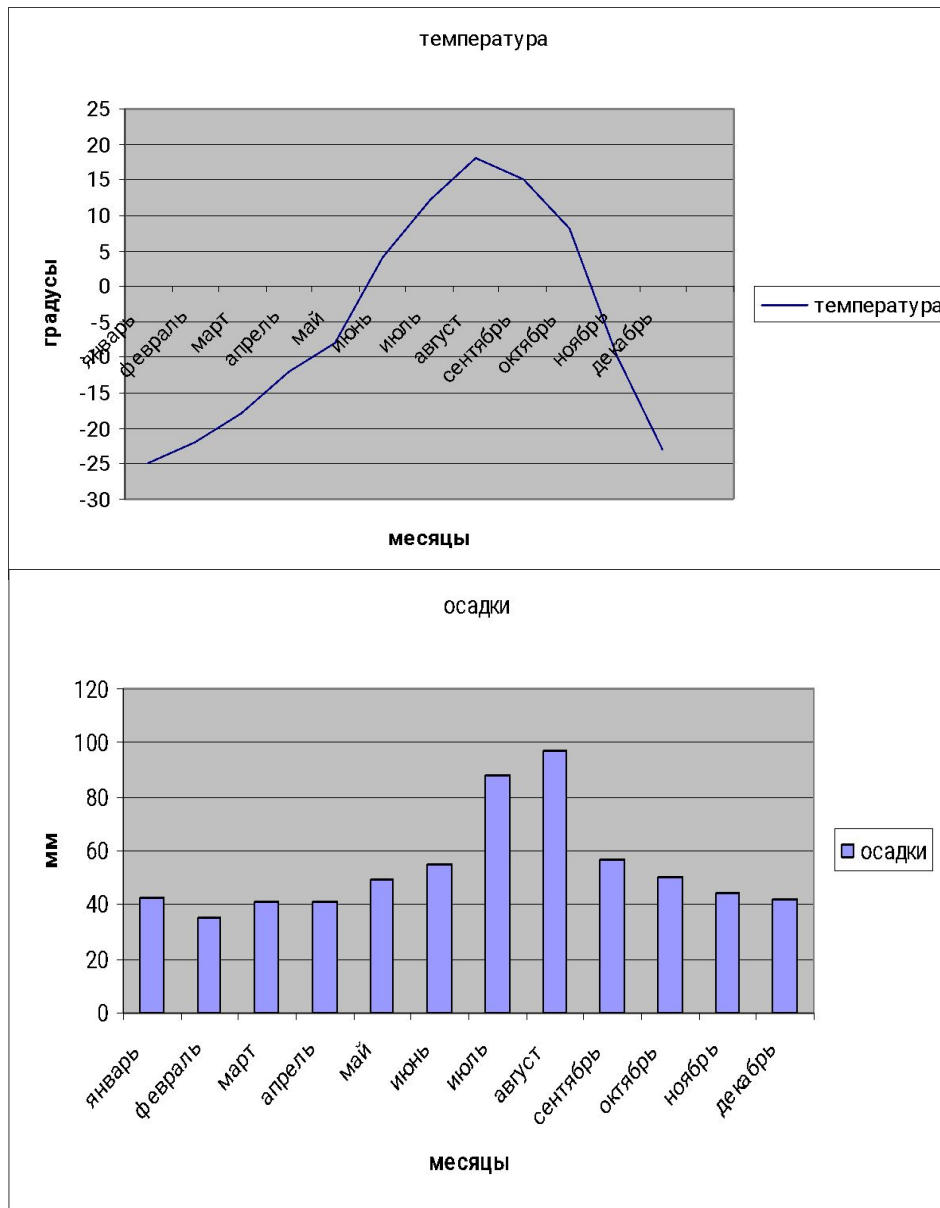
**Засуха** – длительный и значительный недостаток атмосферных осадков.

**Ураган** – ветер разрушительной силы, скоростью 30 м/с и более. Причина – большая разность атмосферного давления.

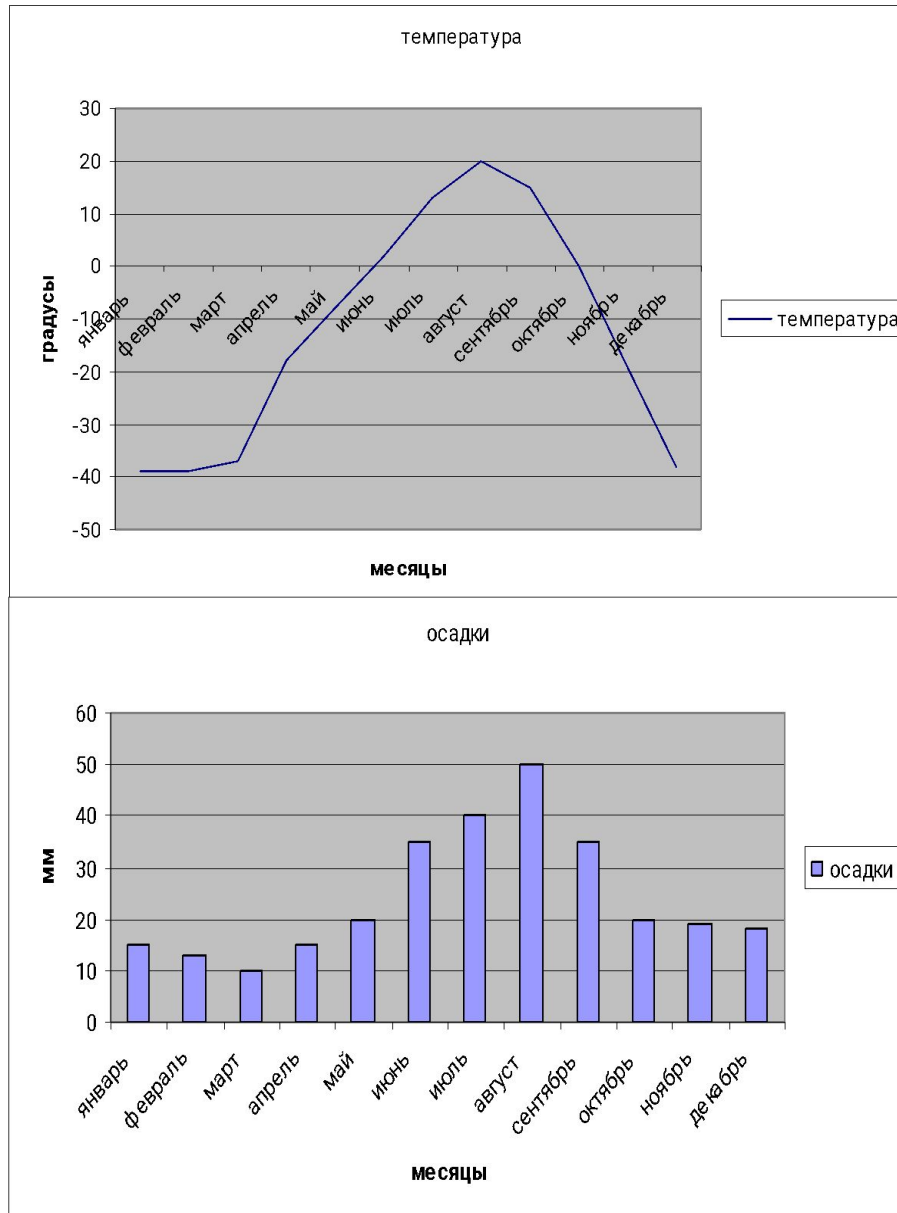
# Текст с ошибками

- Резко континентальный климат Восточной Сибири сложился в условиях значительной **удаленности** от океанов, положения в умеренном поясе, наличие высоких гор, которые **препятствуют прохождению** морских ВМ с Тихого океана. Здесь круглый год преобладают **континентальные** массы воздуха. Из – за этого зима холодная и продолжительная, а лето сравнительно теплое, в южных районах даже жаркое. Годовые амплитуды температур достигают 40 - 65°С и более. Зимой случаются морозы до - 60°С и ниже. Чем объясняются также низкие зимние температуры? Зимой здесь поверхность земли **быстро** охлаждается. Постепенно охлаждаются, уплотняются и нижние слои воздуха. Возникает устойчивый Azn. Устанавливается ясная, малооблачная и очень холодная погода.

# Климатограмма г.Сургута



# Климатограмма г.Якутска





Город	широ та	О мм	И мм	Кувл	Q Ккал/ см <sup>2</sup>	t° июля	t° январ я	Ампл итуда	Тип клима та	Оцен ка клима тичес ких ресур сов
Ново сбир ск	55°	500	500	1	100	+16	-19	35	умер енны й	Благо прият ные
Влад ивост ок	43°	700	700	1	120	+20	-8	28	муссо нный	благо прият ные