The background of the slide is a photograph of a rock surface covered in numerous dark, reddish-brown paintings of reindeer. The reindeer are depicted in various poses, some facing left and some facing right, with their characteristic antlers. The rock surface has a mottled, light-colored texture with some darker spots and lines.

Начало заселения территории Карелии

10 класс

Учитель Е.П.Смирнова



План:

- **Первые поселения людей в эпоху мезолита.**
- **Памятники эпохи мезолита.**
- **Оленеостровский могильник.**
- **Неолит: керамика и петроглифы.**

1. Первые поселения людей в эпоху мезолита

В VII тыс. до н.э. с юга в Карелию пришли первобытные люди.

Какие основные занятия были у первопоселенцев в Карелии?



Устье р.Шуя в эпоху мезолита. Охота на оленя

2. Памятники эпохи мезолита VII - нач. V тыс. до н.э.



- - долговременные (не более 30 человек) и кратковременные стоянки (для чего?);
- - орудия труда, наконечники для стрел, ножи и др. (из какого материала?);
- - МОГИЛЬНИКИ.

3. Оленеостровский могильник

Расположен на острове Южный Олений на Онежском озере, недалеко от Кижских шхер.

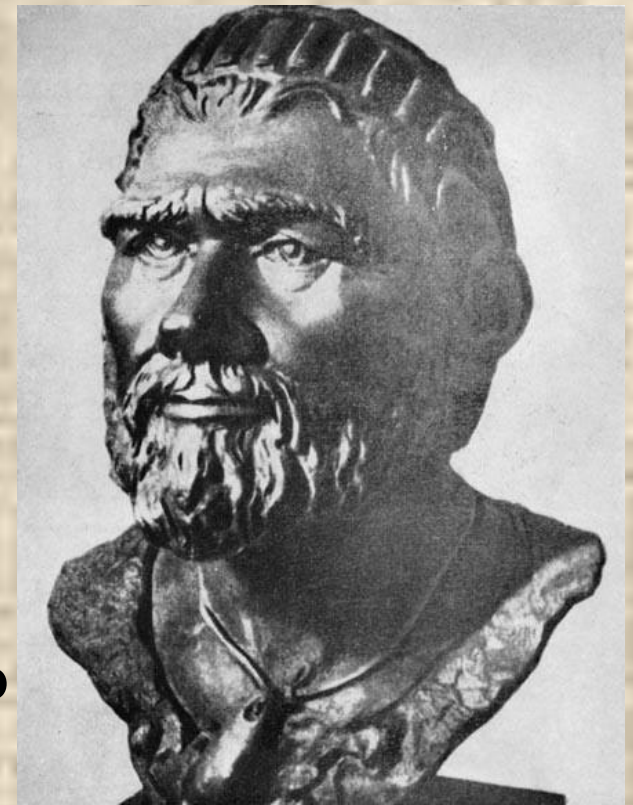
177 погребений мужчин, женщин и детей, инвентарь, ритуальные вещи – предметы из камня и кости (в т.ч. ожерелья и фигурки).



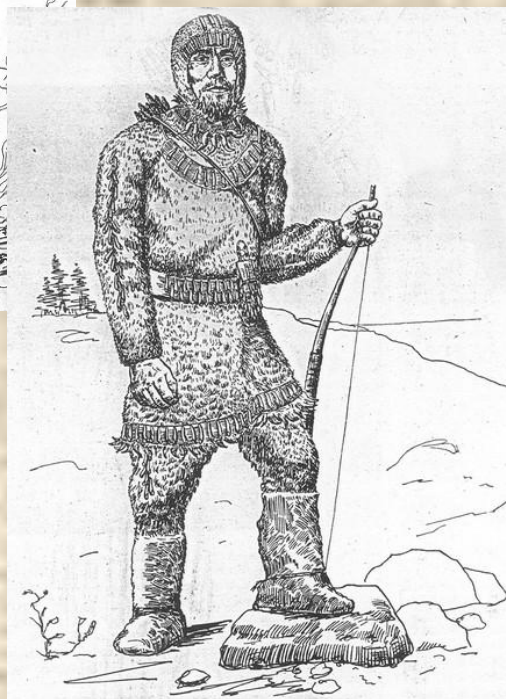
3. Оленеостровский могильник

Оленеостровец.

**Герасимов М.М.
воссоздал по
костям облик
первобытного
человека:
европеоидной
расы с примесью
монголоидной.**



3. Оленеостровский могильник



**Одежда древнего человека
воссоздана
сотрудниками
Музея-
заповедника Киж
по памятникам
Оленеостровского
могильника.**

4. Неолит: керамика и петроглифы

Культуры эпохи неолита:

- **сперрингс** (по названию финского селения, но большинство памятников в Карелии).

Особенности: подвижный образ жизни охотников и рыболовов – на запад, достигли территории нынешней Финляндии.

- **ямочно-ребенчатая керамика** (во многих регионах России и Украины).

Особенности: культурное единство неолитического населения, связи.

- **ребенчато-ямочная керамика**

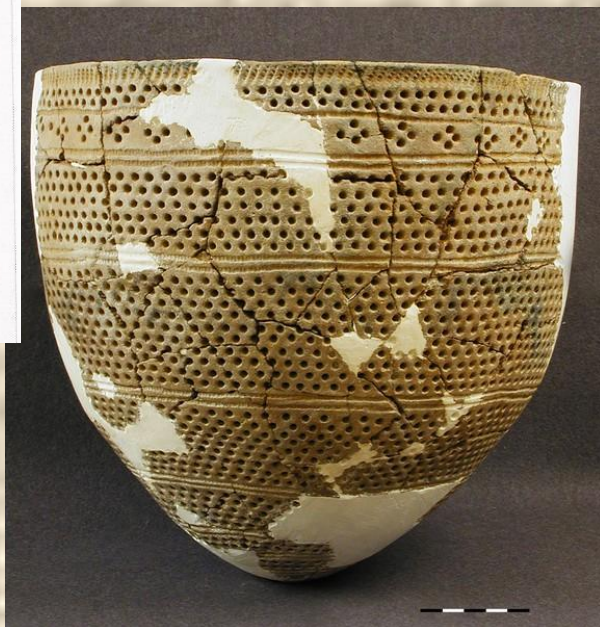
Особенности: в нач. III в. до н.э. вновь похолодание климата.

В Карелии вновь появились долговременные поселения (теплые бревенчатые полуземлянки).

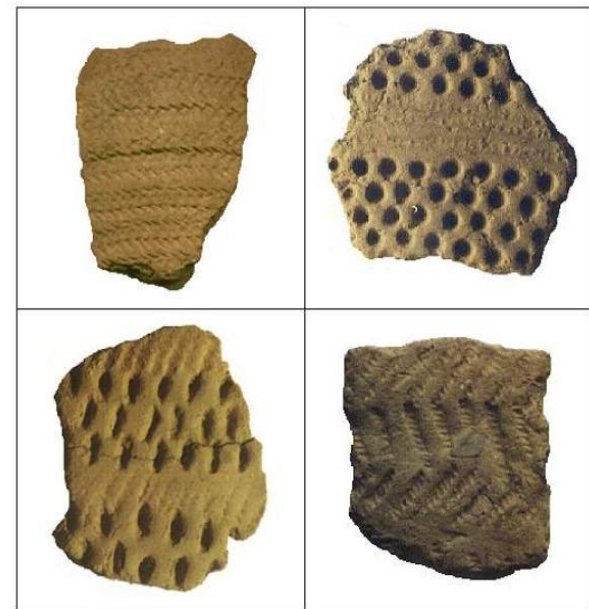
Керамика эпохи неолита



Керамика сперрингс

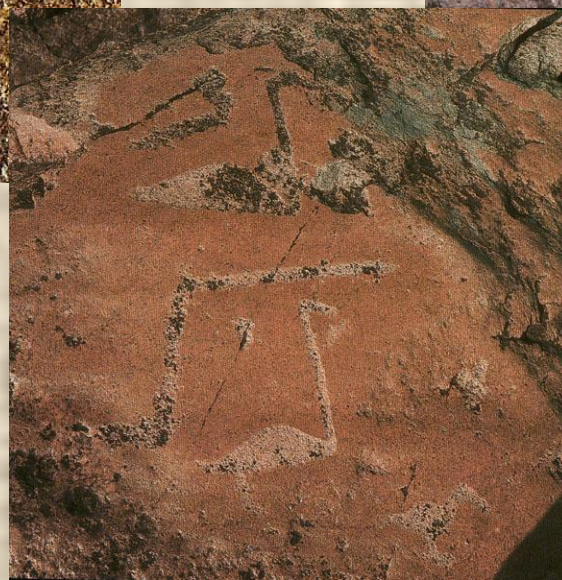
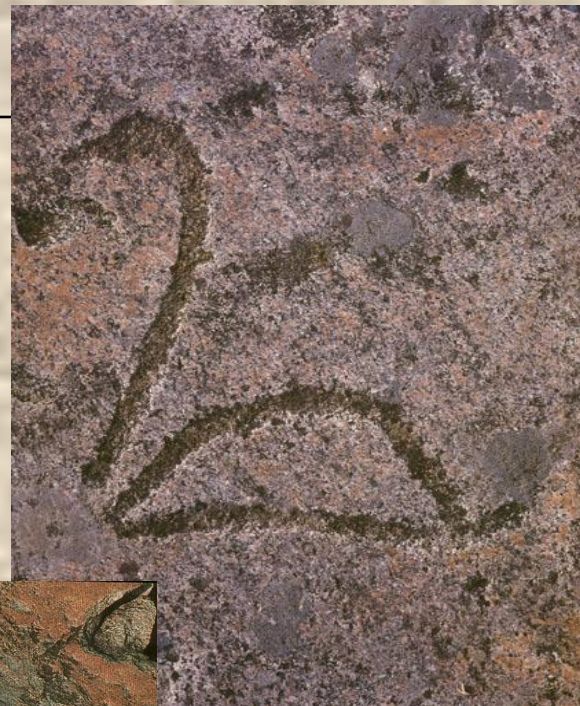


**Ямочно-гребенчатая
керамика**



**Гребенчато-ямочная
керамика**

Петроглифы – памятники эпохи неолита



Почему важно
сберечь
петроглифы
Карелии?

Вопросы:

- Когда в Карелии появились первобытные люди?
- Откуда они пришли?
- Где селился древний человек?
- Основные занятия древних людей?
- Какие памятники эпохи мезолита ученые находят в Карелии? И где?
- Самый известный могильник Карелии?
- Назовите археологические культуры эпохи неолита и их особенности.
- Значимые памятники эпохи неолита?

Литература

- 1. Герман К.Э. Поселения с керамикой сперрингс Южного Заонежья // Русская культура нового столетия: Проблемы изучения, сохранения и использования историко-культурного наследия. Вологда: Книжное наследие, 2007. — С. 53-60. Режим доступа: http://www.booksite.ru/fulltext/suda/kov/1_05.htm**
- 2. Жульников А.М., Спиридонов А.М. Древности Петрозаводска. Петрозаводск, 2003.**
- 3. История Карелии. Учебник для 10-11 кл. Петрозаводск, 2008.**
- 4. Савватеев А.Ю. Вечные письма. Петрозаводск, 2007.**