



Работа со словарными словами во 2 классе

**Учитель начальных
классов МОУ-СОШ № 5**

г. Армавира

**Олифиренко Елена
Александровна**



ПАЛЬТО

Пальто – верхняя одежда.

*На вешалке висело длинное
серое п_льто.*

**Та, что пишет ,
Тот, что трёт,
В этом домике живёт.
Ну а домик всю неделю
Носим мы с собой в
портфеле.**



Слово ПЕНАЛ
произошло
от
латинского
слова
ПЕННА –
«перо».

п е нал

ПЕНАЛ

- Пенал – коробочка для ручек, карандашей.
- *Костя опять забыл п_нал дома.*

**Не царь, а в короне.
Не всадник, а со шпорами.
Не часы, а всех будит.**



ПЕТУХ

- Петух – домашняя птица с красным гребнем на голове, часто с яркой окраской перьев.
- *П_тухи зари не проспят.*
- *У вороны искал п_тух обороны.*

ПИСЬМО ПО ПАМЯТИ

- *П_тушок с высокой спицы
Стал стеречь его границы.*

(А. Пушкин)



СКОРОГОВОРКА

- Про пёстрых птиц поёт петух,
- Про перья пышные и пух.

ПОСУДА

- Предметы, из которых едят, пьют и в которых готовят пищу.
- *П_суда любит чистоту.*



РАБОТА

- Работа – занятие, труд, деятельность.



ПИСЬМО ПО ПАМЯТИ

*Ох, и трудная это р_бота –
Из болота тянуть бегемота.*

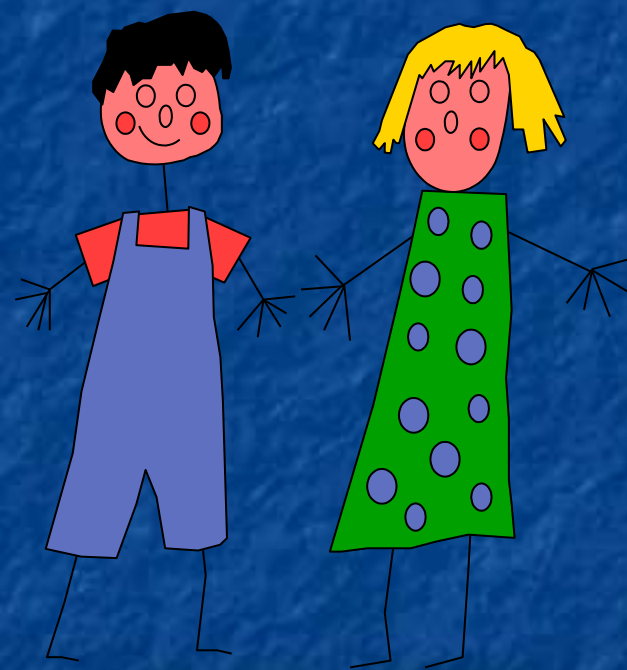
РАБОЧИЙ

- Рабочий – человек, который трудится на заводе, фабрике, строительстве



РЕБЯТА

- Ребята – мальчики и девочки в раннем возрасте.



РУССКИЙ

- Русский – национальность и язык основного коренного населения России.
- *Мы говорим на ру__ком языке.*

Вставь буквы:

- П_ЛЬТО
- П_НАЛ
- П_ТУХ
- П_СУДА
- Р_БОТА
- Р_БОЧИЙ
- Р_БЯТА
- РУ__КИЙ

СОСТАВЬ СЛОВСОЧЕТАНИЯ

- П_ЛЬТО
 - П_НАЛ
 - П_ТУХ
 - П_СУДА
 - Р_БОТА
 - Р_БОЧИЙ
 - Р_БЯТА
 - РУ__КИЙ
- ЯЗЫК
МОЛОДОЙ
ТЁПЛОЕ
ДРУЖНЫЕ
НОВЫЙ
ГОЛОСИСТЫЙ
КРАСИВАЯ
ТЯЖЁЛАЯ