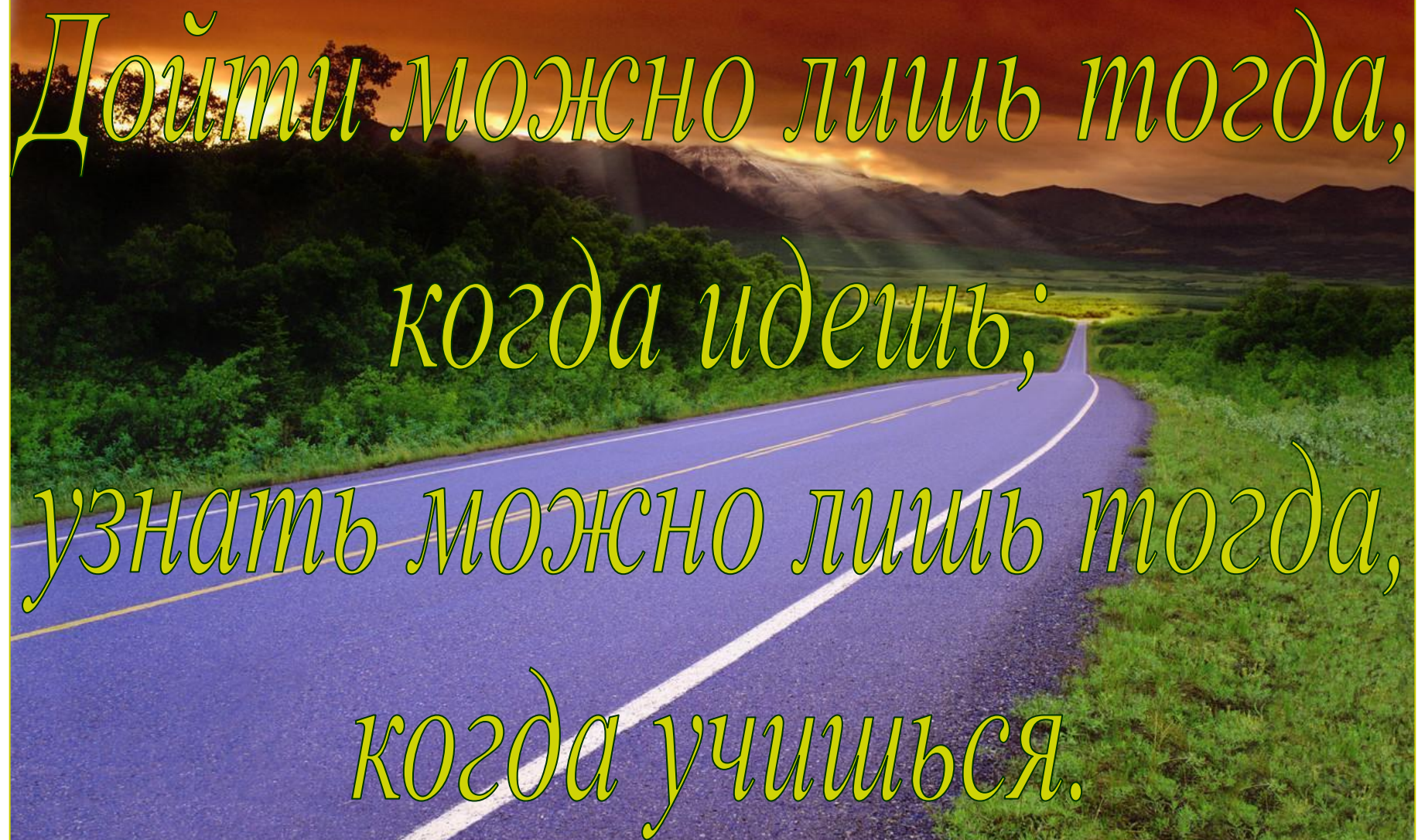


Экономическое путешествие  
по  
Санкт - Петербургу



Презентацию составила учитель математики  
Аристархова Марина Алексеевна  
ГБС(К)ОУ №46 «Центр РиМ»  
город Санкт - Петербург





*Дойти можно лишь тогда,  
когда идешь;  
узнать можно лишь тогда,  
когда учишься.*

*Вьетнамская пословица*

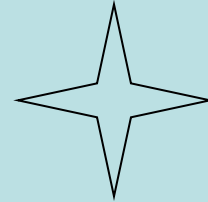
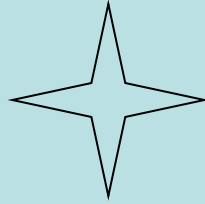
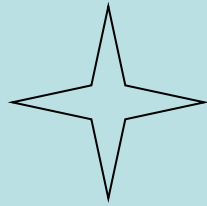


*Друзья, путешествие начинается!*





5	8	6	3
6	1	9	8
7	5	4	2
2	4	0	9



170  
3







На судах – по 30 камней  
На лодках – по 10 камней  
На возах – по 3 камня  
Штраф – 1 гривна



В начале 18 века на Петербургской верфи  
было построено 59 больших кораблей  
и 203 малых гребных судна.  
Сколько всего судов было спущено на  
воду?

В





В допетровские времена в России  
было всего 21 промышленное  
предприятие.

К концу – 221. Сколько новых  
предприятий открылось при Петре I?



Адмиралтейская верфь

Пороховой завод

Канатный завод

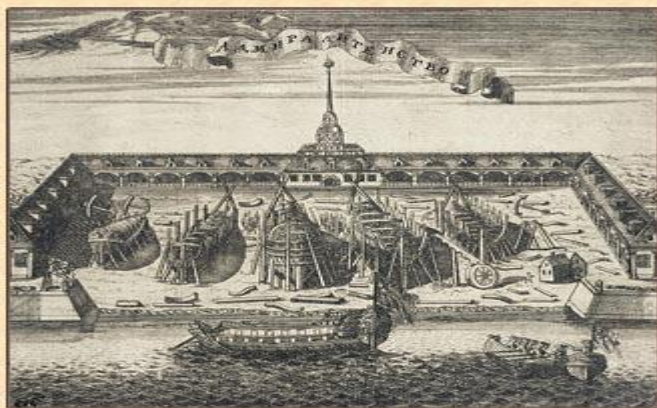
Бумажная мануфактура

Канатный завод

вор

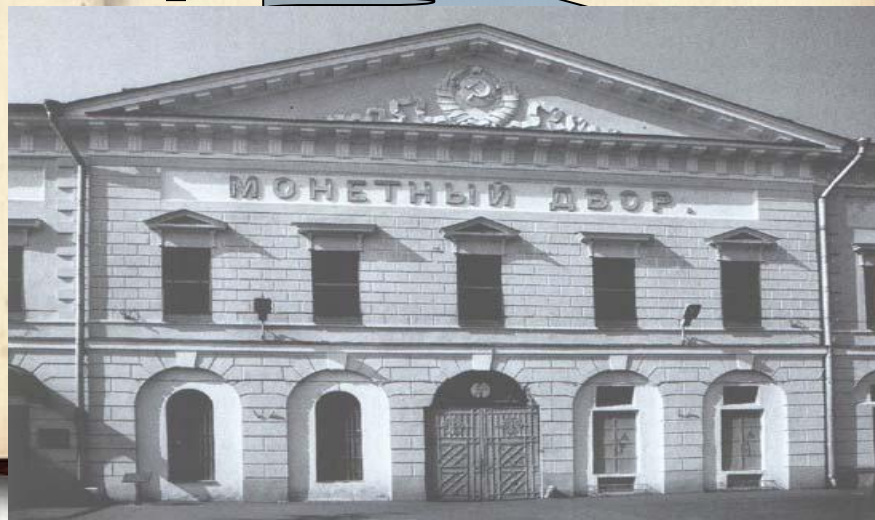


## Адмиралтейская верфь



РОСТОВЦЕВ А. И. Вид на верфи Адмиралтейства в Санкт-Петербурге

## Монетный двор





Шпалерн*ая* *мануфактура*

Монетн*ый* *двор*

Канатн*ый* *завод*

Арсенальн*ая* *набережная*

Аптекарск*ий* *остров*

Адмиралтейск*ая* *верфь*







# Омнибус





# Конка



**Извозчик** – от 50 копеек и больше

**Омнибус** – 10 копеек

**Конка** – внутри вагона – 5 копеек  
На верху вагона – 3 копейки





Тротуар, **светофор**, мостовая

И, **такси**, конка

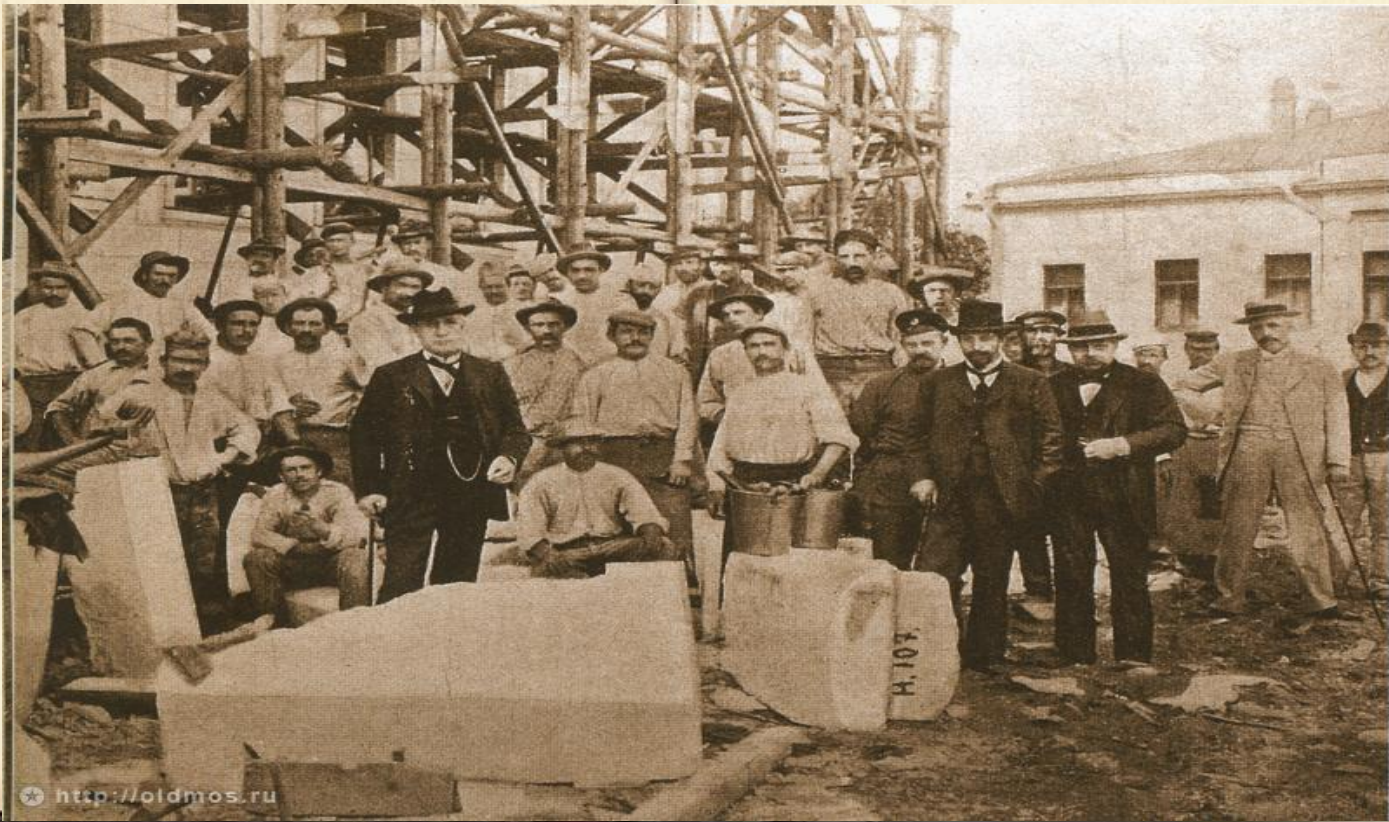
Авто, **омнибус**, омнибус

Инспектор, **городовой**, полицейский

Ц, **извозчик**, ванька



# Каменотёс



★ <http://oldmos.ru>





2500 плотников – 50 рублей в год

Рабочий по забивке свай – 40 рублей в год



Было интересно



Старался, чего-то  
не знал



Не получилось





До новых встреч!



№. 10877.

Вид на Невский канал с Петербургской стороны

1741. 189.