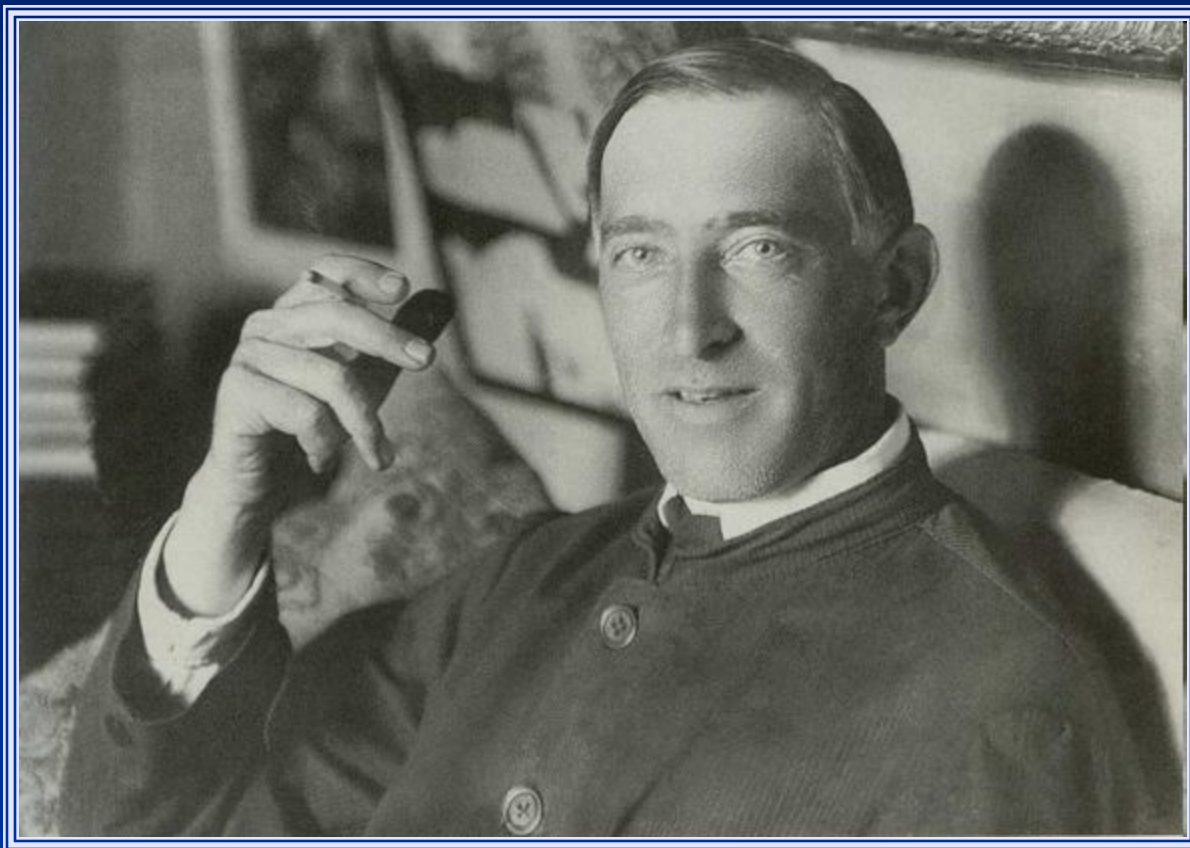


Сочинение по картине
Н.П.Крымова «Зимний
вечер».

Художник Н.П.Крымов –
автор множества пейзажей



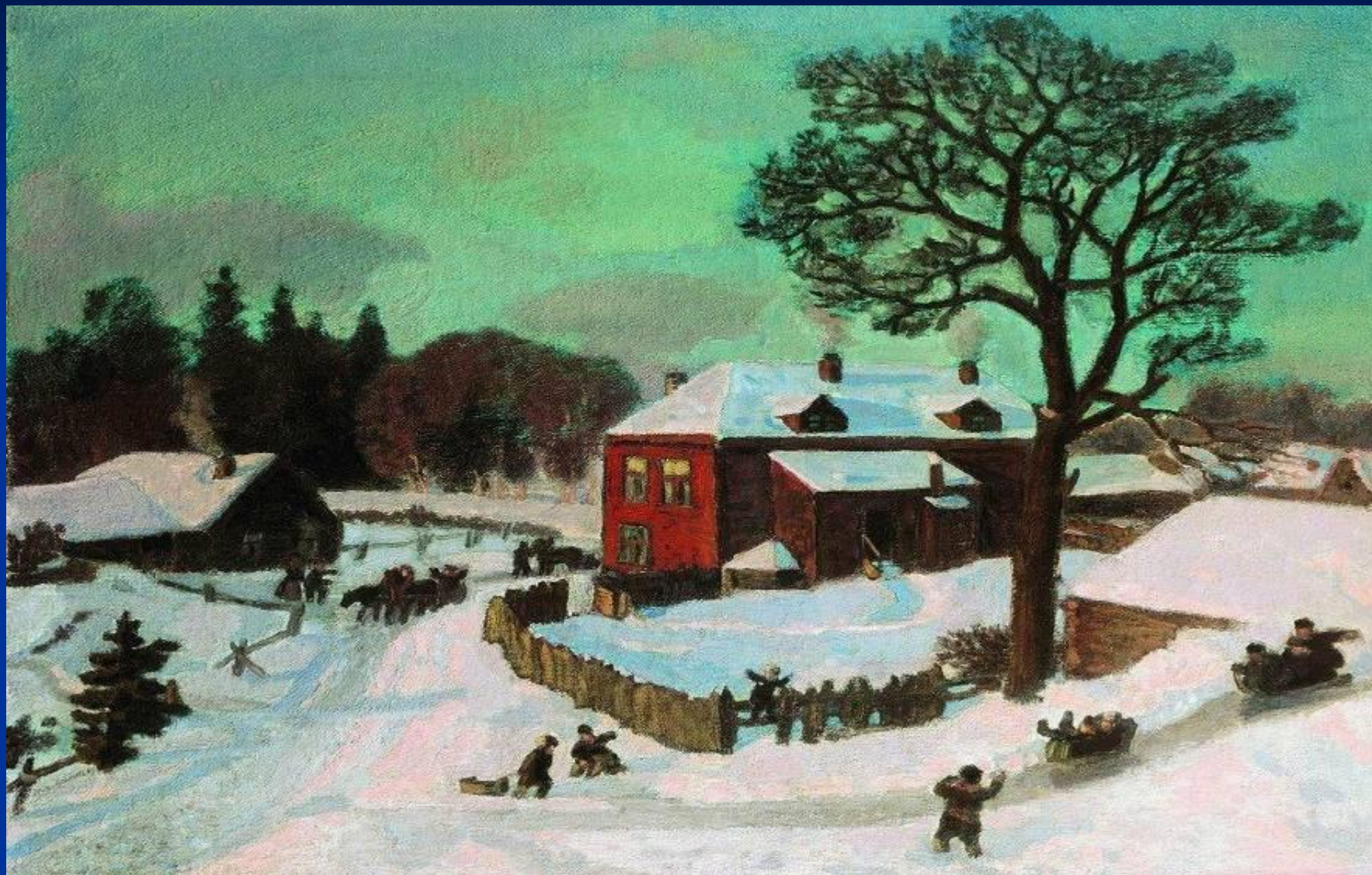
«У мельницы», 1927



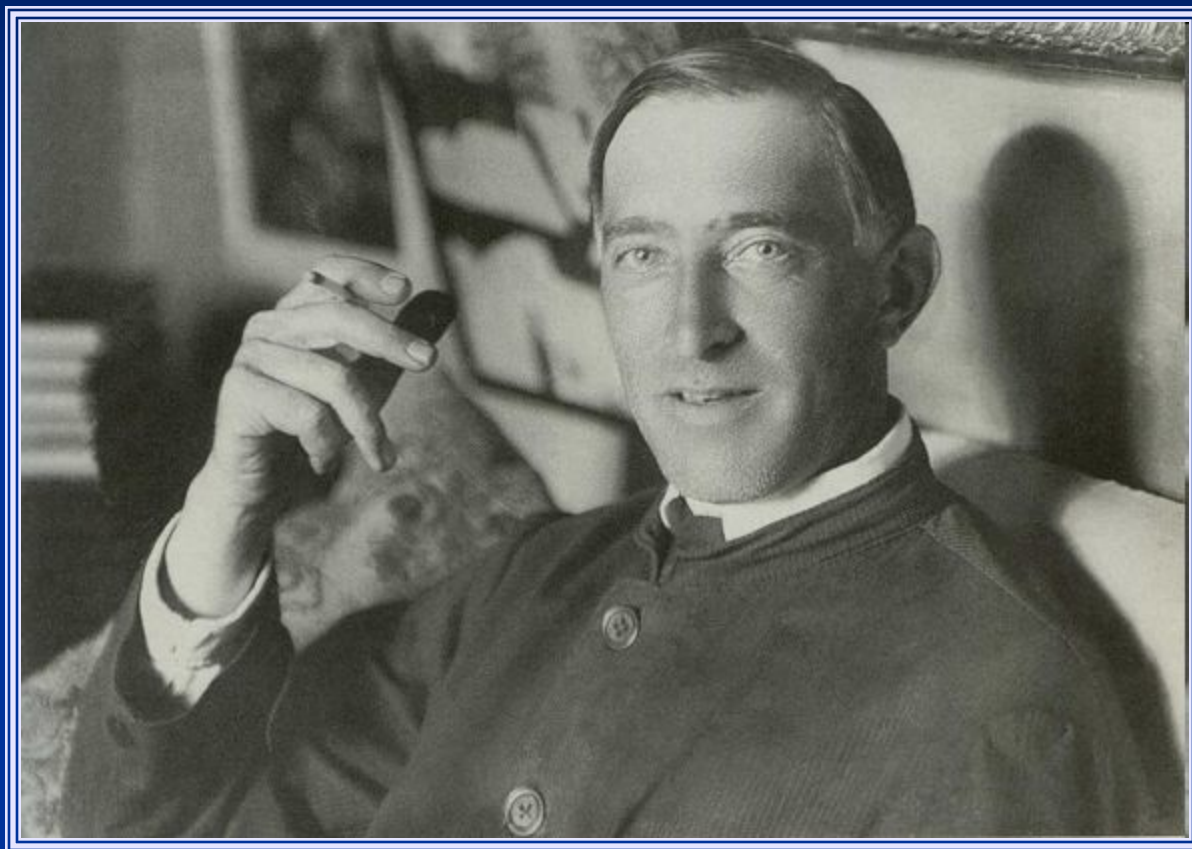


«ЗИМНИЙ ДЕНЬ», 1906

Н.П.Крымов. Розовая зима.1912г.



Художник Н.П.Крымов –
автор множества пейзажей



Н.П.Крымов. Зимний вечер. 1919г.





**Н.П.Крымов –
превосходный мастер
лирического пейзажа**

Живопись Крымова – живопись полутонов

Н.П.Крымов. Зимний вечер. 1919г.

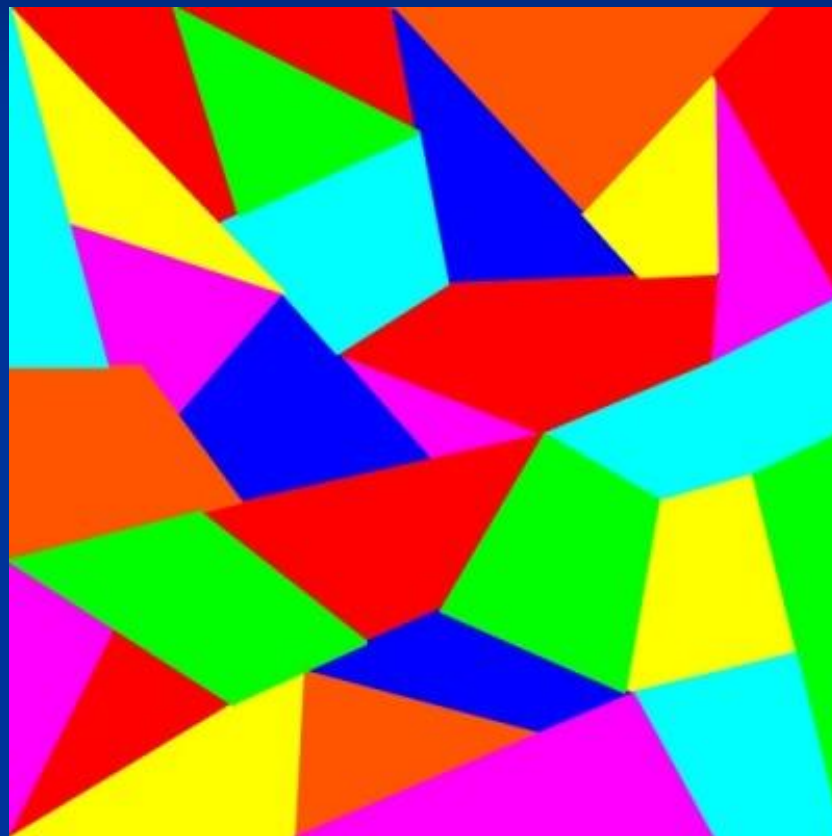


ТЕНИ: длинные,
предвечерние,
лилово-голубые,
густая тень от холма,
длинная тень вдоль глубоко
протоптанной тропинки

Н.П.Крымов. Зимний вечер. 1919г.



Колорит – соотношение красок в картине по тону, насыщенности цвета.



ТЁПЛЫЕ ТОНА:

Жёлтый

Золотой

Розовый

Коричневый

**Передают ощущение
уюта, тепла**

ХОЛОДНЫЕ ТОНА:

Синий

Фиолетовый

Зелёный

Серый

**Передают ощущение
морозного вечера**

**НЕБО: зеленоватое-серое,
розовато-лиловое**

ДЕРЕВЬЯ: могучая сосна с
искривленными ветками,
густой лиственный лес,
рыжевато-коричневые

**Люди, идущие по тропинке,
лошади, везущие воз с сеном,
создают впечатление движения,
наполняют картину жизнью,
указывают на связь человека с
природой.**

В.Фаворский в воспоминаниях о Н.П.Крымове напишет: «Его произведения поражают совершенством рисунка и красок, и все это проникнуто музыкальностью, каждый раз разной, в каждом пейзаже своей».

Н.П.Крымов. Зимний вечер. 1919г.



Примерный план

I. Н.П.Крымов = художник=пейзажист.

II. Зима в изображении художника:

а) снег, небо, тени;

б) особенности композиции (передний план, задний план, центр картины));

в) палитра художника.

III. Какие чувства и мысли вызывает пейзаж.