

«Поджелудочная железа» (лат.) *pancreas*

Выполнила студентка 1 курса 5 группы
педиатрического факультета :
Мамишова Гюльнар Атабала кызы

Макроскопическое строение

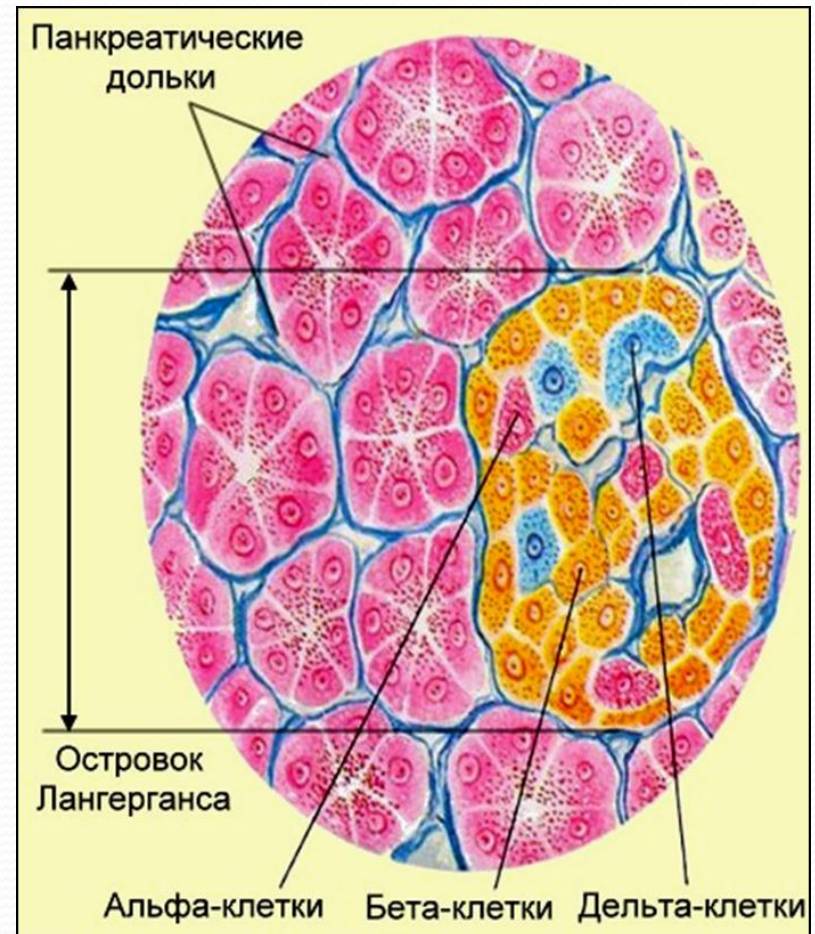
Поджелу́дочная желе́за (лат. *páncreas*) — непарный орган пищеварительной системы; крупная железа, обладающая внешнесекреторной и внутрисекреторной функциями.

- Поджелудочная железа человека представляет собой удлинённое дольчатое образование серовато-розоватого оттенка и расположена в брюшной полости позади желудка, тесно примыкая к двенадцатиперстной кишке.
- Орган залегает в верхнем отделе на задней стенке полости живота в забрюшинном пространстве, располагаясь поперечно на уровне тел I—II поясничных позвонков.
- Длина железы взрослого человека — 14—22 см, ширина — 3—9 см (в области головки), толщина — 2—3 см. Масса органа — около 70—80 г.



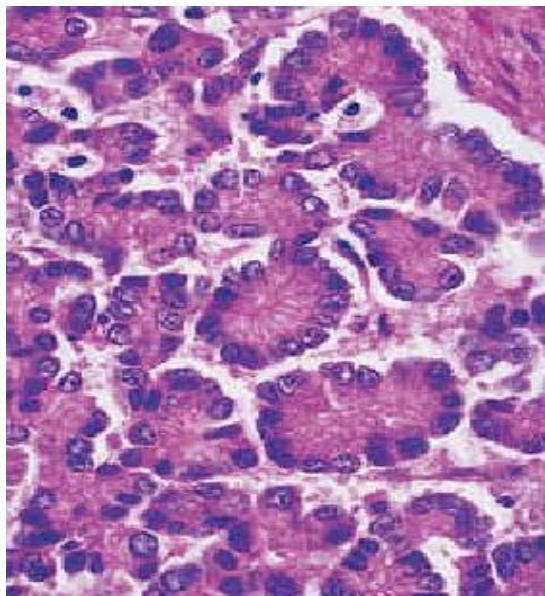
Микроскопическое строение

- По строению это сложная альвеолярно-трубчатая железа. С поверхности орган покрыт тонкой соединительнотканной капсулой. Основное вещество разделено на дольки, меж которых залегают соединительнотканые тяжи, заключающие выводные протоки, сосуды, нервы, а также нервные ганглии и пластинчатые тела.
- Поджелудочная железа включает экзокринную и эндокринную части.



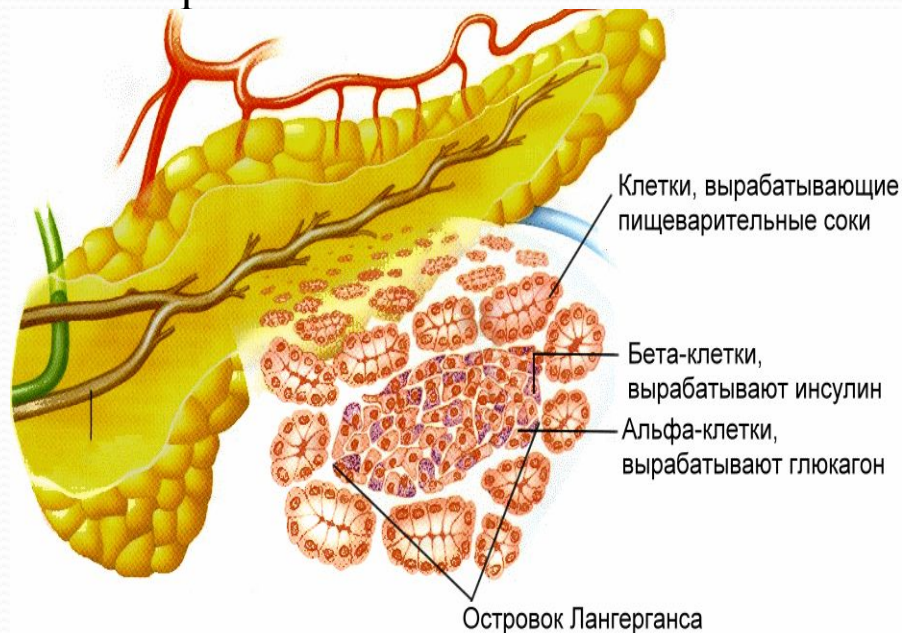
Экзокринная часть:

- 1) 97% объема;
- 2) Сложная альвеолярно-трубчатая серозная железа;
- 3) Концевые отделы- **ацинусы** -округлая форма и узкий просвет, образованы клетками 2-х типов: **ациноциты (панкреоциты)** и **центрoацинозные клетки**



Эндокринная часть:

- 1) Расположена в виде небольших скоплений **инсулоцитов**, не имеющих протоков в толще долек.(о-ки Лангерганса).
- 2) Островки Лангерганса вырабатывают инсулин, глюкагон и другие гормоны, непосредственно поступающие в кровь.



Основные гормоны:

- Поджелудочная железа регулирует синтез и распад глюкозы в организме
- **Инсулин**- снижает уровень глюкозы в крови
- **Глюкагон** – способствует превращению гликогена в глюкозу

гиперфункции: гипофункции:

- 1. Головокружение Сахарный диабет
- 2. Слабость
- 3. Потеря сознания



Функции и нарушения:

ВНЕШЕСЕКРЕТОРНАЯ ФУНКЦИЯ поджелудочной железы



Выработка панкреатического сока, содержащего определенное количество ферментов, направленных на расщепление белков, жиров, углеводов на основные компоненты

НАРУШЕНИЯ:

Затруднение оттока панкреатического сока, заброс кишечного содержимого или содержимого желчного пузыря

Повреждение собственных клеток поджелудочной железы

ВОСПАЛЕНИЕ

Активация ферментов в самой железе

Некроз ткани

Острый панкреатит

Хронический панкреатит

ЯЗВЕННАЯ БОЛЕЗНЬ ЖЕЛУДКА, ГЕПАТИТ, ЦИРРОЗ ПЕЧЕНИ

Список литературы:

- Везалий А. О строении человеческого тела. — 1954 — Том 2. — с. 960
- Губергриц *Н. Б.* Панкреатология: от прошлого к будущему. — 2009. — № 2. — с. 13—23
- <https://ru.wikipedia.org/wiki>