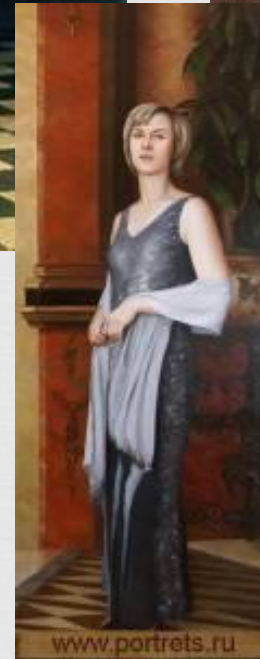
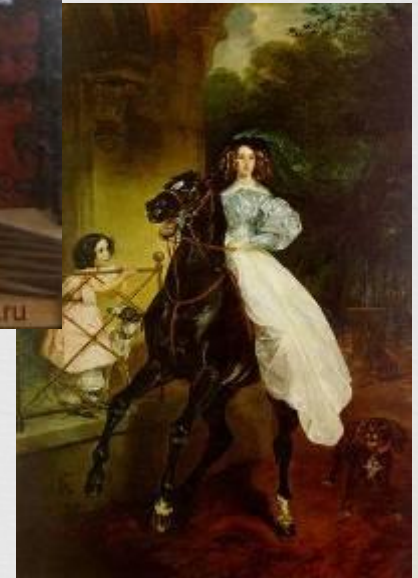


www.portrets.ru



www.portrets.ru



Виды портрета человека

- *Парадный;*
- *Камерный;*
- *Психологический;*
- *Социальный;*
- *Индивидуальный, двойной, групповой.*

Парадный портрет

- **Парадный портрет** — как правило, парадный портрет предполагает показ человека в полный рост (на коне, стоящим или сидящим). В парадном портрете фигура обычно даётся на архитектурном или пейзажном фоне



Камерный

- Камерный портрет — используется поясное, погрудное, оплечное изображение. Фигура зачастую даётся на нейтральном фоне.



Психологический

- Психологический портрет — направление в фотоискусстве, разновидность портретного жанра в фотографии. Подобный портрет призван показать глубину внутреннего мира и переживаний человека, отразить полноту его личности, запечатлеть в мгновении бесконечное движение человеческих чувств и действий.



Социальный



Индивидуальный, двойной, групповой.



Портреты различаются по формату

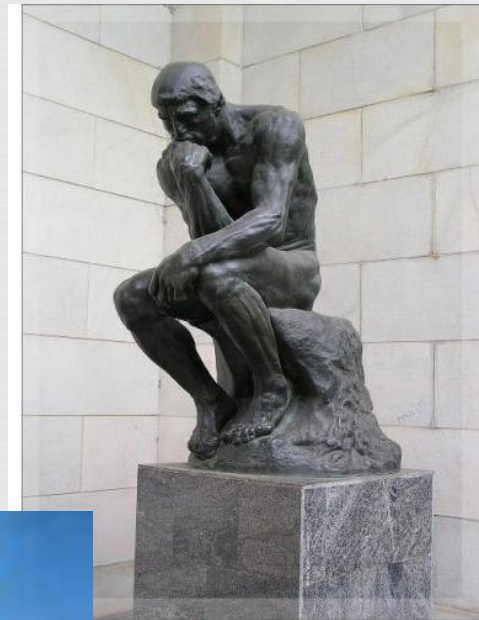
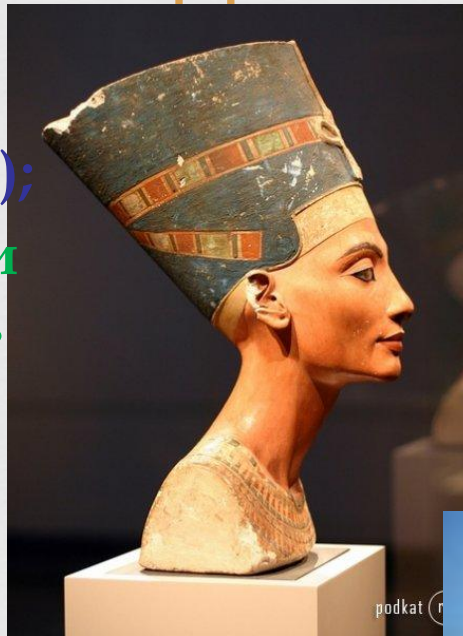
(ЖИВОПИСЬ)

- головные;
- -погрудные;
- -поясные;
- -по бедра;
- поколенные;
- -во весь рост;



Портреты различаются по формату (скульптурные)

- **герма** (одна голова с шеей);
- **бюст** (голова и верхняя часть туловища, примерно по грудь);
- **статуя** (целая фигура, с головы до ног).



Пропорции изображения головы человека

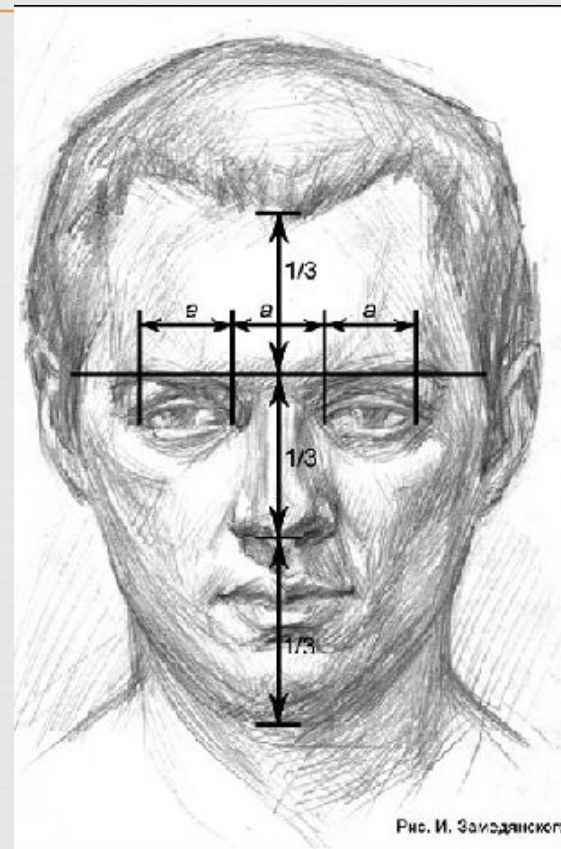
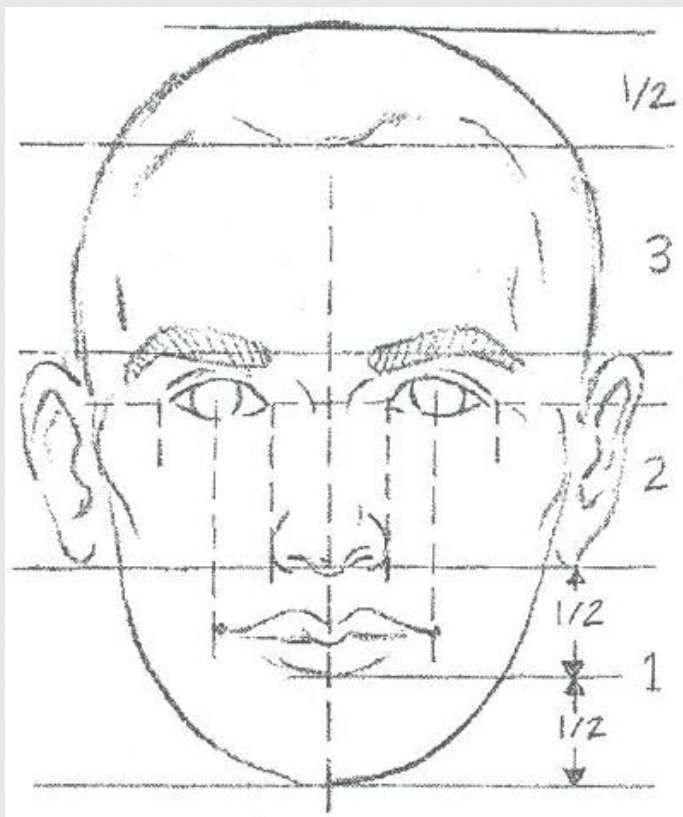


Рис. И. Захарянского

Творческое задание



- Нарисовать портрет

Проверь себя



- На сколько равных частей делится расстояние от линии подбородка до линии роста волос?
(3)
- Чему равно расстояние между глазами?
(Ширине одного глаза)
- Что равно расстоянию от одного зрачка до другого?
(Ширина губ)
- Что расположено между линией бровей и линией основания носа?
(Уши)
- Что расположено на линии, делящей пополам расстояние от подбородка до основания носа?
(Нижняя губа)



□ Спасибо за внимание

- Автор презентации
 - Учитель ИЗО
- МАОУ «Курганская ООШ»
 - Е.Н. Селянина