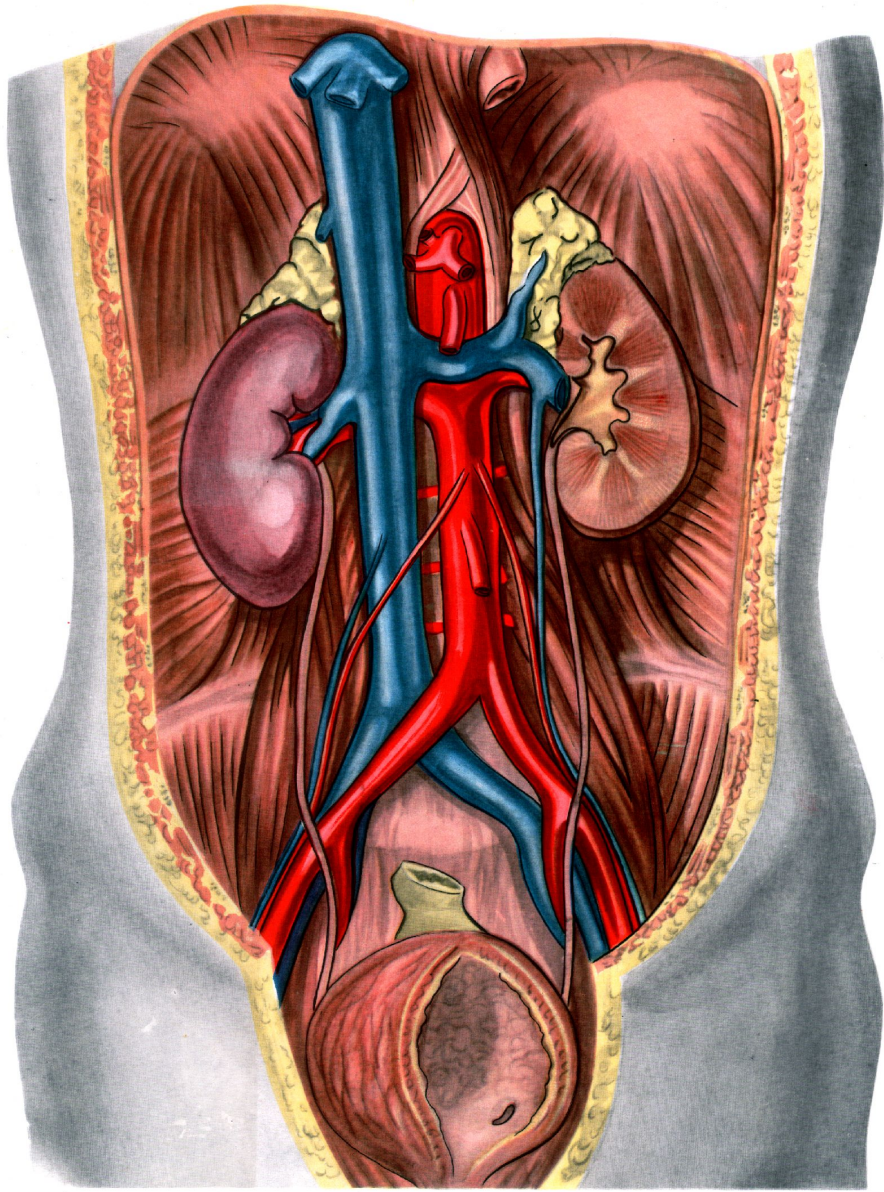


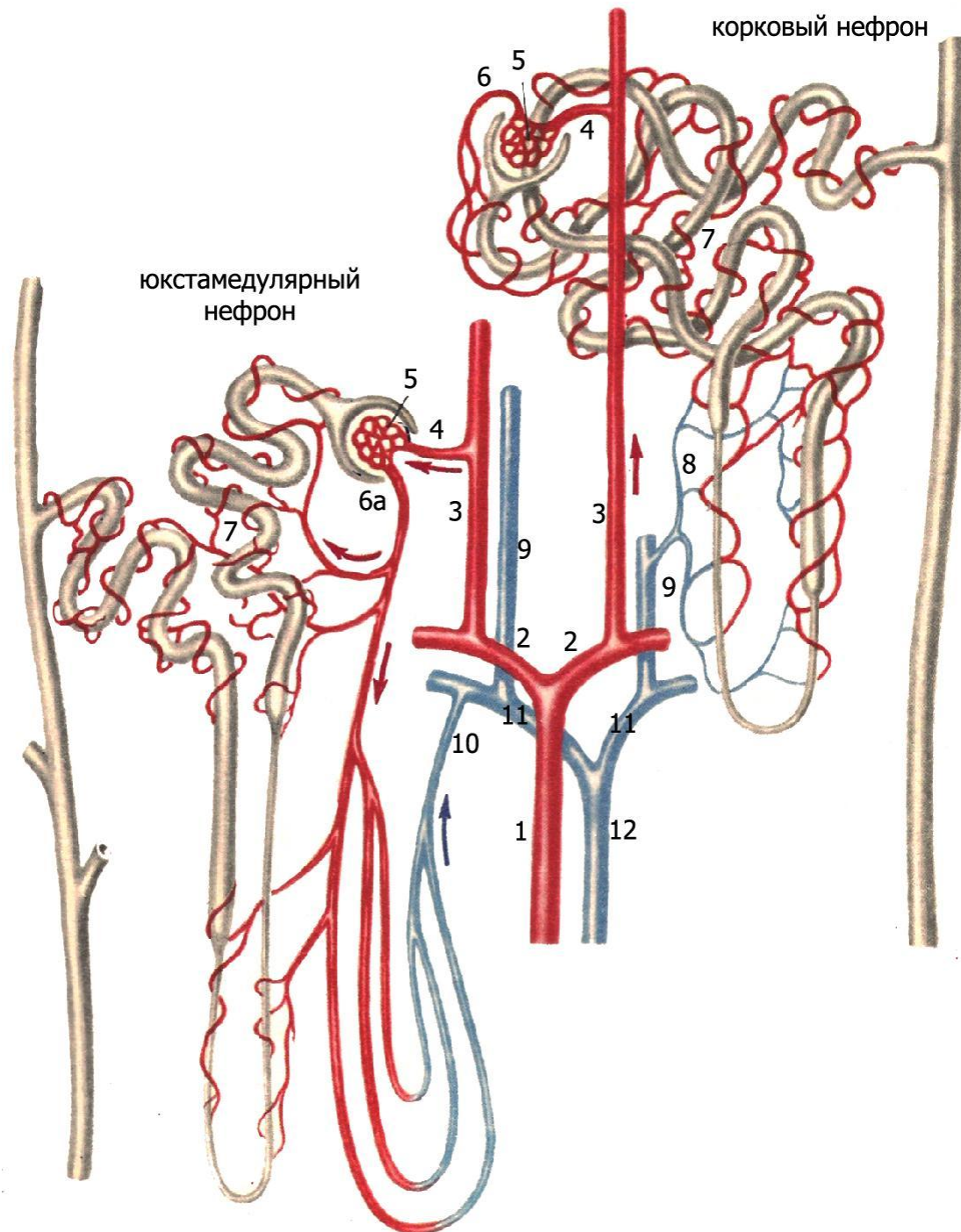
Мочевыделительная система

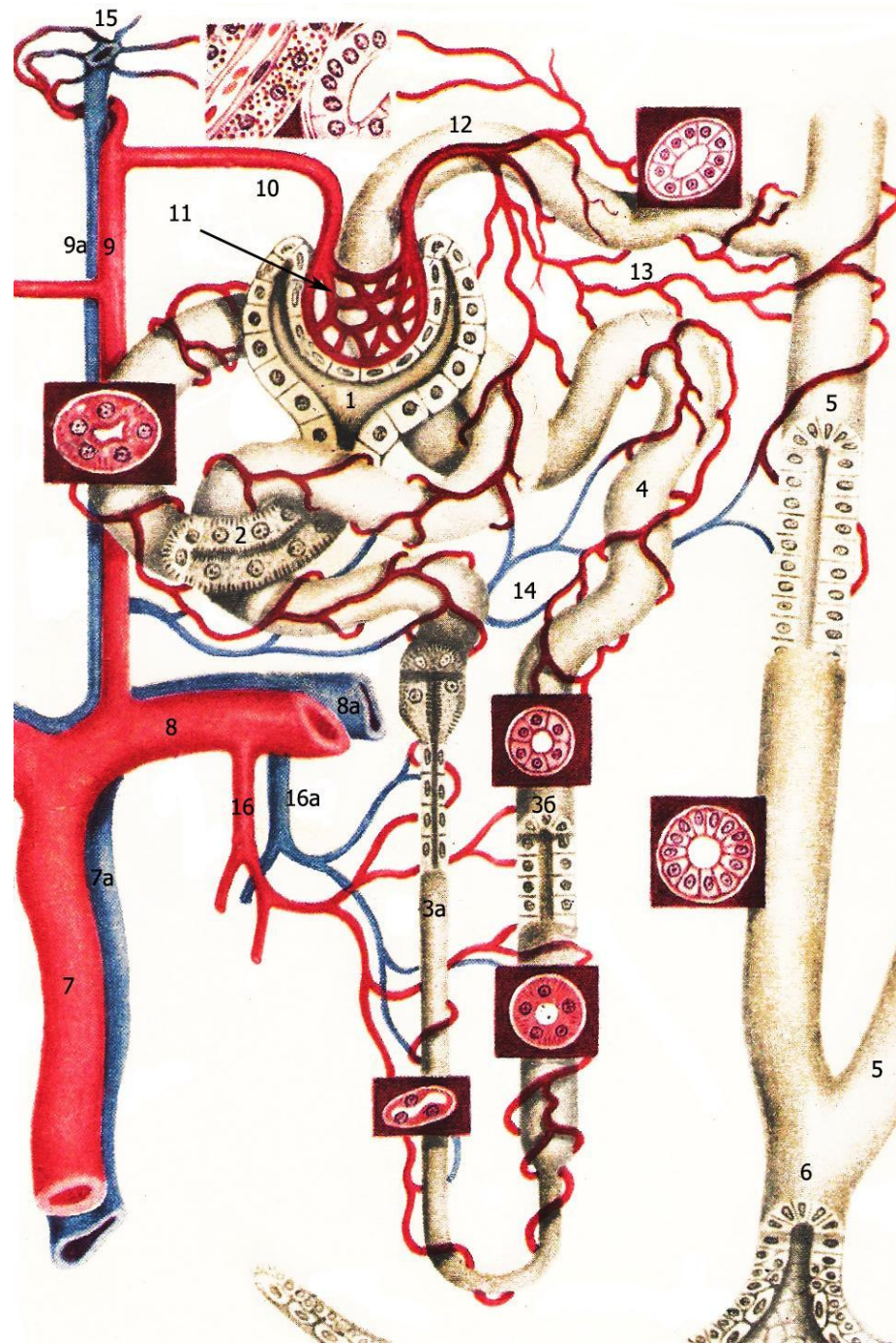
Морфология почек, мочевого
пузыря, мочеточников

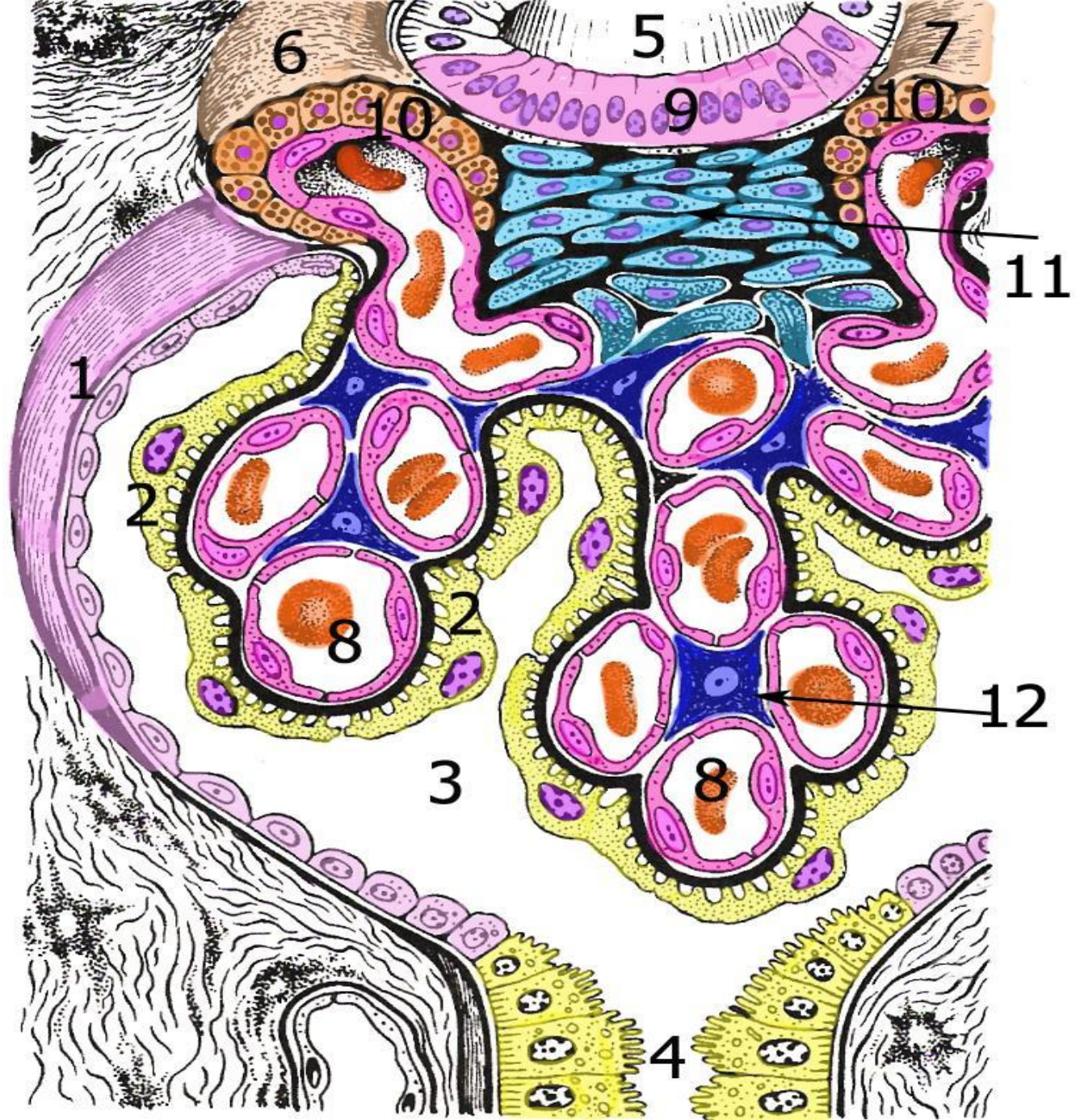


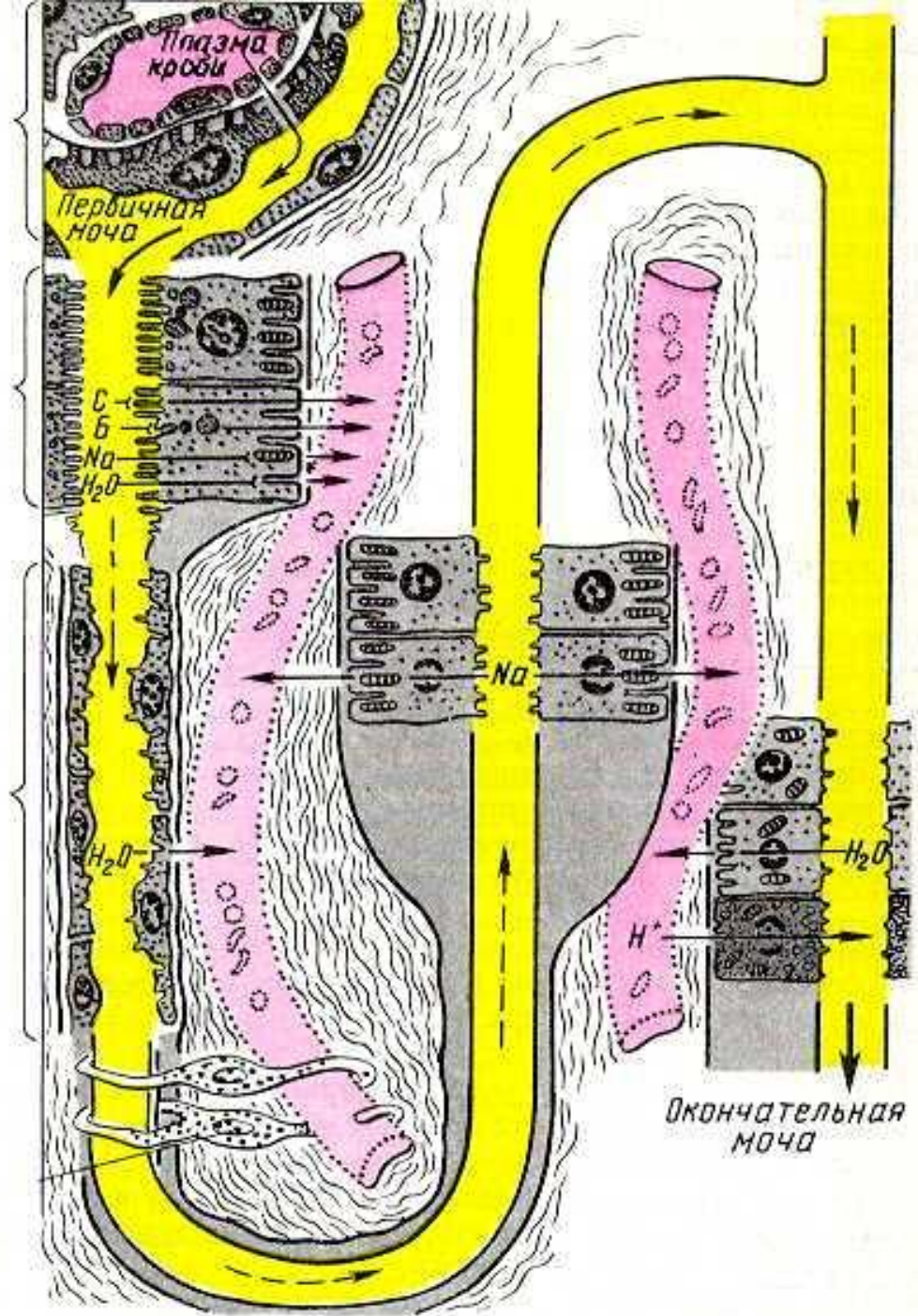


1 - корковое вещество, а - почечные тельца, 2 - мозговое вещество - пирамида, 3 - лоханка, 4 - междольевые артерия и вена, 5 - мочеточник, 6 - лимфатический узел, 7 - жировая ткань (бурая и белая)



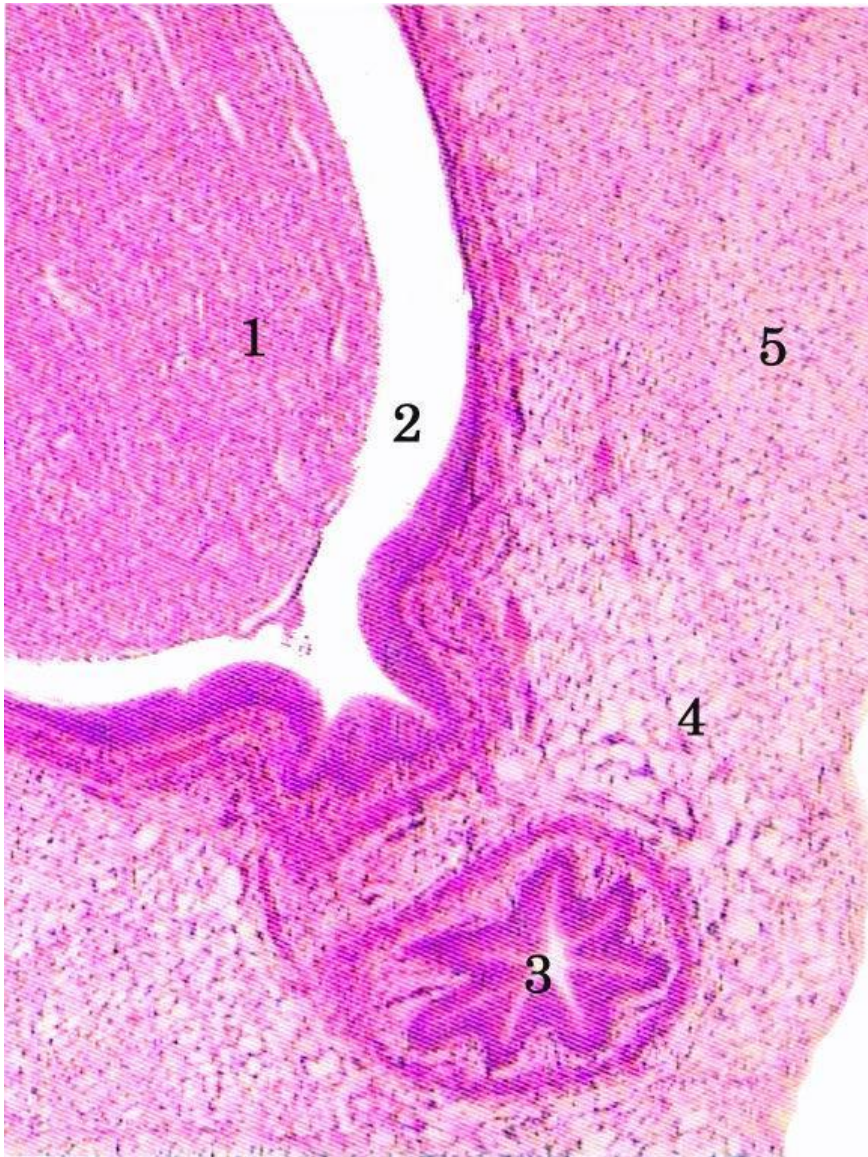




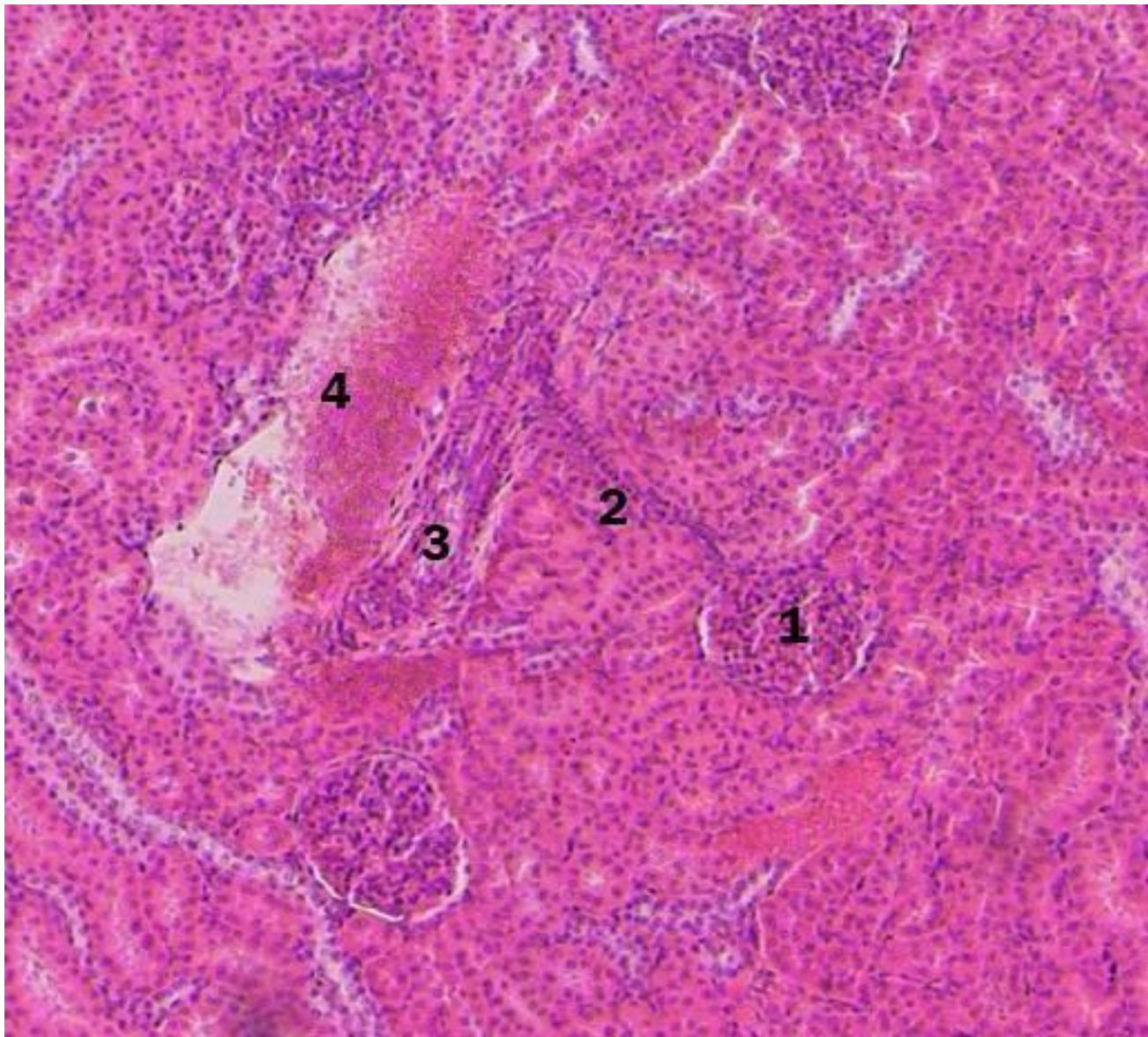


Почка

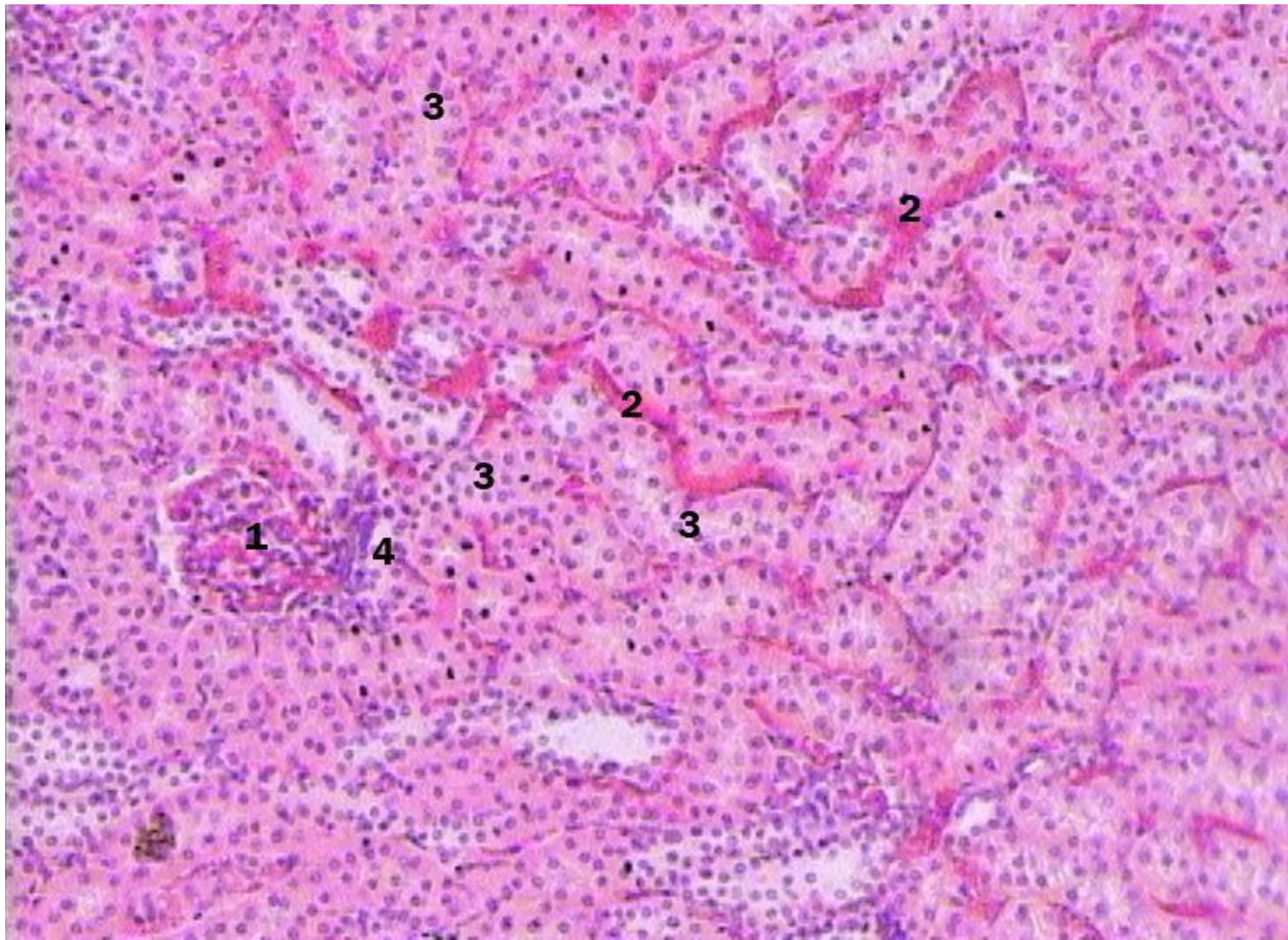
Окраска: гематоксилин - эозин



- 1 - пирамида - мозговое вещество, 2 - полость лоханки, 3 - мочеточник, 4 - белая жировая ткань, 5 - бурая жировая ткань



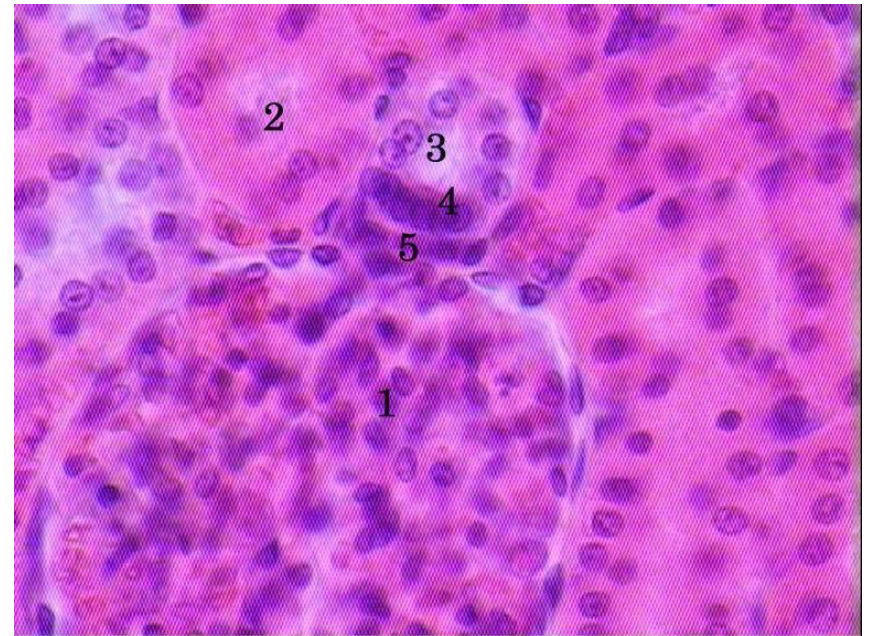
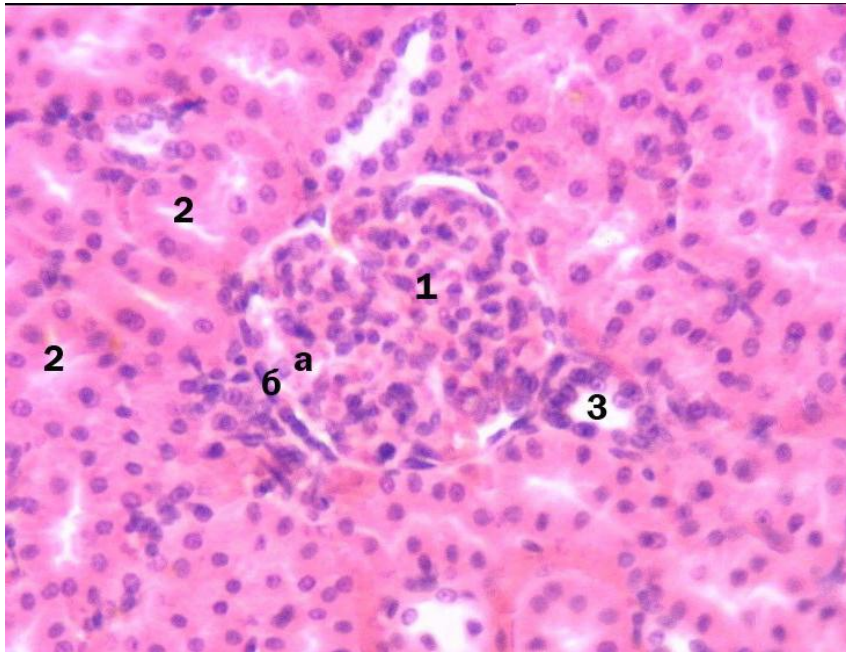
1 - почечное тельце, 2 - приносящая артериола,
3 - междольковая артерия, 4 - междольковая
вена



1 - сосудистый клубочек - артериальная чудесная сеть капилляров, 2 - перитубулярная сеть капилляров, 3 - приоксимальные отделы нефрона, 4 - дистальный отдел нефрона

Почка (корковое вещество)

Окраска: гематоксилин - эозин

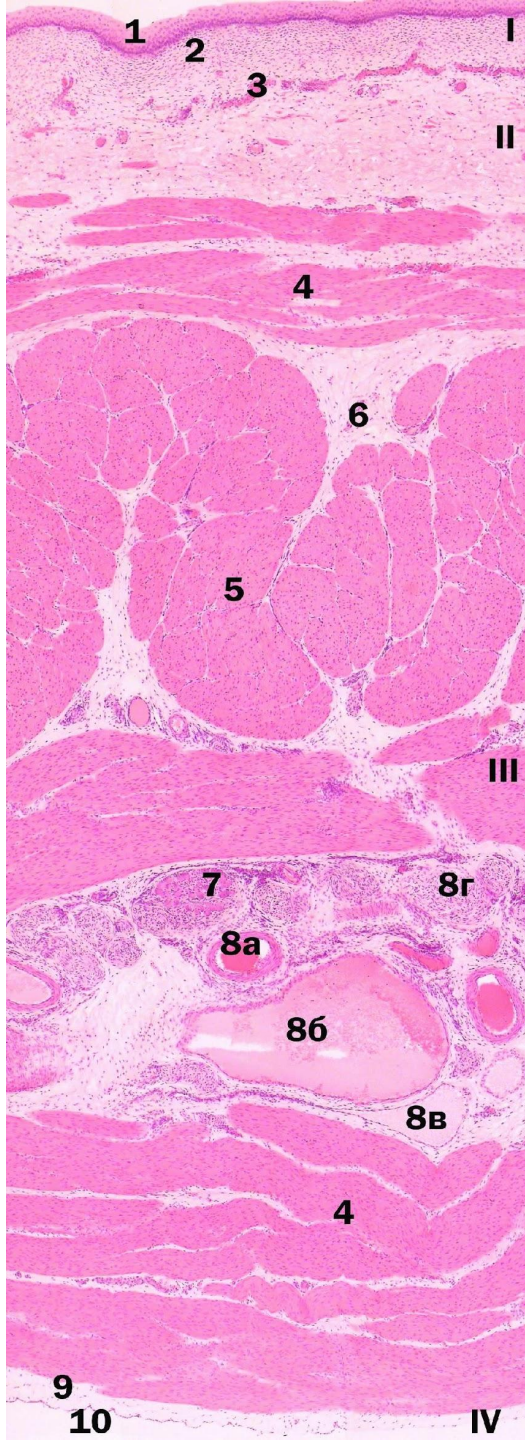


МОЧЕТОЧНИК

окраска: гематоксилин-эозин



- 1 - просвет мочеточника,
- 2 - переходный эпителий,
- 3 - собственная пластинка
слизистой оболочки,
- 4 - подслизистая основа,
- 5 - мышечная оболочка,
- 6 - адвентициальная оболочка



- Мочевой пузырь** Окрашка: гематоксилин - эозин
 - I - слизистая оболочка:** 1 - переходный эпителий, 2 - собственная пластинка РВНСТ, II - подслизистая основа - РВНСТ, 3 - сосудистое сплетение (сосуды микроциркуляторного русла)
 - III - мышечная оболочка:** 4 - пучки гладких миоцитов на продольном срезе, 5 - пучки гладких миоцитов на поперечном срезе, 6 - прослойки РВНСТ с кровеносными сосудами и нервами, 7 - интрамуральный ганглий, 8 - сосудисто-нервный пучок: а - артерия, б - вена, в - лимфатический сосуд, г - нерв
 - IV - серозная оболочка:** 9 - соединительная ткань, 10 - мезотелий - однослойный плоский эпителий