

**Муниципальное казенное дошкольное образовательное учреждение
«Верхнемамонский детский сад №1 Верхнемамонского
муниципального района Воронежской области»**

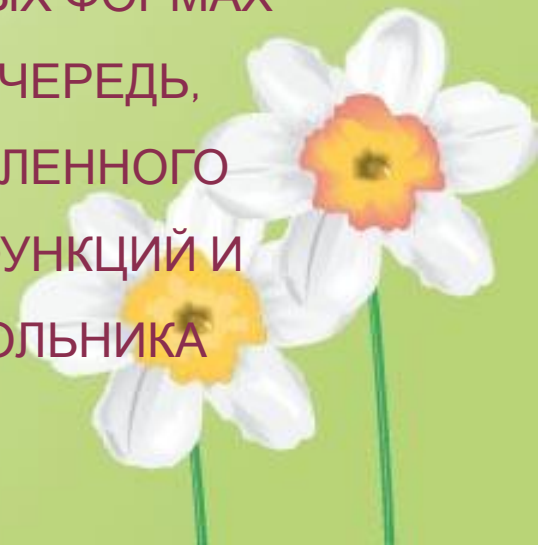
Выступление на педагогическом совете

**«Условия сохранения психического
здоровья детей в детском саду и семье»**

**Подготовила
воспитатель 1 к/к
Овчинникова
Людмила
Алексеевна**



ДОШКОЛЬНЫЙ ВОЗРАСТ ОБОСНОВАННО СЧИТАЕТСЯ
НАИБОЛЕЕ ВАЖНЫМ ПЕРИОДОМ В ПРОЦЕССЕ
ФОРМИРОВАНИЯ ЛИЧНОСТИ ЧЕЛОВЕКА.
В ЭТОМ ВОЗРАСТЕ БОЛЕЕ ИНТЕНСИВНО РАЗВИВАЮТСЯ
РАЗЛИЧНЫЕ СПОСОБНОСТИ, ФОРМИРУЮТСЯ
НРАВСТВЕННЫЕ КАЧЕСТВА, ВЫРАБАТЫВАЮТСЯ ЧЕРТЫ
ХАРАКТЕРА. ИМЕННО В ДАННОМ ВОЗРАСТНОМ ПЕРИОДЕ
ЗАКЛАДЫВАЕТСЯ И УКРЕПЛЯЕТСЯ ФУНДАМЕНТ ЗДОРОВЬЯ
И РАЗВИТИЯ ФИЗИЧЕСКИХ КАЧЕСТВ, НЕОБХОДИМЫХ ДЛЯ
ЭФФЕКТИВНОГО УЧАСТИЯ РЕБЕНКА В РАЗЛИЧНЫХ ФОРМАХ
ДВИГАТЕЛЬНОЙ АКТИВНОСТИ, ЧТО, В СВОЮ ОЧЕРЕДЬ,
СОЗДАЕТ УСЛОВИЯ ДЛЯ АКТИВНОГО И НАПРАВЛЕННОГО
ФОРМИРОВАНИЯ И РАЗВИТИЯ ПСИХИЧЕСКИХ ФУНКЦИЙ И
ИНТЕЛЛЕКТУАЛЬНЫХ СПОСОБНОСТЕЙ ДОШКОЛЬНИКА



Психическое здоровье-это...

- ...состояние психической сферы человека, характеризующееся общим душевным комфортом, обеспечивающее адекватную регуляцию поведения и обусловленное потребностями биологического и социального характера (Словарь-справочник практического психолога)
- ...общее состояние и функционирование здоровой психики, что проявляется в качестве протекания познавательных процессов, в эмоциональных реакциях, в потребностях и желаниях, в направленности личности и поведении (Справочник психолога образования)
- ...полноценное развитие ребенка на всех этапах онтогенеза (Педагогический словарь)



Стрессогенные факторы

- Экономическая, ценностная, политическая нестабильность
- Снижение непосредственного общения (увлечение компьютерными играми, просмотрами телевизионных программ)



КРИТЕРИИ ПСИХИЧЕСКОГО ЗДОРОВЬЯ

СВОЙСТВА ЛИЧНОСТИ

- ОПТИМИЗМ
- ОТСУТСТВИЕ СУЕТЛИВОСТИ
- УРАВНОВЕШЕННОСТЬ
- ЧУВСТВО ДОЛГА
- УВЕРЕННОСТЬ В СЕБЕ
- ТРУДОЛЮБИЕ
- НЕЗАВИСИМОСТЬ
- ЕСТЕСТВЕННОСТЬ
- ОТВЕТСТВЕННОСТЬ
- САМОУВАЖЕНИЕ

ПСИХИЧЕСКОЕ СОСТОЯНИЕ

- ЭМОЦИОНАЛЬНАЯ УСТОЙЧИВОСТЬ.
- АДЕКВАТНОСТЬ ЗРЕЛОСТИ ЧУВСТВ И БИОЛОГИЧЕСКОГО ВОЗРАСТА.
- СОВЛАДАНИЕ С НЕГАТИВНЫМИ ЭМОЦИЯМИ.
- СВОБОДНОЕ И ЕСТЕСТВЕННОЕ ПРОЯВЛЕНИЕ ЧУВСТВ И ЭМОЦИЙ.
- СПОСОБНОСТЬ РАДОВАТЬСЯ.

ПСИХИЧЕСКИЕ ПРОЦЕССЫ

- АДЕКВАТНОСТЬ ПСИХИЧЕСКОГО ОТРАЖЕНИЯ СЕБЯ И СВОИХ ОСОБЕННОСТЕЙ.
- СПОСОБНОСТЬ КОНЦЕНТРИРОВАТЬ ВНИМАНИЕ НА ПРЕДМЕТЕ.
- УДЕРЖАНИЕ ИНФОРМАЦИИ В ПАМЯТИ.

КРИТЕРИИ ПСИХИЧЕСКОГО НЕЗДОРОВЬЯ

- ОТРИЦАНИЕ ОТВЕТСТВЕННОСТИ;
- ЗАВИСИМОСТЬ;
- ПАССИВНОСТЬ;
- УТРАТА ВЕРЫ;
- НЕАДЕКВАТНАЯ САМООЦЕНКА;
- НЕАДЕКВАТНЫЙ САМОКОНТРОЛЬ;
- БЕСПРИЧИННАЯ ЗЛОСТЬ



Факторы риска, вызывающие нарушения психологического здоровья

Объективные

Субъективные

**Факторы
среды**
(наиболее значимы
для психического
здоровья детей)

**Индивидуально-
личностные
особенности**



1. Влияние факторов среды



факторы, связанные с детскими учреждениями



- ***Неправильный стиль воспитания***

(пренебрегающий, авторитарный, контролирующий и др.)

- ***Нарушение правил семейного воспитания***

(эмоциональное отвержение, гиперопека, гипоопека и др.)

- ***Проблемный характер семьи***

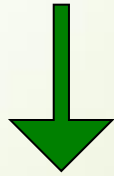
(антипедагогическая, аморальная, асоциальная, конфликтная и др.).



- Не налажена взаимосвязь с педагогом
- Конфликтные отношения со сверстниками



2. Факторы, обусловленные индивидуально-личностными особенностями



**Тип
темперамента.**

**Наличие
положительного
фона настроения.**



Действия педагога:

- 1. Создание эмоционально-благоприятной обстановки*
- 2. Доброжелательный стиль общения*
- 3. Индивидуальный подход*
- 4. Просветительская работа с родителями*



Правила общения с родителями

1. Не говорить о ребенке плохо, нужно говорить о его поступках.

2. Никогда не обсуждать поступки ребенка в присутствии других родителей.



*Как создать в семье благоприятную для ребенка
атмосферу*

(рекомендации для родителей)

1. Чаще общаться с ребенком.

*2. Проявлять внимание к
ребенку.*

*3. Хвалить ребенка за все
достижения.*

*4. Не злоупотреблять
наказаниями.*



СПАСИБО ЗА ВНИМАНИЕ!

