

A scenic landscape featuring a calm lake in the foreground that perfectly reflects the sky and surrounding environment. The sky is a vibrant blue, filled with large, fluffy white clouds. The shoreline is lush with green grass and a dense forest of tall, dark green evergreen trees. In the distance, rolling hills and mountains are visible under the bright sky. The overall atmosphere is peaceful and natural.

Р е к и

Р о с с и и



Автор презентации:

Ворначёва Н.Л.

Крупнейшие реки России

На территории России насчитывается более 2 млн. рек. Каждая из них характеризуется длиной, площадью водосборного бассейна и годовым стоком. Общая длина всех российских рек превышает 6,5 млн. км. Самой длинной рекой России считается Обь с Иртышом – 5410 км.



Влияние рельефа на реки

Особенности речной сети определяются не только климатом, но и рельефом. Рельеф оказывает влияние на направление и характер течения рек. Вода в реке движется под воздействием силы тяжести, из более высоких мест в более низкие. Особенности рельефа России таковы, что большинство рек текут на север.



Режим рек

Питание рек определяет их режим – т. е. поведение реки в течение года (колебания уровня воды, процессы замерзания и вскрытия и т.д.).



Наивысшие уровни воды в реке отмечаются во время **ПОЛОВОДЬЯ**.


Период низких уровней воды в реке называется **межень**.

Паводок – внезапный кратковременный нерегулярный подъем уровня воды в реке, возникающий в результате обильных дождей, быстрого таяния снега, ледников.

Равнинные реки имеют широкие долины, небольшое продольное падение, малые уклоны русел и медленное плавное течение.



Река Северная Двина

A wide, calm river flows through a lush green forest. The water is dark and reflects the sky. The banks are covered in dense green trees and bushes. The sky is blue with some light clouds.

**Эти реки удобны для
судоходства, но
относительно небогаты (по
отношению к объёму воды)
водной энергией.**

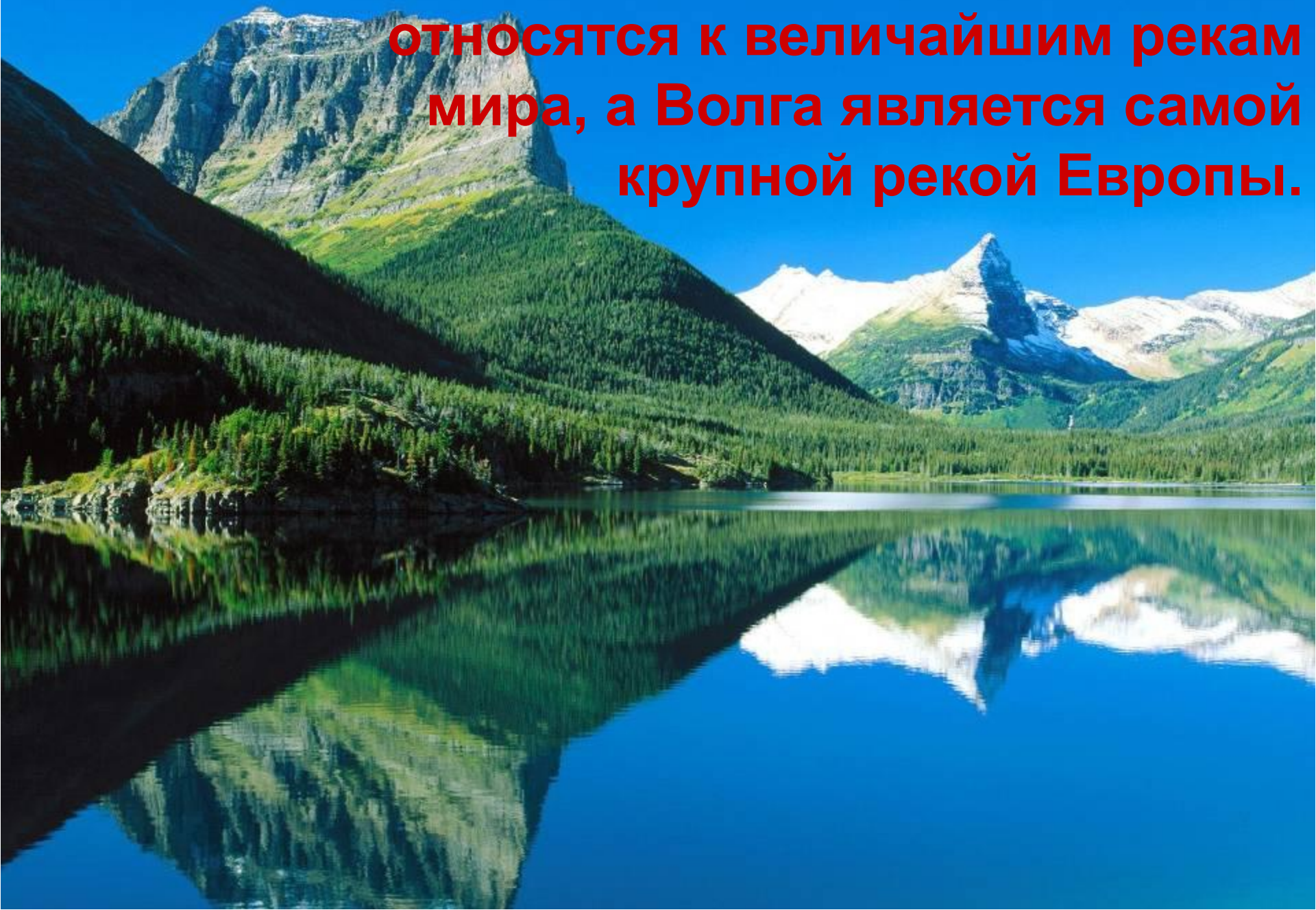
У рек с горным характером течения (большие падения и уклоны) преобладает глубинная эрозия и речная долина становится глубокой и узкой.

Река Терек

Россия - страна великих речных систем. Из 34 крупнейших рек мира 6 полностью протекают по территории России (Лена, Енисей, Обь, Волга, Оленек, Колыма), а Амур и Урал - на значительном протяжении своего течения.



Реки Обь, Енисей, Лена и Амур относятся к величайшим рекам мира, а Волга является самой крупной рекой Европы.



Обь - одна из крупнейших рек земного шара, третья по водоносности (после Енисея и Лены) река в России. Ее длина 3650 км (от истока Иртыша 5410 км), площадь бассейна (наибольшего в России) 2990 тыс. кв. км.

Река Обь



Бассейн отличается разнообразием физико-географических условий: от полупустыни на юге до тундры на севере. Значительная часть бассейна покрыта лесами и занята болотами.



Река Обь

**Вторая по длине река России – Амур.
Длина Амура (с Аргунью) – 4440 км.
Реки России богаты рыбой. Амур – самая
богатая по количеству видов река в
России. В нем водится 108 видов рыб.**

Река Амур

Здесь прекрасно чувствуют себя северяне – хариус и ленок, неплохо – южные виды рыб, например, змееголов, водятся осетровые.



Из рек, бассейн которых полностью находится в России, самая длинная река Лена.



Река Лена

Самой многоводной рекой страны является Енисей. Его годовой сток составляет 624 км².



Река Енисей



Волга - самая большая
река Европы.
Её длина 3530 км.

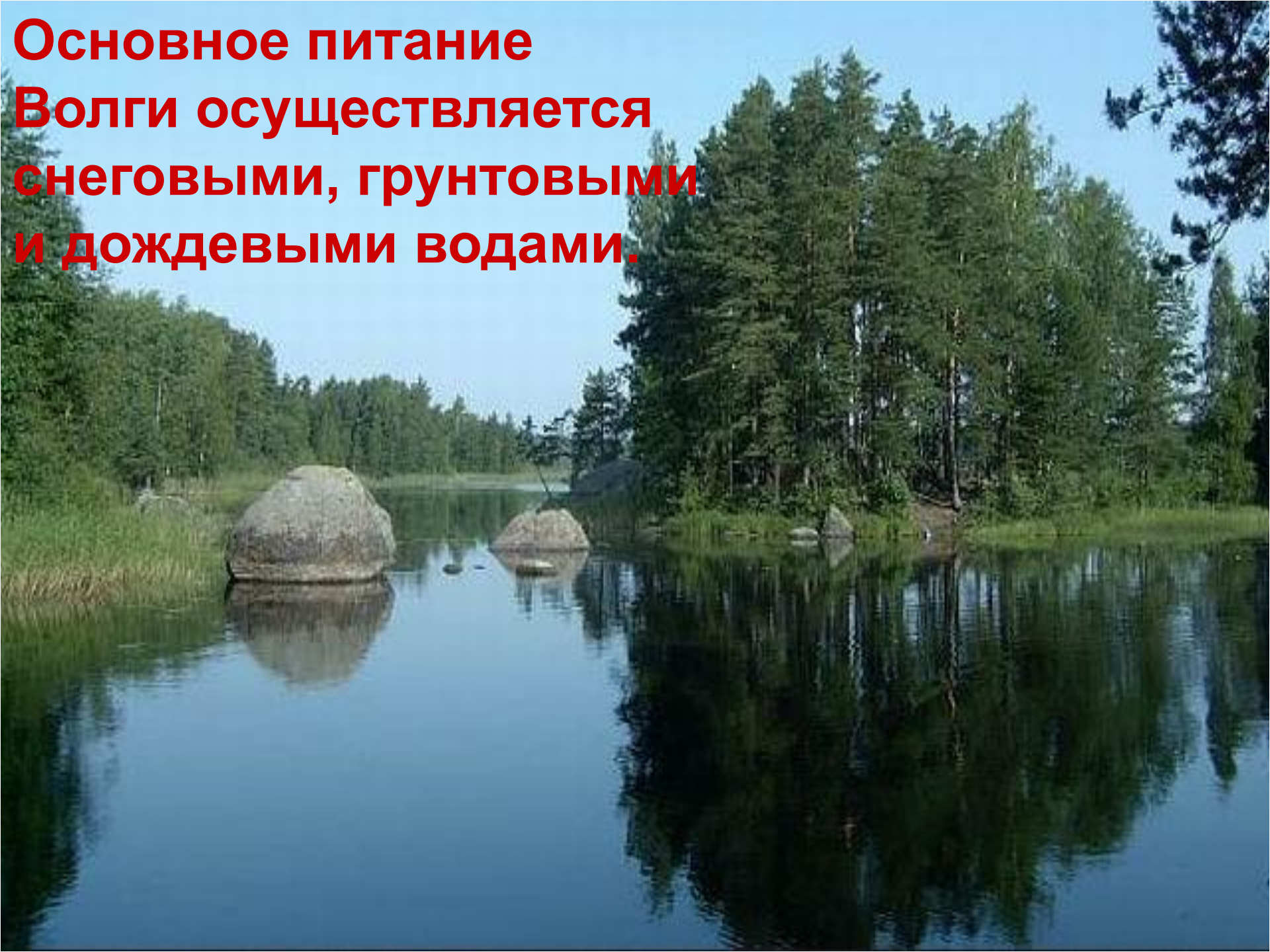
Река Волга



**Волга берёт начало на Валдайской
возвышенности (на высоте 228 м), впадает
в Каспийское море.**

Озеро Селигер

**Основное питание
Волги осуществляется
снеговыми, грунтовыми
и дождевыми водами.**

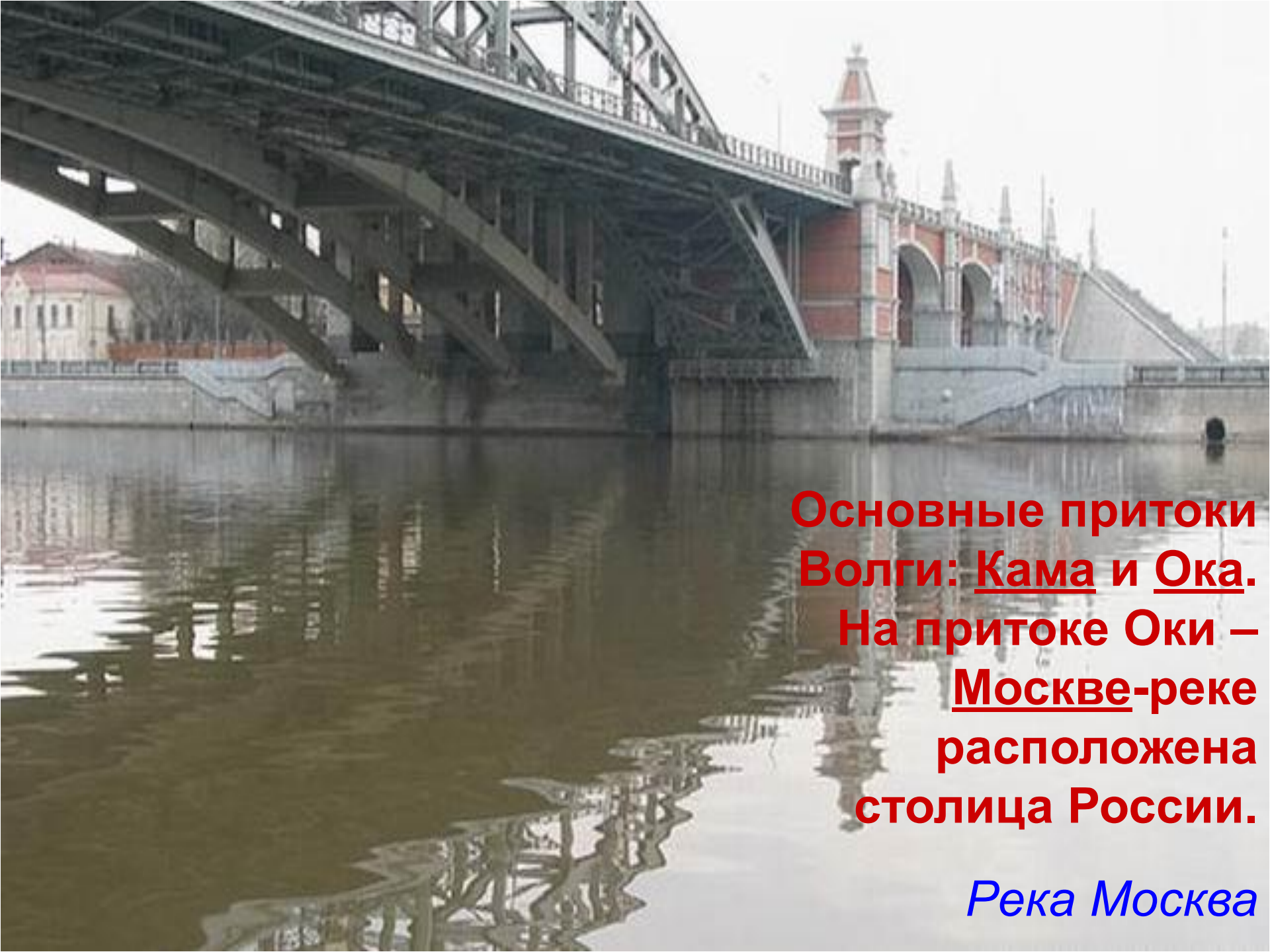


Естественный режим характеризуется весенним половодьем (апрель – июнь), малой водностью в период летней и зимней межени и осенними дождевыми паводками (октябрь).

Река Ока

Но сегодня река почти полностью зарегулирована водохранилищами и ее уровень не зависит от естественных процессов.





**Основные притоки
Волги: Кама и Ока.
На притоке Оки –
Москве-реке
расположена
столица России.**

Река Москва

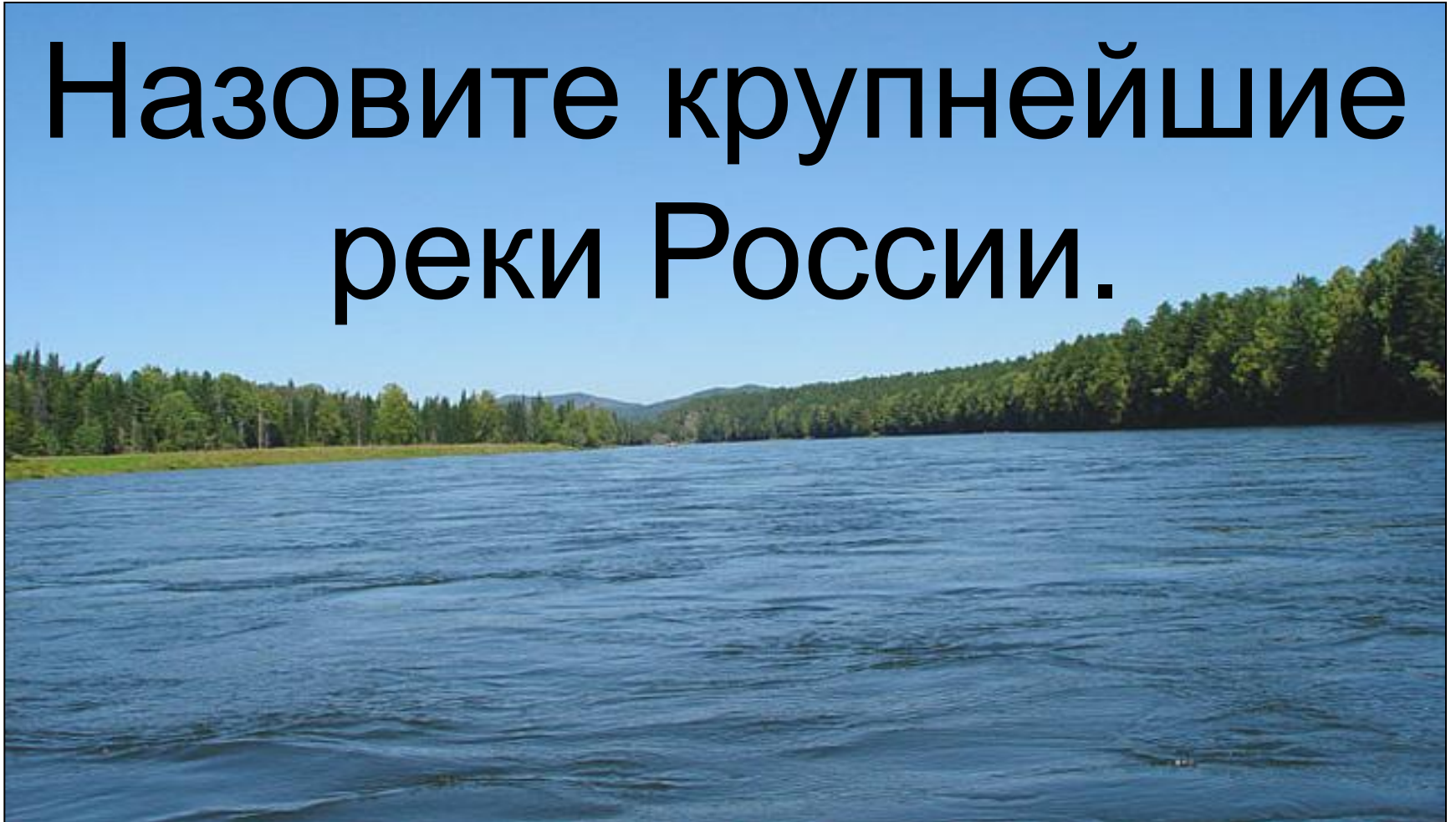


**Второй по величине город России –
Санкт-Петербург стоит на реке Неве.**

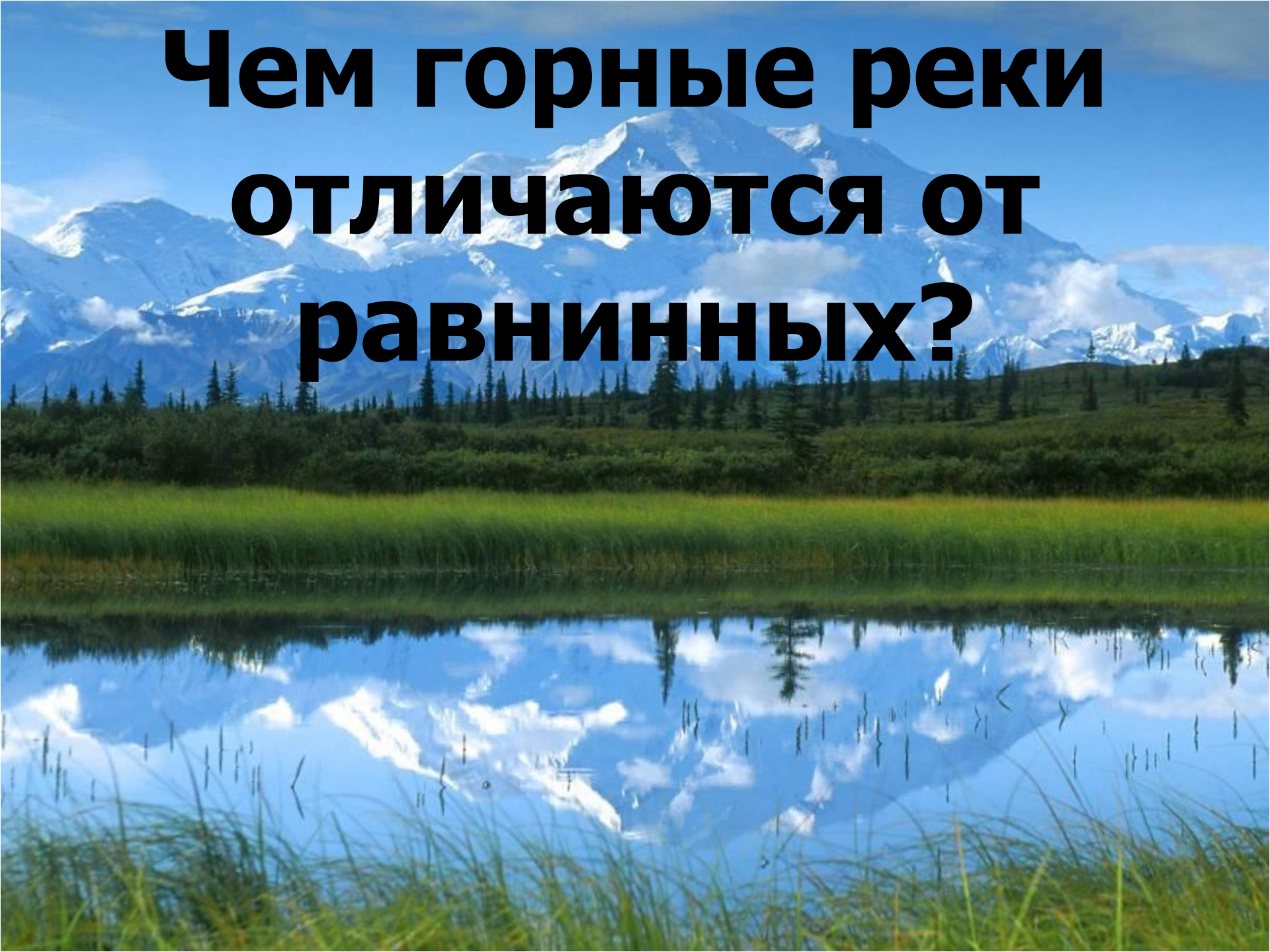
Река Нева

Проверка знаний:

Назовите крупнейшие
реки России.



**Чем горные реки
отличаются от
равнинных?**





**Назовите ближайшую
к вам реку.**



Автор презентации:

Ворначёва Надежда Леонидовна