

МБОУ «Люкская средняя школа»

Вышивка гладью

Презентация учителя технологии
Наговицыной
Татьяны Владимировны

900igr.net



www.tambour.com

**« Цветы найти не
трудно
на любом пути.
И все ж не
каждому дано
венки сплести.»**

**Т. Геппель.
(немецкий поэт 18 века)**



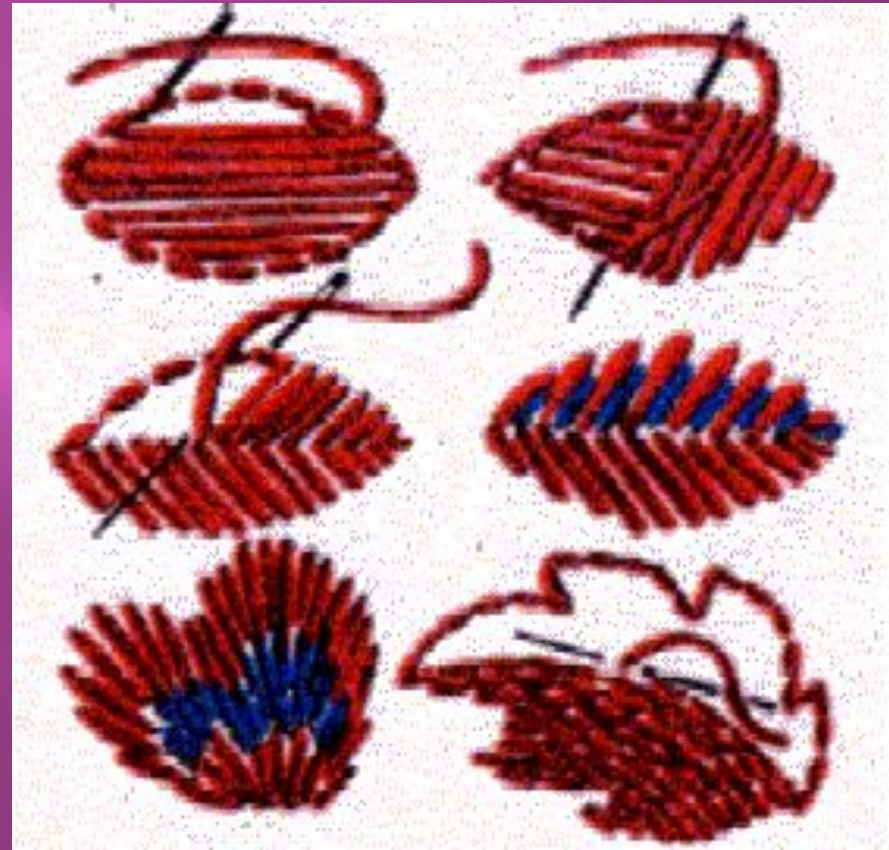
Художественная вышивка гладью.

Гладь – это вышивка при которой узор частично или полностью заполняется прямыми или косыми стежками.

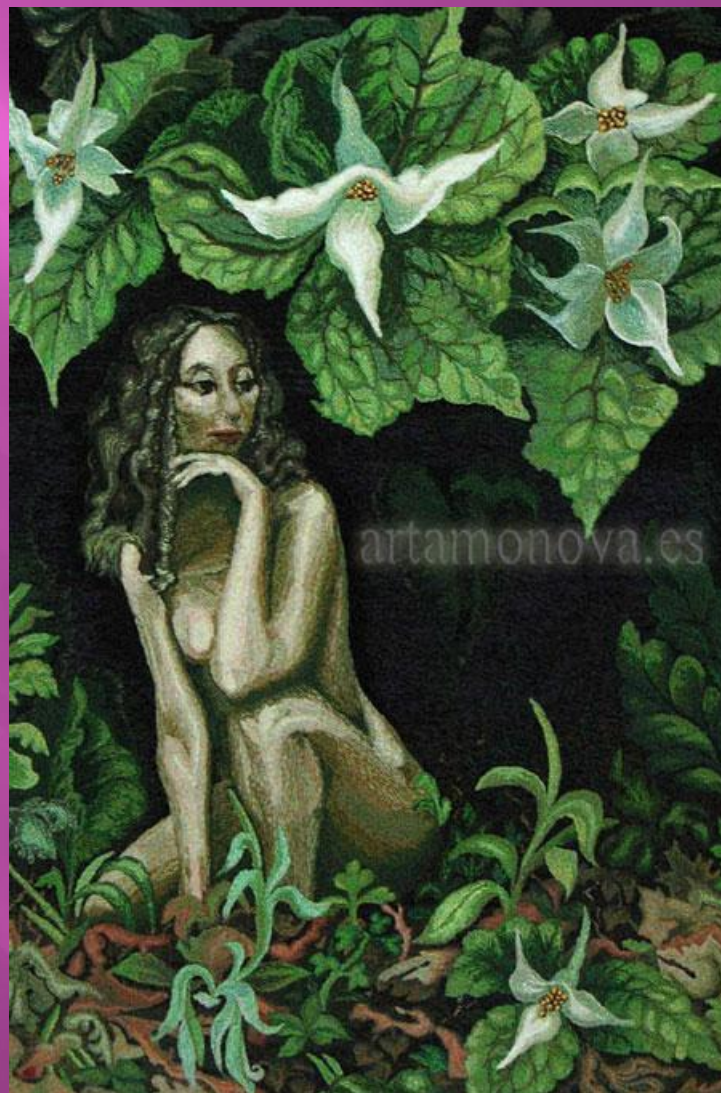


Вышивка гладью

- Белая гладь с настилом.
- Художественная цветная гладь.
- Русская гладь.
- Атласная гладь.
- Гладь штриховая



Атласная гладь



Атласная гладь

Для выполнения этого вида глади используют шелк или мулине.

Рекомендуется вдевать в иглу только одну нитку — чем тоньше нитка, тем

лучше ложится рисунок. Особенность этой вышивки состоит в том, что стежки, плотно прилегающие друг к другу, заходят один за другой, а не соприкасаются

концами. Направление стежков должно подчеркивать форму вышиваемого предмета. При правильно

выполненной вышивке на лицевой стороне ткани

получается ровная блестящая поверхность рисунка, а на изнаночной — хаотично расположенные маленькие

стежки.

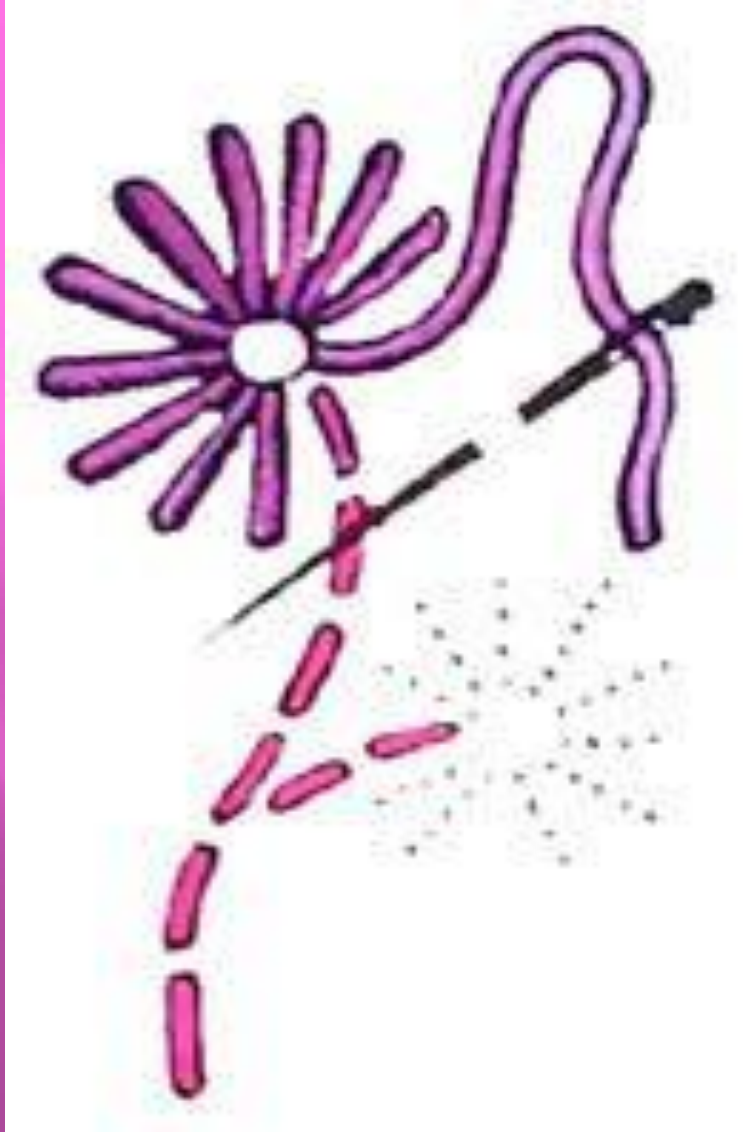


Основа атласной глади - это стебельчатый шов, ряды которого располагаются без просветов вплотную друг к другу, образуя гладкую блестящую поверхность, напоминающую атлас





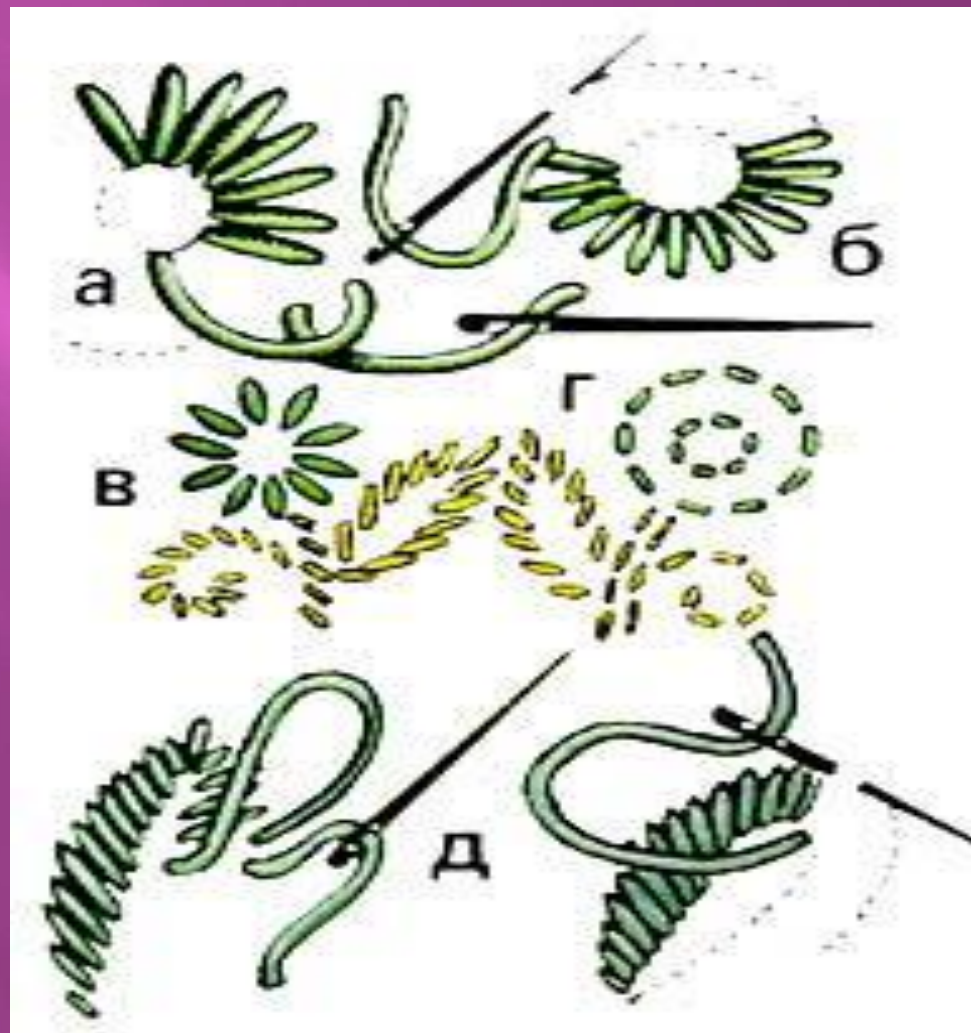
Гладь штриховая.



Состоит из отдельных стежков, напоминающих лучи или штрихи, идущие в разных направлениях от центра. Стежки не должны быть очень длинными.

Гладь штриховая.

**Штриховая
гладь очень
проста в
изготовлении
и не требует
много сил и
времени.**



Практическое выполнение.



**Желаю всем
удачи и
творческих
успехов!**