

Смирнова Елена Васильевна


**Диагностика
результативности
детей**

Содержание

- Введение
- Диагностика результативности
детей
- Диагностика креативности детей
- Заключение

Введение

- Основная цель педагогической диагностики - выявление, измерение и оценивание результатов образовательного процесса
- Основная задача диагностирования **уровня воспитанности детей** - оценка развития системы отношений ребенка с самим собой и окружающим миром в рамках осваиваемого вида деятельности
- Основная задача диагностирования **уровня обученности детей** - оценка реального объема и качества знаний, умений и навыков
- Основная задача диагностирования **уровня развития детей** - оценка влияния занятости определенным видом деятельности на их личностное развитие



Диагностика результативности

	A	B	C	D	E	F	G	H	I	J	K	L	M	N	
1															
2	Диагностическая карта результативности детей														
3	в детском объединении _____ педагог _____														
4	20 - 20 уч.год.														
5															
6	Сроки заполнения таблицы			Показатели									Итоговая оценка (заполняет методист)		
7	25 окт; 15 янв; 20 апр														
8	№	ФИО		окт	янв	апр	окт	янв	апр	окт	янв	апр	окт	янв	апр
9	1														
10	2														
11	3														
12	4														

- ✓ Воспитательные
- ✓ Образовательные
- ✓ Развивающие

Единая шкала оценки результатов

« нет ЗУН»	Отказ от деятельности, результат не достигнут, самостоятельность отсутствует
«Критический уровень»	слабо справляется с заданиями, очень низкая самостоятельность
«Достаточный уровень»	В работах есть ошибки. Результативность высокая, но без элементов новизны, умения недостаточны, замысел реализован частично.
« Оптимальный уровень»	Дети имеют развитые умения, результативность высокого качества с элементами новизны, самостоятельны в достижении результата.

	A	B	C	D	E	F	G	H	I	J	K	L	M	N	
1															
2	Диагностическая карта результативности детей														
3	в детском объединении _____ педагог _____														
4	20 - 20 уч.год.														
5															
6	Сроки заполнения таблицы			Показатели											
7	25 окт; 15 янв; 20 апр			№			№			№			Итоговая оценка (заполняет методист)		
8	№	ФИО		окт	янв	апр	окт	янв	апр	окт	янв	апр	окт	янв	апр
9	1			1			2			3					
10	2														
11	3														
12	4														



Результаты педагогического наблюдения **№**
 отслеживание показателя « _____ »
 Детское объединение _____ Педагог **1**
 2010 -2011 учебный год

№	Ф.и.											
	Месяц:	10	01	04	10	01	04	10	01	04	10	04
1												
2												

Обработка полученных результатов

а) вычисление индивидуального среднего балла по формуле:

Индивидуальный средний балл=

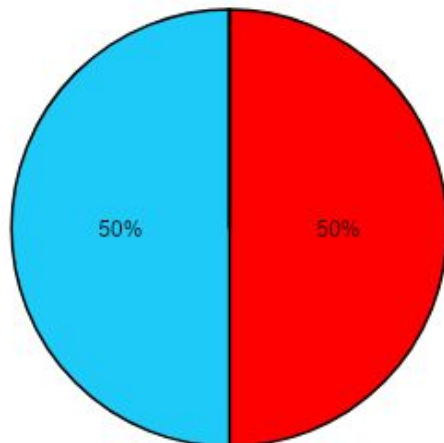
**Сумма оценок по всем показателям
Общее количество показателей**

б) вычисление коллективного среднего балла по каждому показателю по формуле:

Коллективный средний балл= $\frac{\text{Сумма оценок всех обучающихся по показателю}}{\text{Общее количество обучающихся}}$

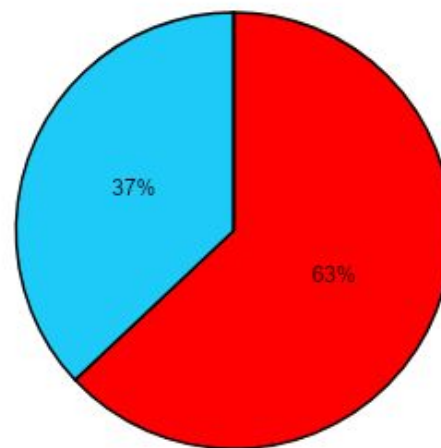
в) построить на основании полученных данных индивидуальный и коллективный графики мониторинга.

Начало года



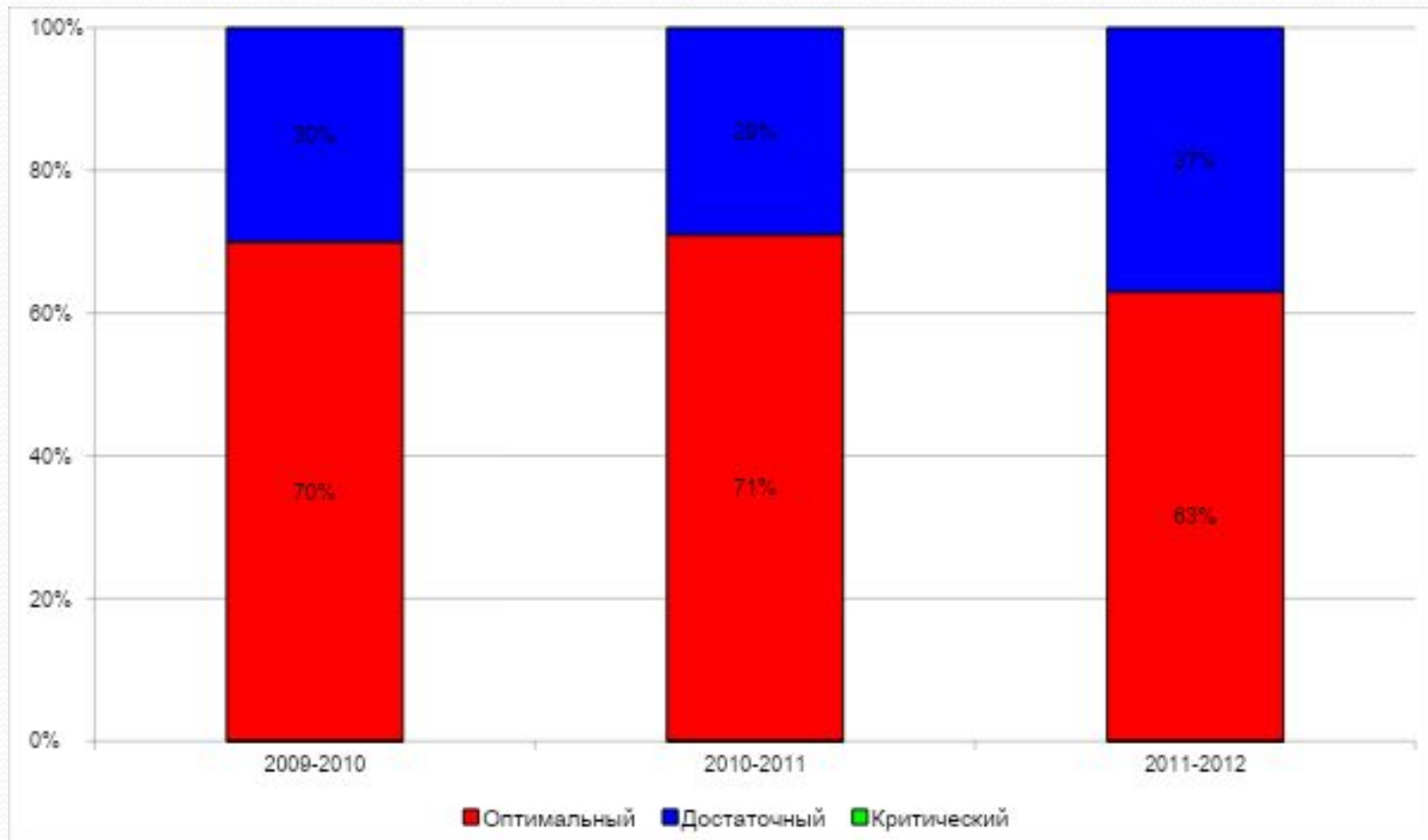
- Оптимальный
- Достаточный
- Критический
- Нет ЗУН


Конец года



- Оптимальный
- Достаточный
- Критический
- Нет ЗУН

Диагностика за 3 года





Диагностика креативности

Уровень креативности детей выявляется педагогом методом наблюдения на занятиях и оценивается по 4 – бальной системе два раза в год : в конце первого полугодия и в конце учебного года.

Педагог заполняет таблицу, в которой указаны характеристики креативности под цифрами **(1), (2), (3) и (4)**

№	Творческая личность способна:
1	Проявлять интерес (мотивацию) к творческой деятельности
2	Предлагать дополнительные версии, идеи, решения (находчивость, изобретательность)
3	Предпочитать сложные варианты решения
4	Проявлять уверенность в своём решении, не смотря на возникшие трудности

Диагностика уровня развития креативности детей
в объединении «-----»
педагог -----
201 – 201 учебный год

		Характеристика креативности								Сумма баллов	
		(1)		(2)		(3)		(4)			
№	Ф.И.	Окт.	Апр.	Окт.	Апр.	Окт.	Апр.	Окт.	Апр.	Окт.	Апр.
1											
2											
3											

В каждой графе педагог проставляет баллы от 1 до 4 – в зависимости от того, как часто проявляются предлагаемые характеристики у ребёнка.

Проявление характеристик у ребёнка

Баллы	Как часто проявляется характеристика
4	постоянно
3	часто
2	редко
1	никогда

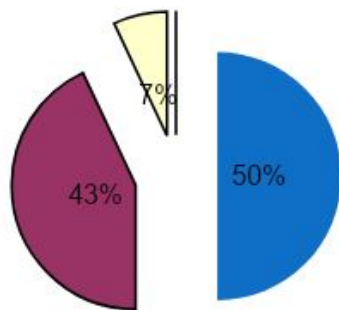
Уровень креативности детей

Уровень креативности	Сумма баллов
Высокий	14 - 16
средний	11 - 13
низкий	8 - 10
Очень низкий	4 - 7

В конце учебного года педагог вновь заполняет таблицу, суммируя баллы напротив фамилии каждого ученика (отдельно за первое полугодие, отдельно – за второе).

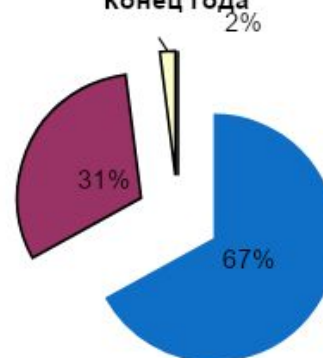
Последнюю графу таблицы – «сумма баллов» заполняет методист в конце учебного года и на основе полученных данных строит диаграмму.

Начало года



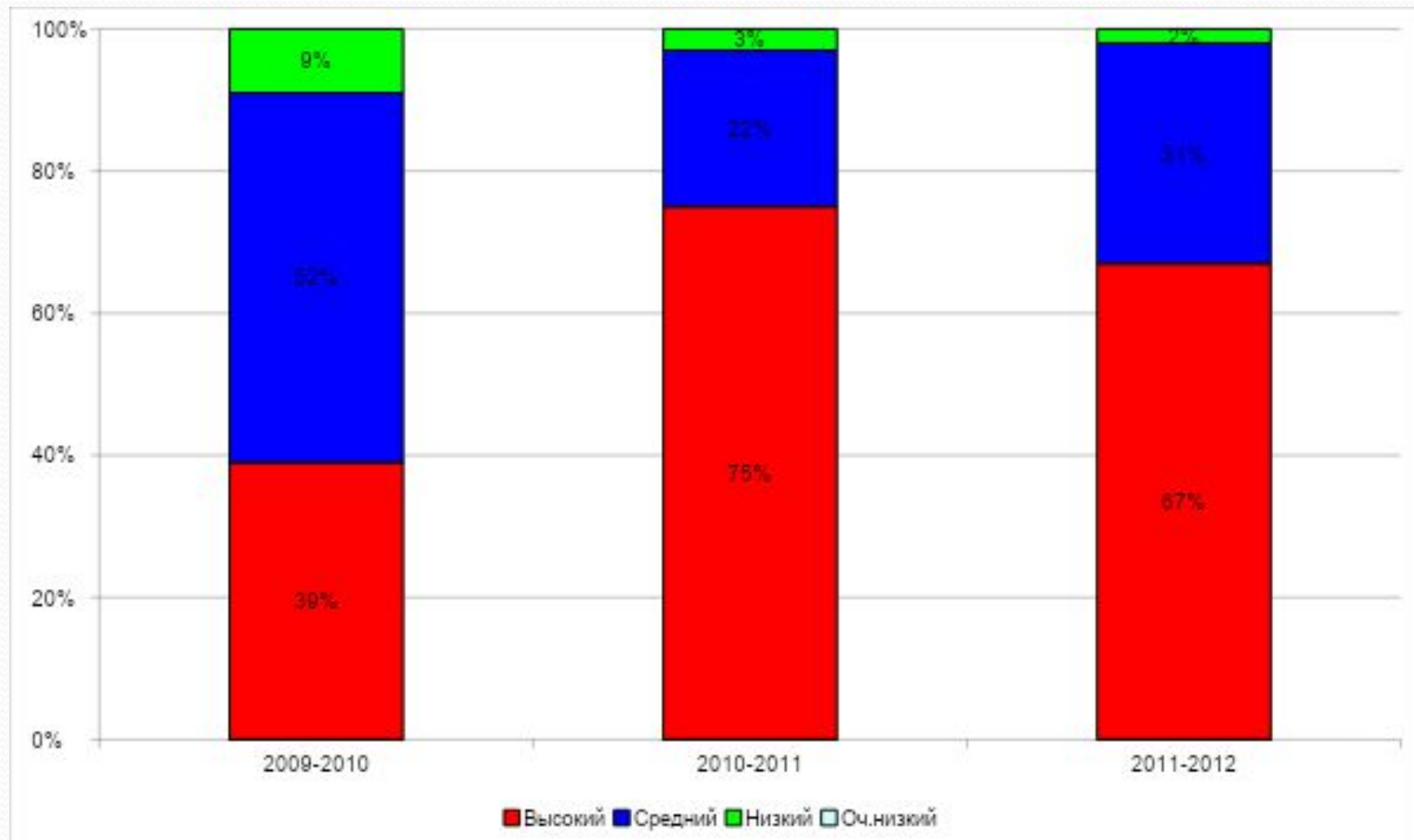
■ Высокий ■ Средний ■ Низкий ■ Очень низкий

Конец года



■ Высокий ■ Средний ■ Низкий ■ Очень низкий

Диагностика за 3 года



Выводы

- Качественно выполненная диагностика результативности позволяет отследить уровень воспитанности и обученности детей
- Диагностика креативности важна для отслеживания индивидуального творческого роста каждого ученика
- Мониторинг образовательного процесса необходимо для корректировки образовательных программ с целью повышения качества образования



Спасибо за внимание!