

Человек и природа



Худокормова Ирина Юрьевна,
учитель географии МОУ «Средняя
общеобразовательная школа №3»
г. Серпухов

В таблицу запишите названия животных и растений, разделив их на исчезнувших и исчезающих

Красная книга

Красный лемур



Черная книга

Странствующий голубь



ЖИВОТНЫЕ



© someesal@flickr 2000

Открыто в 1741 году экспедицией Витуса Беринга



«Близкие родственники»



ламантин



Место обитания – Маскаренские острова в Индийском океане



Место обитания – степи и полупустыни Евразии



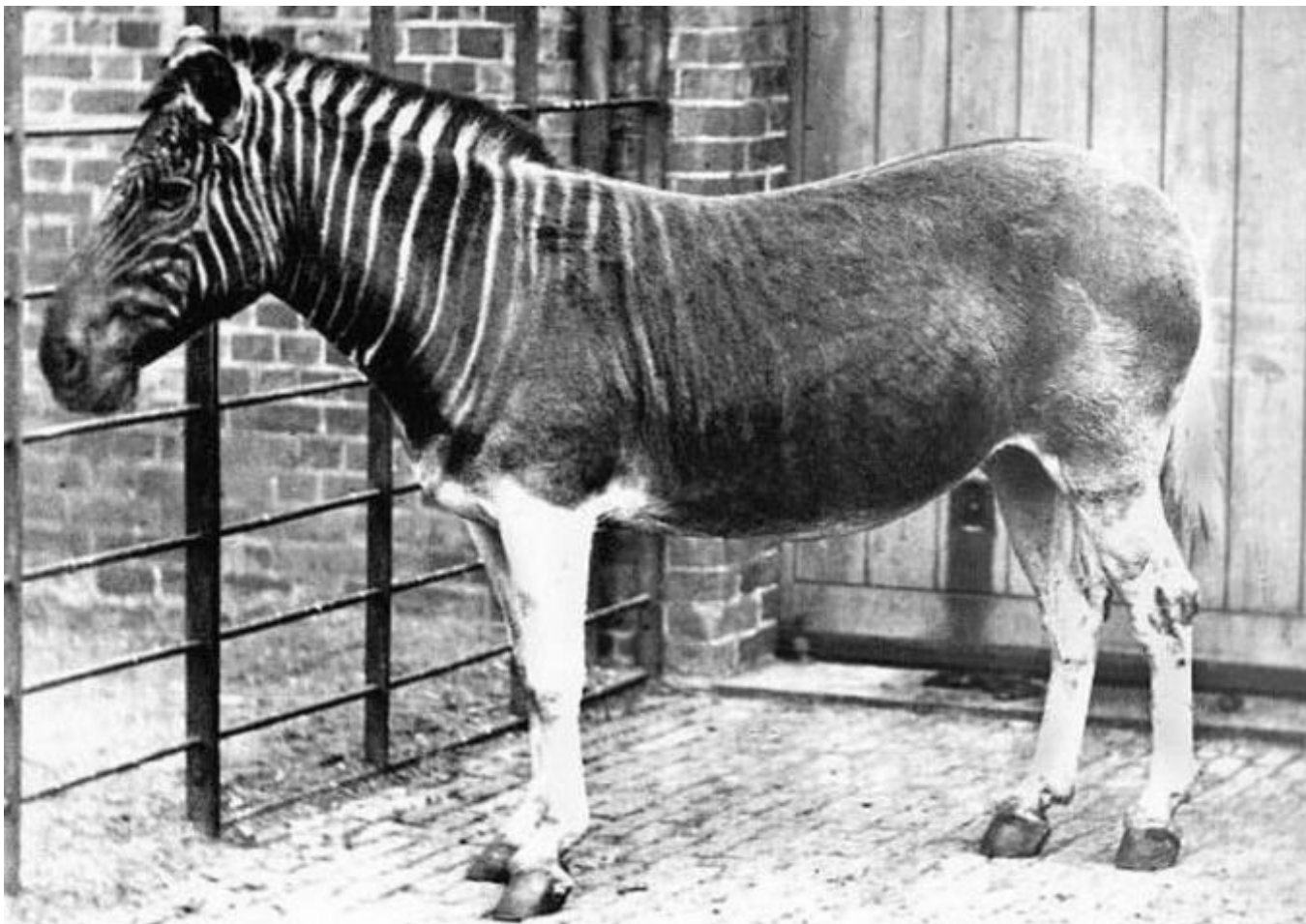
Место обитания – степи и полупустыни Евразии



Место обитания – лесная и степная зоны Центральной Европы



Зоопарк в Амстердаме



Место обитания – европейская часть России



Русская выхухоль или «ХОХУЛЯ»



Место обитания – по берегам рек Амур и Уссури, Россия



Место обитания – Карибское море



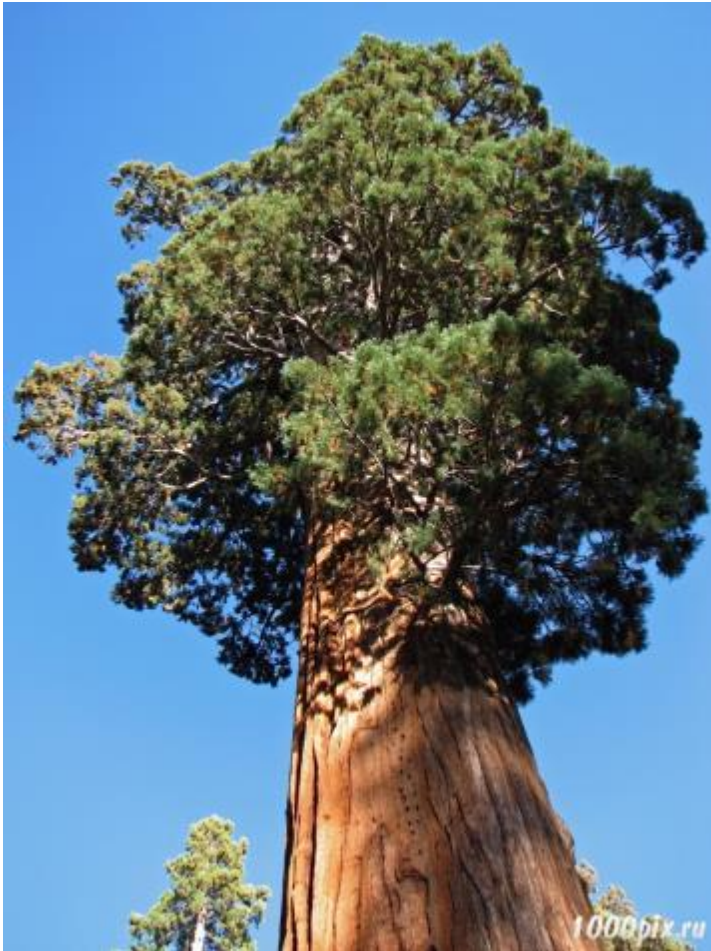
Место обитания – горные массивы Центральной Азии



Растения



Эндемик Северной Америки



Виды – орехоносный, американский, пятилепестковый



«Северная орхидея»



Задание № 2. Ответить на вопросы

1. Какое животное является символом и эмблемой организации по защите природы – Всемирный фонд дикой природы (WWF)? Почему?
2. Как часто в наше время исчезают растения и животные на планете?
3. Назовите две основные причины их исчезновения.

Ответы на задание № 1

Красная книга

- Красный лемур
- Панда
- Ламантин
- Дрофа
- Сайгак
- Выхухоль
- Амурский тигр
- Снежный барс (ирбис)
- Подснежник
- Секвойя
- Лотос
- Венерин башмачок

Черная книга

- Странствующий голубь
- Морская (Стеллерова) корова
- Дронг
- Тарпан
- Квагга
- Карибский тюлень-монарх

Эмблема Всемирного фонда дикой природы



Ответы на вопросы № 2 - 3

- Ежегодно на Земле исчезает один вид животного;
ежедневно – один вид растений или грибов.
- Прямое воздействие: охота, рыболовство, сбор букетов;
косвенное воздействие: распашка степей, вырубка лесов, загрязнение водоемов, т.е. изменение и уничтожение мест обитания.