

Муниципальное общеобразовательное учреждение
лицей №9 имени заслуженного учителя школы Российской
Федерации А.Н. Неверова
г. Волгограда

Округление чисел

урок математики, 5 класс

**Автор: Кусмарцева Наталья Николаевна,
учитель математики и информатики**

УСТНЫЙ

№1. Сравните:

$$0,372 < 0,38$$

$$4,781 < 4,791$$

счёт

$$735,3 = 735,30$$

$$0,041 > 0,0041$$

№2. Между какими натуральными числами находится числа:

$$3 < 3,23 < 4$$

$$12 < 12,364 < 13$$

$$1 < 1,25 < 2$$

$$9 < 9,34 < 10$$

№3. Выразите:

а) в километрах:

$$4\text{км } 555\text{м} = 4,555 \text{ км}$$

$$6\text{км } 45\text{м} = 6,045 \text{ км}$$

$$75\text{м} = 0,075 \text{ км}$$

$$1\text{км } 2\text{м} = 1,002 \text{ км}$$

б) в тоннах:

$$3\text{т } 455\text{кг} = 3,455 \text{ т}$$

$$9\text{т } 8\text{кг} = 9,008 \text{ т}$$

$$3\text{ц} = 0,3 \text{ т}$$

$$2\text{т } 7\text{ц} = 2,7 \text{ т}$$

№4. Выберите верные

равенства:

а) $12,75 = 12,750$;

б) $0,2 = 0,200$;

в) $8,50 = 8,05$;

г) $870 = 8700$;

д) $75,0 = 75$;

е) $5,9500 = 5,95$.

Правило округления

1. Если число *округляют до* *какого-нибудь разряда*, то все *следующие* за этим разрядом *цифры* ***заменяют нулями***, а *если они стоят после* *запятой*, то их ***отбрасывают***.

2. Если *первая* отброшенная или замененная нулем цифра равна **5,6,7,8,9**, то стоящую *перед ней цифру увеличивают на 1*

3. Если *первая* отброшенная или замененная нулем цифра равна **0,1,2,3,4**, то стоящую *перед ней цифру оставляют без изменений.*

Классная работа

*

Округление чисел

Графический диктант

- 1) $1\underline{2},88 \approx 13$
- 2) $3,\underline{0}8 \approx 3,1$
- 3) $0,7\underline{8}9 \approx 0,79$
- 4) $\underline{9},8 \approx 9$
- 5) $\underline{0},21 \approx 1$
- 6) $0,6\underline{9}3 \approx 0,7$
- 7) $8,\underline{0}44 \approx 8,0$
- 8) $5,6\underline{9}8 \approx 5,6$
- 9) $3,875\underline{4}2 \approx 3,8754$
- 10) $0,9\underline{9}85 \approx 1,0$

Ключ: **Λ** **Λ** **Λ**

№1. Округлите числа до десятых:

0,236; 4,489; 23,952; 5,021.

0,2; 4,5; 24,0; 5,0.

№2. Округлите числа до сотых:

5,1289; 14,208; 0,1829; 32,995.

5,13; 14,21; 0,18; 33,00.

№3. Укажите два числа, которые на координатном луче расположены между числами:

а) 2,1 и 2,2 **2,11; 2,12; 2,111; 2,112; ...**

б) 0,8 и 0,9 **0,81; 0,82; 0,811; 0,812; ...**

в) 0 и 0,02 **0,01; 0,012; 0,011; 0,012; ...**

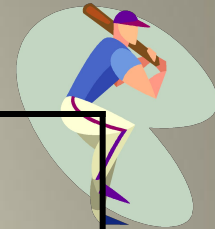
г) 3,1 и 3,11 **3,101; 3,102; 3,103; 3,104; ...**

№4. *Петя, Дима и Егор* получили по предметам средние баллы. Результаты по каждому предмету округлите до целых . Кто из учеников лучше учится?

Ученики	Петя	Дима	Егор
Предметы			
Русский язык	4,82	4,84	3,32
Литература	5,57	4,12	3,89
Математика	4,34	5,68	44,34

№5. *Петя, Дима и Егор* принимали участие в соревнованиях по трем видам спорта: *бег, плавание, велоспорт*.

Результаты в каждом виде спорта округлите до указанной степени точности. Для выяснения победителя сложите полученные результаты.



Участники	Петя	Дима	Егор
Виды спорта			
Бег (до целых)	16,1 2	16,84	17,3 2
Велоспорт (до десятых)	14,1 76	14,1 2	13,8 9
Плавание (до сотых)	4,3 56	4,28 1	4,3 14
Итоговый результат	34,95	35,38	35,24

№6. Выполните действия:

1) $4,571 + 3,5;$

2) $25,28 - 4,69;$

3) $15 + 6,72;$

4) $0,3 + 53;$

5) $24 - 5,9;$

6) $0,006 + 0,54;$

Составь

слово

А	Б	Г	Д	И	Н	О	Р	Я
0,546	4,606	6,87	21,72	53,3	18,1	20,59	8,071	3,5

Родина

*Если не удалось повтори
правило*

Стр. 200, № 1276

I - 4,35 км

II - 5,75 км

III - 6,95 км

IV - 2,8 км

? км

$$4,35 + 5,75 + 6,95 + 2,8 = \mathbf{19,85 \text{ (км)}}$$

а) $19,85 \text{ км} \approx \mathbf{19,9 \text{ км}}$

б) $19,85 \text{ км} \approx \mathbf{20 \text{ км}}$

Стр. 200, № 1277

$$AB = 6,2 \text{ дм}$$

$$CD - ? \text{ дм, на } 3,14 > \text{ , на } 2,31 <$$

$$BC - ? \text{ дм}$$

$$AD - ? \text{ дм, на } 1,2 \text{ дм } >$$



$$1) 6,2 + 3,14 = 9,34 \text{ (дм)} - \text{длина } CD$$

$$2) 9,34 + 2,31 = 11,65 \text{ (дм)} - \text{длина } BC$$

$$3) 11,65 + 1,2 = 12,85 \text{ (дм)} - \text{длина } AD$$

$$4) 6,2 + 9,34 + 11,65 + 12,85 = 40,04 \text{ (дм)}$$

а) $40,04 \text{ дм} \approx 40,0 \text{ дм}$

б) $40,04 \text{ дм} \approx 40 \text{ дм}$

Домашнее задание:

- № 1299, № 1300, №1304
- Готовиться к контрольной работе
- Завести новые тетради