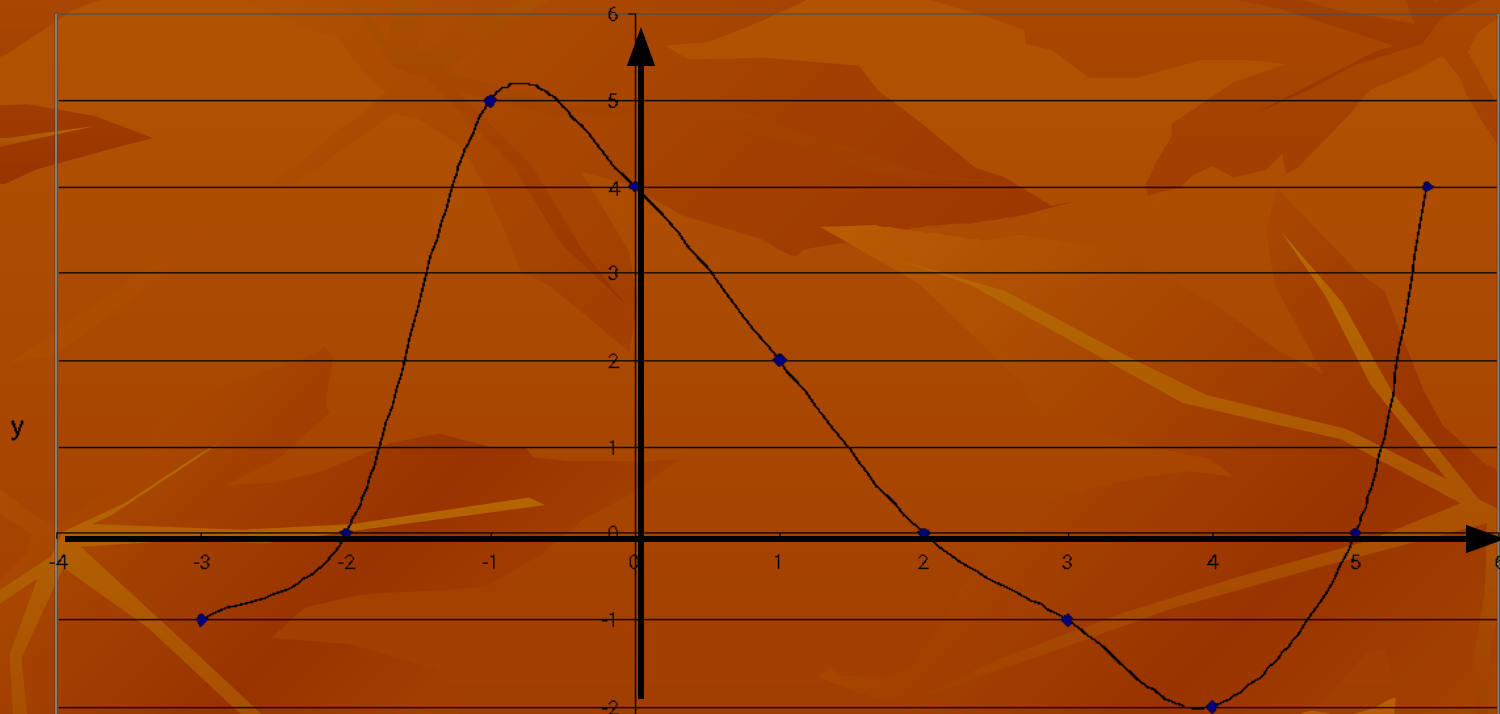


# График производной в исследовании функции

По графику производной  
назвать некоторые свойства  
функций

# Применение графика производной к исследованию функции

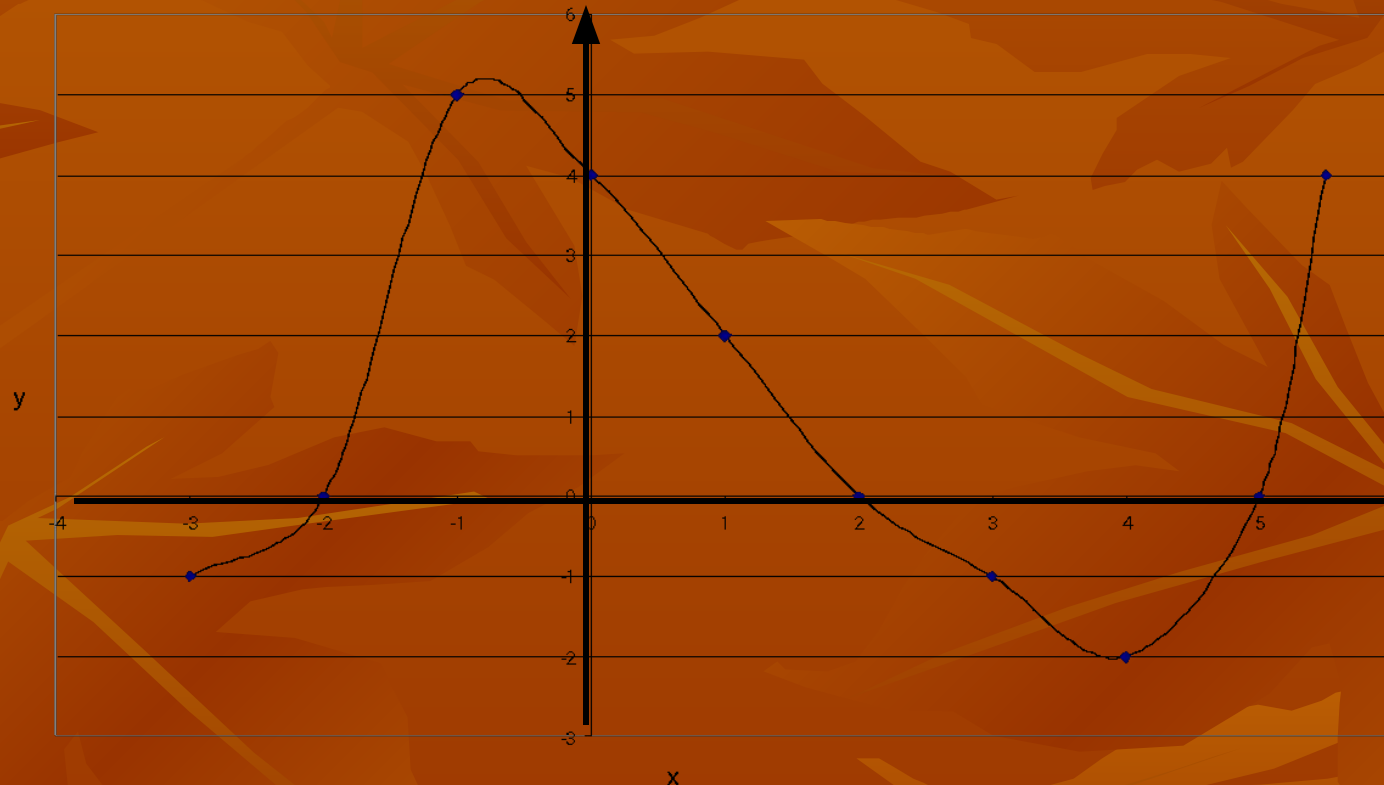
На рисунке изображен график производной некоторой функции



Найдите число точек графика функции, в которых касательные наклонены к графику функции под углом  $45^\circ$

# Применение графика производной к исследованию функции

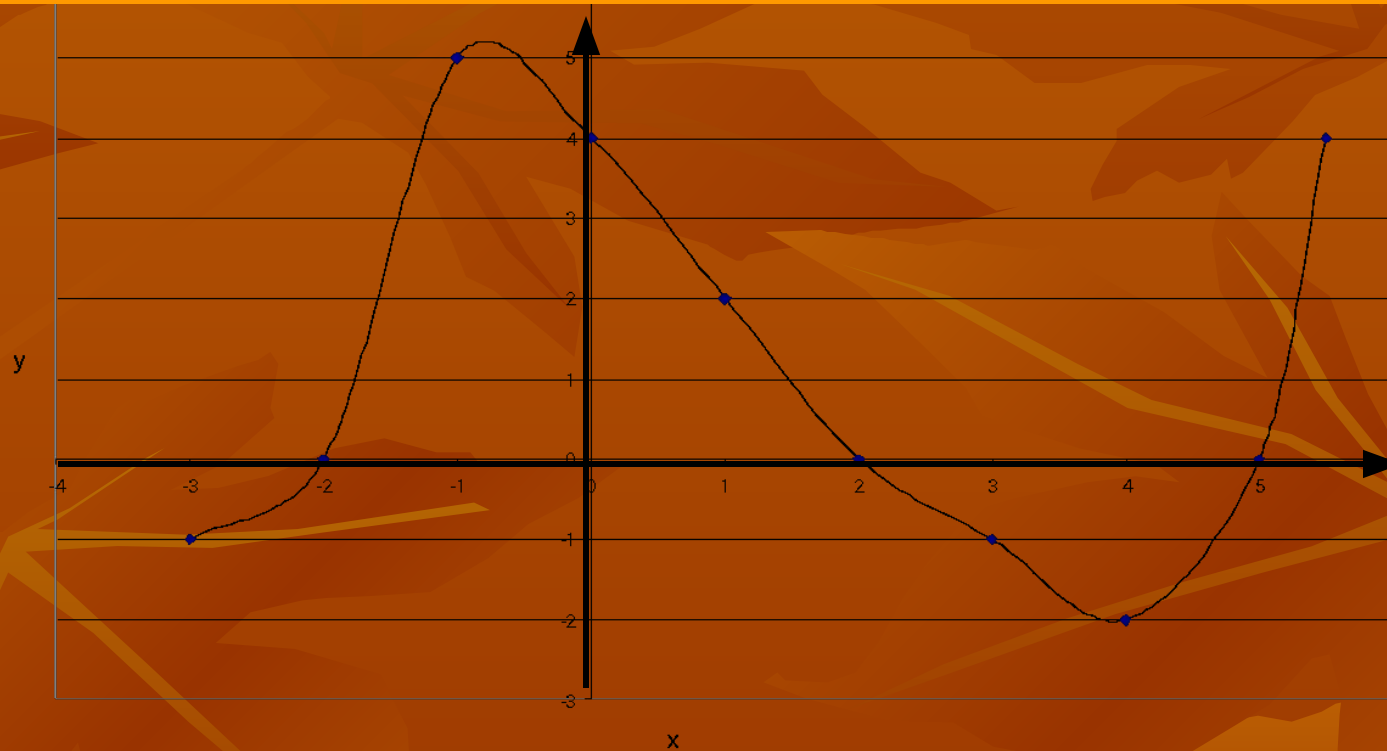
На рисунке изображен график производной некоторой функции



Назвать точки **max** и точки **min** функции

# Применение графика производной к исследованию функции

На рисунке изображен график производной некоторой функции



Назвать промежутки возрастания и убывания функции, используя график ее производной