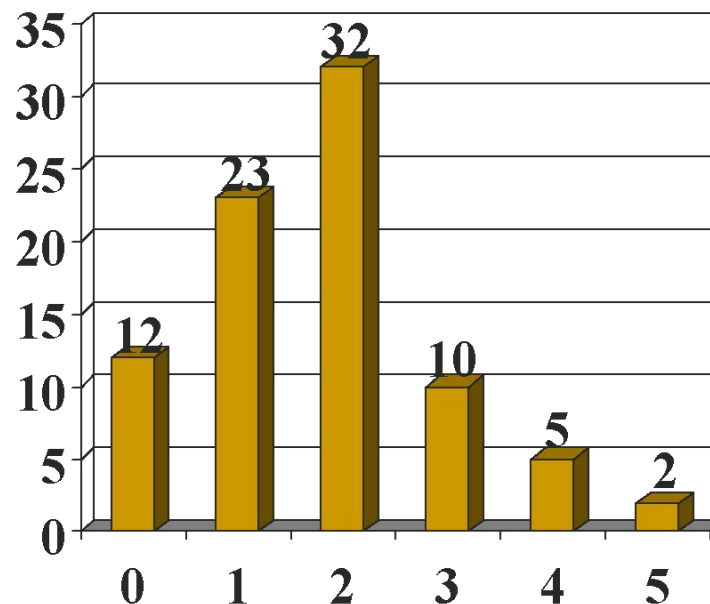


**Наглядное представление
статистической информации**

Столбчатые диаграммы

- Используют тогда, когда хотят показать динамику изменения данных во времени или распределение данных, полученных в результате статистического исследования.

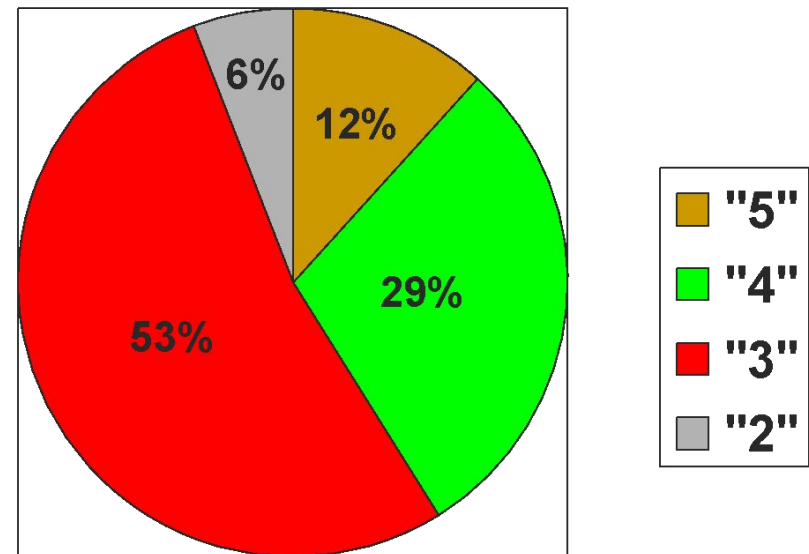
Количество детей в семье



Круговые диаграммы

- Служат для наглядного изображения соотношения между частями исследуемой совокупности. Круговая диаграмма сохраняет свою наглядность и выразительность лишь при небольшом числе частей совокупности.

Четвертные оценки по геометрии учащихся одного класса



Полигон

- Показывает динамику изменения статистических данных во времени

Производство заводом приборов в первом полугодии по месяцам

