

**Правописание  
безударных окончаний  
имен  
существительных в  
родительном,  
дательном и  
предложном падежах.**

Презентацию выполнила  
учитель начальных классов школы  
№ 94 Выборгского р-на  
Миргуй Любовь Федоровна

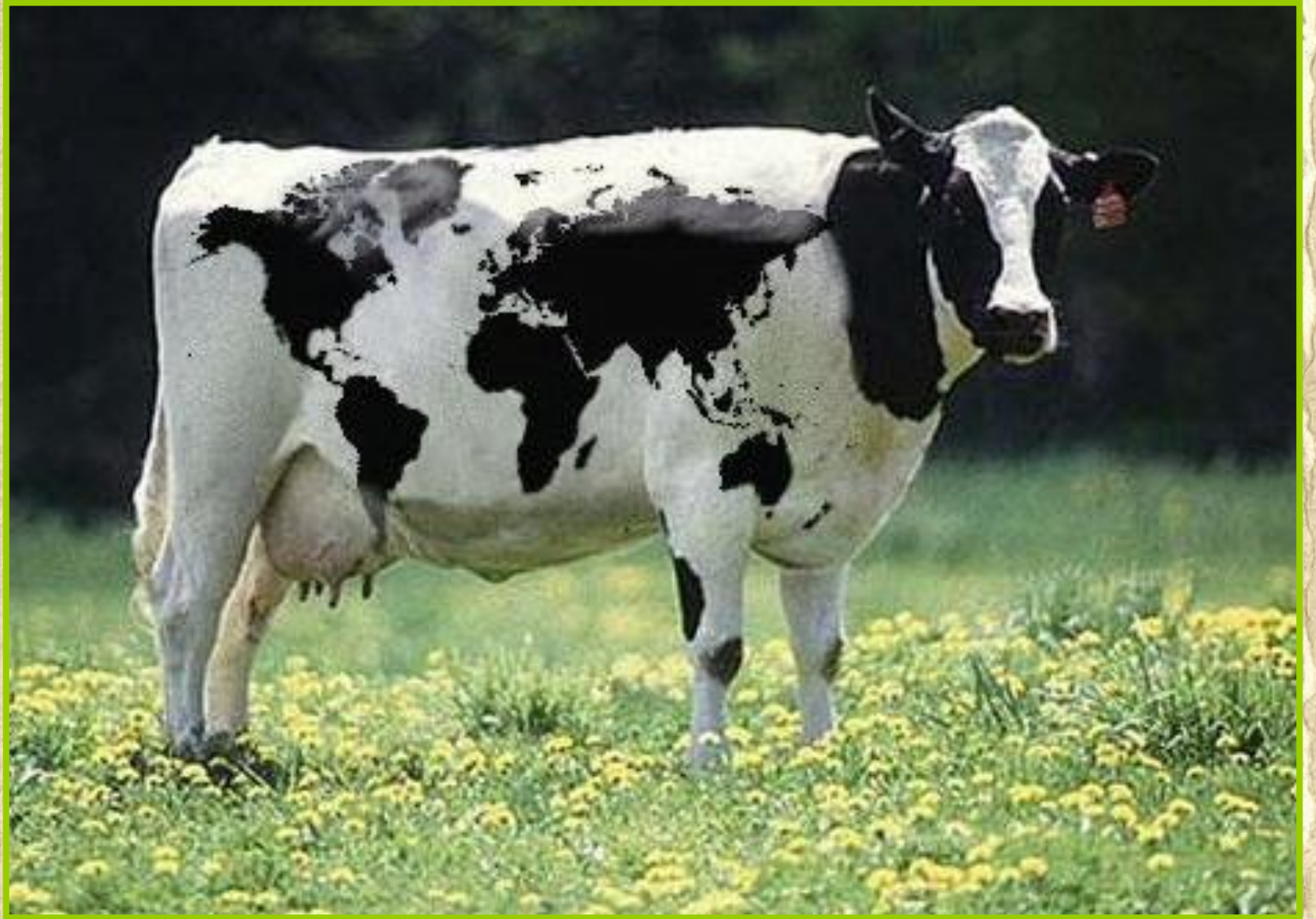


**В царство зимы мы тихо входим  
Вот зимний лес...  
В него заходим...  
Идти вперед нам чтобы,  
Преодолеем – ка сугробы.**

***Картинный словарь.***











COPYRIGHT JEROME MERVELET

AIRLINERS.NET

**Какое окончание у  
существительных 1, 2, и 3  
склонения в родительном,  
дательном и предложном  
падежах?**

Падеж	1 скл.	2 скл.	3 скл.
Р			
Д			
П			

Падеж	1 скл.	2 скл.	3 скл.
Р	<b>и</b>		<b>и</b>
Д	<b>е</b>		<b>и</b>
П	<b>е</b>	<b>е</b>	<b>и</b>



**В сугроб...., к зим...., около  
проруб...., от стуж...., на  
льдин...., о снежинк...., на  
мороз...., о метел...., у ел....,  
к сосн.... .**



**Списать текст, вставить окончания существительных, указать падеж и склонение.**

**Снежинки.**

**П. п 1скл.**

**Снежинки родились в снежной тучк**е**. . Полетели они**

**Д. п 1скл.**

**П. п 1скл.**

**П. п 2скл.**

**к земл**е**. В деревн**е**. и сел**е**. им обрадовались.**

**Р. п 1скл.**

**Снег бережёт от стуж**и**. всходы озимых хлебов. В**

**П. п 2скл.**

**П. п 1скл.**

**город**е** снег очищали и увозили на машин**е**. . По**

**Д. п 1скл.**

**П. п 2скл.**

**снежной дорог**е** трудно ездить на автомобил**е**. .**

**Составить предложения к схемам.**



**Найдите словосочетания в родительном падеже  
и выпишите их.**

**По скользкой дорожке,  
у большой дороги,  
о добром человеке,  
к быстрой лошади,  
у елового леса,  
с тонкой ветки,  
по снежной горке,  
из песочного теста.**