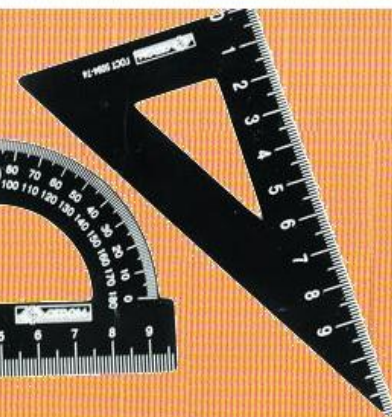


ЕГЭ-2014

В9

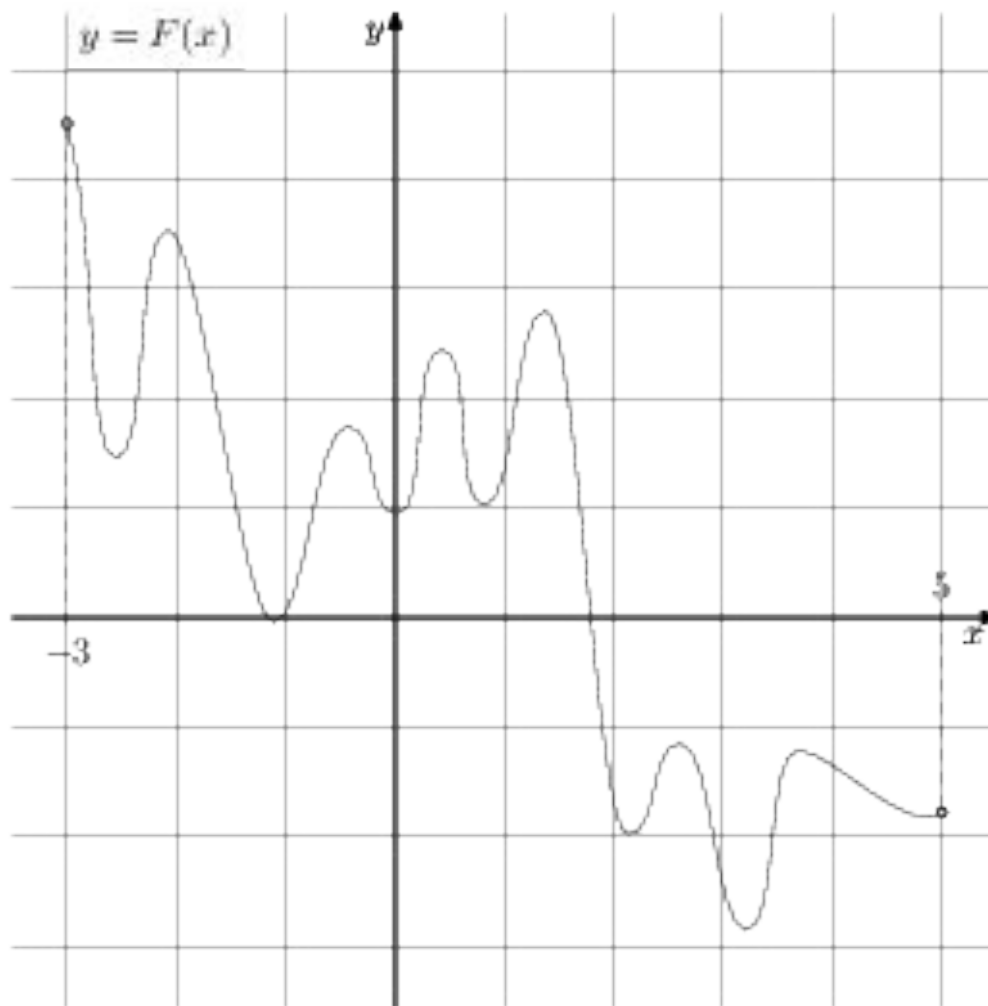


Первообразная

МОАУ «СОШ №23»
Кустова Маргарита Олеговна

1

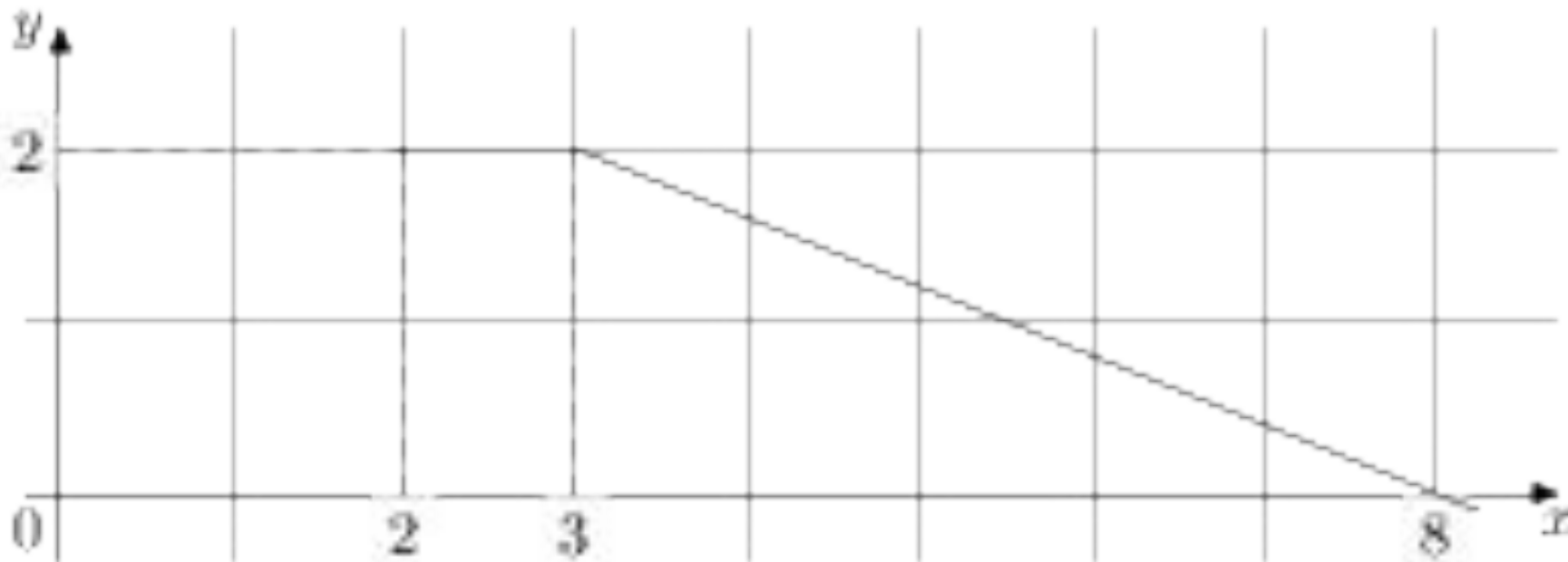
№ 323077



На рисунке изображён график функции $y = F(x)$ - одной из первообразных некоторой функции $f(x)$, определённой на интервале $(-3; 5)$. Пользуясь рисунком, определите количество решений уравнения $f(x) = 0$ на отрезке $[-2; 4]$.

2

№ 323078



На рисунке изображён график функции $y = f(x)$. Пользуясь рисунком, вычислите $F(8) - F(2)$, где $F(x)$ — одна из первообразных функции $f(x)$.

3

№ 323080



На рисунке изображён график некоторой функции $y = f(x)$. Функция $F(x) = -x^3 - 27x^2 - 240x - 8$ — одна из первообразных функции $f(x)$.
Найдите площадь закрашенной фигуры.