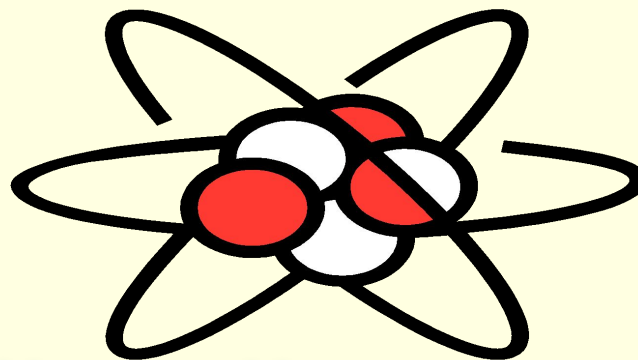


Атомная энергетика

АТОМНАЯ ЭНЕРГЕТИКА



"за " и "против"
"за " и "против"

- Мы сегодня проведём конференцию на тему Атомная энергия –за и против .
История природы и человечества неразрывно связаны и влияют друг на друга.

Прежде чем встать за кормило,
Уметь стать нужно гребцом.

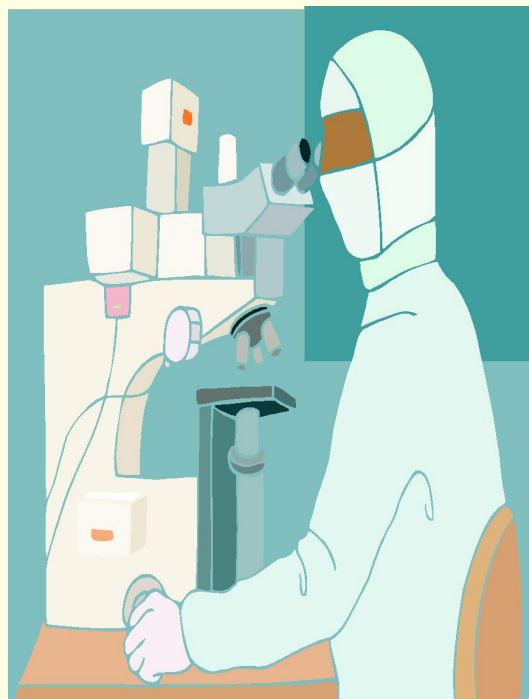
А затем и лоцманом зорким, чтобы
Природу ветров своевольных вонять.

И тогда уж искусной рукой самому
Свой корабль направлять и нести».

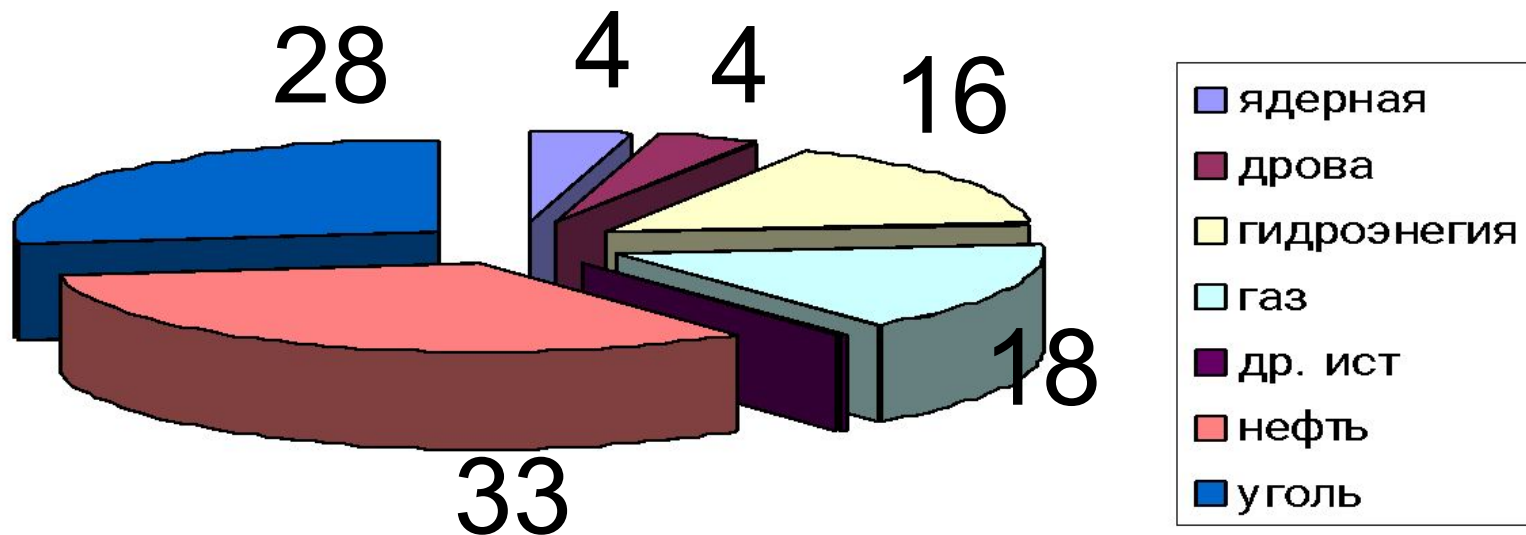
Аристофан, живший в V-IV вв. до н.э.

-
- Люди всегда относились к природе прагматически . Именно это подход привёл к тому , что во второй половине , а особенно к концу XX в произошли глобальные изменения , которые сделали реальной угрозой самоуничтожения . Одно из них овладение атомной энергией .

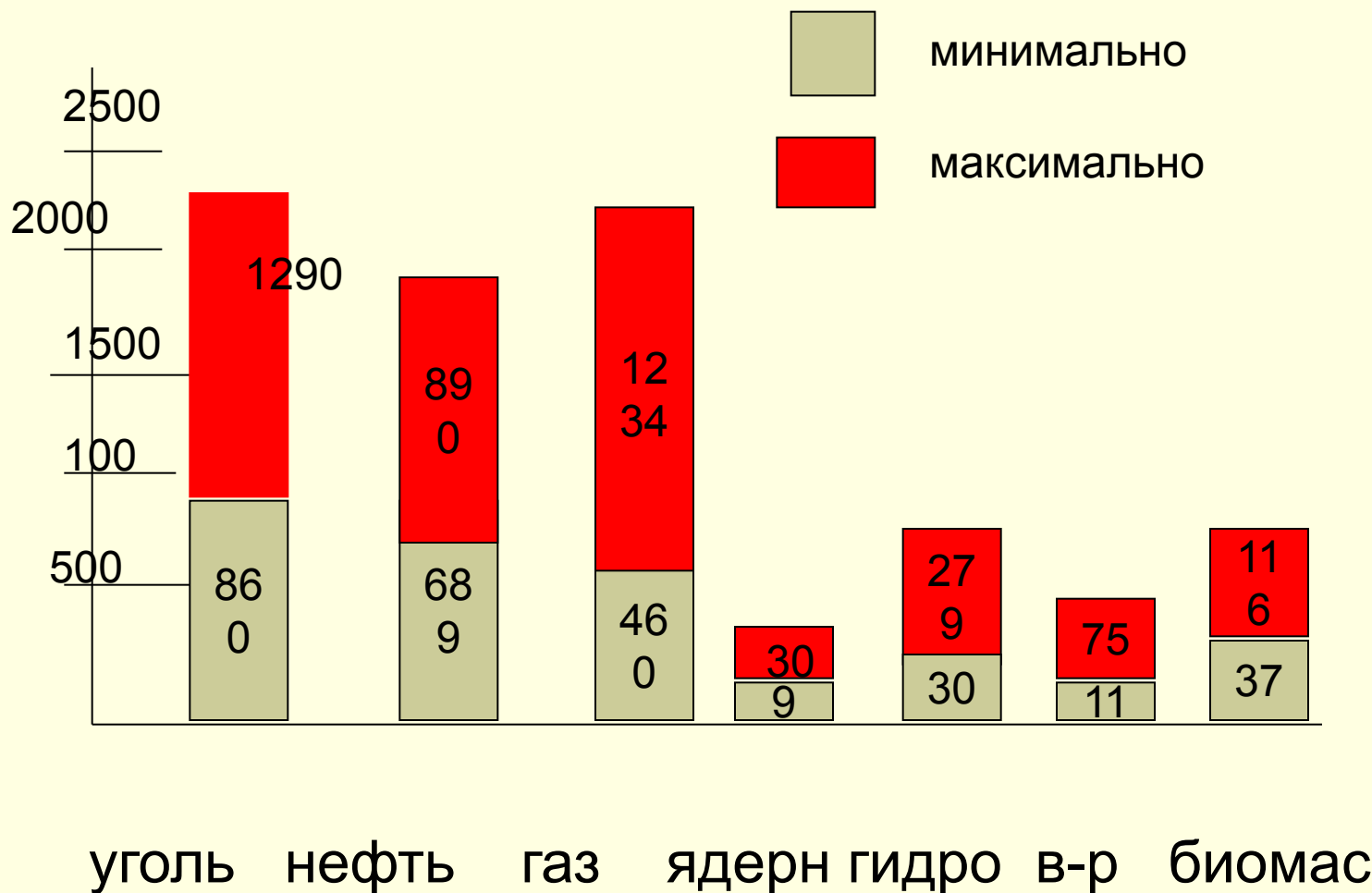
- Сегодня мы постараемся обсудить положительные и отрицательные стороны её применения . Это очень широкая тема, и мы выбрали три направления
- Атомная энергетика
- Использование радиоактивности
- Ядерный терроризм .



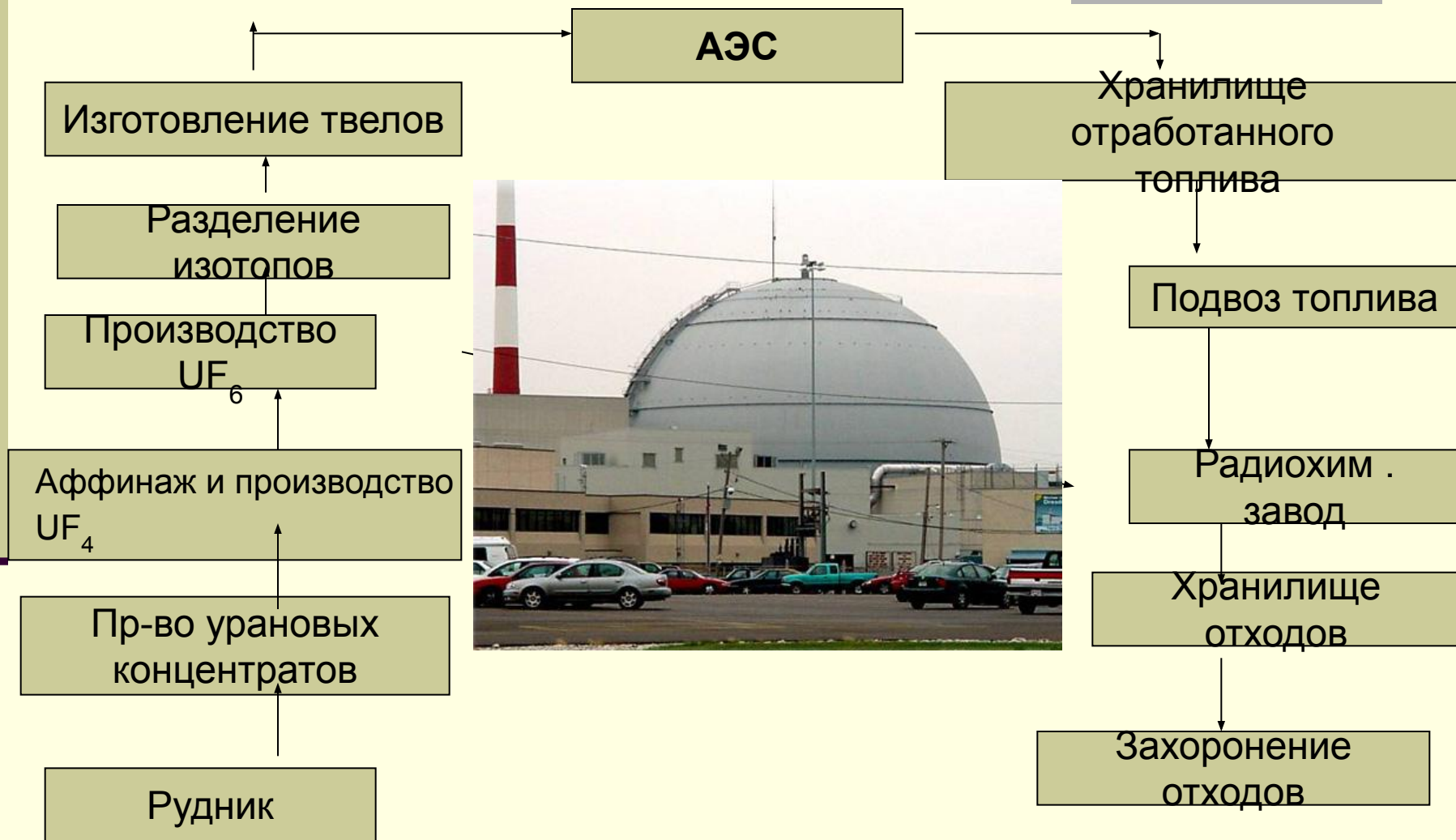
1 Структура мирового производства энергии



Выбросы CO₂ различными источниками электроэнергии .



Производственный ядерный топливный цикл .



Защитные средства

Средство	ослабление излучения (раз)
Каменный дом	10-50
Погреб или подавал	50-100
Земляное перекрытие (60-90см)	200-300
Бетонная плита (50 см)	100
Свинцовая плита (8,5 см)	
Стальная плита 8,5 см	10
Кирпичная кладка (80 см)	100

Бытовой прибор	фактор опасности	Как его уменьшить
Электробритва	Сильное электромагнитное поле	ограничить время работы, пользоваться механической бритвой.
Электронная вакуумная трубка	электромагнитное излучение	ограничить время работы, учитывать ,что излучение максимально по бокам и сзади приборов
Радиотелефон	Узкополосное электромагнитное излучение	ограничить время пользования
звукотехника	электромагнитное поле	Приглушать громкость звучания
СВЧ печи	электромагнитное поле	Не подходить близко к прибору.

Степень радиоактивного облучения человека



100н бэр за год

- В результате внутреннего и внешнего облучения в среднем человек получает дозу 0,1 бер, и следовательно за всю свою жизнь около 7 бер . Такое облучение не приносит вреда .

0,5 М бэр за год



- Но если суммарная доза обоих излучений превысит предел, то это вызовет изменения в организме, что может привести к заболеванию даже смерти. И каждый человек должен знать допустимые нормы.



370 мбэр за год