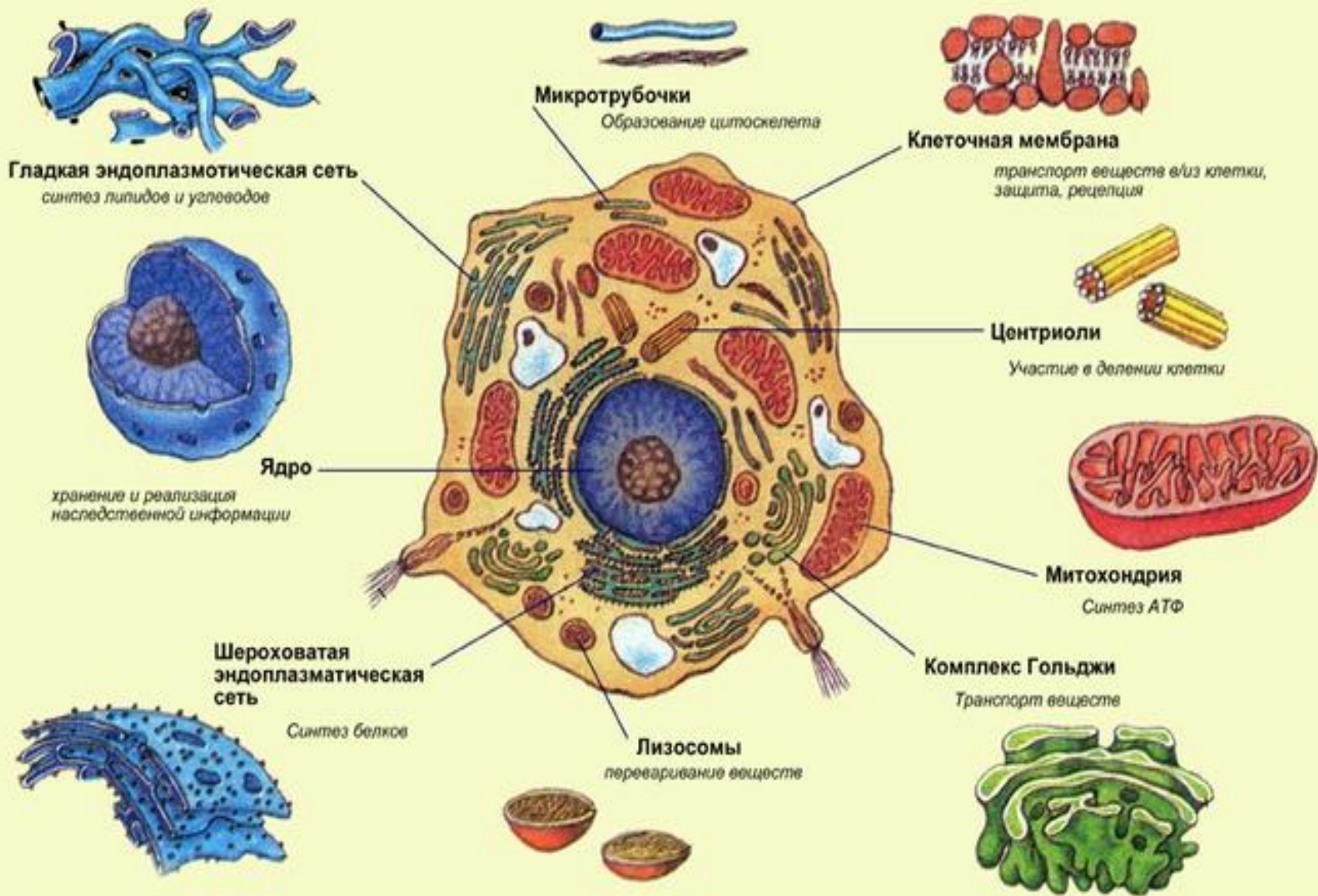


ЦИТОЛОГО- БИОХИМИЧЕСКАЯ ИГРА «КЛЕТКА»

**Составил учитель биологии МБ ОУ Арзинской
СОШ Бурденков А.М.**

КЛЕТКА И КЛЕТОЧНЫЕ ОРГАНЕЛЛЫ



Виды клеток

Животная клетка



Растительная клетка

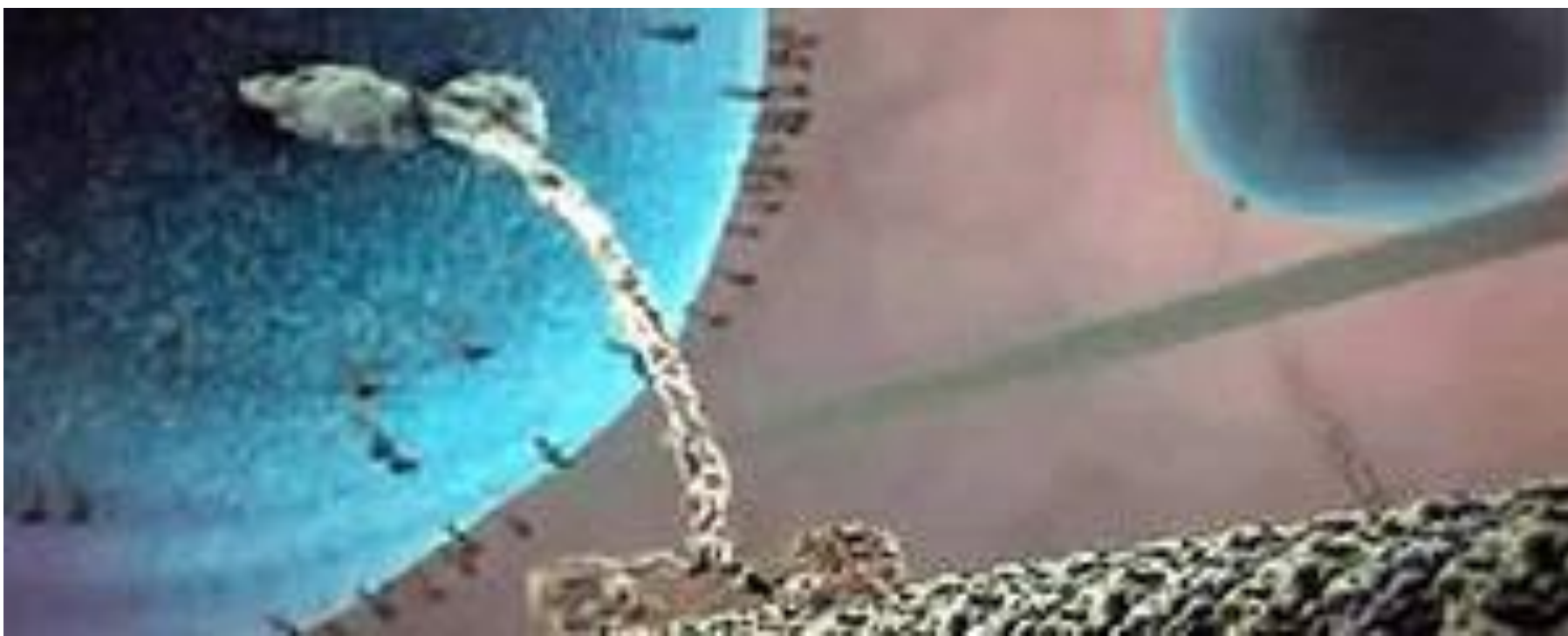
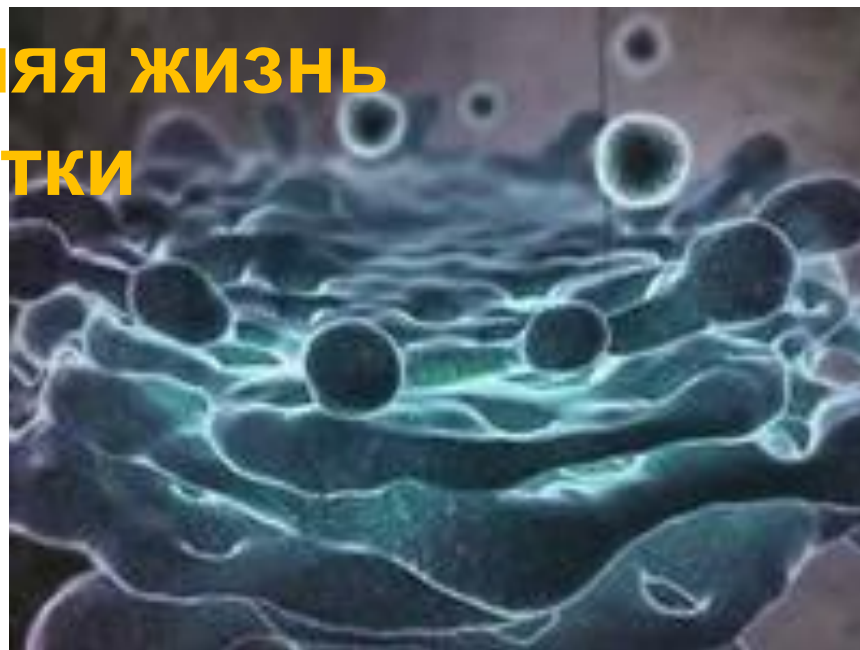
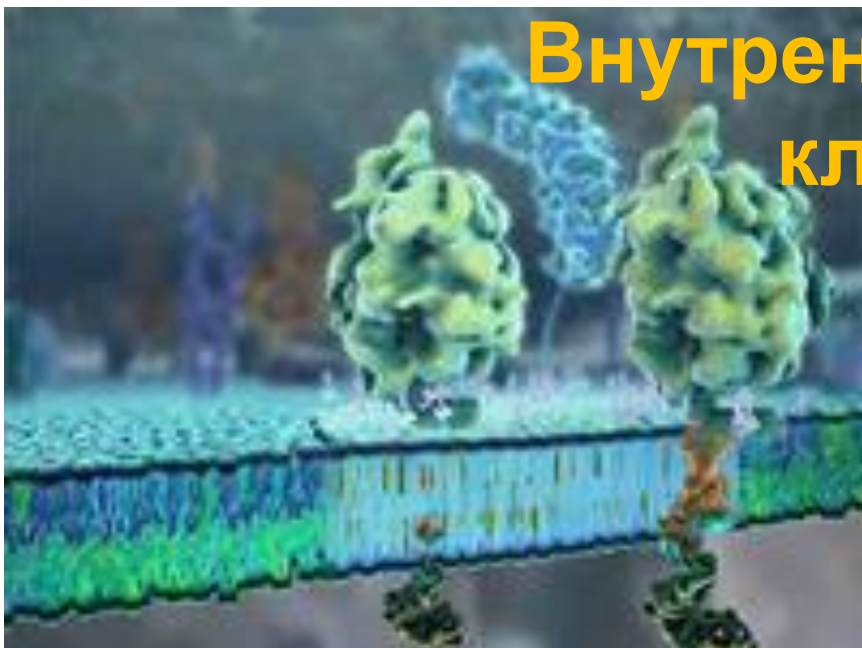
Сравнительная характеристика растительной и животной клеток (заполните таблицу)

<i>Признак</i>	<i>Растительная клетка</i>	<i>Животная клетка</i>
Клеточная стенка		
Пластиды		
Основной запасной углевод		
Клеточный центр		
Вакуоли		

Сравнительная характеристика растительной и животной клеток (таблица для проверки)

<i>Признак</i>	<i>Растительная клетка</i>	<i>Животная клетка</i>
Клеточная стенка	Есть. Клетка имеет постоянную форму	Нет. Клетка может менять форму
Пластиды	Хлоропласты, хромосомы, лейкопласты	Нет
Основной запасной углевод	Крахмал	Гликоген
Клеточный центр	Нет	Есть
Вакуоли	В зрелых клетках крупная, как правило, одиночная	Многочисленные мелкие, выполняющие в основном функцию внутриклеточного пищеварения

Внутренняя жизнь клетки



Итог игры

- Команда «Клетка животного» 29 баллов
- Команда «Клетка растения» 30 баллов