

# Интерфейс Power Point 2010. Компонент Лента.

Зачётную проектную работу  
выполнила  
учитель начальных классов  
и преподаватель  
изобразительного искусства  
МКОУ «Чернореченская СОШ»  
Форманюк О. В.  
Январь 2014 г.

# Презентация – это:

- наглядные (графические и аудиовизуальные) материалы, подготовленные при помощи редактора презентаций либо в виде web- сайта, видеоролика и т.д.
- доклад с использованием таких наглядных материалов.

Среди наиболее широко распространенных редакторов презентаций можно назвать приложение PowerPoint (различных версий – 95,97,2000, XP,2003, а также новых версий 2007 и 2010) из состава офисного пакета Microsoft Office и приложение Impress из состава свободного пакета программ OpenOffice.org.

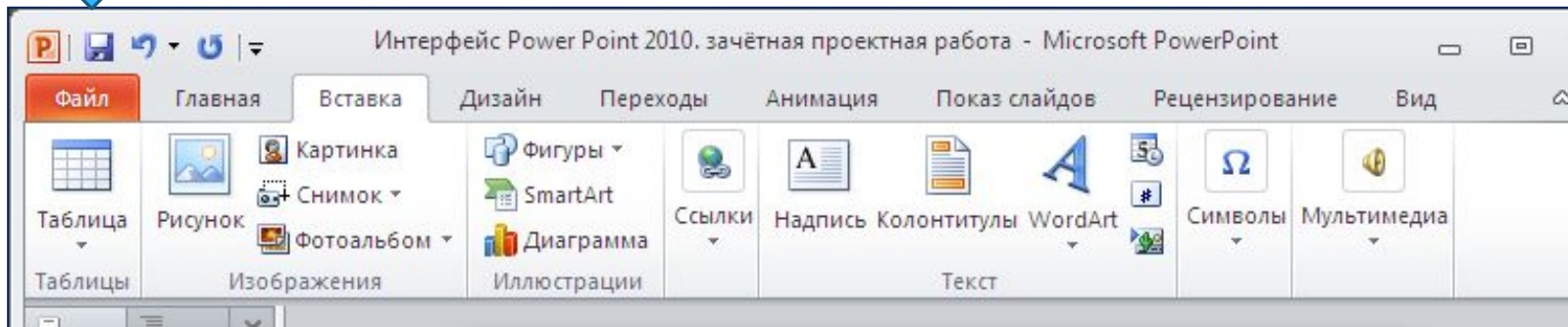
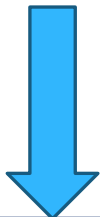


Microsoft PowerPoint 2010.Ink

# Интерфейс PowerPoint.

Пользовательский интерфейс Microsoft Office PowerPoint 2010 был значительно доработан и улучшен в плане функциональности и удобства работы.

Кнопка **Файл**, а также доработанная лента максимально упрощает работу пользователя с документами и даёт возможность быстрее найти нужный инструмент.

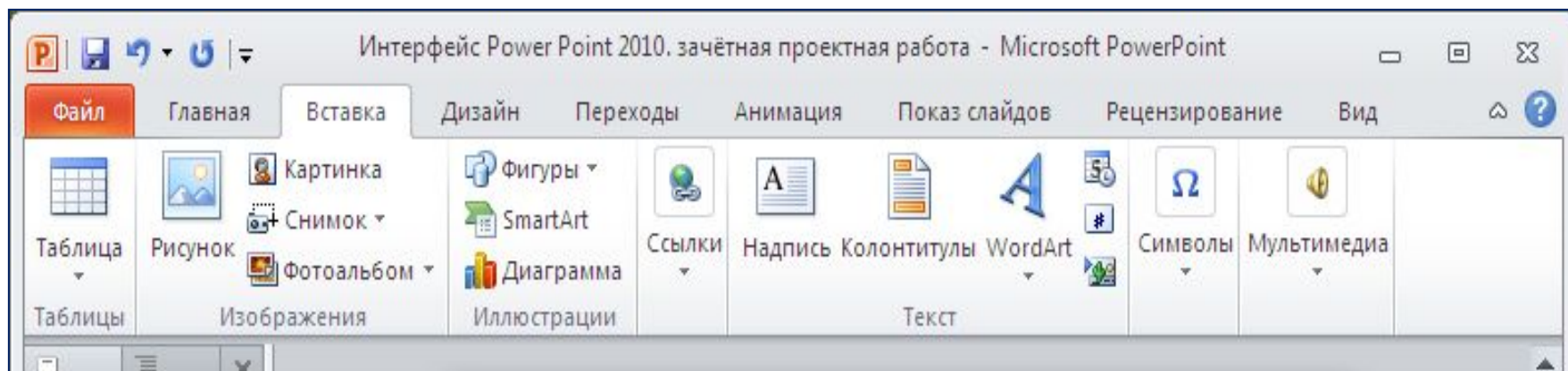


# Рассмотрим интерфейс более подробно

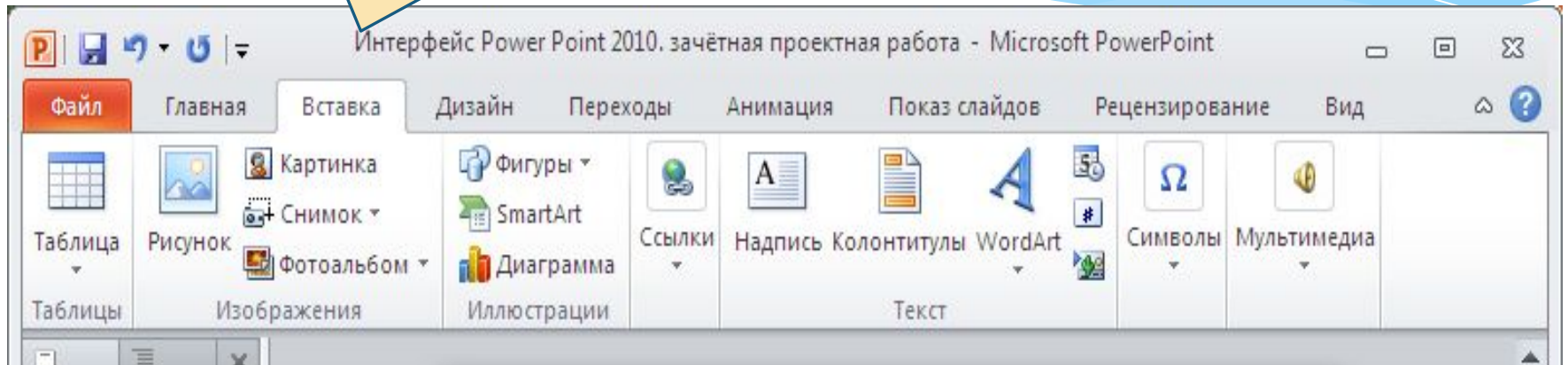
Главным элементом пользовательского интерфейса Microsoft Office PowerPoint 2010 является **лента**, которая идёт вдоль верхней части окна каждого приложения.

На **ленте** размещены тематические наборы команд, и собраны во вкладках и в группах.

## Лента

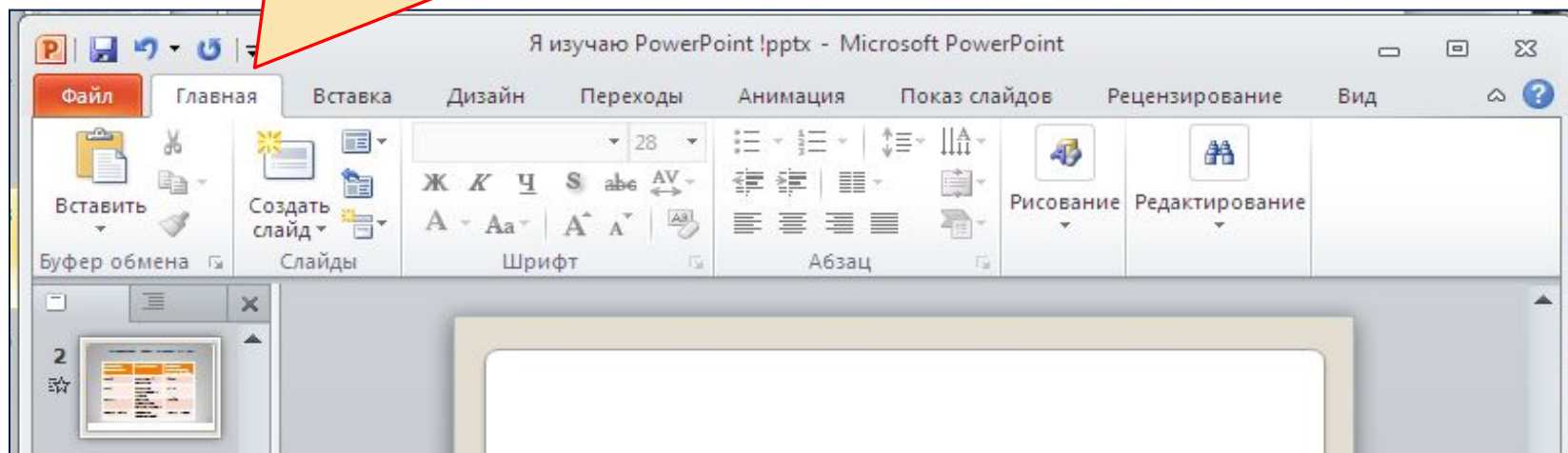


На вкладках располагаются команды, разгруппированные по группам, которые обычно совместно выполняются для достижения определённых целей.

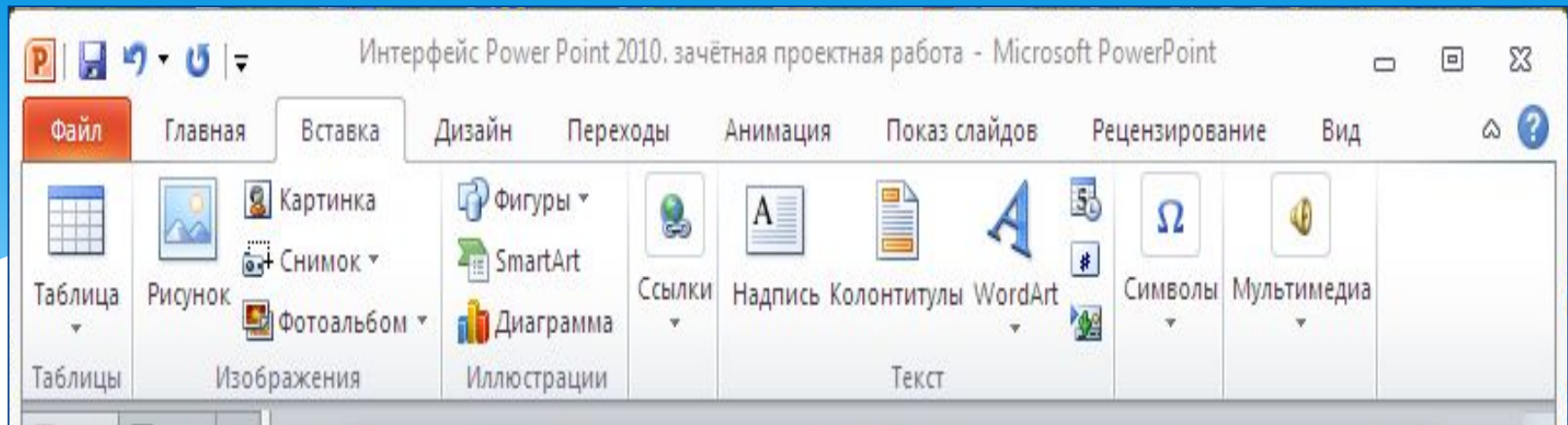


В PowerPoint 2010 отображена лента с 8-ю вкладками.

При запуске программы первой всегда активна вкладка **Главная**. Но по мере форматирования слайдов и при переходе к новым объектам работы, автоматически активизируются дополнительные вкладки, необходимые для решения новых задач.







В группах располагаются наборы схожих по действию команд, сформированные по принципу большей близости по типу выполняемой задачи.

Также в группах непосредственно находятся кнопки для выполнения определённых команд или активации меню.

В группе **Вставка** находится набор инструментов для размещения на слайде:

таблиц

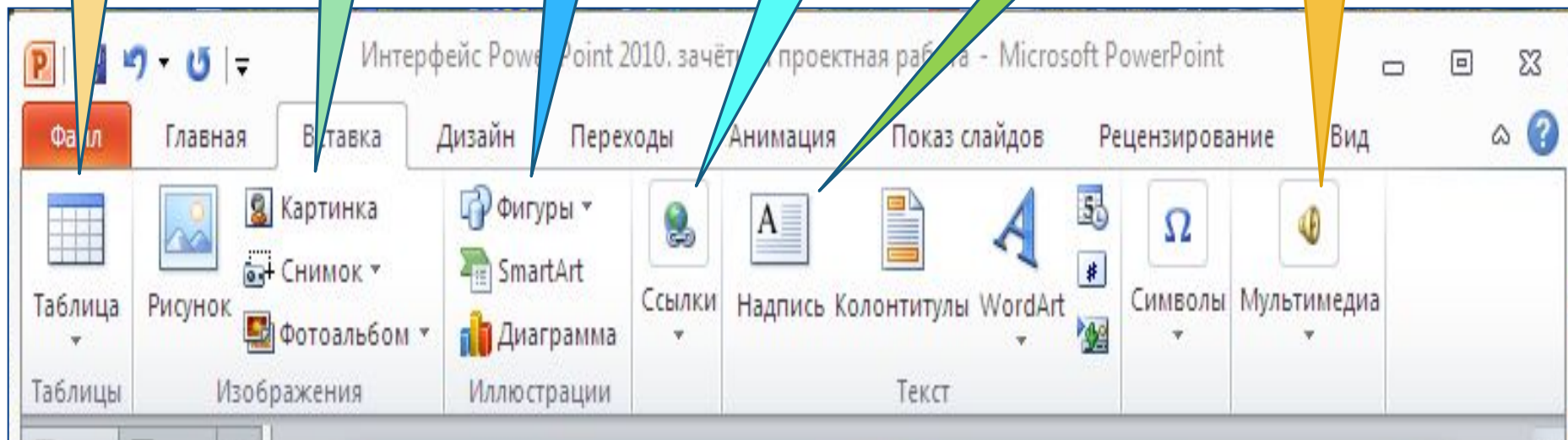
рисунков

Фигур и  
диаграмм

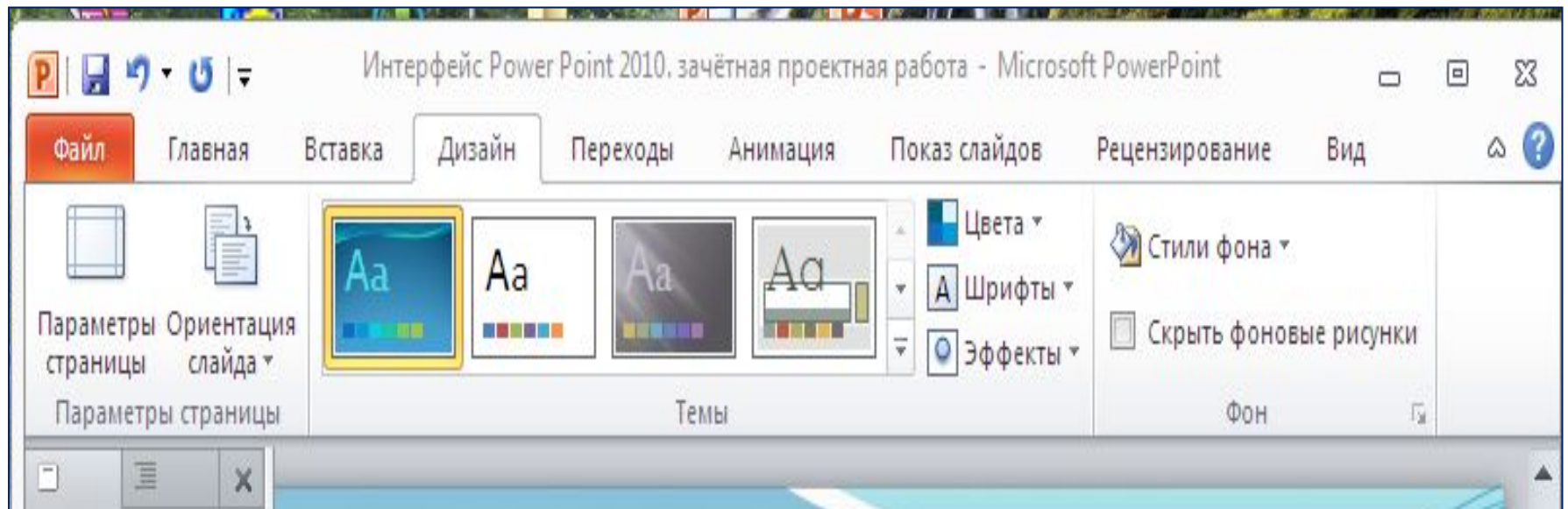
гиперссылок

надписей

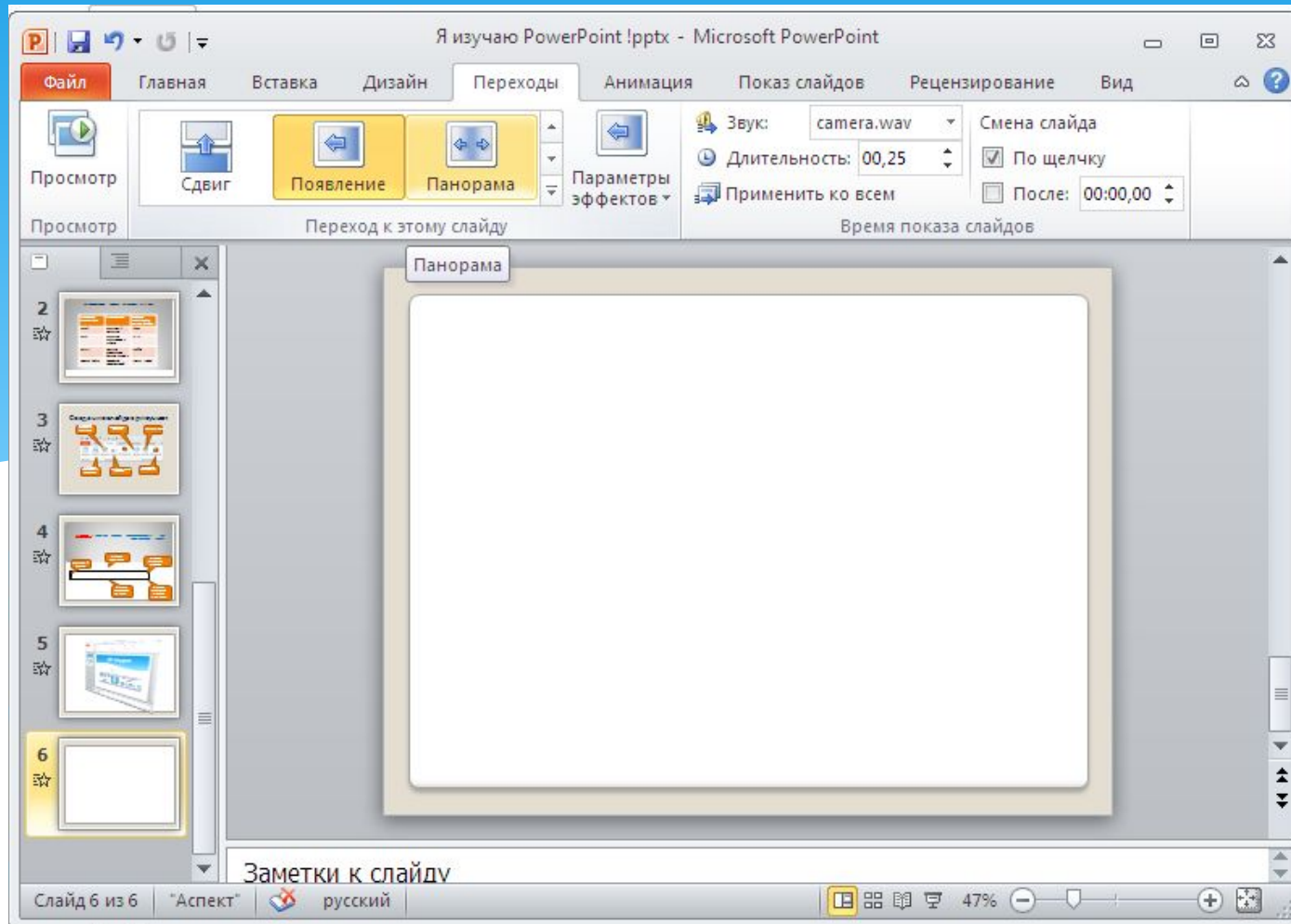
Звука и  
видео



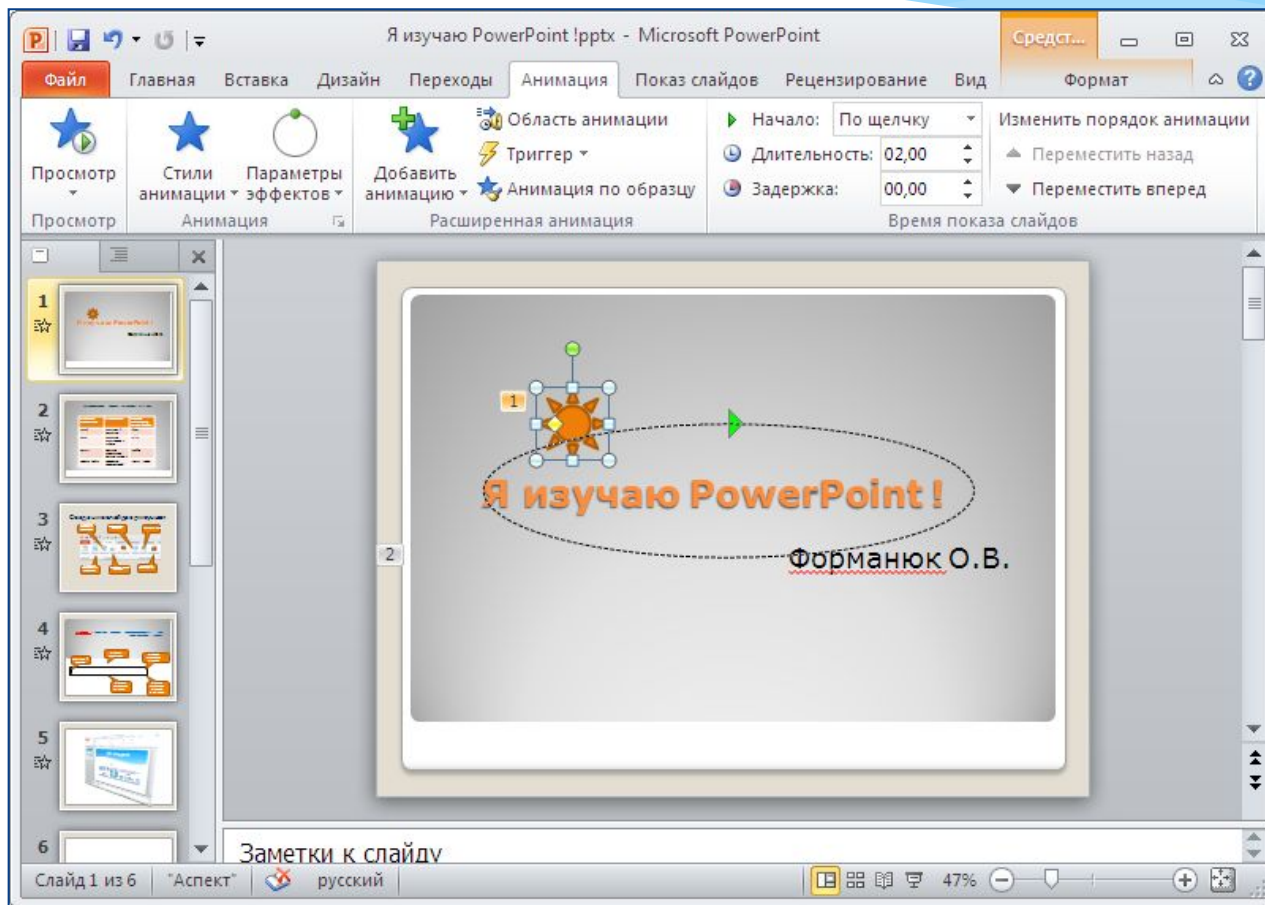
Например: в группе **Дизайн** находится набор инструментов по оформлению и редактированию основного фона слайдов.



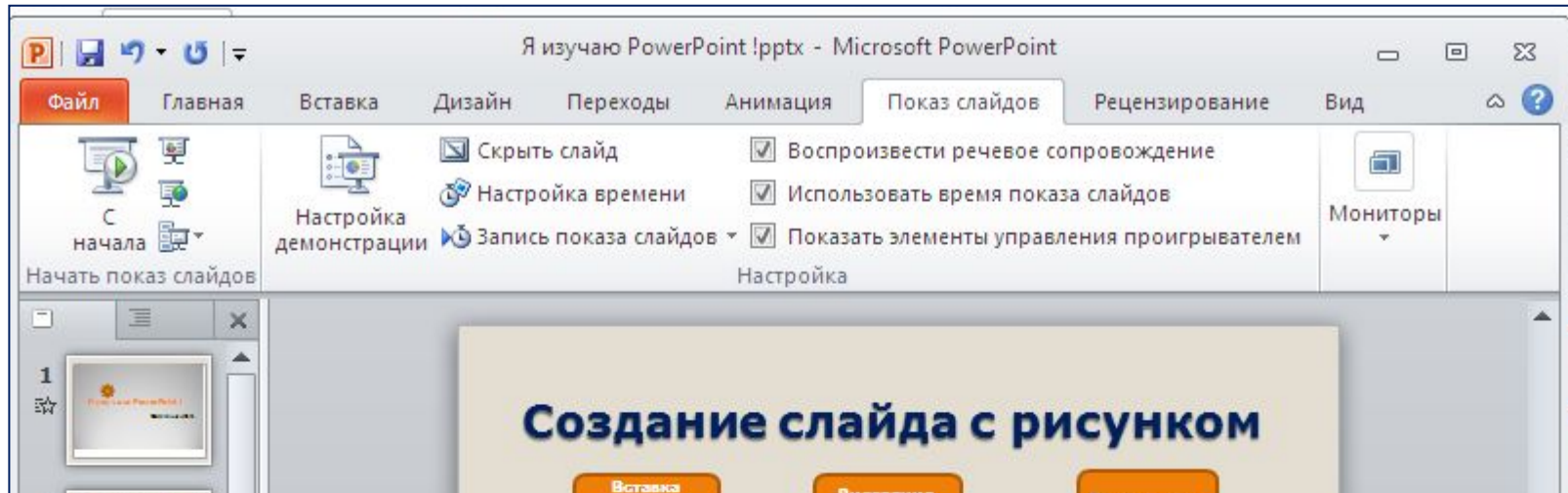
Работая в группе **Переходы** можно выбрать и просмотреть видеоэффект перехода между слайдами.



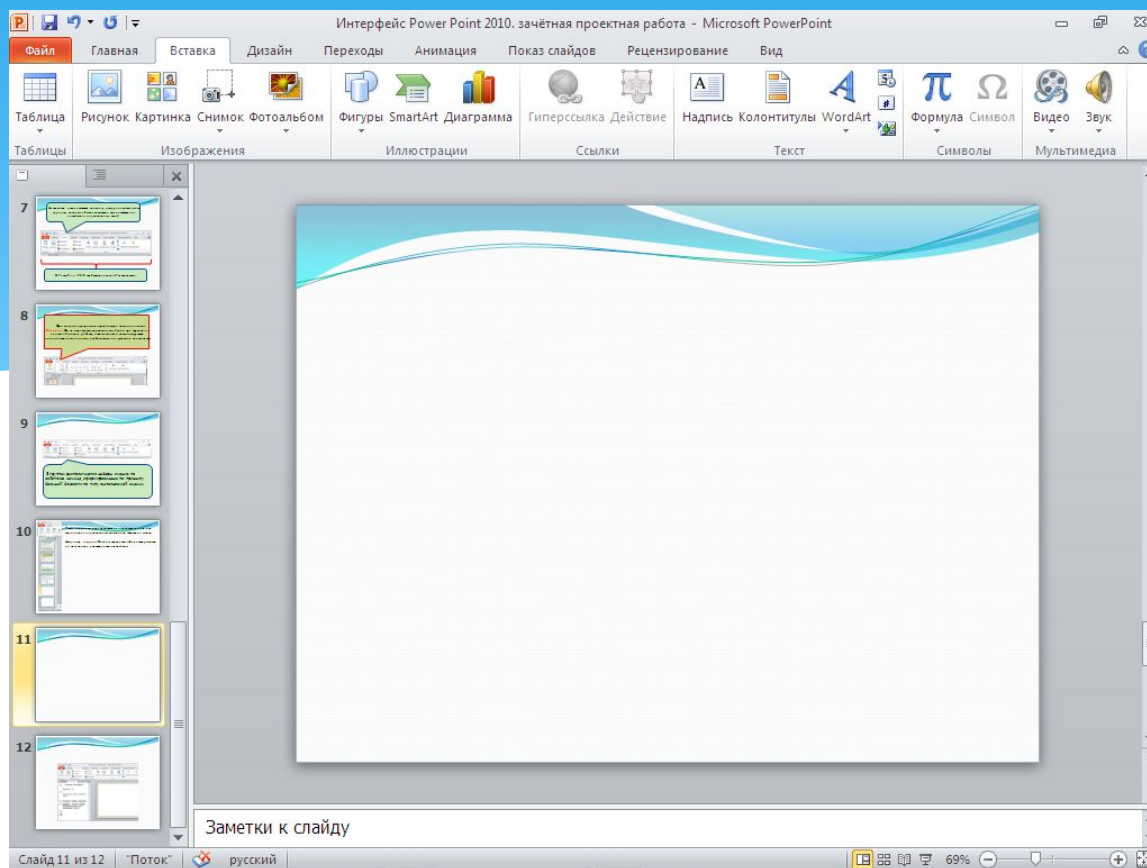
Для работы с анимацией предназначена вкладка ленты **Анимация**.  
Размещённые в ней инструменты позволяют создать эффекты анимации:  
анимации входа (появление объекта на слайде);  
анимации выделения (менять размер, вращать объект и т.д.);  
анимации выхода (исчезновение объекта на слайде);  
анимации перемещения (движение объекта по слайду).



Для того, чтобы настроить дополнительные параметры для показа слайдов нужно перейти на вкладку ленты **Показ слайдов**. Инструменты этой группы позволяют просмотреть презентацию как с самого начала, так и конкретного слайда; настроить время показа слайдов; скрыть или возобновить показ выбранного слайда.



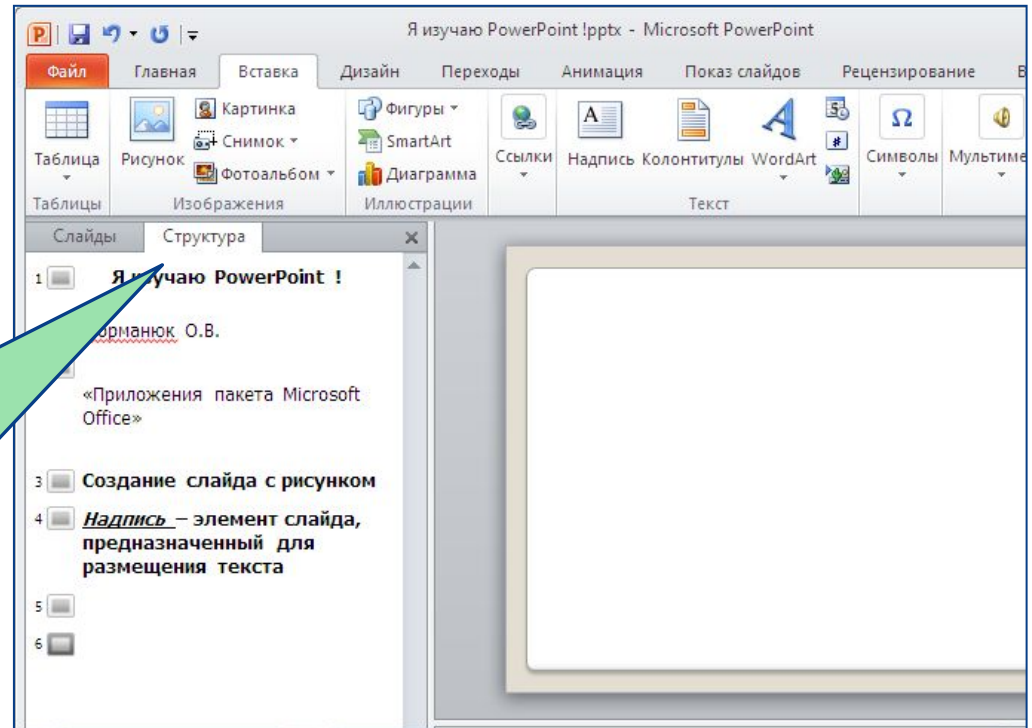
Не маловажную роль играет рабочая область программы Microsoft Office PowerPoint 2010. Эта область находится в центре. Здесь отображается сама презентация, состоящая из отдельных страниц «СЛАЙДОВ».



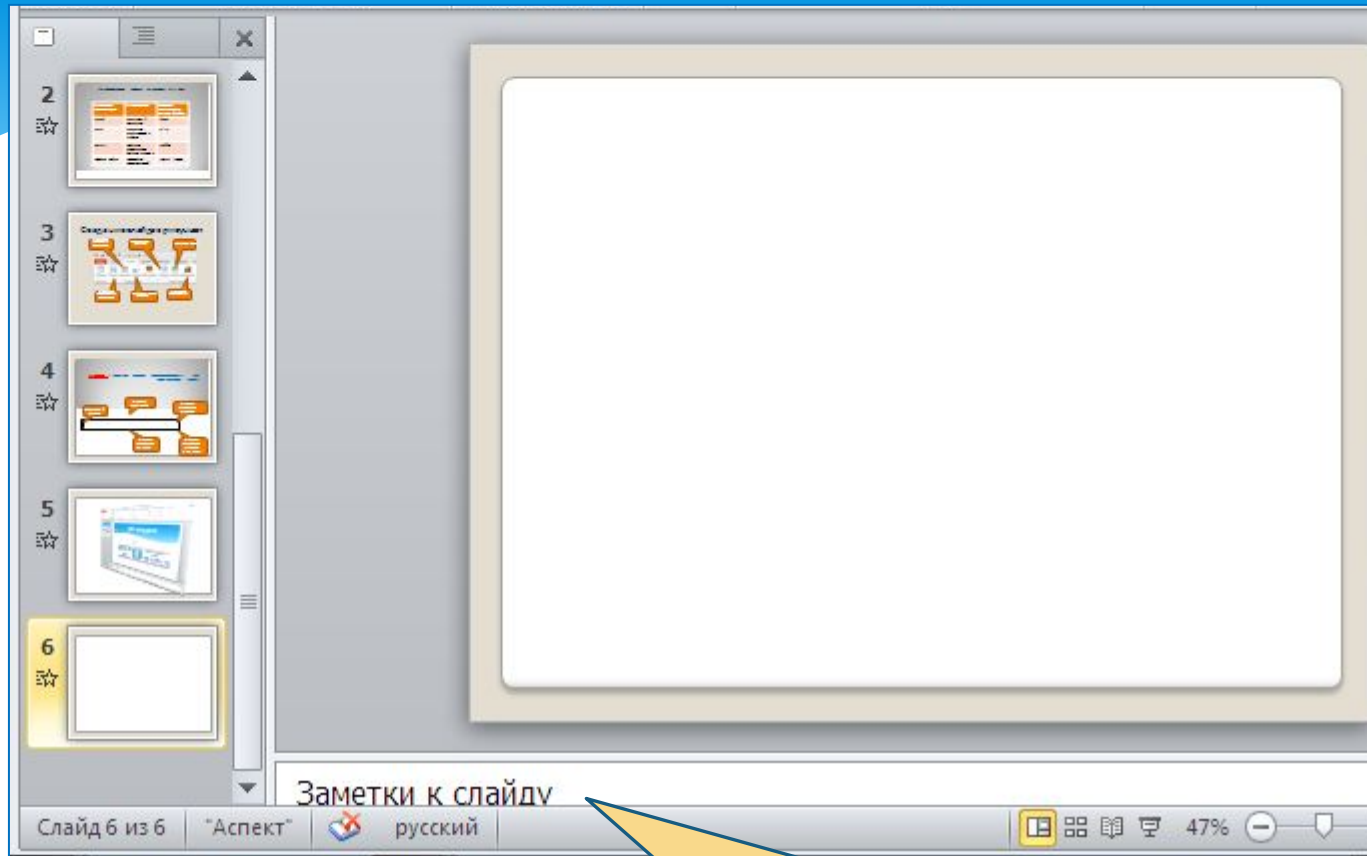
Слева отображается панель с двумя вкладками «**слайд**» и «**структура**». Эта панель обязательно пригодится при каждой работе с презентацией.

Вкладка «слайды» содержит список всех слайдов презентации. Здесь можно менять порядок слайдов, дублировать и удалять слайды.

На вкладке «структура» отображается иерархическая структура, содержащая заголовки и тексты слайдов презентации.

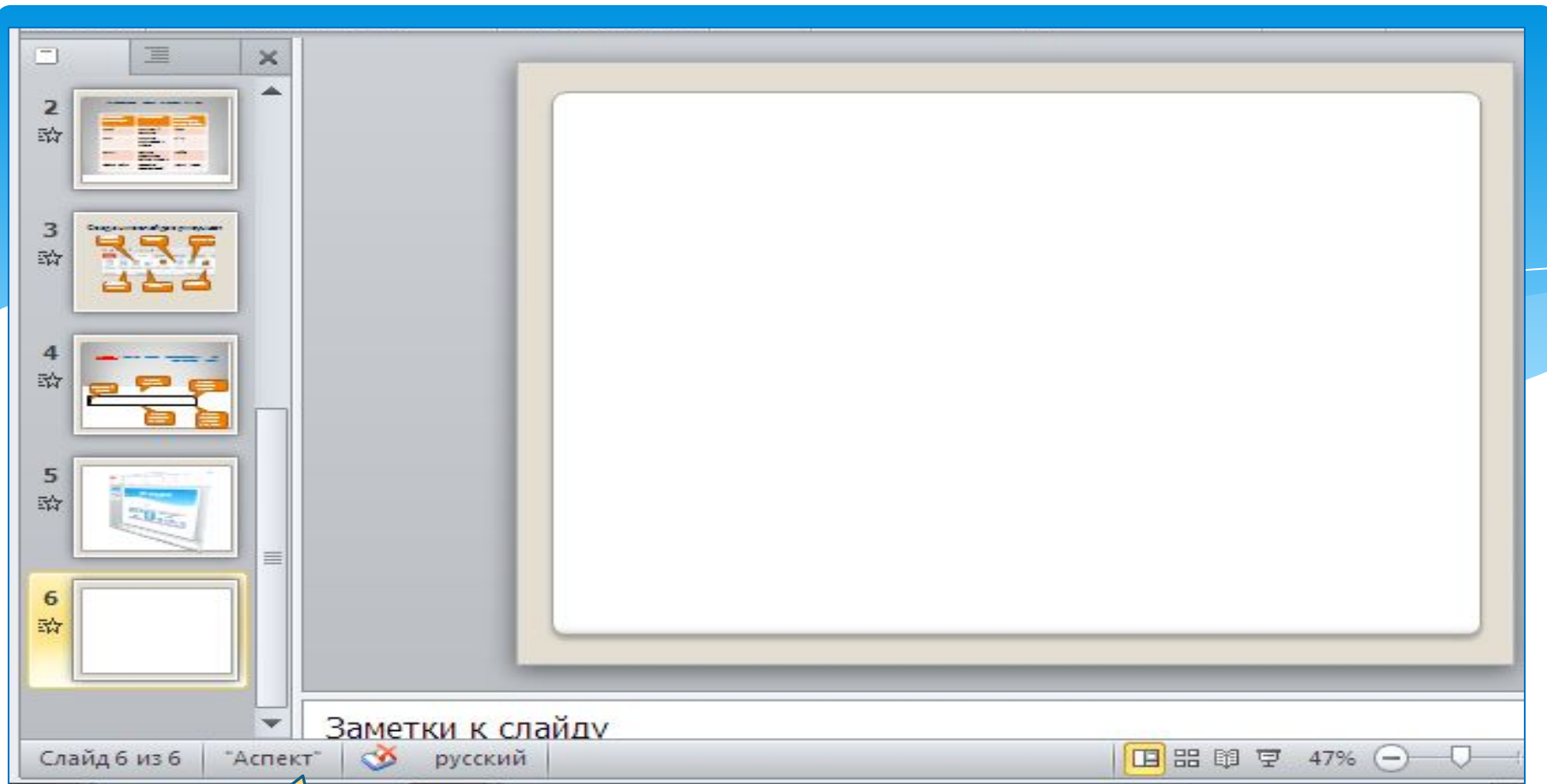






Ниже располагается панель заметок.  
Сюда можно вписать заметку к каждому  
слайду

Ещё ниже расположена информационная  
панель, где отображается порядковый  
номер текущего слайда и общее  
количество слайдов в презентации.



Также здесь указывается тема оформления слайда и язык.

Справа можно выбрать режим просмотра и масштаб.

Спасибо за внимание!

