

# Выбирая свою дорогу.

«Счастлив тот, кто  
утром с радостью  
идет на работу...»



Автор: Рязанова Т.А.  
педагог-психолог  
МОУ сош № 11

При выборе профессии  
необходимо учитывать:



**ХОЧУ**

**НАДО**

**МОГУ**

# ХОЧУ

- желания личности
- интересы
- склонности

# НАДО

- потребности  
рынка труда

# МОГУ

- ВОЗМОЖНОСТИ ЛИЧНОСТИ:
  - способности
  - уровень знаний
  - психологические  
особенности личности
  - состояние здоровья

**Главное правило:  
учитывайте РЕАЛЬНЫЕ  
способности  
и возможности**



# ЗДОРОВЬЕ

физическое

*выносливость*

*сила*

ПСИХИЧЕСКОЕ

*интеллектуально-волевая сфера*

*психические познавательные процессы*

*внимание*

умственное

*широта  
глубина*

*гибкость  
ума*



# Интерес =

эмоциональная реакция + познавательная активность

**Содержание:**

музыкальный,  
технический

**Широта:**

широкий,  
узкий

**Глубина:**

поверхностный,  
глубокий

**Длительность:**

устойчивый,  
неустойчивый

**Склонности**

– стремление  
заниматься  
определенной  
деятельностью.



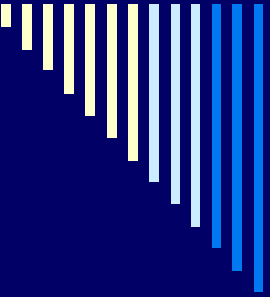
**Способности –**

возможность  
достижения  
высокого  
мастерства в  
определенной  
деятельности.

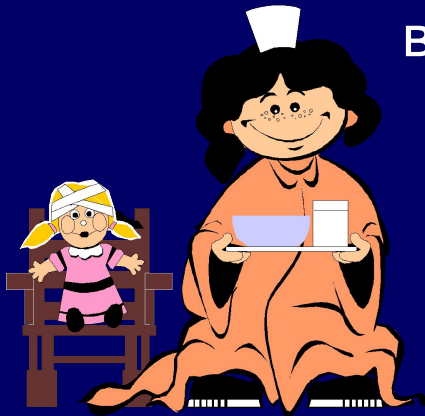
**Темперамент** – индивидуальные особенности личности, определяющие динамику его психической деятельности и поведения.



---



**Характер** – индивидуальное сочетание существенных свойств личности, показывающих отношение человека к окружающему миру и выражающихся в его поведении и поступках.



**«У человека есть три характера: первый – который он сам себе приписывает, второй – который приписывают ему окружающие, третий – который есть в действительности».**

---

**В. Гюго**



## НАПРАВЛЕННОСТЬ ЛИЧНОСТИ

Отношение  
к другим людям:  
общительность,  
внимательность,  
чуткость,  
коллективизм

Отношение  
к труду:  
активность,  
ответственность,  
аккуратность,  
добросовестность

Отношение  
к самому себе:  
гордость,  
скромность,  
высокомерие,  
самокритичность

## ВОЛЕВЫЕ ЧЕРТЫ

*Целеустремленность, настойчивость, выдержка,  
сила воли, самостоятельность, решительность*

**«В характере человека лишь  $1 \backslash 1000$   
зависит  
от природы человека и  $999 \backslash 1000$  – от  
окружающей среды».**

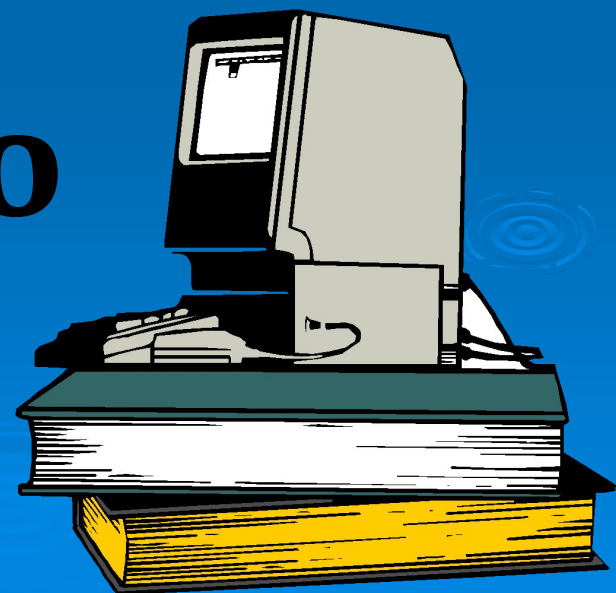
**М. Сеченов**

# Спрос на профессию – рынок труда

1. Вакансии – сколько мест;
2. Опыт работы (возможно ли обучение на месте);
3. Дополнительные знания – ПК, иностранный язык, водительские права и т.д.;
4. Содержание работы, должностные обязанности;
5. Зарплата: минимальная, максимальная, средняя.

## Рабочее место

1. Условия труда, режим труда;
2. Внутренняя структура, руководство;
3. Отношения в коллективе.



# ОШИБКИ ПРИ ВЫБОРЕ ПРОФЕССИИ

1. *Отношение к выбору профессии как к неизменному*
2. *Бытующие мнения о престижности профессии*
3. *Выбор профессии под влиянием товарищей*
4. *Перенос отношения к человеку, представителю той или иной профессии, на саму профессию*



5. Увлечение только внешней или какой-нибудь частной стороной профессии

6. Отождествление школьного учебного предмета с профессией или плохое различение этих понятий

7. Устарелые представления о характере труда

8. Неумение/ нежелание разбираться в своих личностных качествах

9. Незнание/ недооценка своих физических/психических особенностей

10. Незнание основных действий, операций и их порядка при решении, обдумывании задачи при выборе профессии

УДАЧНОГО ВАМ ВЫБОРА  
В МОРЕ ЖИЗНИ!!!

Все работы хороши -  
выбирай на вкус!

