

ВИДЫ КОНТРОЛЯ И ОЦЕНКИ НА УРОКАХ БИОЛОГИИ, ГЕОГРАФИИ.



Брусова Ю.П.

2013

Содержание

1. Необходимость изучения принципов контроля.
2. Цели и функции контроля.
3. Виды, методы и формы проверки.
4. Критерии оценки учебной деятельности.
5. Примерные задания для осуществления контроля.

1. Необходимость изучения принципов контроля.

Дидактические цели учителя:



1) Первичное ознакомление с новыми знаниями.

2) Закрепление, систематизация знаний.

3) Осуществление контроля знаний.

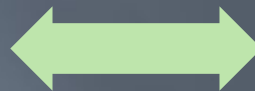
2. Цели и функции контроля.

Цели:

1) Диагностирование и
корректирование
знаний и умений
учащихся



2) Учет
результативности
отдельного этапа
процесса обучения



3) Определение
итоговых результатов
обучения на разном
уровне

БД

Топ

Функции:

Вкл

90.

Вкл

Вкл

Вкл

Вкл

Вкл

Вкл

Вкл

Вкл

Вкл

Вкл

Вкл

Вкл

Вкл

Вкл

Вкл

3. Виды, методы и формы проверки.

Виды проверки знаний:

-Текущая проверка

-Итоговая проверка

Формы и методы :

1. Устный опрос
2. Письменная проверка.
3. Поурочный балл.
4. Контрольные работы
5. Проверка домашних работ учащихся.
6. Программированный контроль
7. Рейтинговая система оценки
8. Тестирование

4. Критерии оценки учебной деятельности.

Устный ответ.

Оценка "5" ставится, если ученик:

Показывает глубокое и полное знание и понимание всего объёма программного материала; полное понимание сущности рассматриваемых понятий, явлений и закономерностей, теорий, взаимосвязей .

Оценка "4" ставится, если ученик:

Показывает знания всего изученного программного материала. Даёт полный и правильный ответ, при этом допускает одну негрубую ошибку или не более двух недочетов .

Оценка "3" ставится, если ученик:

Усвоил основное содержание учебного материала, имеет пробелы в усвоении материала, не препятствующие дальнейшему усвоению программного материала.

Оценка "2" ставится, если ученик:

Не усвоил и не раскрыл основное содержание материала.

Практические и лабораторные работы.

Оценка «5» ставится, если:

Правильной самостоятельно определяет цель данных работ; выполняет работу в полном объёме с соблюдением необходимой последовательности проведения опытов, измерений.

Оценка «4» ставится, если ученик:

При оформлении работ допускает неточности в описании хода действий; делает неполные выводы при обобщении.

Оценка «3» ставится, если ученик:

Правильно выполняет работу не менее, чем на 50%, однако объём выполненной части таков, что позволяет получить верные результаты и сделать выводы по основным, принципиальным важным задачам работы.

Оценка «2» ставится, если ученик:

Не определяет самостоятельно цель работы, не может без помощи учителя подготовить соответствующее оборудование; выполняет работу не полностью, и объём выполненной части не позволяет сделать правильные выводы.

Самостоятельные письменные и контрольные работы.

Оценка «5» ставится, если ученик: выполнил работу без ошибок и недочетов или допустил не более одного недочета.

Оценка «4» ставится, если ученик выполнил работу полностью, но допустил в ней: не более одной ошибки и одного недочета;

Оценка «3» ставится, если ученик правильно выполнил не менее половины работы или допустил: не более двух грубых ошибок

Оценка «2» ставится, если ученик: допустил число ошибок и недочетов превосходящее норму, при которой может быть выставлена оценка "3" или если правильно выполнил менее половины работы.

5. Примерные задания для осуществления контроля.

1. Тестирование

1. Мыс Эль-Абьяд, мыс Игольный, мыс Альмади, мыс Рас-Хафун-
крайние точки:

а) Австралии; б) Антарктиды; в) Африки; г) Южной Америки.

2. Ее считают прародиной человека:

а) Австралия; б) Антарктида; в) Африка; г) Южная Америка.

3. Укажите материк с меньшей площадью:

а) Австралия; б) Антарктида; в) Африка; г) Южная Америка.

4. Вулканы отсутствуют

а) в Африке ;б) в Южной Америке; в) в Австралии; г) в Антарктиде.

5. Какая река дважды пересекает экватор:

а) Амазонка; б) Муррей; в) Конго; г) Нил.

2. Задание на нахождение соответствия

Органоиды клетки :

- 1.Рибосомы
- 2.Аппарат Гольджи
- 3.Лизосомы
- 4.Митохондрии
- 5.Плазматическая мембрана

Функции :

- А) Расщепляет вещества
- Б) Вырабатывает энергию
- В) Отграничивает содержимое цитоплазмы
- Г) Вырабатывает белки
- Д) Накапливает вещества

3. Заполнить таблицу

Общая характеристика	Класс Брюхоногие	Класс Двустворчатые	Класс Головоногие
Представители	Большой прудовик, катушка, слизень		Осьминог, кальмар, каракатица
Отделы тела		Туловище с мантией, нога	Голова, туловище, нога — щупальца и воронка
Раковина	Единая, спирально закручена	Двустворчатая смыкающаяся	

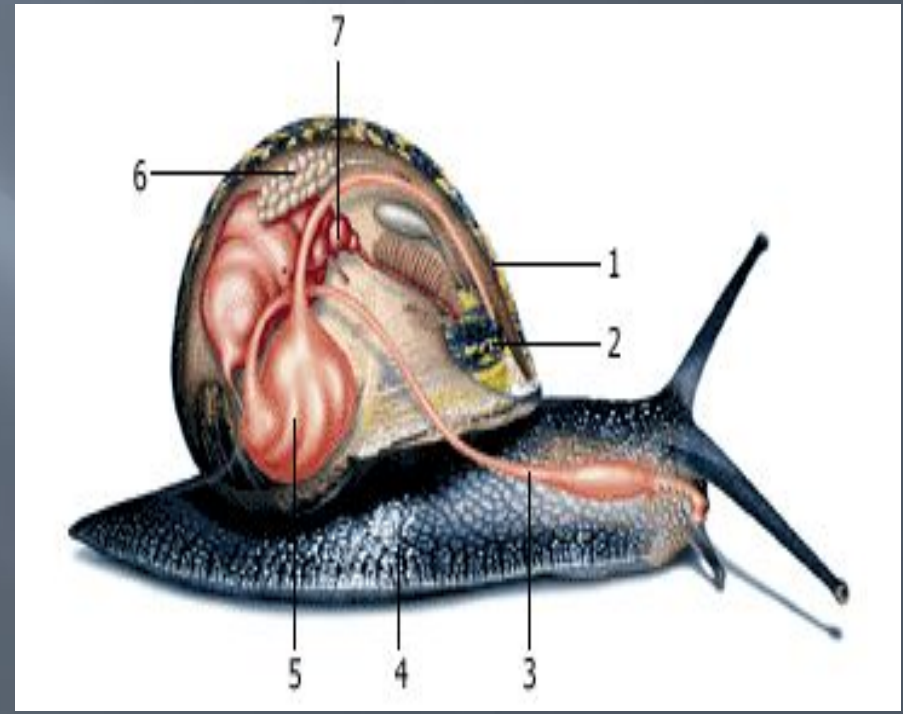
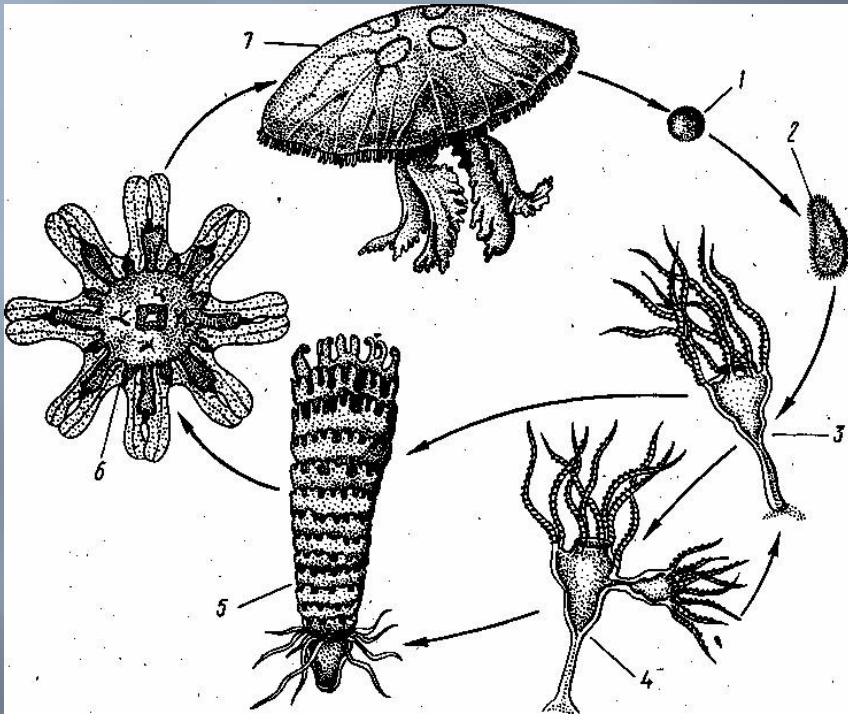
4. Подписать рисунки:

А) Жизненный цикл медузы

Б) Внешнее строение брюхоного моллюска

А

Б



Спасибо за внимание!
И с наступающим Новым Годом! 😊

