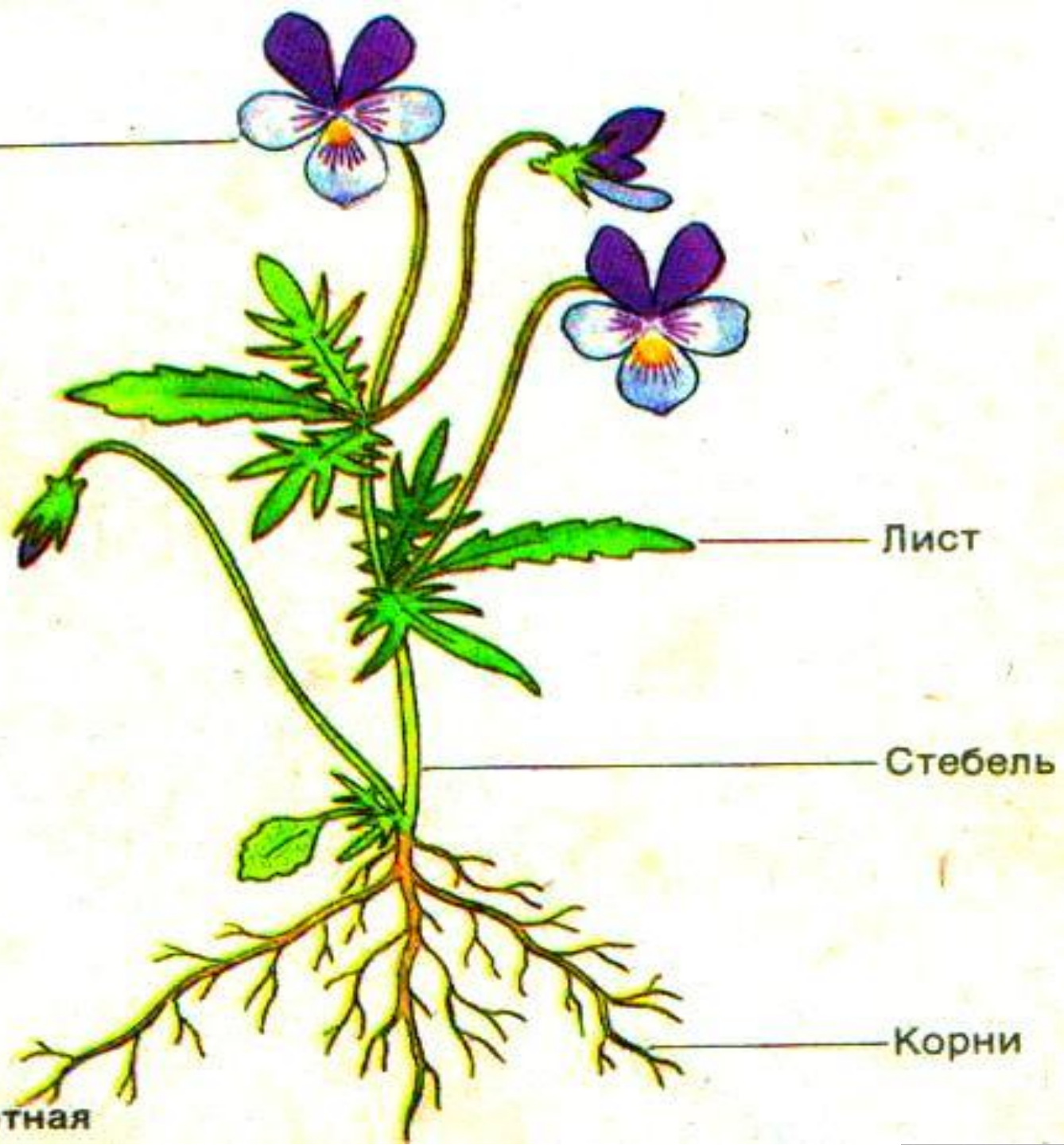


**НОУ СОШ
«Царицынская 1»»**

Тема урока:

Цветок

Цветок



Лист

Вскрывшийся плод
(коробочка)



Стебель

Корни

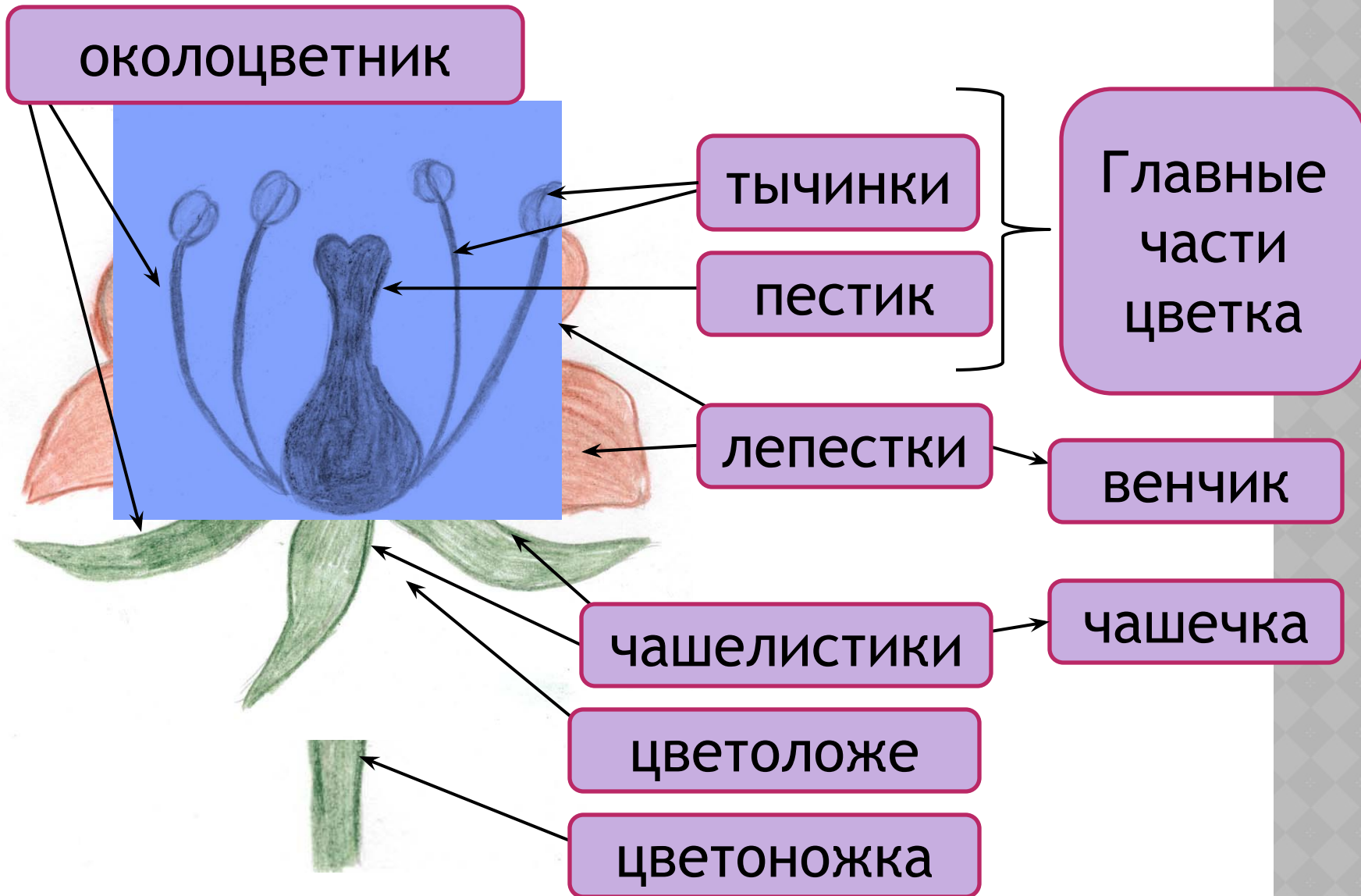


Цветок яблони

Цветок вишни



Строение цветка

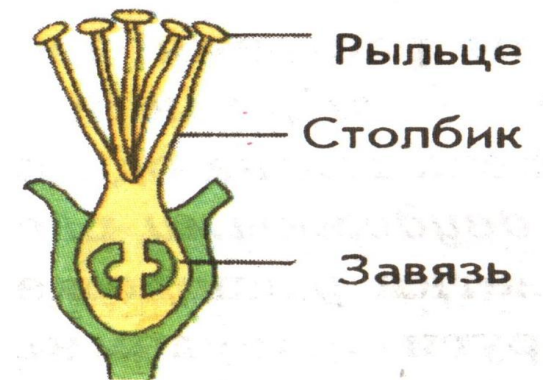
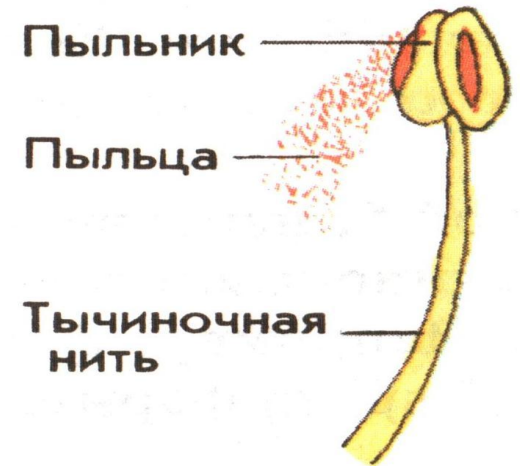


Строение цветка



Растения на которых развиваются и пестичные, и тычиночные цветки называют **однодомными**

Растения на которых развиваются только пестичные или только тычиночные цветки называют **двудомными** растениями



Строение цветка

Если околоцветник состоит из чашечки и венчика, то его называют **двойным**.

Если околоцветник состоит только из чашечки, то такой околоцветник называют **простым**.

Если цветок не имеет околоцветника, то его называют **голыми**.



Вокруг главных органов цветка расположен **околоцветник**.

Околоцветник состоит из листочков двух типов. Внутренние листочки - это **лепестки**, образуют **венчик**. Наружные листочки - **чашелистики** - образуют **чашечку**.

Венчик: раздельнолепестной и сростнолепестной



Типы цветков (1, 2 – не имеющие отдельных лепестков; 5, 6 – раздельнолепестковые; 3, 4, 7, 8 – спайнолепестковые).



Лепесток венчика

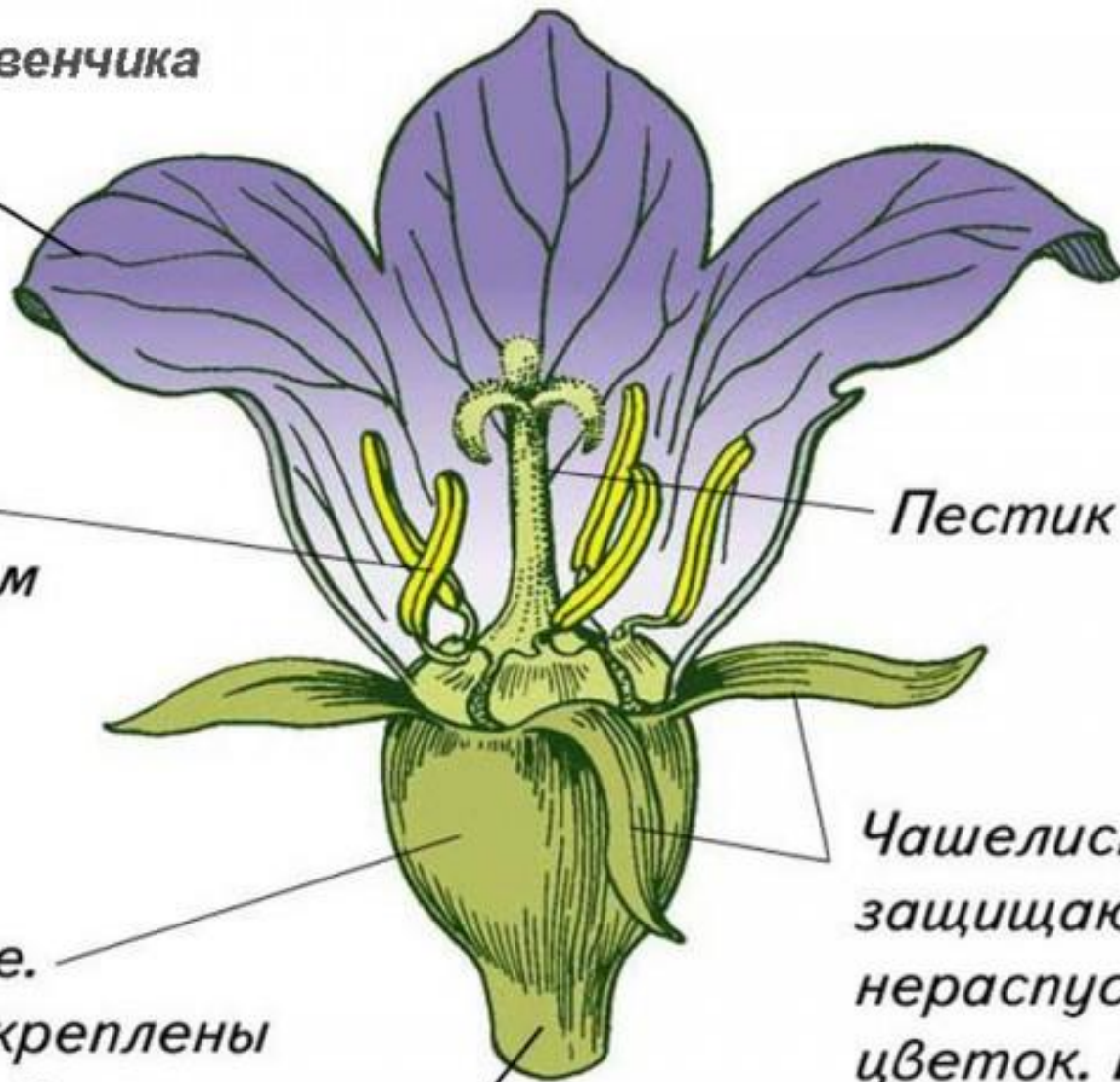
Тычинка
с пыльником

Пестик

Цветоложе.
К нему прикреплены
все части цветка.

цветоножка

Чашелистики
защищают
нераспустившийся
цветок. Все
чашелистики
вместе составляют
чашечку.



Околоцветник



Простой



Двойной

Цветы имеющие и пестики, и тычинки называют **обоеполыми**.

Цветы имеющие только пестики - **пестичные цветки**.

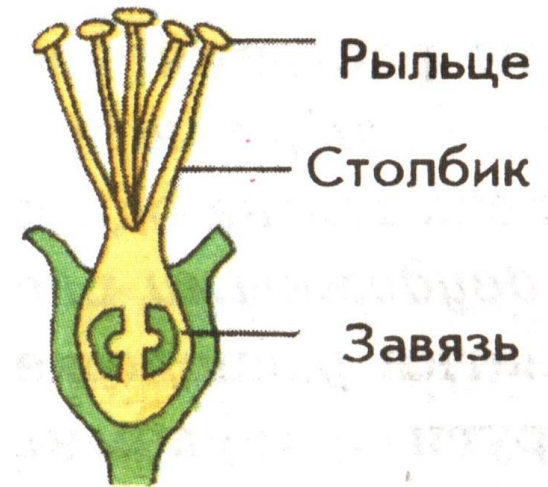
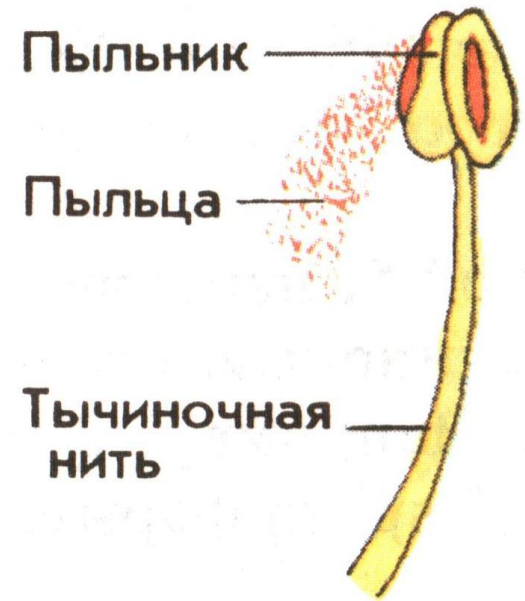
Цветы имеющие только тычинки - **тычиночные цветки**.

Тычиночные и пестичные цветки называют **раздельнополыми**.

Строение цветка

Пестик - это женский орган цветка, он имеет **рыльце**, **столбик** и **завязь**.

Тычинки - это мужские органы цветка, каждая тычинка имеет **пыльник**, внутри которого созревает **пыльца**. Пыльник расположен на **тычиночной нити**.



Цветы бывают

```
graph TD; A[Цветы бывают] --> B[Однодомные]; A --> C[Двудомные]; B --> D[Тычиночные]; B --> E[Пестичные]; C --> F[Тычиночные]; C --> G[Пестичные];
```

Однодомные

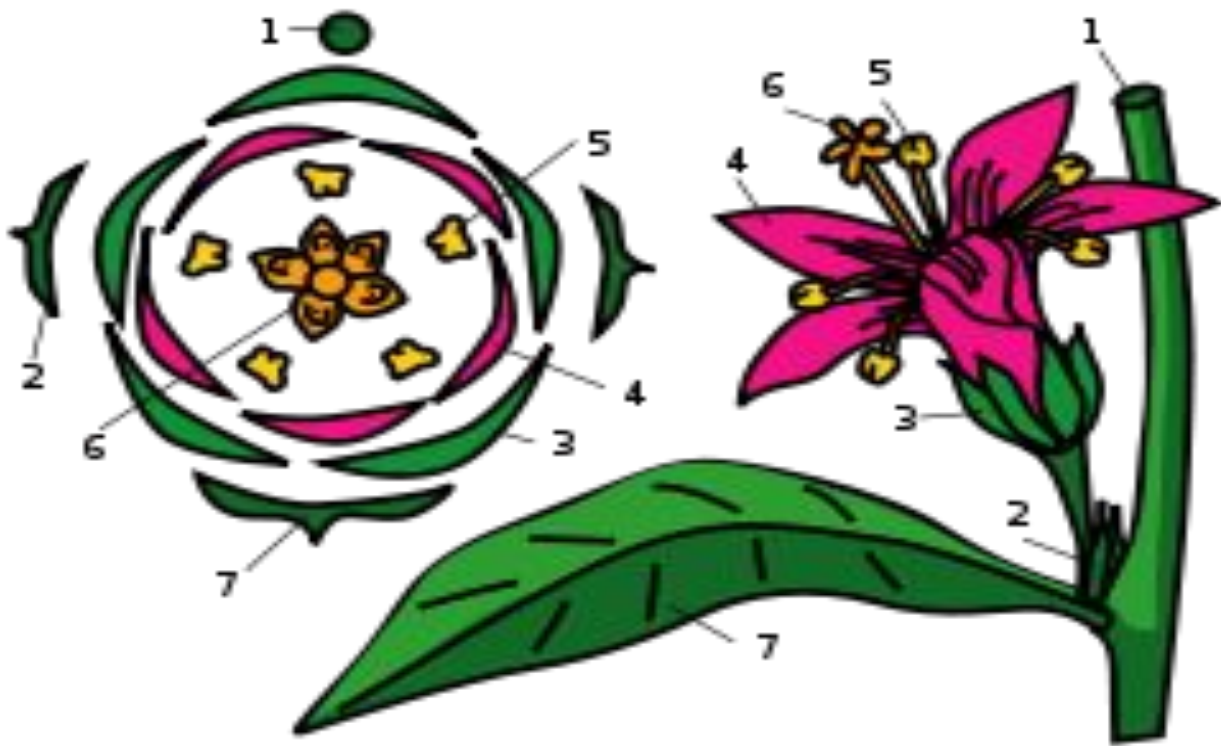
Тычиноч
ные

Пестичн
ые

Двудомные

Тычиночны
е

Пестичные



1 — ось соцветия, 2 —
прицветник, 3 — чашелистик,
4 — лепесток, 5 — тычинка, 6
— гинецей, 7 — кроющий

Ответить на вопросы:

- Почему проливные дожди над садом весной могут быть причиной неурожая?

- Как вы думаете, почему цветы, опыляемые насекомыми, обладают более яркими расцветками, большим количеством лепестков?

- Почему цветки, опыляемые ветром мельче, чем цветки, опыляемые животными?

АНАГРАММЫ «ЦВЕТОК»

Переставьте или добавьте вместо пропусков буквы в словах так, чтобы получились названия частей цветка и дайте им определение.

- Вязазь
- Л-п-ст-к
- Чеклиток
- Ц—т-н—к-
- Кстоибл
- Жетоцвлое
- Ч-ш-л-ст-к
- Лькинпы
- Т-ч-н—
- Китпес
- О—л-цв-тн-к
- Кичвен









2009/3/12 14:05

<http://www.liveinternet.ru/users/vata1951/>



AlfaDay.net







Спасибо **за** урок.