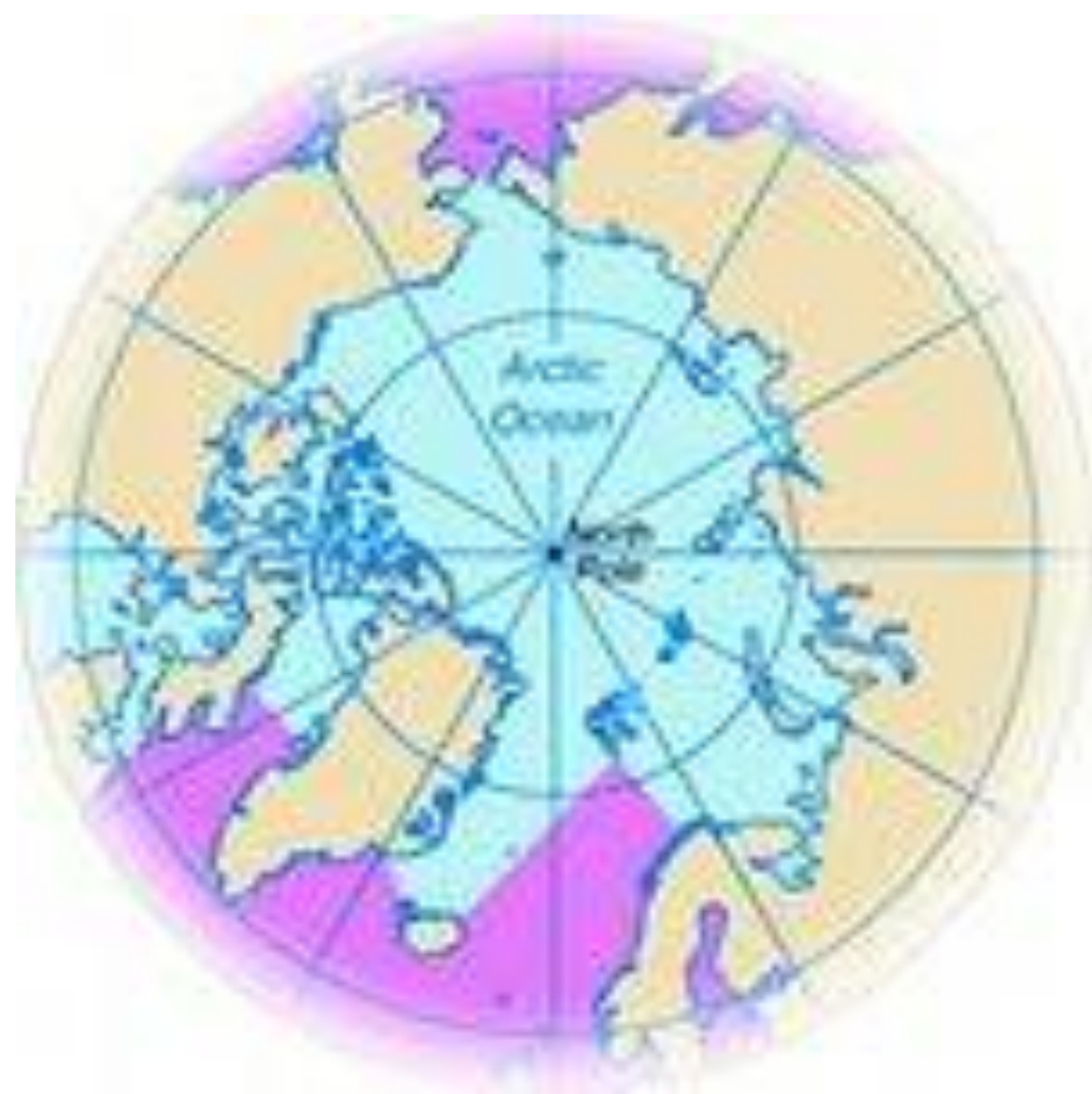


**Холодные
районы
Земли.**

Северный Ледовитый океан.





Чукч и



АНТАРКТИДА













© 2000 BBC





Северное сияние







**Жители
Северного
ледовитого
океана и
Антарктиды**

Касатки



Белые медведи



Морж ы



ПИНГВИН Ы



Белые песцы



Тюлен

и



Сов ы



Морские КОТИКИ



Северные олени

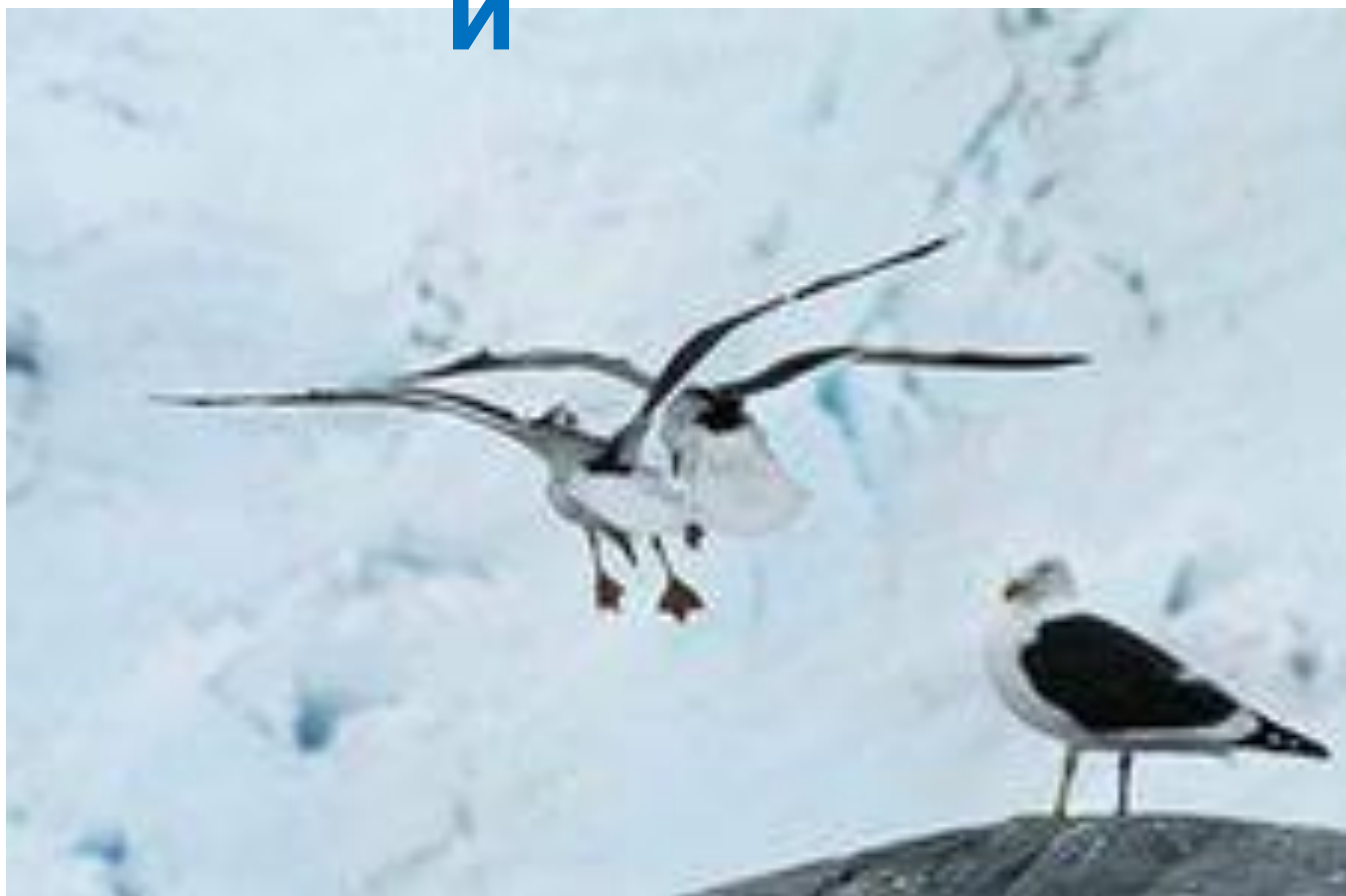


Собаки Хаски



Чайк

и



An aerial photograph of a vast, cracked, and dry lake bed, likely a salt flat. The foreground is dominated by a dense network of irregular, polygonal cracks in the light-colored, mineral-rich earth. In the background, a deep blue lake is visible, surrounded by a flat, white landscape under a clear sky. The text "Растения." is overlaid in a large, bold, green font across the center of the image.

Растения.

Мхи.



Лишайники.




Водоросли Северного Ледовитого океана

Красная водоросль



Ламинария



A large, white iceberg with a flat top and jagged edges floats in the ocean. The water is a deep blue with some whitecaps. The sky is a clear, pale blue. The iceberg is the central focus of the image.

**Холодно, но
прекрасно и
красиво!!!**