

**А.С. Пушкин - великий
русский писатель.
Вступление к поэме
«Руслан и Людмила»**

Александр Сергеевич Пушкин (1799 -1837)



Угадай сказку А.С.Пушкина





Вступление к поэме

«Руслан и Людмила».

А.С. Пушкин написал

в 1824 году.

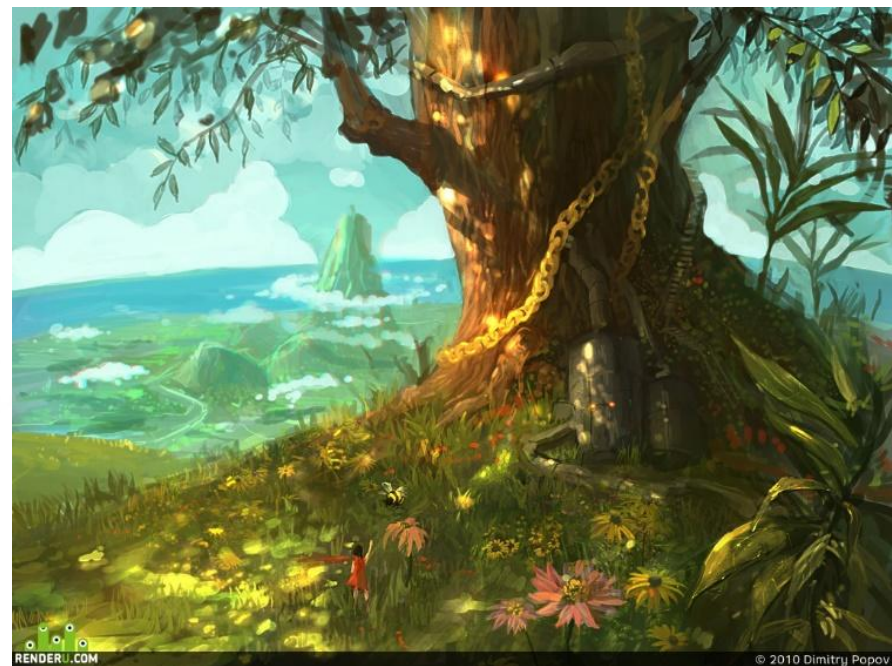
«У Лукоморья дуб зеленый».



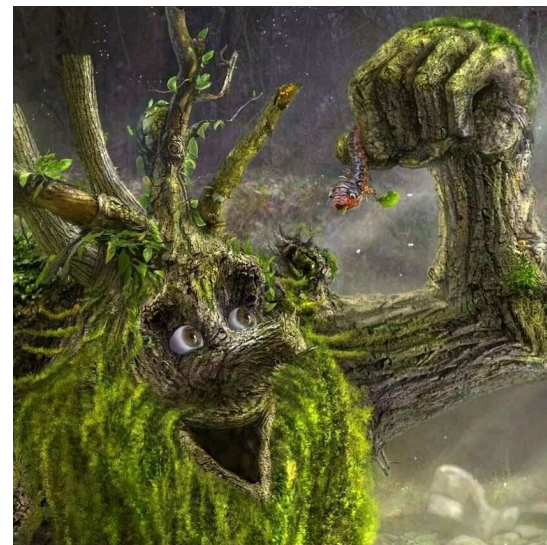
Кому из нас не знакомо пушкинское вступление к поэме «Руслан и Людмила»? Но кто из нас задумывался над тем, где находится это таинственное Лукоморье? Я приглашаю вас в мир сказок, к Лукоморью. Там, на морском берегу, у зеленого дуба, мы встретимся со многими сказочными героями

«**таинственное Лукоморье**»

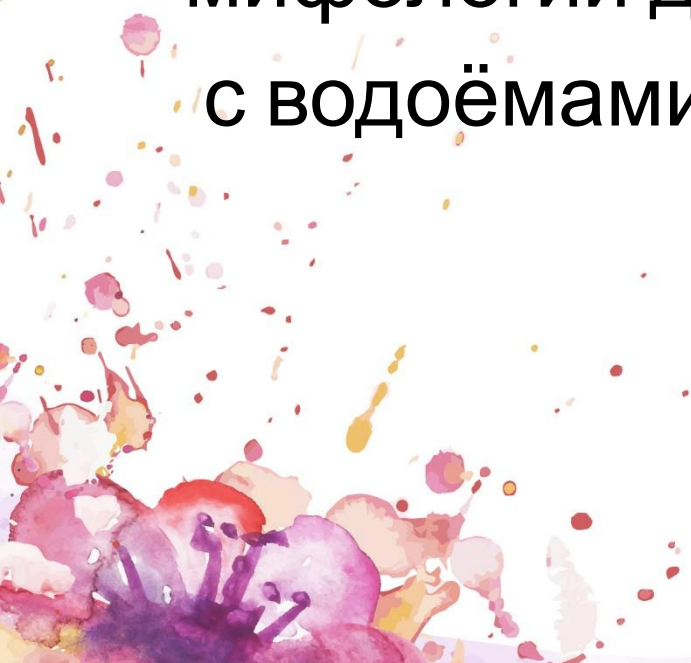
- морской залив, бухта, изгиб морского берега. В фольклоре восточных славян — заповедное место на краю мира.



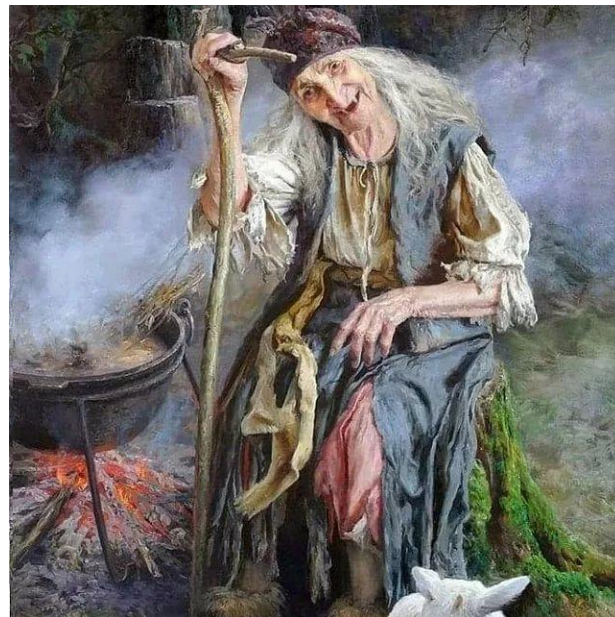
Леший - дух-хозяин леса в мифологии восточных



Русалка - в славянской мифологии духи, связанные с водоёмами



Баба Яга



Кощей





Физминутка

К сказке в гости мы пришли,
Сундучок с замком нашли.
Справа заглянули,
Слева заглянули,
И присели, и привстали,
И зайчонком поскакали.
Ручки наши разомнем,
И замочки отопрем!



Чтение стихотворения «У лукоморья дуб зеленый...»



**Русалка на
ветвях
сидит...**

**Избушка
там на
курьих
ножках**

**Колдун
несет
богатыря...**

ЛУКОМОРЬЕ

**Там царь
Кашей над
Златом
чахнет...**

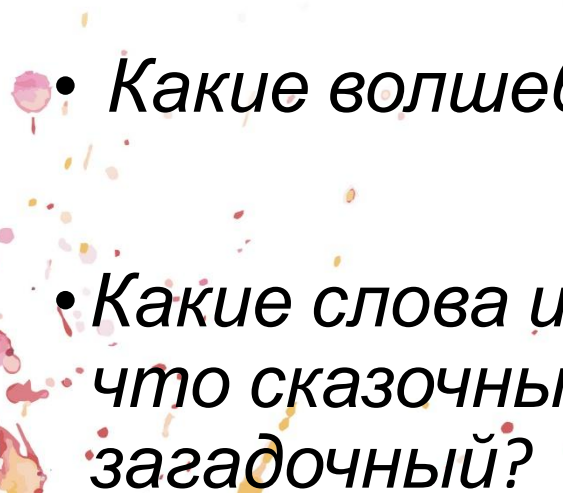
**В темнице там
царевна
тужит,
А бурый волк
ей верно
служит...**

**Там ступа с
Бабою
Ягой...**

Беседа по первичному восприятию прочитанного текста.

- **Понравилось ли вам прочитанное?
Аргументируйте свой ответ.**
 - **Какое произведение устного
народного творчества напомнило
вступление? К какому типу сказок
можно отнести данный текст?**
- 

Работа по СТИХОТВОРЕНИЮ

- *Вспомните, героями, каких сказок являются персонажи и действующие лица, упомянутые А. С. Пушкиным в отрывке?*
 - *Какие волшебные предметы называет?*
 - *Какие слова и выражения говорят о том, что сказочный мир таинственный и загадочный?*
- 

Домашнее задание: выразительно читать

