



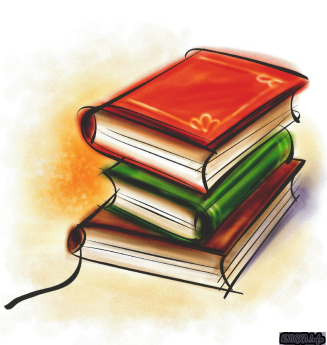
Басн

Литературное чтение, 4
класс
МБОУ СОШ №3, г. Красный
Сулин
Ростовская обл.
Е. В. Марченко



Басня — один из древнейших литературных жанров. Басня — стихотворное или прозаическое литературное произведение нравоучительного, сатирического характера. В конце басни содержится краткое нравоучительное заключение — так

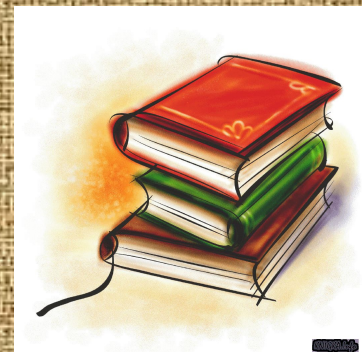




**Действующими лицами
обычно выступают
животные, растения,
вещи.
В басне высмеиваются
 пороки людей**

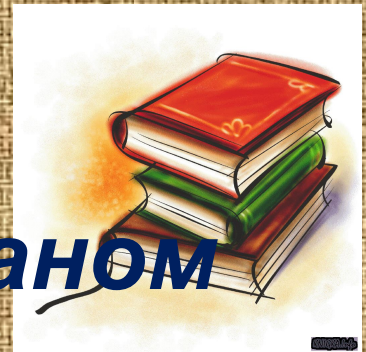


Животные басни — это басни, в которых животные (волк, сова, лисица) действуют как человек. Качества сказочных животных взаимозаменяемы. Сказочные животные





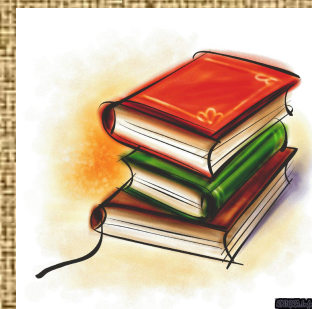
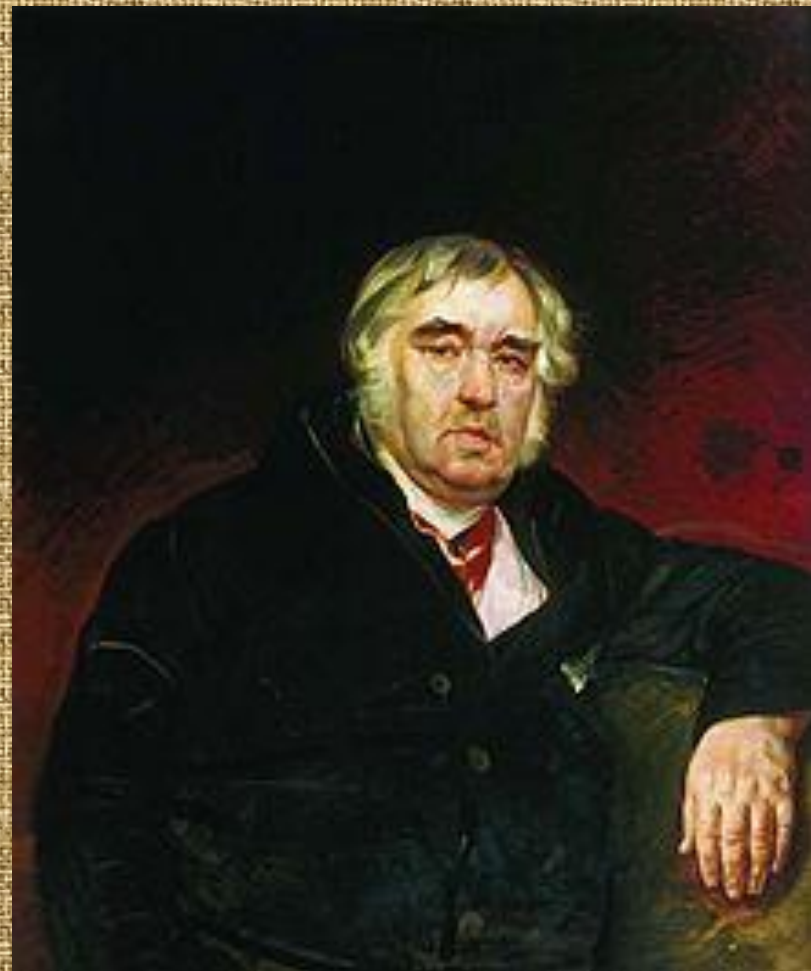
В Древней Греции был знаменит Эзоп (VI—V века до нашей эры), писавший басни в прозе. Басни Эзопа были переведены (часто переработаны) на многие языки мира, в том числе знаменитыми баснописцами Жаном Лафонтеном и И.



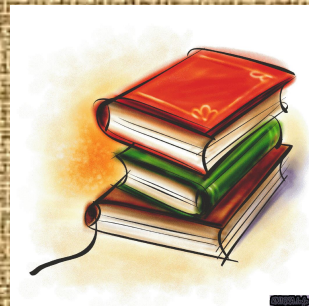


**Виднейшим
баснописцем
нового
времени был
французский п
оэт Жан
Лафонтен
(XVII век).**

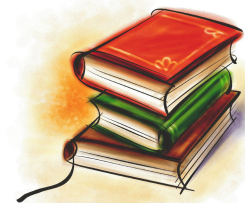
Гениального же
совершенства достигла
басня у Ивана
Андреевича
Крылова (1768—1844),
переведённого едва ли
не на все
западноевропейские и
некоторые восточные
языки. Переводы и
подражания занимают у
него совсем незаметное
место. В громадной
своей части басни
Крылова вполне



Лисе свойственна хитрость



Лев —



Гусь считается

