

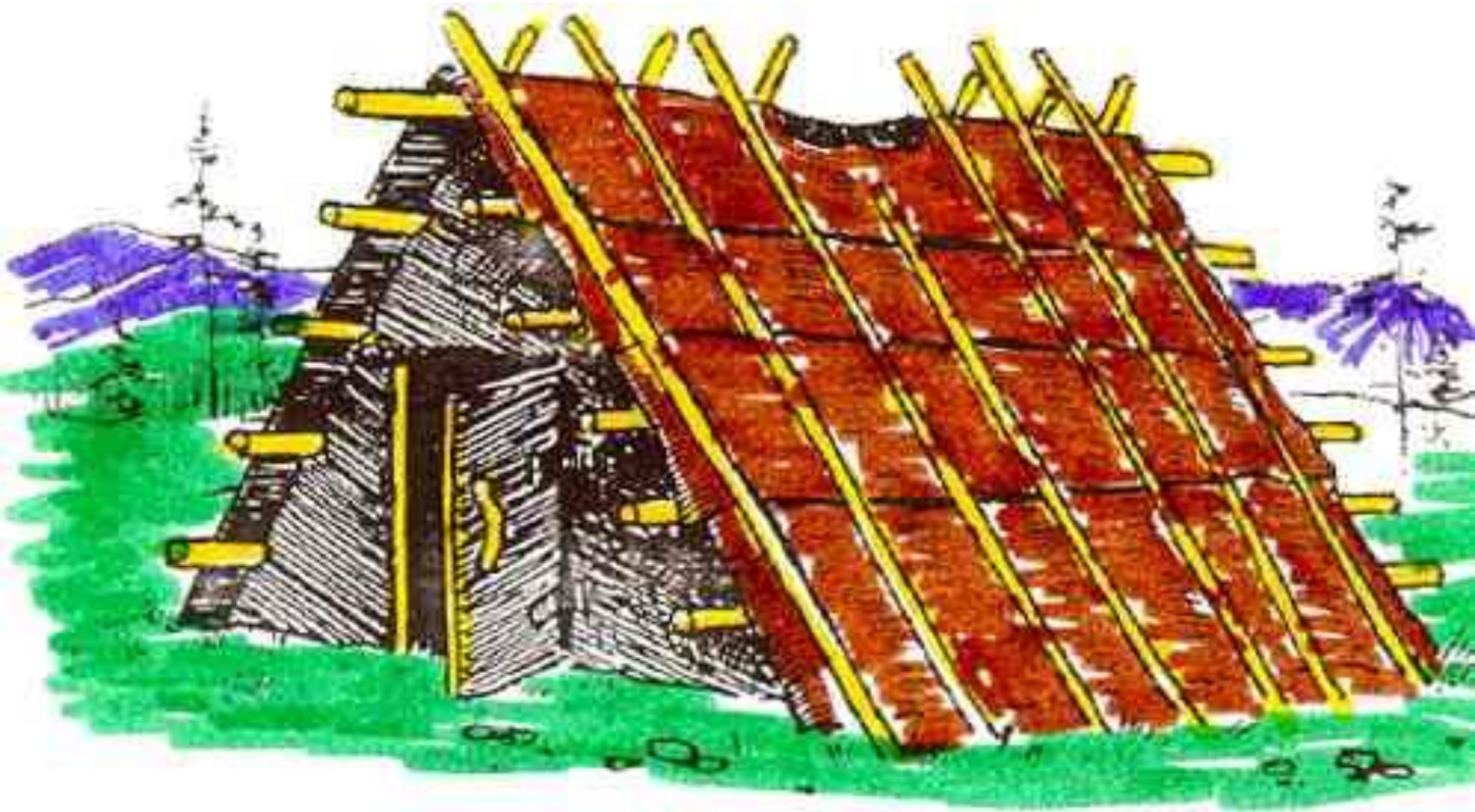
**МБДОУ Детский сад общеразвивающего вида №
20 «Солнышко»
ст. Каневская**

Презентация на тему «Автоматизация звука Ш»

**Презентацию подготовила:
учитель-логопед
Мануилова Татьяна
Александровна**

Rylik.ru

Давным-давно в одном заброшенном шалаше жили двое друзей:



мышка Шумелка и кошечка ШуШа.



Жили они очень дружно.

Днём они шумели, шутили, щекотали друг друга.



А по ночам они шептались в тишине.



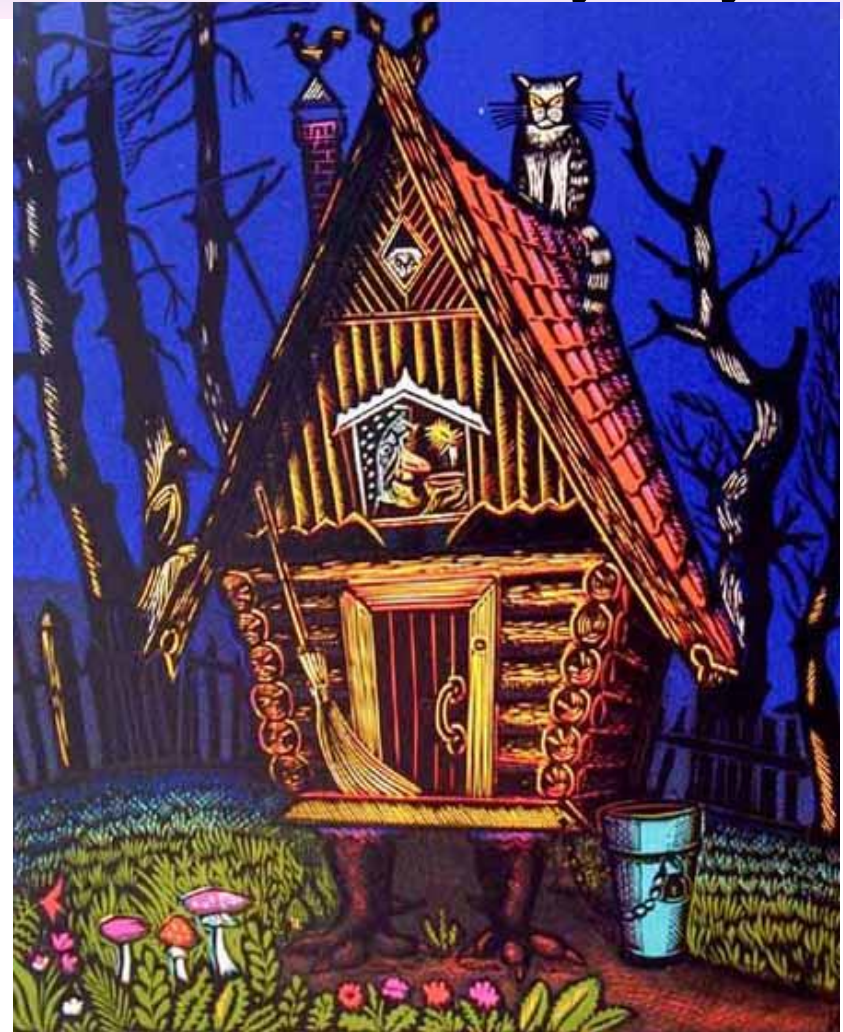
Кошечка все время защищала крошечную мышку Шумелку.

Она очень любила мышку Шумелку.

Кошечка Шуша запрещала ходить мышке в чужую избушку, которая была в лесу.



Мышке это не очень нравилось.
Однажды кошка уснула и Шумелка
решила послушаться Шушу и убежала
от кошки в лес, чтобы зайти в избушку.



И в страшном ночном лесу ее ожидали страшные
происшествия.

Страшные ветки все время шуршали: шур-шур-шур. А
страшный ветер все время Шумел: ШШШШШШШШШ-



Долго бегала мышка по лесу, как вдруг наконец-то увидела она избушку и тут же зашла в нее.

Избушка была крошечная, в ней был столик-шкафчик, на котором стоял шумный, шумящий телефон.

В телефон залезла мышь:

-Ш, Ш, Ш...

Говорю: - кому звонишь?

-Ш, Ш, Ш...

Мышь, ты убежала в лес?

-Ш, Ш, Ш...

Тебе не страшно, мой Малыш?

-Ш, Ш, Ш...



СтраШШШШШШно, побегу-ка лучше к
Шуше!

Мышка шустро бросилась в шалаш к
матушке-подружке Шуше!



Когда мышка вернулась в шалаш, кошка Шуша узнала, что мышка Шумелка была в лесу, и страшно разозлилась на мышку.

И тут шустрая мышка пропищала:

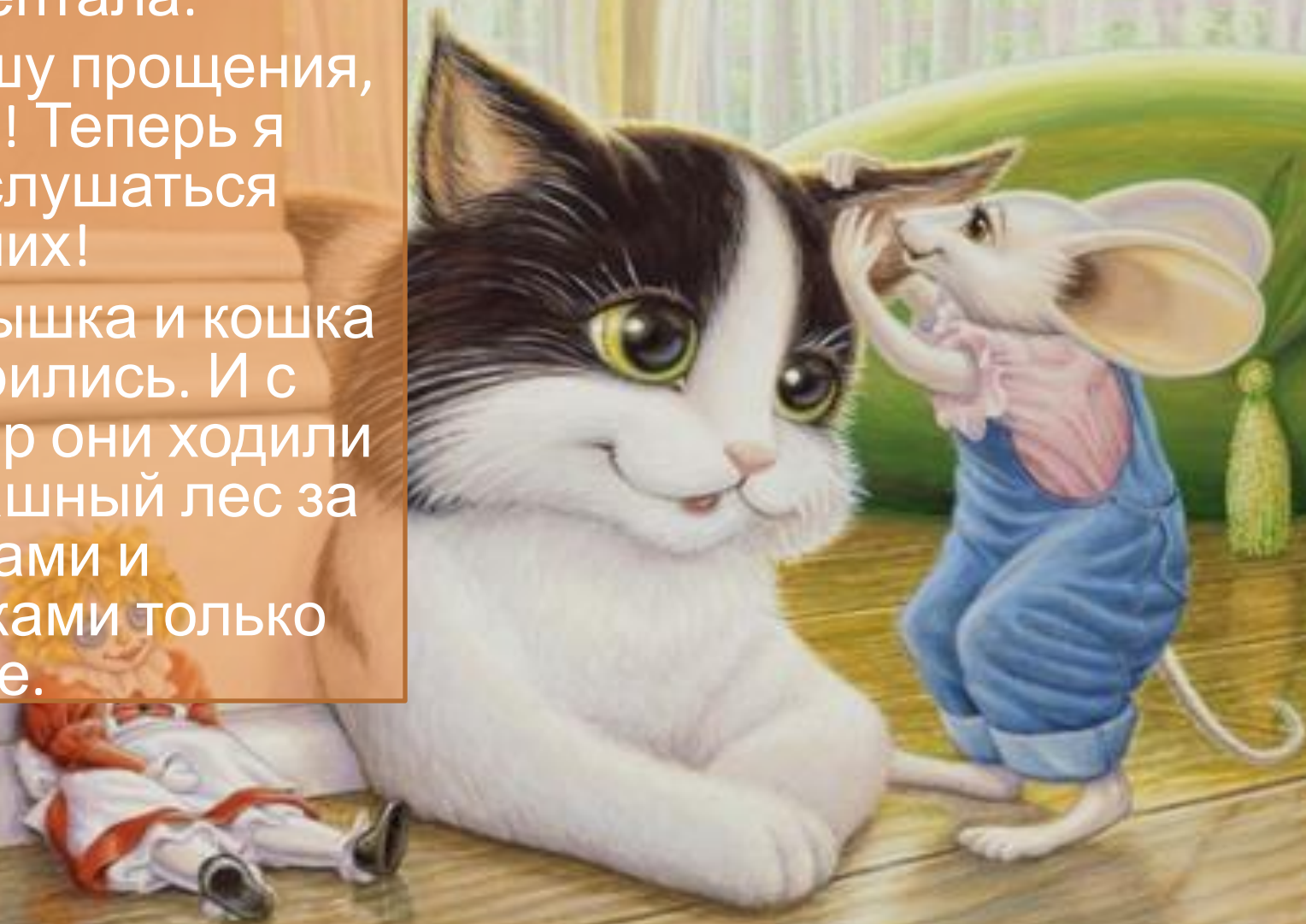
- Кошка, кошка, хочешь кашки?
- МЯУ!... Мне по вкусу пташки!
- Кошка, кошка, хочешь пышку?
- МЯУ! Дайте лучше мышку!

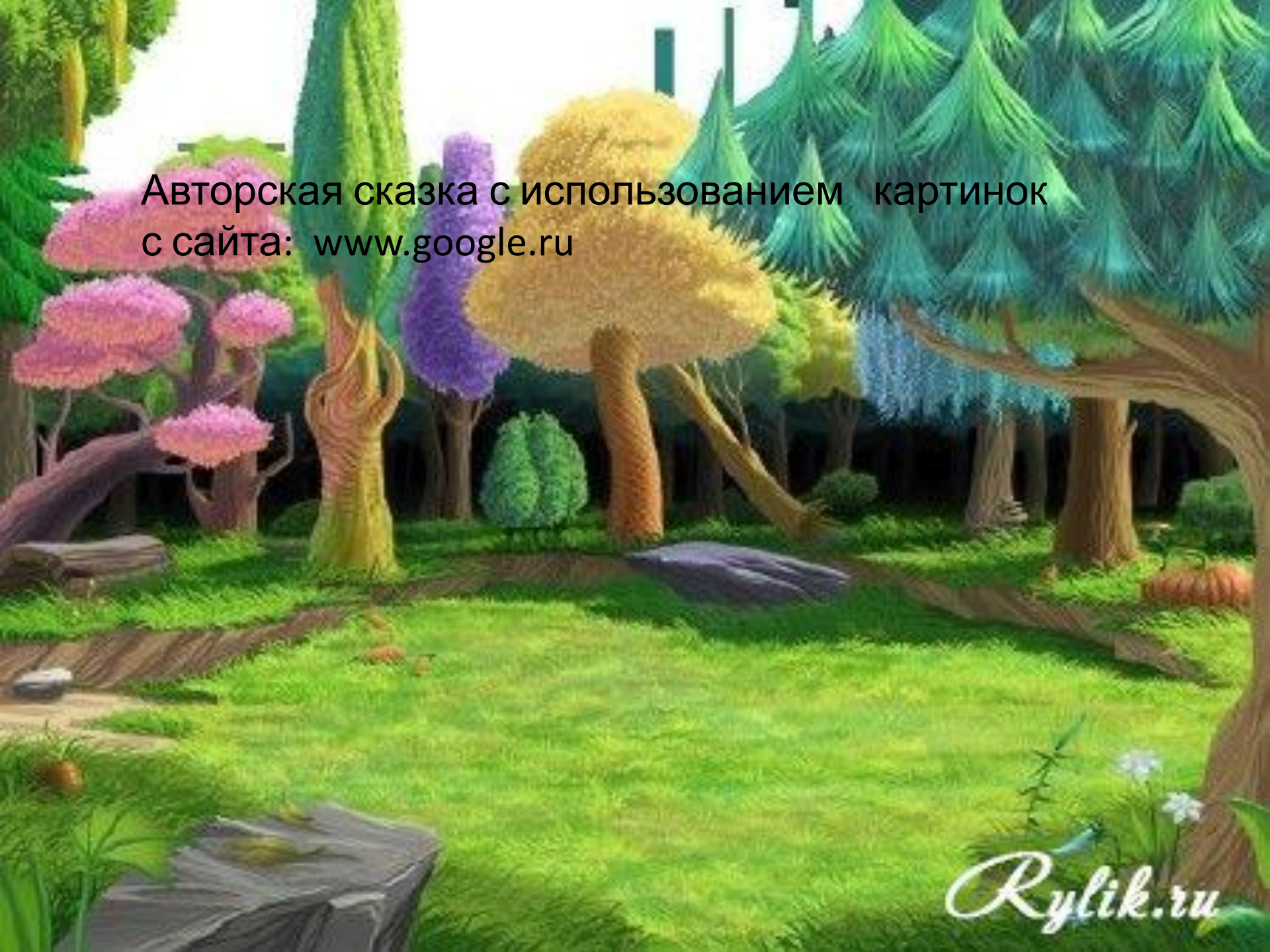


- Поиграй со мной
немножко, -
Предложила мышка
кошке.
И сказала кошка
мышке:
Ах, какая ты
глупышка!
Если встретились бы
злые кошки на
дорожке, не спасла
бы



- И тут мышка Шумелка прошептала:
- - Прошу прощения, Шуша! Теперь я буду слушаться старших!
- Так мышка и кошка помирились. И с тех пор они ходили в страшный лес за шишками и орешками только вместе.



A vibrant, stylized illustration of a forest. The scene is filled with various types of trees, including tall, thin evergreens, a large yellow tree with a thick trunk, a purple tree, and several pink trees. The ground is covered in lush green grass, and a path winds through the forest. The overall style is whimsical and colorful.

Авторская сказка с использованием картинок
с сайта: www.google.ru

Rylik.ru