

# ПДД ДЛЯ ПЕШЕХОДОВ



- *Смотрим вопросы. Проверяем себя на знание обязанностей пешеходов, движение по автомагистралям, сигналы светофора и регулировщика.*



# Какой из этих знаков обозначает пешеходную дорожку?



**А**



**Б**



**В**



1 Только Б.



2 Только Б и В.



3 Все знаки.

# Где разрешается кататься на санках и лыжах?



1

По дороге, предназначенной для пешеходов.

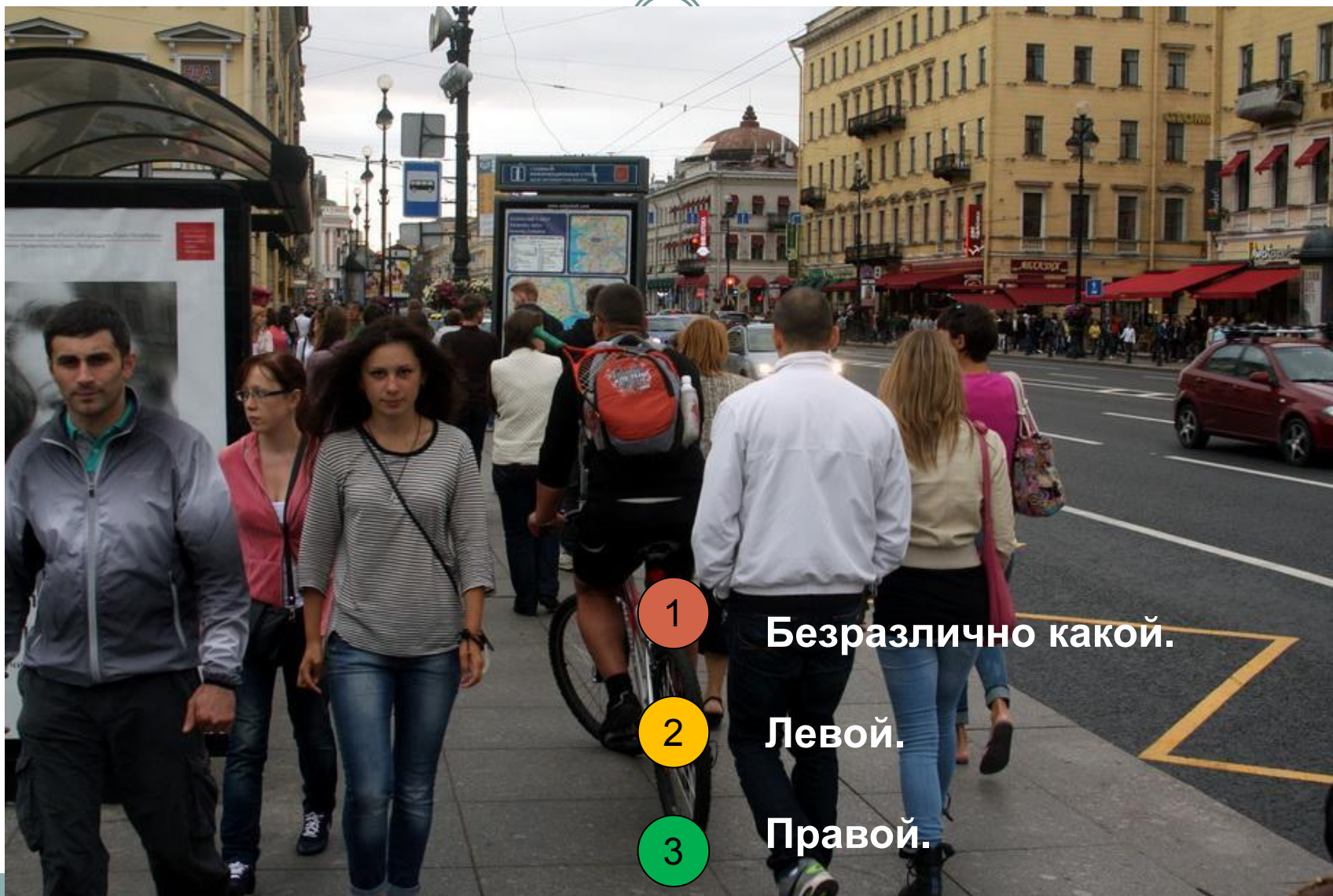
2

По правой стороне проезжей части.

3

В специально отведенных местах для массового отдыха, где нет опасности выезда на проезжую часть.

# Какой стороны должен придерживаться пешеход при движении по тротуару в России?



1

Безразлично какой.

2

Левой.

3

Правой.

## Как наиболее безопасно перейти дорогу в этой ситуации?



- 1 Дойти до края кустарников, убедиться, что вблизи на проезжей части нет движущихся транспортных средств, и после этого переходить дорогу.
- 2 Перебежать дорогу по пешеходному переходу.
- 3 Спокойно переходить дорогу, пешеходный переход дает пешеходу преимущество.



# Какие меры предосторожности должен принять пешеход, начиная переход дороги?

1

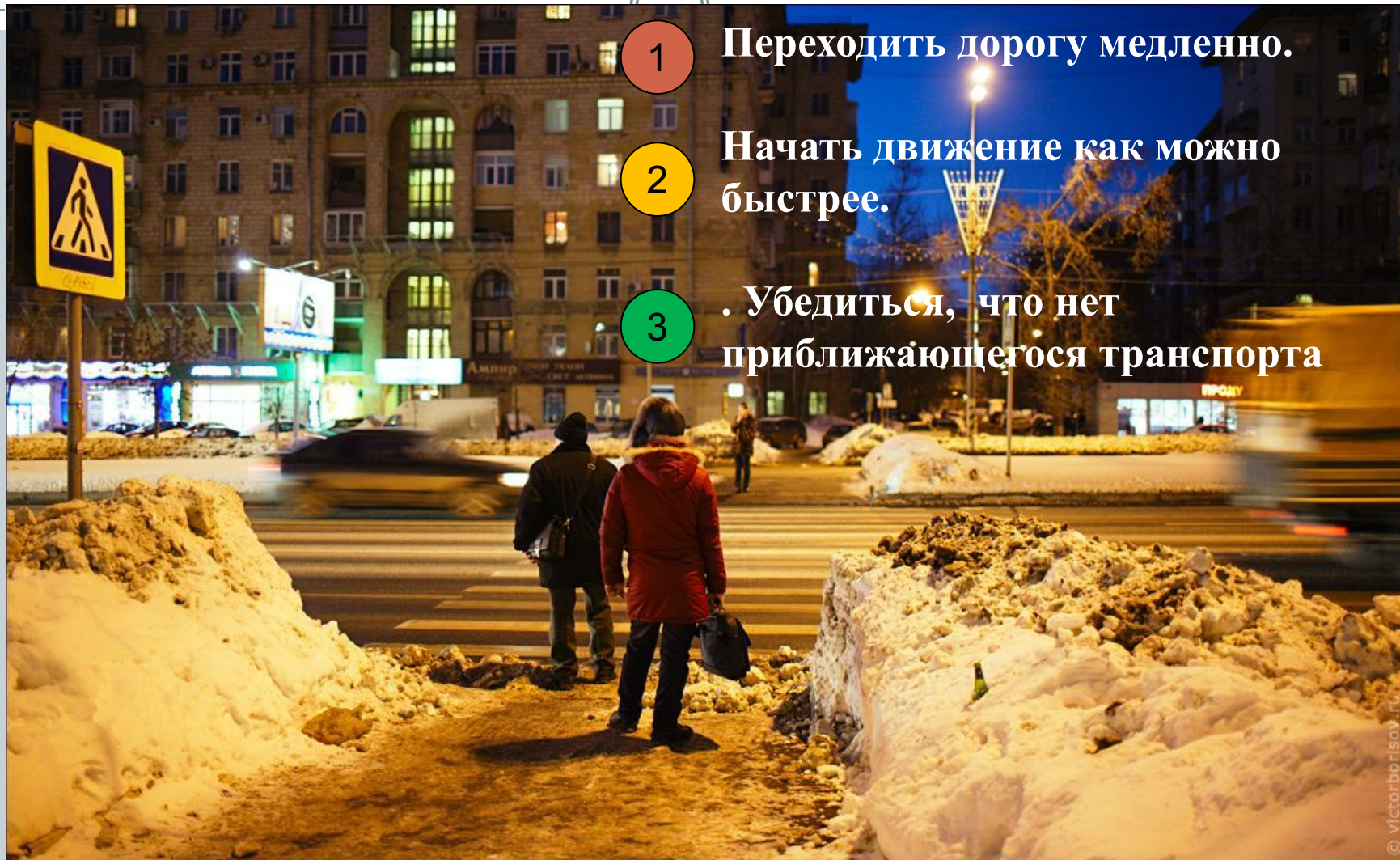
Переходить дорогу медленно.

2

Начать движение как можно быстрее.

3

. Убедиться, что нет приближающегося транспорта



# Какими буквами обозначены знаки, запрещающие движение пешеходов?



А



Б



В



А.



А и В.

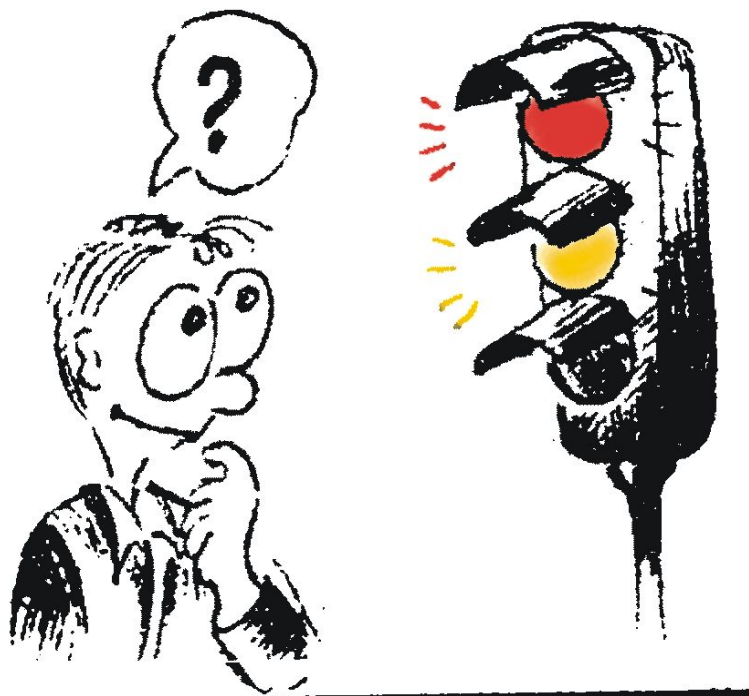


Б и В.



А, Б, В.

## Что означают, одновременно горящие красный и желтый сигналы светофора?



1 Можно начинать переход дороги.



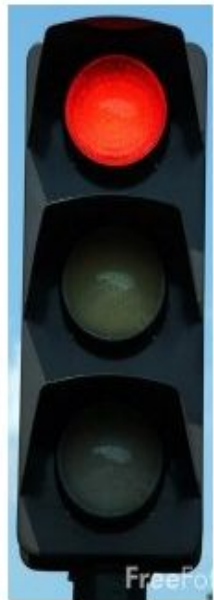
2 Движение запрещено, но скоро будет включен зеленый сигнал.



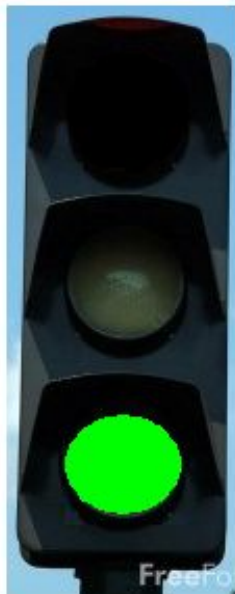
3 Движение запрещено.



# Что обозначает жёлтый сигнал светофора?



Движение запрещено



Движение разрешено



Движение разрешено



Движение запрещено



Приготовиться к движению



Будь осторожен

# В каком месте следует остановиться водителю автомобиля?



1

Перед светофором.

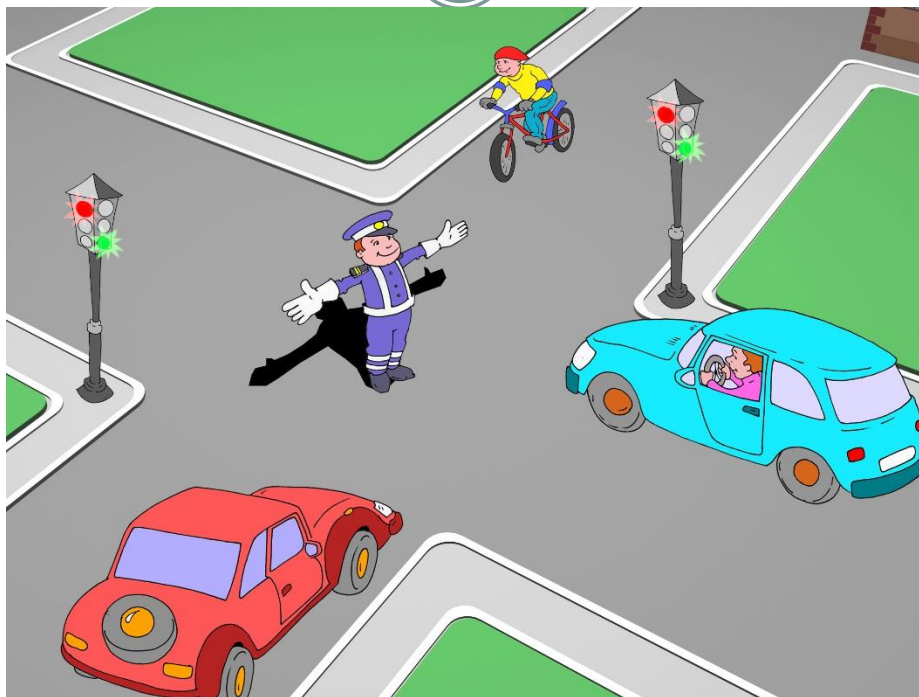
2

Перед стоп-линией.

3

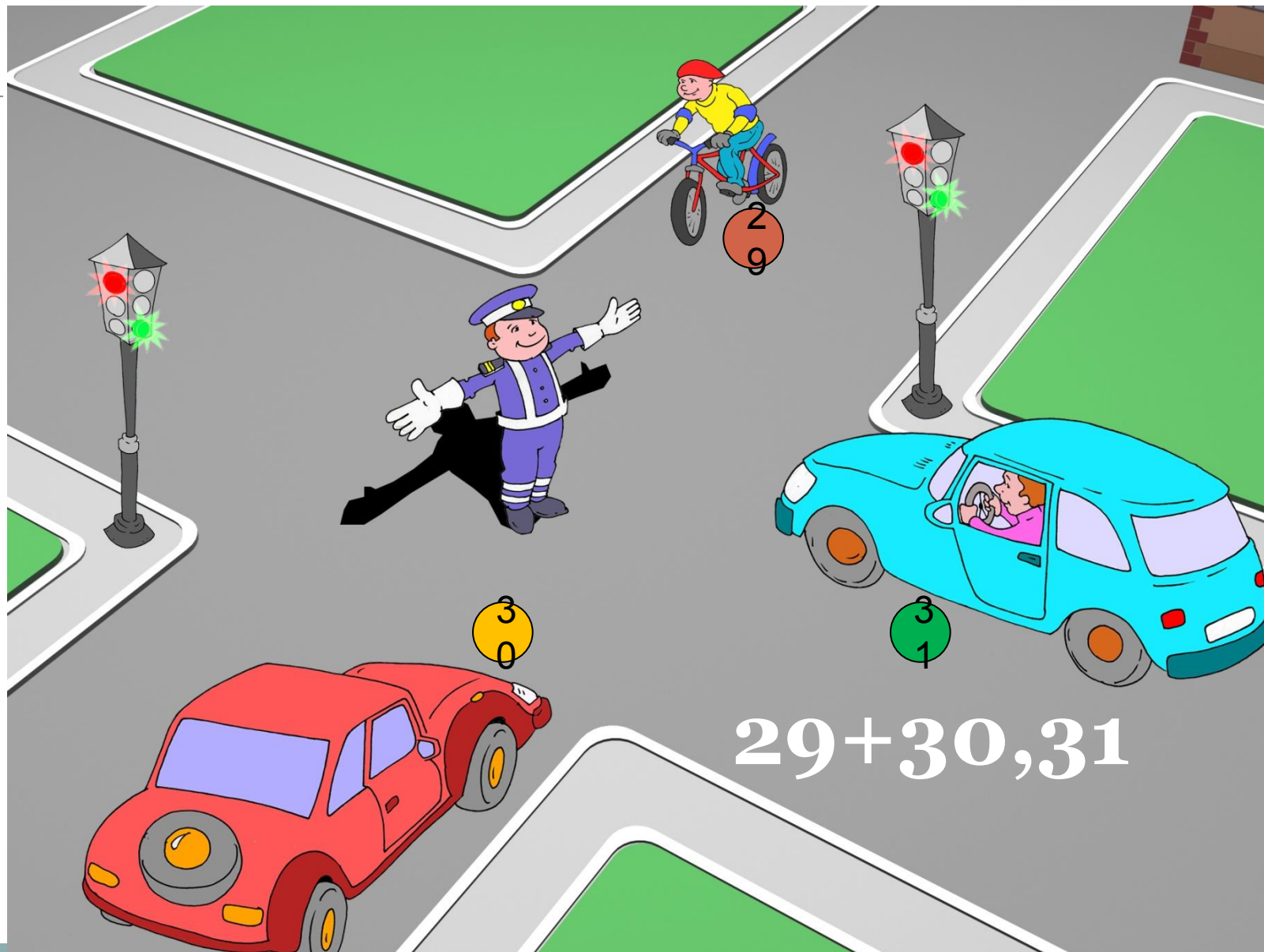
В любом.

# Кому должны подчиняться водители и пешеходы, если сигналы регулировщика противоречат сигналам светофора?



- 1 Только сигналам светофора.
- 2 Только сигналам регулировщика.

# Определите очередность проезда перекрестка



29+30,31



# ПДД ДЛЯ ПАССАЖИРОВ



- *Смотрим вопросы. Проверяем себя на знание обязанностей пассажиров.*



# Разрешается ли стоять пассажирам общественного транспорта во время движения?



- 1 Разрешается при отсутствии свободных мест.
- 2 Разрешается при движении со скоростью не более 40 км/ч.
- 3 Запрещается.
- 4 Разрешается.

# Как должны поступить пассажиры после выхода из трамвая на остановке?

- 1 Во всех случаях немедленно перейти на тротуар.
- 2 Перейти на тротуар, если остановка не оборудована посадочной площадкой.

- Если остановка не оборудована посадочной площадкой, с соблюдением мер предосторожности
- 3 перейти на тротуар.



# ПДД ДЛЯ ВЕЛОСИПЕДИСТОВ



- *Смотрим вопросы. Проверяем себя на знание правил дорожного движения.*





# Разрешается ли перевозка пассажиров на велосипеде?



- 1 Разрешается.
- 2 Запрещается.
- 3 Разрешается перевозка детей до 7 лет на специально оборудованном сиденье с надежными подножками.
- 4 Разрешается перевозить пассажиров старше 7 лет на заднем, специально оборудованном сиденье.

# Можно ли велосипедисту повернуть налево с пересечением трамвайных путей?

- 1 Нельзя.
- 2 Можно, если вблизи нет трамвая.



## Велосипедист при выполнении поворота должен:



1

Подать сигнал поворота рукой во время маневра.

2

Подать сигнал заблаговременно.

3

Подать сигнал заблаговременно и убедиться в безопасности маневра.

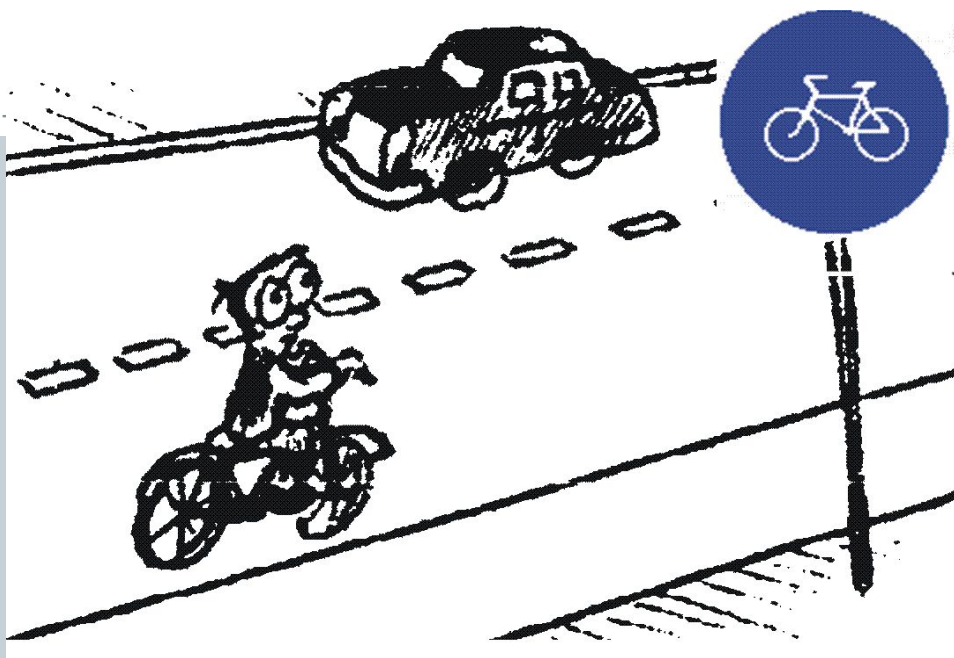
# По какой полосе дороги можно ехать на велосипеде?



- 1 По любой.
- 2 По крайней правой полосе, как можно ближе к тротуару.
- 3 Не дальше второй полосы.
- 4 По крайней правой полосе на любом расстоянии от тротуара.



# Имеет ли право велосипедист ехать по проезжей части дороги, если рядом есть велосипедная дорожка?



Имеет право.



Не имеет права.

**Разрешено ли водителю велосипеда выезжать на дорогу,  
обозначенную этим знаком?**



**Не  
разрешено.**



**Разрешено.**