

---

**КОНТРОЛЬНАЯ РАБОТА ПО ТЕМЕ  
«ИСКУССТВО ДРЕВНЕЙ ГРЕЦИИ».  
МХК, 10 КЛАСС.**

## **ОТВЕТЕТЕ НА ПОСТАВЛЕННЫЕ ВОПРОСЫ.**

---

***1. КАКОЕ ВРЕМЯ В ИСТОРИИ ДРЕВНЕЙ ГРЕЦИИ НАЗЫВАЮТ «ЗОЛОТЫМ ВЕКОМ АФИН»?***

***2. КАКОМУ СКУЛЬПТОРУ ВЫПАЛА ЧЕСТЬ СТРОИТЕЛЬСТВА АФИНСКОГО АКРОПОЛЯ?***

***3. КАКАЯ БОГИНЯ, СОГЛАСНО ЛЕГЕНДЕ, ПРИНЕСЛА ГРЕКАМ ПОБЕДУ НАД ПЕРСАМИ, А ПОТОМУ ЖИТЕЛИ ГОРОДА НЕ ХОТЕЛИ С НЕЙ РАССТАВАТЬСЯ, А ПОТОМУ ИЗОБРАЗИЛИ ЕЕ БЕСКРЫЛОЙ ?***

---

**4. КАК НАЗЫВАЕТСЯ ГЛАВНЫЙ ХРАМ АКРОПОЛЯ,  
ПОСВЯЩЕННЫЙ БОГИНЕ АФИНЕ ?**

**5. КАК НАЗЫВАЕТСЯ СРЕДНЯЯ ЧАСТЬ АНТАБЛЕМЕНТА,  
ГОРИЗОНТАЛЬНОГО ПОКРЫТИЯ КОЛОНН?**

**6. КАК НАЗЫВАЮТСЯ СКУЛЬПТУРЫ ДЕВУШЕК,  
ТОРЖЕСТВЕННО ПОДДЕРЖИВАЮЩИХ КАРНИЗ  
ГРЕЧЕСКОГО ХРАМА ?**

## **ВСТАВЬТЕ ПОДХОДЯЩИЕ ПО СМЫСЛУ СЛОВА.**

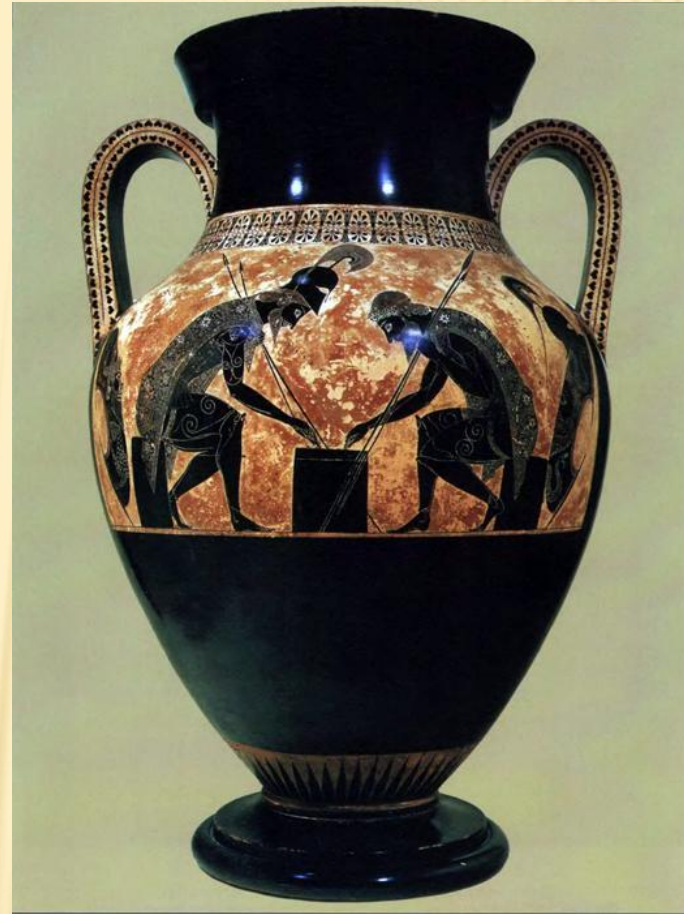
- НАИБОЛЕЕ РАСПРОСТРАНЕННЫМ ВИДОМ ГРЕЧЕСКОГО ХРАМА СТАЛ ..... (ОТ ГРЕЧ. «ПТЕРОС», Т.Е. «ОПЕРЕННЫЙ», ОКРУЖЕННЫЙ ПО ПЕРИМЕТРУ КОЛОННАМИ).**
- ..... ОРДЕР, НАИБОЛЕЕ ЛАКОНИЧНЫЙ И ПРОСТОЙ, ВОПЛОЩАЛ ИДЕЮ МУЖЕСТВЕННОСТИ И СТОЙКОСТИ ХАРАКТЕРА ГРЕЧЕСКИХ ПЛЕМЕН .....**
- НА ЮЖНОМ СКЛОНЕ АКРОПОЛЯ РАСПОЛАГАЕТСЯ....., ГДЕ РАЗЫГРЫВАЛИСЬ ТРАГИЧЕСКИЕ И КОМЕДИЙНЫЕ СЦЕНЫ ИЗ ЖИЗНИ БОГОВ И ЛЮДЕЙ.**

Дайте название  
этим  
скульптурам.  
Что вы можете  
о них сказать?

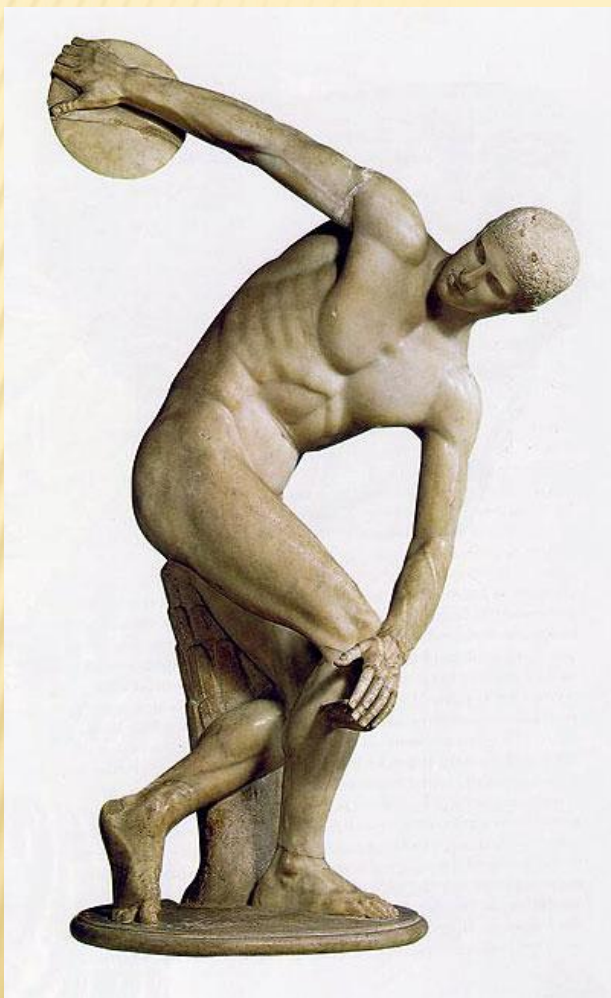


Как называется стиль  
вазописи,  
представленной на  
картинке.

Назовите имя мастера,  
любимыми темами  
росписей которого были  
мифологические сюжеты,  
в особенности подвиги  
Геракла, битвы греков с  
амазонками, сцены  
гомеровской «Илиады»?



**ДАЙТЕ НАЗВАНИЕ ЭТИМ СКУЛЬПТУРАМ. УКАЖИТЕ  
АВТОРОВ.**



**ДАЙТЕ НАЗВАНИЕ ЭТИМ СКУЛЬПТУРАМ.  
УКАЖИТЕ АВТОРОВ.**

