



А.С.Пушкин

**Итоговое занятие по
произведению А.С.Пушкина
«Сказка о мертвой царевне и
семи богатырях»**

Иллюстрации А. Куркина к сказке А.С.Пушкина



Какой фрагмент сказки проиллюстрировал художник?





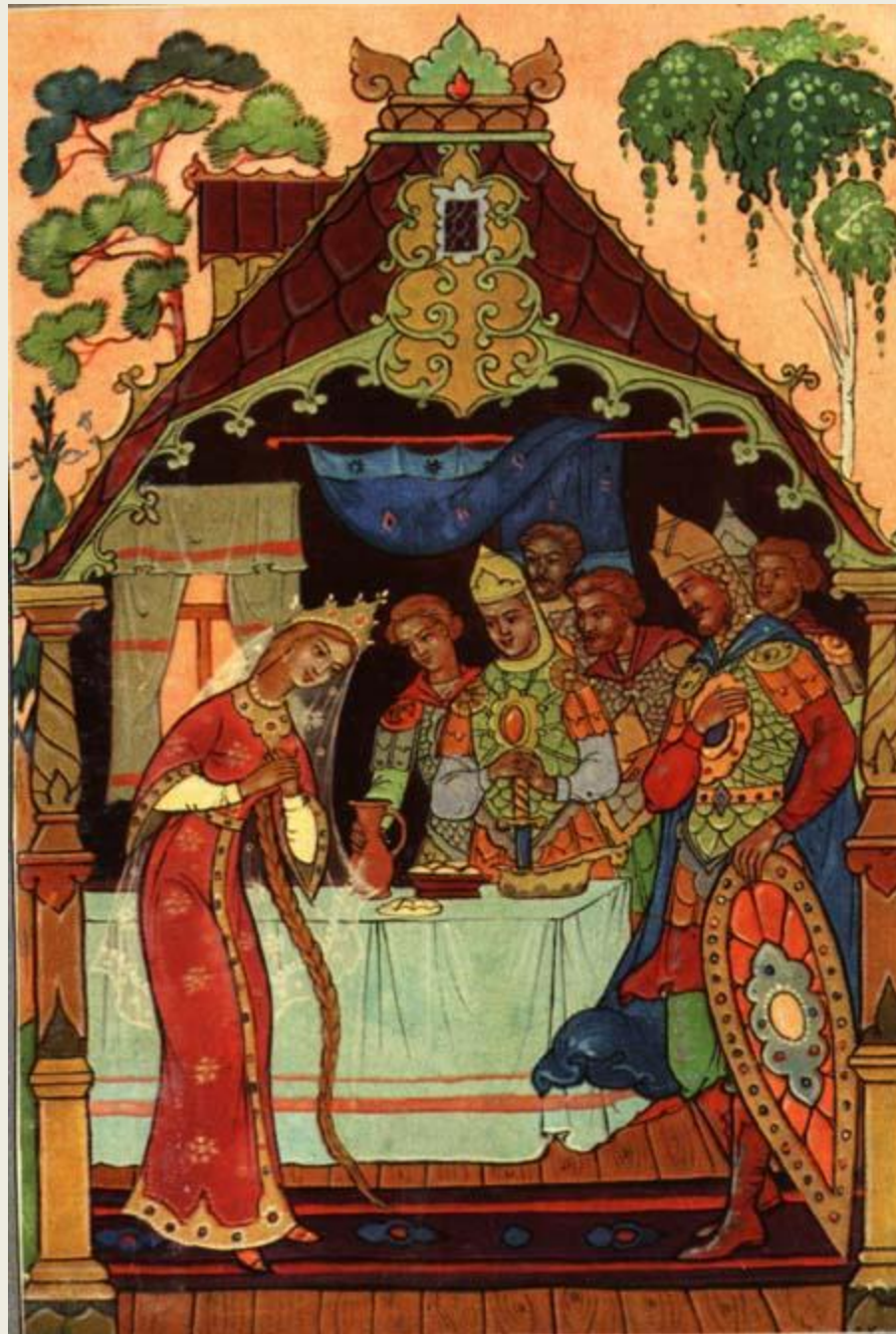




























- «Каждая строчка сказок хранит частицу души поэта...» - писал С.Я. Маршак.
 - Прочитайте на с.114 пояснение к словосочетанию «*Тяжелёшенько вздохнула*»

Словарная работа к «Сказке о мёртвой царевне»

- Значения слова **ЧЁРНЫЙ**:
 1. цвет сажи, угля;
 2. неквалифицированный труд;
 3. испачканный чем-либо;
 4. горестный, безрадостный, тяжёлый;
 5. злостный, коварный, тяжёлый, мрачный.

Словарная работа к «Сказке о мёртвой царевне»

- Укажите, какое значение имеет слово **ЧЁРНЫЙ** в предложении:

Она, **черной** зависти полна,
Бросив зеркальце под лавку,
Призвала к себе **Чернавку**,
И наказывает ей,
Сенной девушке своей,
Весть царевну в глушь лесную
И, связав её, живую
Под сосной оставить там
На съедение волкам.

Словарная работа к «Сказке о мёртвой царевне»

- Слово **ГЛУБОКИЙ** имеет значения:
 1. Находящийся на значительной глубине от поверхности;
 2. Очень сильный, достигший значительной степени.

Словарная работа к «Сказке о мёртвой царевне»

- Какое значение имеет слово **ГЛУБОКИЙ** в следующих предложениях:
Месяц, месяц, мой дружок!
Позолоченный рожок!
Ты встаёшь во тьме **глубокой**,
Круглолицый, светлоокий,
И, обычай твой любя,
Звёзды смотрят на тебя.

Словарная работа к «Сказке о мёртвой царевне»

- Какое значение имеет слово **ГЛУБОКИЙ** в следующих предложениях:

«Постой,-

Отвечает ветер буйный,-

Там за речкой тихоструйной

Есть высокая гора,

В ней **глубокая** нора...»

Словарная работа к «Сказке о мёртвой царевне»

- Какое значение имеет слово **ПОЛОЖИЛА** в следующих предложениях:

...Царица злая,

Ей рогаткой угрожая,

Положила иль не жить,

Иль царевну погубить.

Сотворив обряд печальный,

Вот они во гроб хрустальный

Труп царевны молодой

Положили – и толпой

Понесли в пустую гору.

Словарная работа к «Сказке о мёртвой царевне»

- К выделенным словам найдите **синонимы** и **выпишите** их парами:

Им она не *прекословит*,
Не перечат ей они.

Правду *молвить*, молодица
Уж и впрямь была царица...

Братцы вы мои родные,-
Им царевна говорит...

За невестою своей королевич Елисей
Между тем по свету скачет,
Нет как нет! Он горько *плачет*...

Ветер дале побежал,
Королевич зарыдал...

Словарная работа к «Сказке о мёртвой царевне»

- В приведённых отрывках найдите:

повторения близких по смыслу слов;

постоянные *эпитеты*.

Царь с царицею простился

В путь-дорогу снарядился...

Ждёт-пождёт с утра до ночи

Смотрит в поле, инда очи

Разболелись глядячи

С белой зори до ночи;

Не видать милого друга!

Видит девица, что тут

Люди добрые живут.

Словарная работа к «Сказке о мёртвой царевне»

- Выделенные слова замените такими, которые употребляются в современном литературном языке.

Царь с царицею простился

В путь-дорогу **снарядился**...

Издальче наконец

Воротился царь-отец.

Коль старушка, будь нам мать,

Так и станем **величать**.

Вмиг по речи те **спознали**,

Что царевну принимали...

Словарная работа к «Сказке о мёртвой царевне»

- **Прочитайте** с. 105-107 и найдите обращения.
- **Выпишите** их и **подчеркните** глаголы и прилагательные, характеризующие силы природы, к которым обращается королевич как к живым существам.
 - 1 – солнце
 - 2 – месяц
 - 3 – ветер

Сопоставление

«Спящей царевны» Жуковского и «Сказки о мёртвой царевне» Пушкина

- 1. Из-за чего произошли печальные события?
- 2. Кто исполнитель злой воли?
- 3. Кто помогает «смягчить» наказание?
- 4. Как и кем снято проклятие?
- 5. Сопоставьте финалы сказок.

Домашнее задание

- Часть 2, с.195 – статья об Х.К.Андерсене.
- Вспомнить содержание сказки «Снежная королева».

