

# Дорожные знаки





# Группы дорожных знаков



## Предупреждающие

Информируют о приближении к опасному участку



## Запрещающие

Вводят или отменяют определенные ограничения



## Предписывающие

Показывают направление движения



## Информационно-указательные

Указывают где находится тот или иной объект



## Знаки сервиса

Информируют о расположении соответствующих объектов



**Предупреждающие**



**Запрещающие**



**Предписывающие**



**Информационно-указательные**



**Знаки сервиса**



# ПРЕДУПРЕЖДАЮЩИЕ



**Дети**



**Пересечение с  
трамвайной  
линией**



**Пешеходный  
переход**



**Дорожные  
работы**



**Пересечение  
с велосипедной  
дорожкой**

# Запрещающие



**Пересечение  
с велосипедной  
дорожкой**



**Движение  
пешеходов  
запрещено**



**Движение  
мотоциклов  
запрещено**



**Въезд  
запрещен**



**Движение  
запрещено**

# Предписывающие



**Движение  
прямо**



**Круговое  
движение**



**Велосипедная  
дорожка**



**Движение  
направо**



**Пешеходная  
дорожка**

# Информационно-указательные



**Место стоянки**



**Пешеходный  
переход**



**Подземный  
пешеходный  
переход**



**Место  
остановки  
автобуса**



**Место  
остановки  
трамвая**



# Знаки сервиса



Пункт первой  
медицинской  
помощи



Пункт  
питания



Телефон



Питьевая  
вода



Место  
отдыха

Нарисуйте в пустые ячейки правильные дорожные знаки



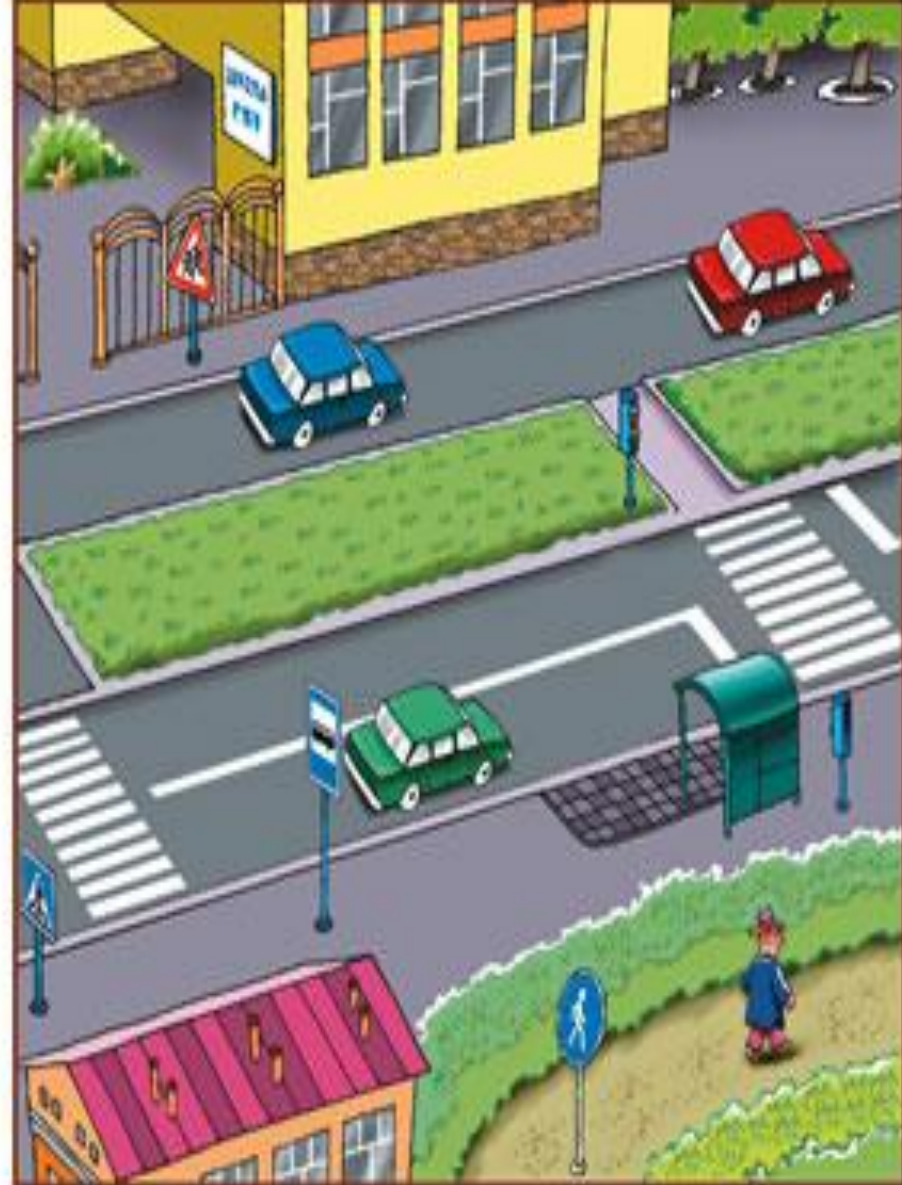
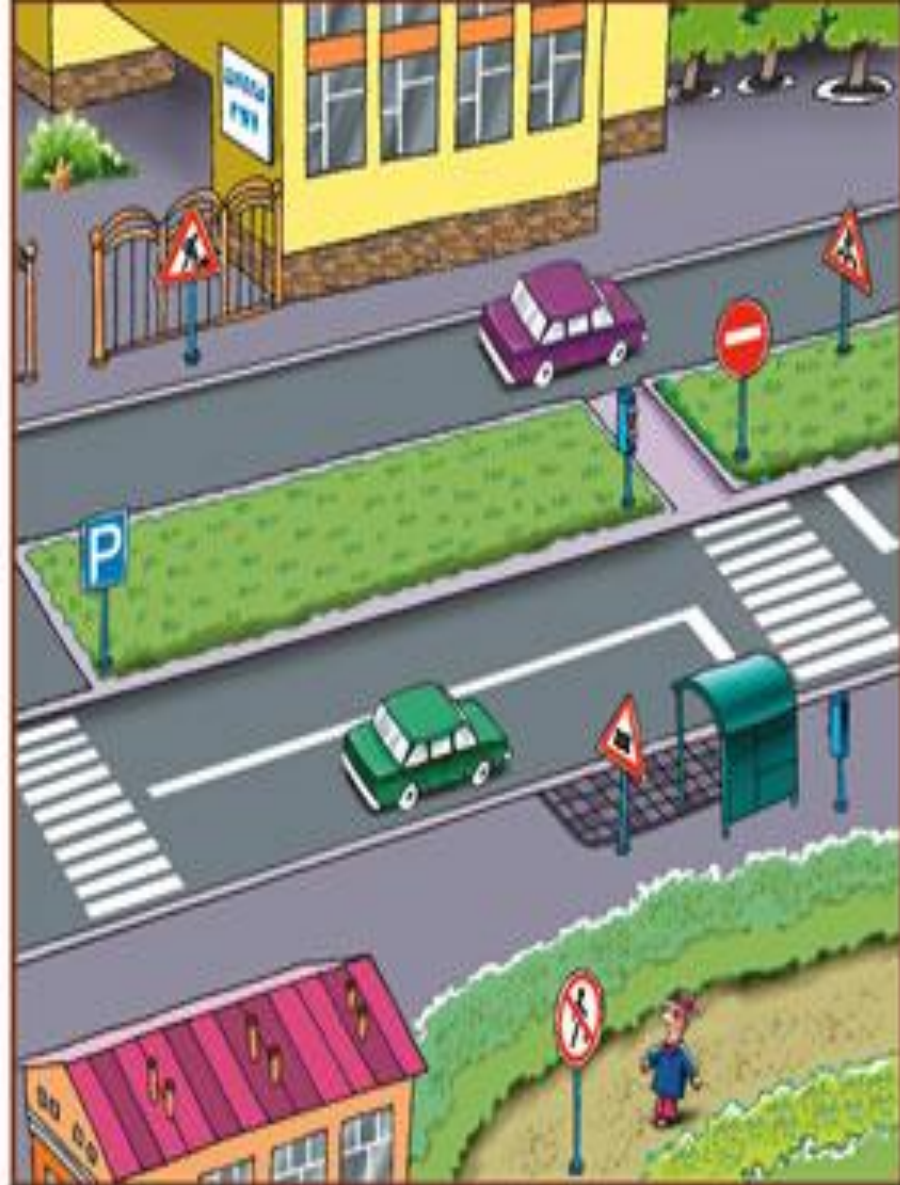




1







На каком рисунке знаки размещены правильно, а на каком нет?  
Помогите найти для каждого знака правильное место.



# 1. Как расположены цвета у светофора?





## 2. Как выглядят предупреждающие знаки?



**3. Какой из указанных знаков устанавливается непосредственно у пешеходных переходов?**

A)



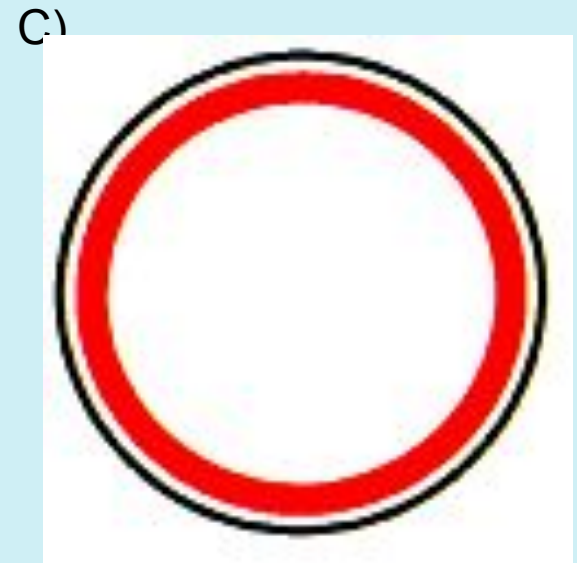
B)



C)



## 4. Какой знак называется «Движение запрещено»?



## 5. Какой из указанных знаков не относится к знакам сервиса?

A)



B)



C)



**6. Можно ли переходить дорогу  
при красном сигнале  
светофора?**



# 7. Какой из указанных знаков относится к группе запрещающие знаки?

A)



B)



C)





## 8. Какая группа знаков информирует о приближении к опасному участку дороги...

- A) Запрещающие
- B) Предупреждающие
- C) Информационно-указательные



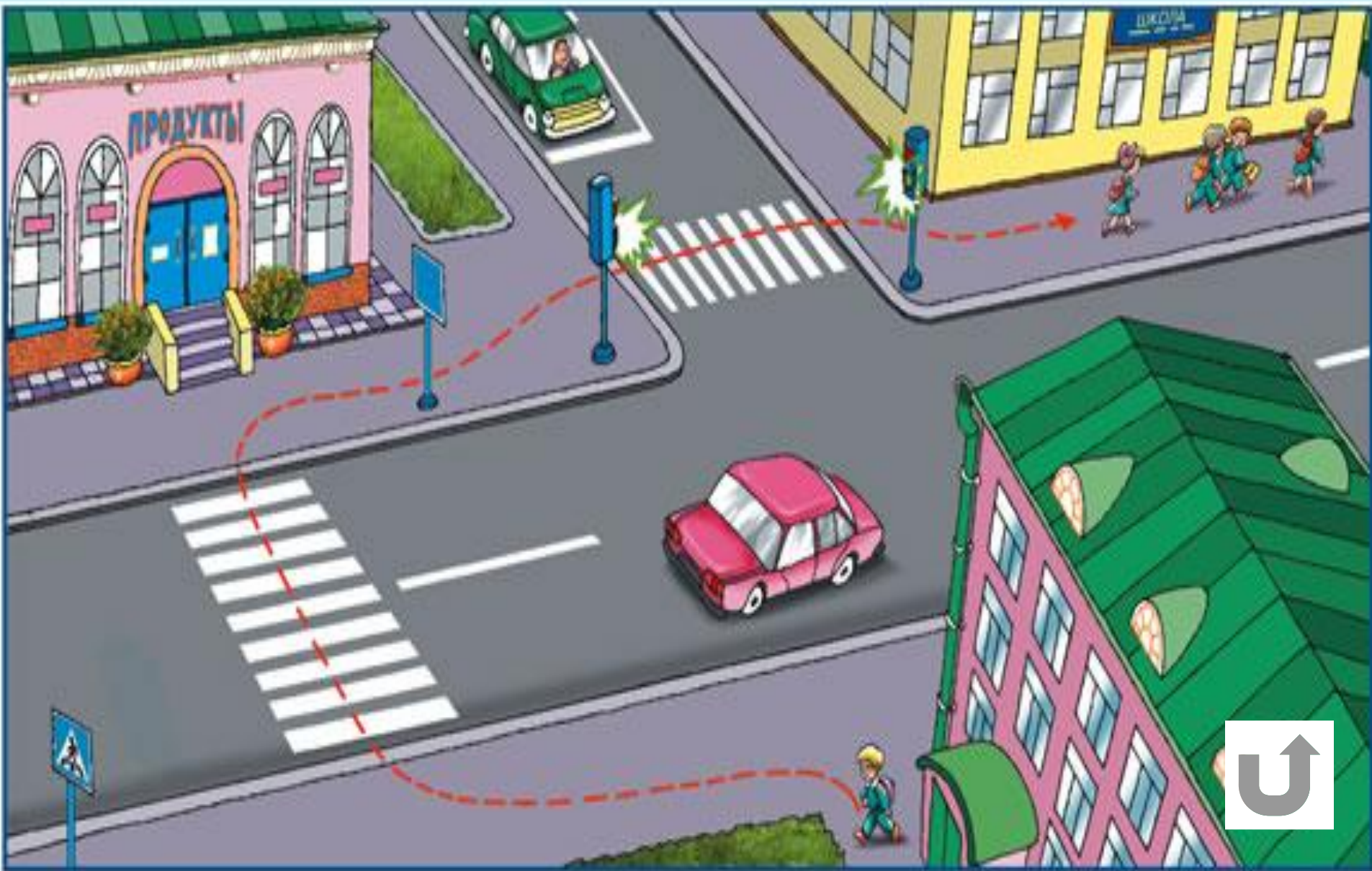
## 9. Что означает данный дорожный знак?



- A) Движение по велосипедной дорожке
- B) Движение запрещено
- C) Показывает направление движения

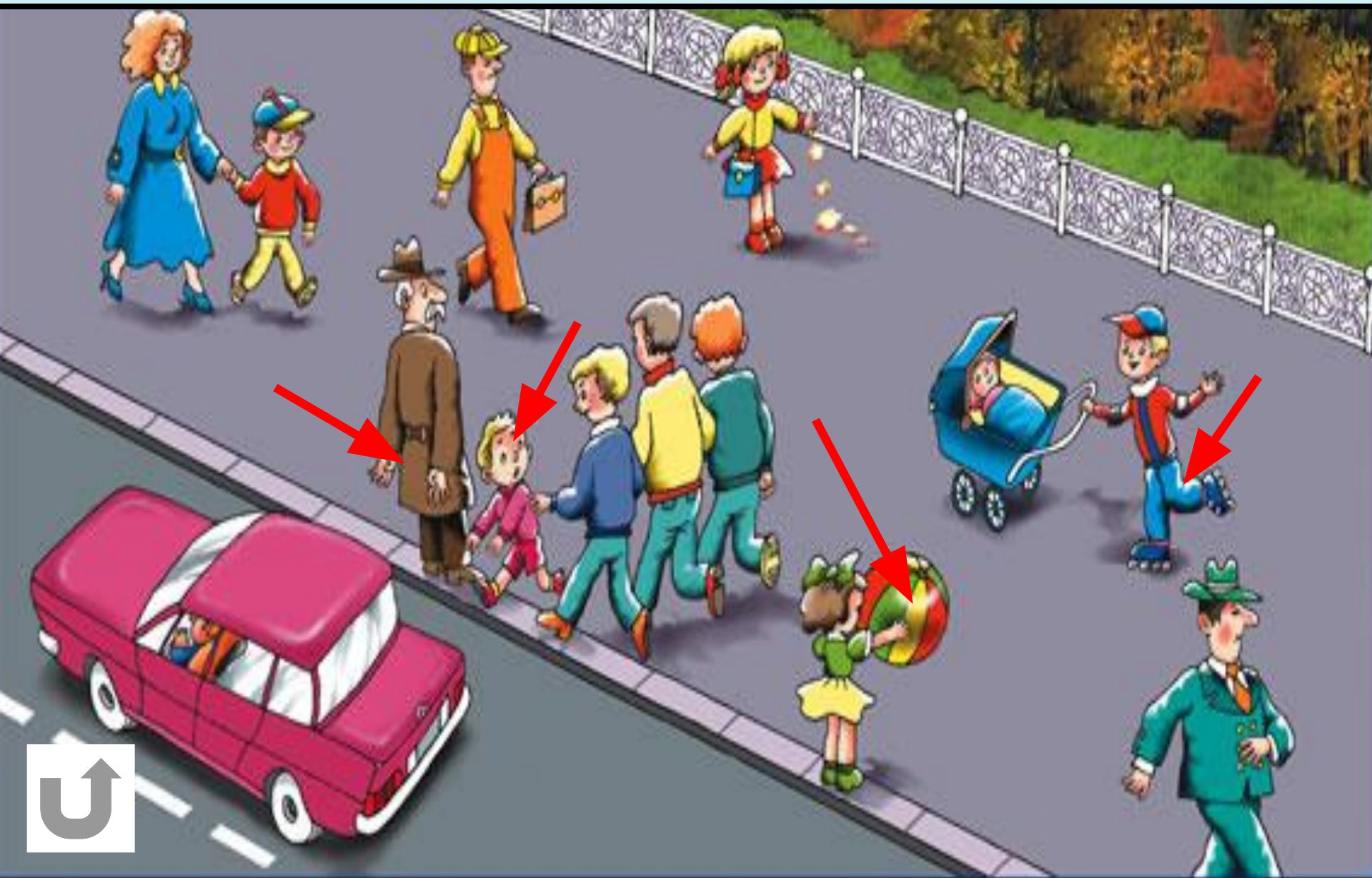


10. Правильно ли мальчик выбрал себе дорогу в школу? Найдите и покажите опасные места на его пути.





11. Кто из персонажей плаката ведет себя неправильно? Как бы вы поступили на его месте?

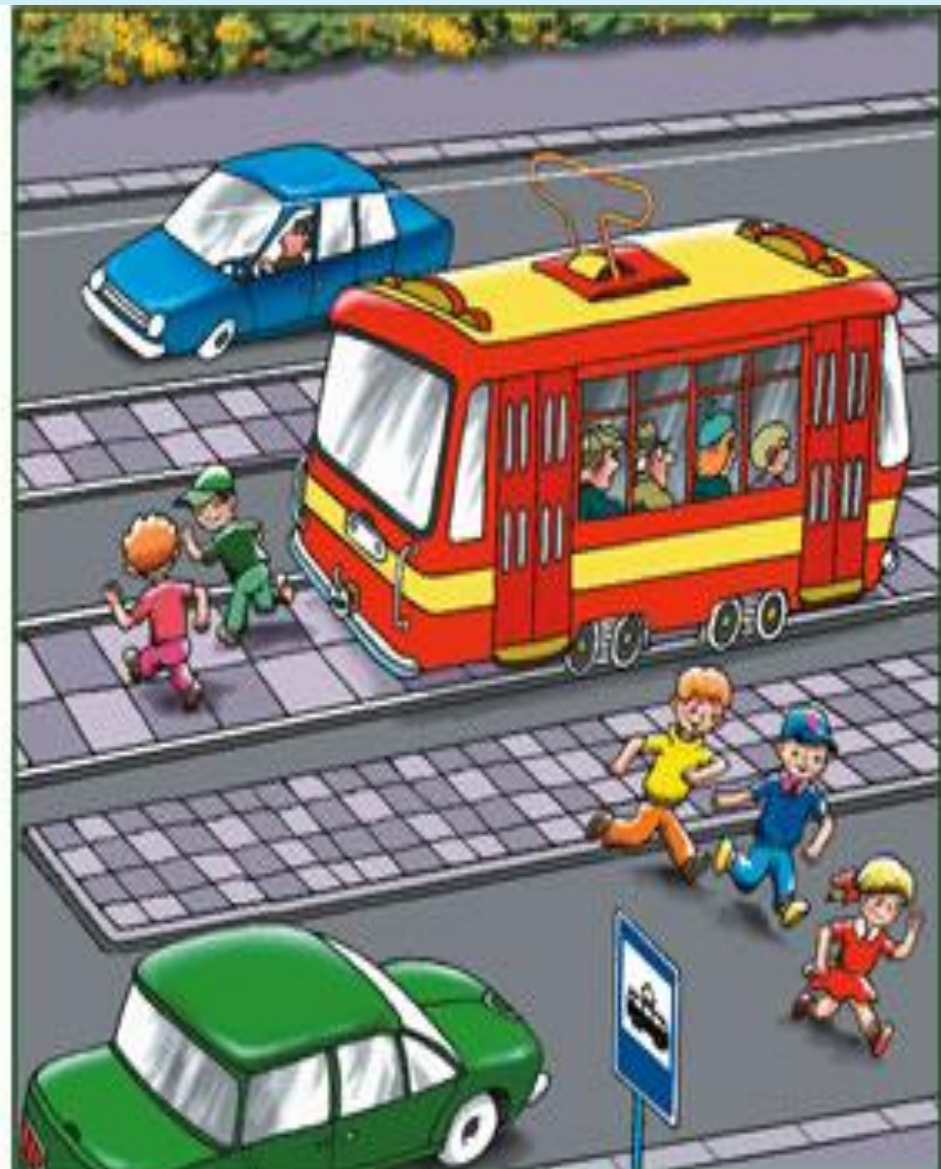


# 12. Как выглядят запрещающие знаки?





На каком рисунке дети нарушают правила дорожного движения?



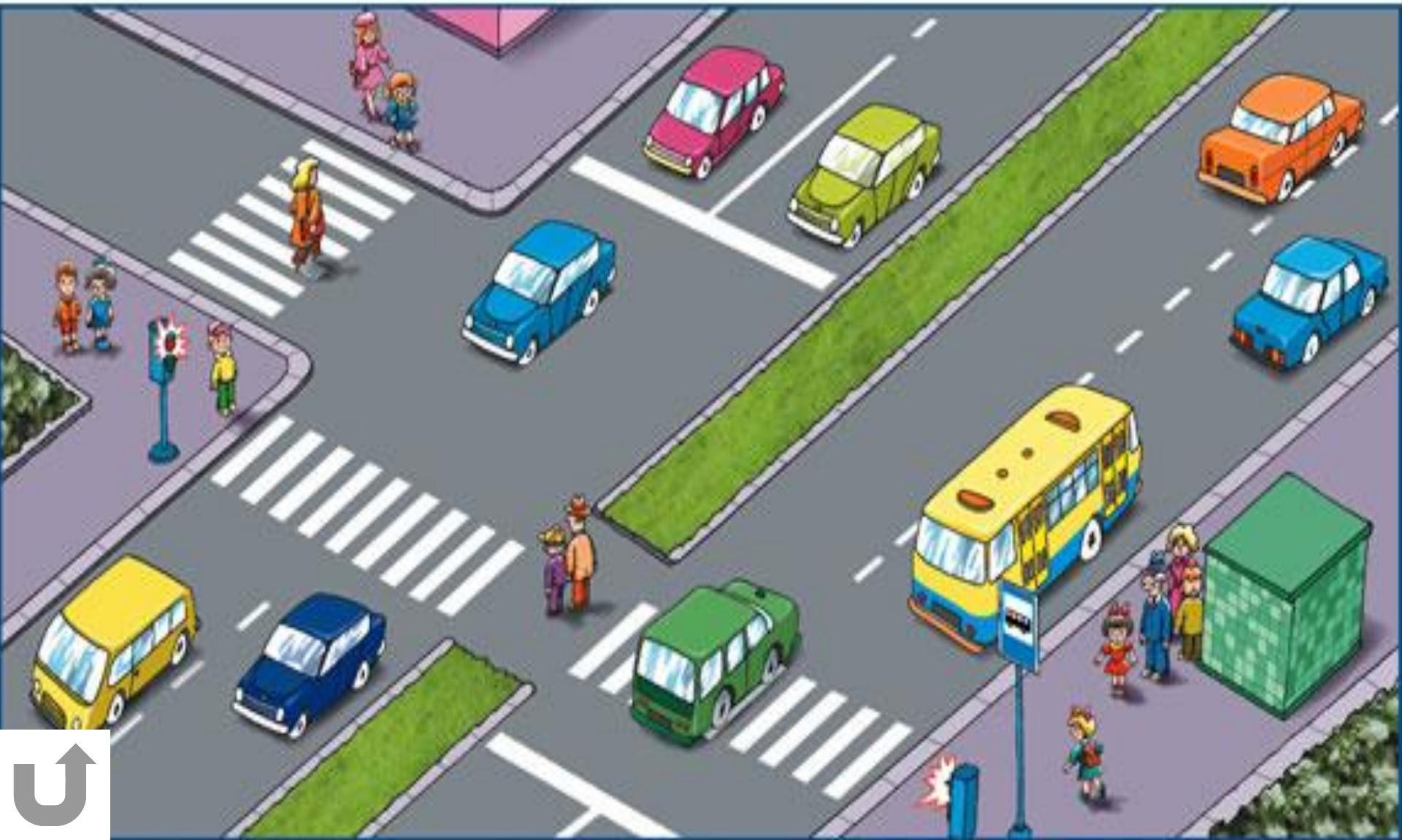


**Кто из детей ведет себя неправильно?**





**Покажите тротуар, светофор, перекресток, дорожные знаки.**



**Какой из знаков относится к группе «Знаки сервиса»**

