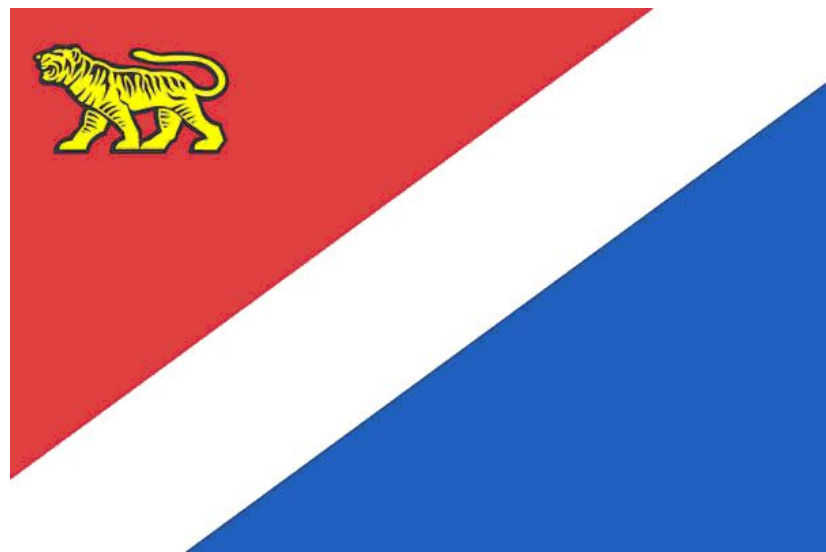


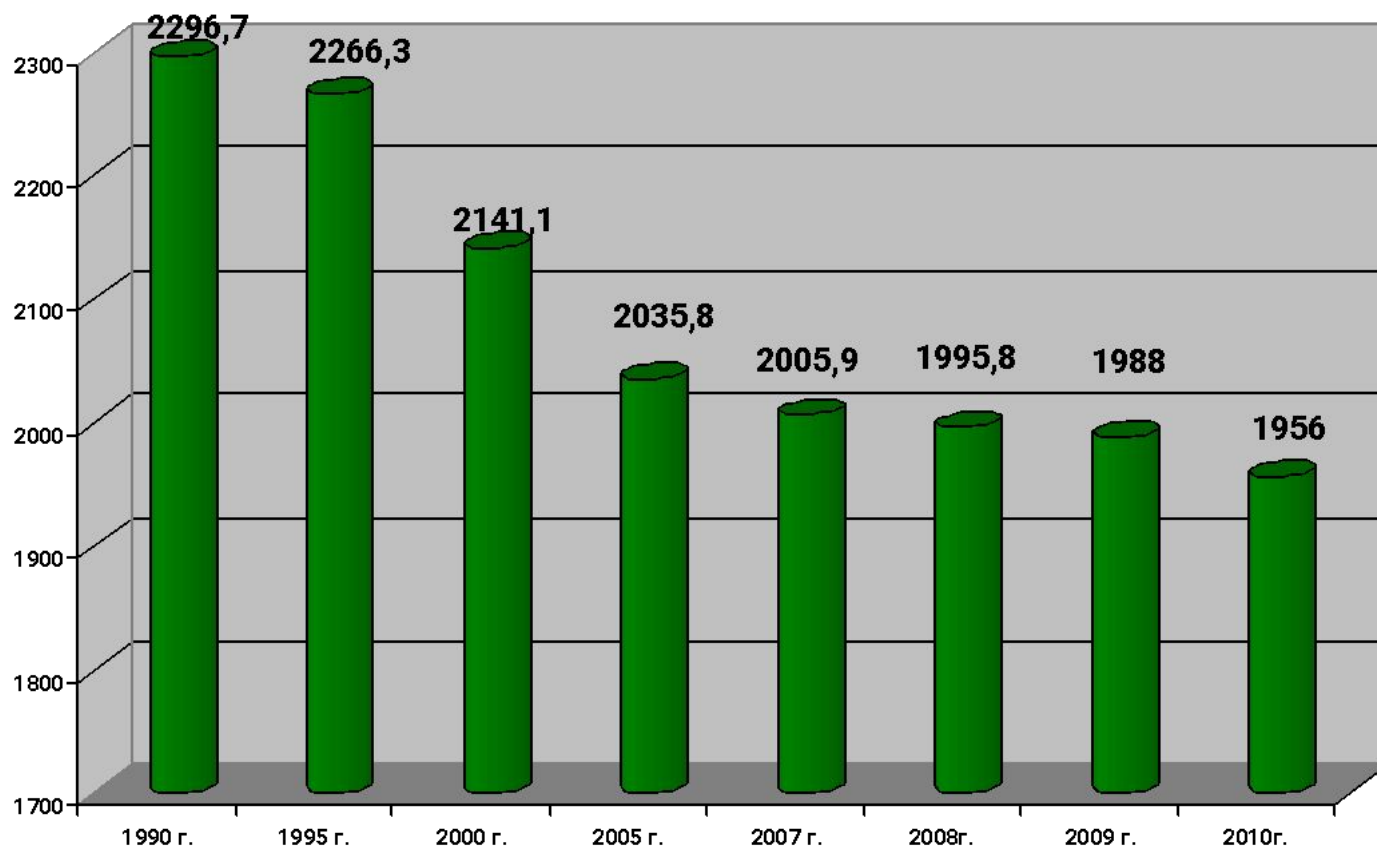


Население Приморского края



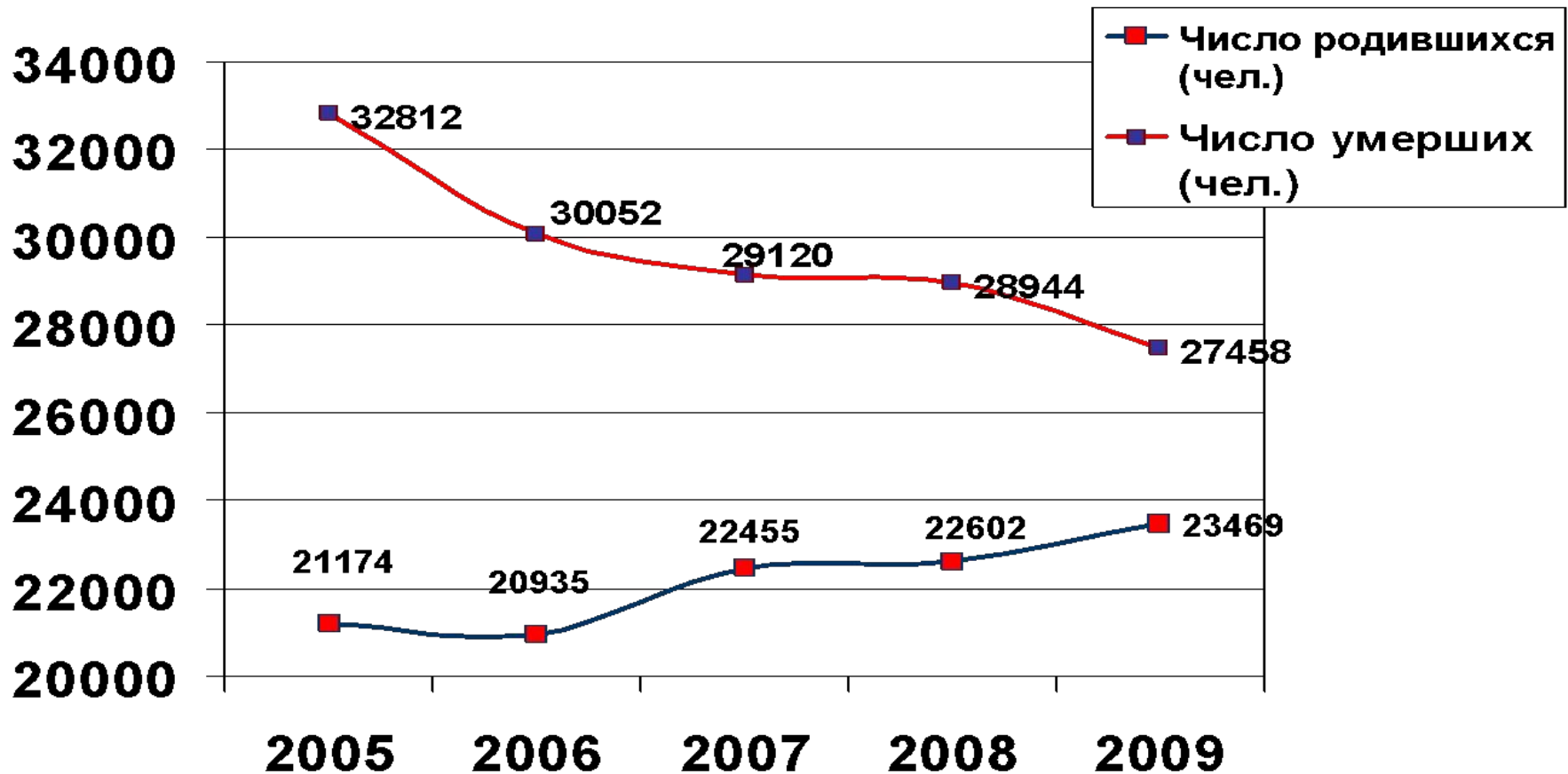
- **Цели урока:**
- **1) Обучающая:** актуализировать личностный интерес учащихся к изучению темы; помочь учащимся раскрыть особенности населения Приморья.
- **2) Развивающая:** создать условия для формирования практических умений использовать наглядный материал как источник информации, анализировать статистические материалы.
- **3) Воспитательная:** обеспечить условия для развития познавательного интереса к изучению географии родного края; чувства патриотизма и любви к своему краю.

Динамика численности населения Приморского края (тыс.чел)



Какова численность населения нашего края по данным переписи 2010 года? По диаграмме проследите динамику изменения численности населения. Сделайте выводы.

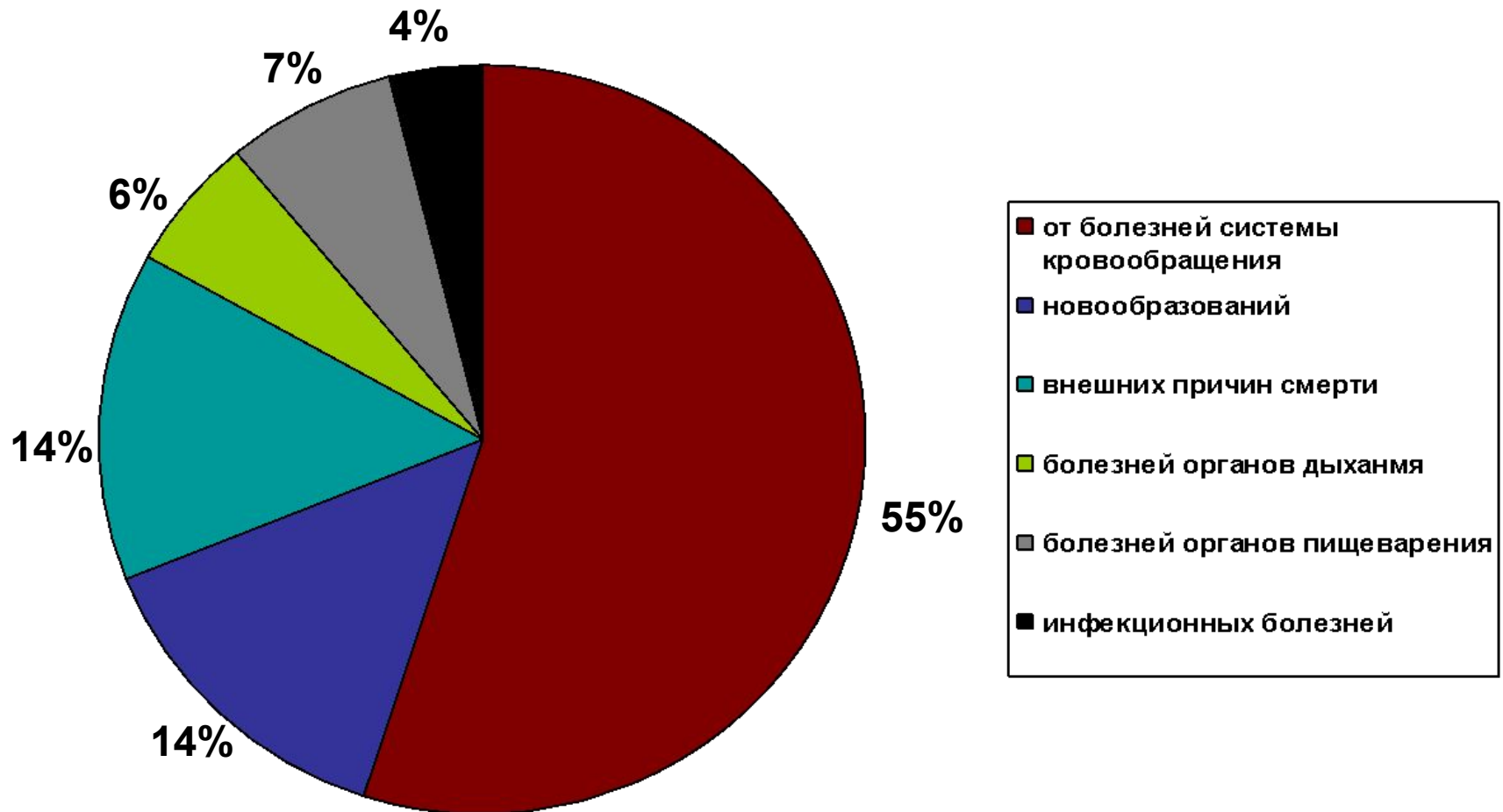
Динамика рождаемости и смертности населения в Приморье.



Сопоставьте графики рождаемости и смертности на территории Приморья. Сделайте выводы. Объясните, с какими причинами связаны изменения в рождаемости населения Приморья.

Дайте анализ диаграммы. Обратите внимание на высокую долю данных «внешние причины смерти». Как вы думаете, с чем связана повышенная смертность населения по этой причине.

Характеристика умерших по причинам смерти.



Естественный прирост (убыль) населения (чел).

Год	Число родившихся (чел)	Число умерших (чел)	Естественный прирост (убыль) (чел)
2004	21598	31112	
2005	21174	32812	
2006	20935	30052	
2007	22455	29112	
2008	22602	28944	
2009	23469	27458	

Установите особенности естественного движения населения в Приморье. Сделайте выводы.

Сделайте вывод о половом составе населения в Приморье. Как вы думаете, в каких районах края преобладает женское население, а в каких мужское? Почему? Для ответа используйте учебник «География Приморского края» (с.89).

Половой состав населения .



- **Соотношение мужчин и женщин несколько ухудшилось в связи с высокой преждевременной смертностью мужчин.**
- **Так, только за 2010 год, количество умерших мужчин составило 15.5 тысячи человек, что составляет 55.5% от всех умерших, причем 7.2 тысячи мужчин умерло в трудоспособном возрасте (до 60 лет).**



Распределение городского и сельского населения по полу (на 1.01.2009 г.)

Городское население	Городское население	Сельское население	Сельское население
М	Ж	М	Ж
707129	790980	243366	246533

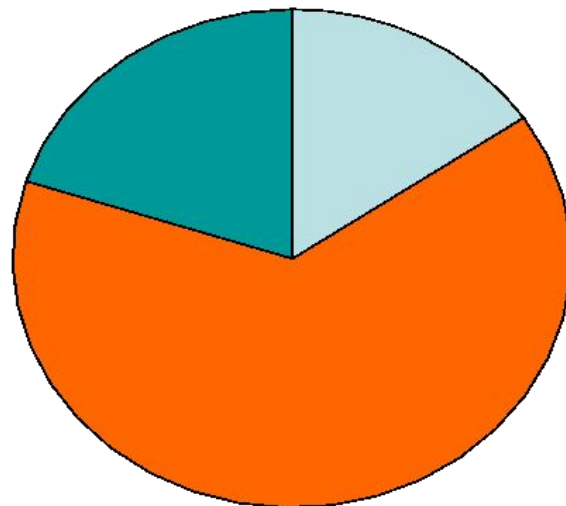
Сделайте выводы о соотношении городского и сельского населения в Приморье. Почему в крае наблюдается преобладание женского населения.


- **Продолжается отток населения из сельской местности. Это связано с формированием более комфортных условий проживания в крупных городах и "поисками лучшей жизни". Одной из характерных черт этого процесса является значительное количество заброшенных домов, в которых, по регистрационным данным, продолжают числиться мигрировавшие граждане.**



- **Возрастная структура населения складывается под воздействием процессов рождаемости и смертности, происходивших в прошлом. Заметное влияние на возрастную структуру оказывает и миграция.**

Возрастной состав населения (чел).



-  **моложе трудоспособного возраста-308178 чел.**
-  **в трудоспособном возрасте-1280249 чел.**
-  **старше трудоспособного возраста-399581 чел.**

Какие возрастные группы преобладают в возрастной структуре населения Приморья?

Численность пенсионеров (тыс.чел)

2004	2005	2006	2007	2008	2009
504	506	507	511	513	518

Дайте анализ таблицы «Численность пенсионеров». Сделайте выводы.

	2000	2005	2006	2007	2008
Численность пенсионеров в расчете на 1000 человек населения, человек	231	250	253	256	258
Численность занятых в экономике, приходящихся на одного пенсионера, человек	1,94	1.94	1,93	1,93	1,93

Практически каждый четвертый житель края состоит на учете в Приморском отделении Пенсионного фонда РФ: это пенсионеры по старости, инвалиды, потерявшие кормильца, получающие социальную пенсию. На каждого пенсионера приходится менее двух человек, занятых в экономике.

Миграции населения

	2005	2006	2007	2008	2009
Прибывшие	24784	26402	27520	29617	24881
Выбывшие	29391	30897	30944	30538	26930
Прирост (убыль -)					

Заполните четвертую строку таблицы. Сделайте выводы.

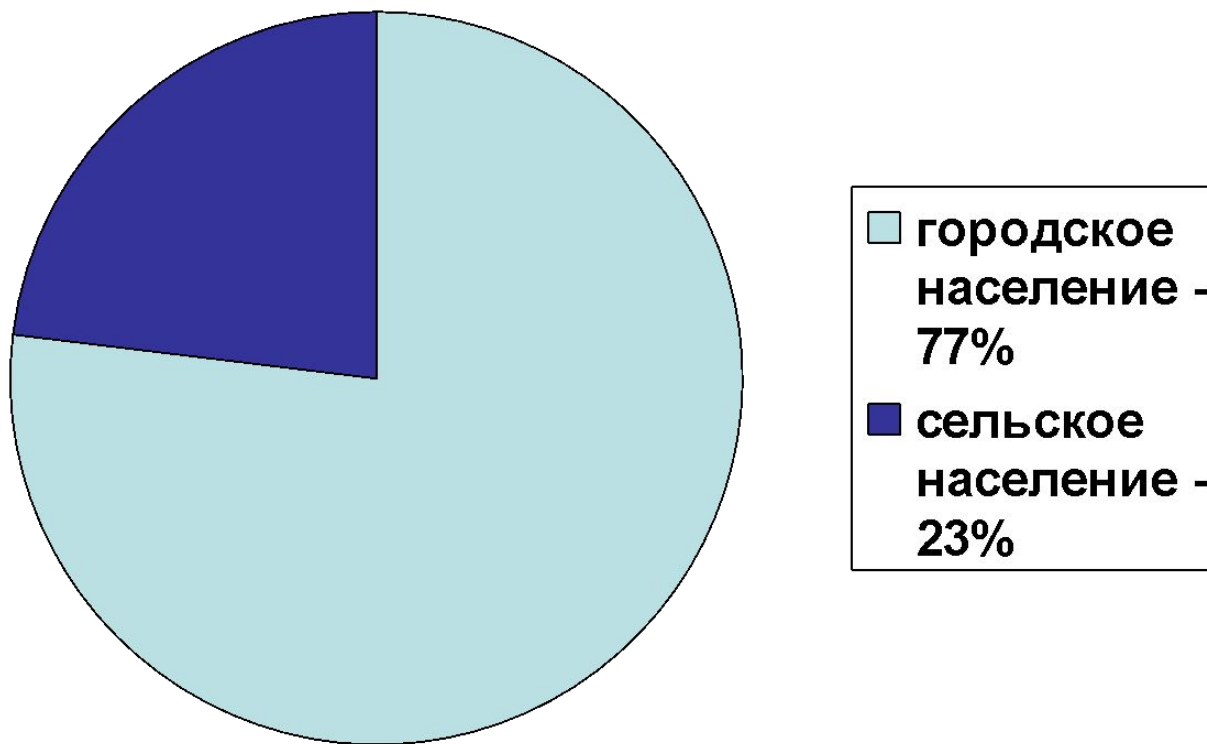
- **Расчеты показали, что в крае наблюдается миграционная убыль населения.**
- **Одна из главных причин – дороговизна и неблагоприятные социально-экономические условия жизни, низкая оплата труда, острая нехватка жилья.**
- **В общей численности убывающего населения преобладает молодежь. Немаловажное значение имеет тот факт, что в связи с сокращением армии увеличился отток в западные районы семей военнослужащих.**

- **В общей численности прибывающего населения преобладают переселенцы из бывших республик СССР – Закавказья и Средней Азии. Главный мотив прибытия в Приморский край – экономический (поиски работы).**

Миграционное движение населения в крае крайне неравномерно. Среди городов наиболее значительный отток населения наблюдается из гг.Дальнереченска и Большого Камня, среди районов - из Ольгинского, Хасанского, Лазовского и Яковлевского. В то же время в некоторых городах и районах миграционное движение все еще способствует росту населения. Это – Партизанск, Уссурийск, Владивосток, Артем, Спасский, Михайловский и другие районы.

Продолжается отток населения из сельской местности. Это связано с формированием более комфортных условий проживания в крупных городах и "поисками лучшей жизни". Одной из характерных черт этого процесса является значительное количество заброшенных домов, в которых, по регистрационным данным, продолжают числиться мигрировавшие граждане.

Соотношение городского и сельского населения в Приморье.



Сделайте вывод о соотношении городского и сельского населения в крае.

Распределение городского и сельского населения по полу (на 1.01.2009 г.)

Городское население	Городское население	Сельское население	Сельское население
М	Ж	М	Ж
707129	790980	243366	246533

В целом, в крае наблюдается перевес городского населения над сельским. В городах разница в перевесе женского населения над мужским гораздо выше, чем в сельской местности.

- **Найдите на карте города нашего края. Используя учебник «География Приморского края» и дополнительные источники информации, составьте краткую характеристику городов.**
- **Аналогичное задание сделайте для наиболее важных поселков городского типа.**

Размещение населения.

- **Вспомните, как определить среднюю плотность населения.**
- **1988 тыс.чел : 165, 9 тыс.км=11,9 чел на км².**
- **Средняя плотность населения края – 12 чел. на км².**
- **Население размещено неравномерно. Самая высокая плотность в четырехугольнике городов Уссурийск – Владивосток – Находка - Артем. По карте «Атлас Приморского края» установите, чему здесь равна плотность населения.**

- **Довольно высокая плотность населения наблюдается на Приханкайской равнине – 20-25 чел. на км².**

- **В горных районах плотность населения низкая – 1 чел. на км².**

- **Используя картодиаграмму на с.83 учебника «География Приморского края» определите плотность населения в различных административных районах края.**

- **Изучите таблицу «Национальный состав населения Приморского края».**
- **Сделайте вывод о национальном составе населения Приморья.**
- **Какие народы в Приморье представлены наиболее широко?**
- **На примере своего населенного пункта расскажите, как в последнее время изменился национальный состав в вашем городе или поселке.**

Национальный состав населения Приморского края

Национальность	Численность (чел)	% от общего
Русские	1 861 808	89,89%
Украинцы	94 058	4,54%
Корейцы	17 899	0,86%
Татары	14 549	0,70%
Белорусы	11 627	0,56%
Армяне	5 641	0,27%
Азербайджанцы	4 411	0,21%
Мордва	4 307	0,21%
Китайцы	3 840	0,19%
Немцы	3 578	0,17%
Чуваши	3 287	0,16%
Молдаване	2 288	0,11%
Башкиры	2 101	0,10%
Узбеки	1 634	0,08%
Казахи	1 296	0,06%
Марийцы	1 151	0,06%
Удмурты	1 130	0,05%
Поляки	1 060	0,05%
Евреи	1 059	0,05%

Места

компактного проживания
коренных народов

Приморья

- удэгейцев
- нанайцев
- тазов



Заполните таблицу:

Коренные народы	Районы проживания

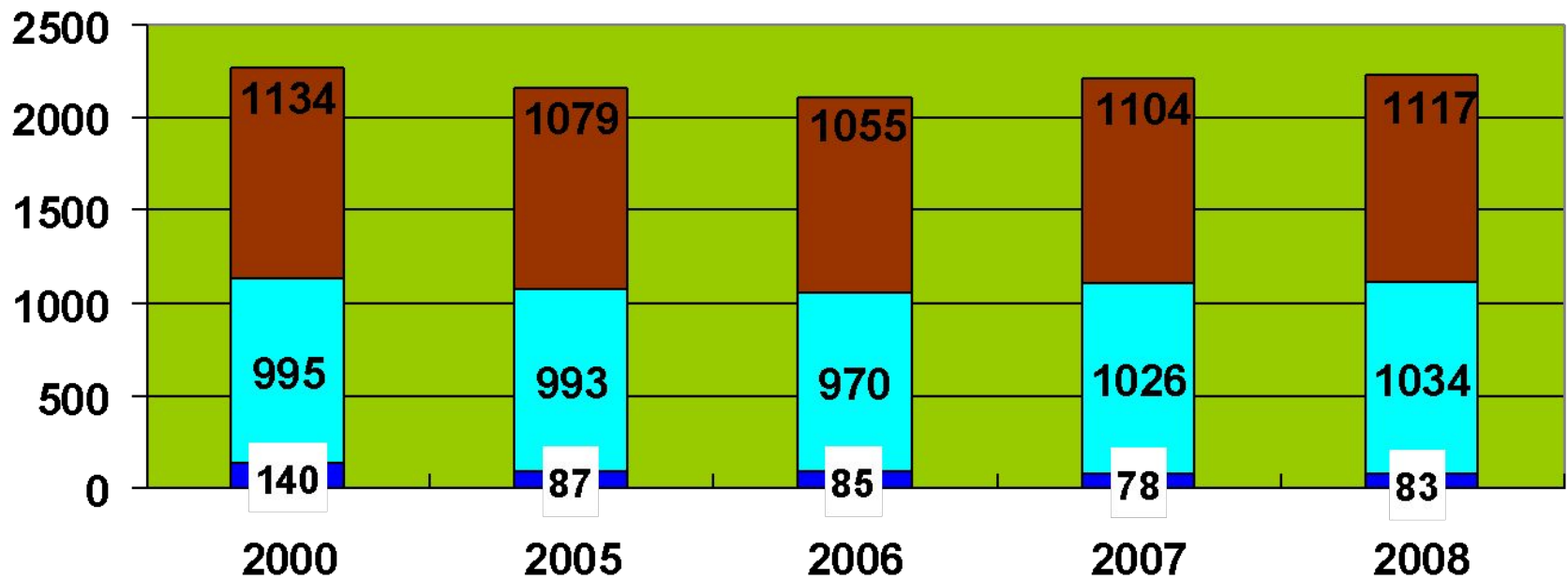
Трудовые ресурсы

- **Распределение занятого населения по отраслям хозяйства и основным секторам экономики зависит от сложившейся структуры хозяйства. Основная часть трудовых ресурсов края занята в промышленности и на транспорте. Среди промышленных рабочих выделяются рыбаки, судоремонтники, лесорубы, шахтеры и горнопроходчики. Среди транспортников - кадры морского флота.**
-

Трудовые ресурсы.

По диаграмме определите, как изменялись различные группы трудовых ресурсов.


Выскажите предположения о причинах такого изменения.



По кратким описаниям определите, о чем идет речь.
1. Город – пограничник. Основан забайкальскими казаками в 1859 году. Сначала поселение носило название станица Графская, позже – название реки, на которой он расположен, затем после событий в 1969 году на о. Даманский и река и город получили новые названия.

1. Уссурийск;
2. Дальнереченск;
3. Партизанск;
4. Спасск.

**2. Один из молодых городов Приморья.
Статус города получил в конце XX века.
Всегда был горнопромышленным и
сельскохозяйственным центром.**

-  **1.Дальнегорск;**
- 2.Дальнереченск;**
- 3.Большой Камень;**
- 4.Артем.**

3. Один из старейших городов Приморья (статус города получил еще в конце XIX века), название которого неоднократно менялось. Одно время город носил имя видного партийного и государственного деятеля, Героя Гражданской войны. Но его экономическое значение всегда остается высоким. Город неоднократно признавался одним из озелененных городов России.

- 1. Артем;**
- 2. Фокино;**
- 3. Лесозаводск;**
- 4. Уссурийск.**



4. В названии этого города отражена основная черта географического положения, цель его основания.

1. Большой Камень;

2. Дальнереченск;

 **3. Владивосток;**

4. Арсеньев.

5. Второй по значению в Приморье и на Дальнем Востоке морской международный порт.

1. Владивосток;



2. Находка;

3. Фокино;

4. Уссурийск.

6. Этот город носит имя известного исследователя Уссурийского края.

1. Фокино;

2. Артем;

 **3. Арсеньев;**

4. Спасск

**7. Самый молодой город в Приморье.
Город возник на месте поселка,
который в народе окрестили «Тихас».**

1. Дальнегорск;

2. Большой Камень;

3. Партизанск;

4. Фокино.



**8. Город, носящий имя
революционера, российского
политического деятеля.**

1. Уссурийск;

 **2. Артем;**

3. Арсеньев;

4. Фокино.

9.Приморский город, второй по значению энергетический центр нашего края. Образован в конце XIX века на месте небольшого шахтерского поселка. Сейчас один из важнейших топливных центров Приморья.

1. Дальнегорск;

2. Артем;

3. Лучегорск;

4. Партизанск.



10. Город, крупнейший центр стройиндустрии Приморья.



- 1. Спасск;**
- 2. Уссурийск;**
- 3. Лесозаводск;**
- 4. Владивосток.**

**11. Один из молодых городов
Приморского края. Центр военного
судостроения и судоремонта. Здесь,
на заводе «Звезда», реконструируют и
утилизируют атомные подводные лодки.**

- 1. Находка;**
- 2. Фокино;**
- 3. Большой Камень;**
- 4. Владивосток.**



12. Город расположен в месте пересечения р. Усури с Транссибирской ж.д. магистралью. Центр деревообработки.

1. Дальнереченск;

 **2. Лесозаводск;**

3. Дальнегорск;

4. Спасск.

13. Практически в центре Приморского края находится:

- 1. Пожига;**
- 2. Любитовка;**
- 3. Ракитное;**
- 4. Ариадное.**



- **Литература.**
- **География Приморского края. 8-9 кл.
Учебное пособие для
образовательных учреждений
общего среднего образования.
Владивосток 2000**
- **Атлас Приморского края.
Владивосток 1998**
- **Интернетресурсы.**

Спасибо

за

ВНИМАНИЕ!