

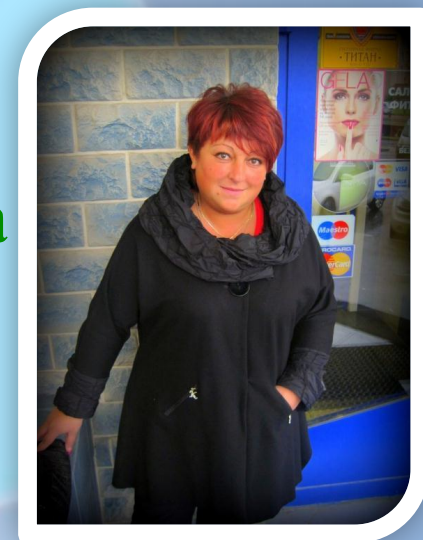


# ПМПК Психолого-медико- педагогическая КОМИССИЯ

на базе ГКСУВУ СОШ №1

**Николаева Марина Владимировна**

**Выступление на  
МЕТОДОБЪЕДИНЕНИИ**



Психолого-медико-педагогическая комиссия (ПМПК) является постоянно действующим советом специалистов спецшколы.

В базе данных ПМПК аккумулируется основная информация о ребенке, что служит основанием для разработки индивидуальных программ реабилитации воспитанников.

Через функционирование ПМПК осуществляется взаимодействие различных служб специального учебно-воспитательного учреждения.

ПМПК в своей деятельности руководствуется нормативными документами РФ.

# Функции ПМПК



| Этапы              | Задачи   | Содержание  | Сроки   | Специалисты  | Документация  |
|--------------------|--|---|---|--|---|
| 1. Диагностический | Осуществление дифференцированной индивидуальной психолого-медико-педагогической диагностики  | Комплексное психолого-медико-педагогическое обследование  | В течении первых 3-х месяца пребывания в спецшколе до установочной ПМПК             | Педиатр, психиатр, социальный педагог, психолог, учителя, дефектолог                 | <ol style="list-style-type: none"> <li>1. Социальная справка</li> <li>2. Паспорт здоровья</li> <li>3. Представление психолога</li> <li>4. Срезовые работы</li> <li>5. Лист первичных рекомендаций специалистов</li> <li>6. Протокол установочной ПМПК</li> </ol>  |
| 2. Адаптационный   | Социально-психологическая адаптация  | Наблюдение за ребенком, оказание социально-психологической помощи и поддержки, определение основных направлений работы с воспитанником по коррекции личностных и поведенческих нарушений  |   | Воспитатели, психолог, социальный педагог, учителя                                   |   |
| 3. Коррекционный   | Коррекция выявленных личных и поведенческих нарушений;<br>Позитивное развитие личности воспитанника;<br>Формирование позитивных ценностей и интересов;<br>Диагностика, контроль промежуточных результатов коррекционной работы<br>Выявление и развитие резервных возможностей воспитанника | Создание педагогически-целесообразной среды для проведение коррекционной работы.<br>Динамическое наблюдение за воспитанником, проведение групповых и индивидуальных коррекционных занятий, психотерапевтических сеансов, проведение лечебно-оздоровительных мероприятий.<br>Проведение реабилитационной работы с семьей воспитанника для восстановления нарушенных внутрисемейных отношений | Весь период пребывания воспитанника в спецшколе; ПМПК – не реже 1 раза в полугодие; | Учителя, воспитатели, психолог, социальный педагог, психотерапевт, педиатр           | <ol style="list-style-type: none"> <li>1. Планы индивидуального сопровождения</li> <li>2. Планы реабилитационной работы специалистов</li> <li>3. Срезовые работы</li> <li>4. Карты наблюдения</li> <li>5. Схема анализа нарушений поведения</li> <li>6. Сводная ведомость диагностических оценок ПМПК</li> <li>7. Протоколы диагностических ПМПК</li> </ol> |
| 4. Обобщающий      | Анализ проведенной коррекционной работы применяемых форм и методов, оценка личностных изменений воспитанника   | Обобщение психолого-медико-педагогических данных об эффективности проведенной работы. Подготовка рекомендаций по дальнейшему обучению, воспитанию и социально-психологической реабилитации подростка.   | Не позднее чем за месяц до выпуска воспитанника                                     | Учителя, воспитатели, психолог, социальный педагог, психиатр, психотерапевт, педиатр | <ol style="list-style-type: none"> <li>1. Выпускная характеристика</li> <li>2. Рекомендации по дальнейшему обучению, воспитанию и социально-психологической реабилитации подростка.</li> </ol>  |

# 1. Диагностический этап

1. Задачи: осуществление дифференцированной индивидуальной психолого-медико-педагогической диагностики
2. Содержание: комплексное психолого-медико-педагогическое обследование.
3. Сроки: в течении первых 3-х месяца пребывания в спецшколе до установочной ПМПК.
4. Специалисты: педиатр, психиатр, социальный педагог психолог, учителя, дефектолог.
5. Документы: социальная справка, паспорт здоровья, представление психолога, срезовые работы, лист первичных рекомендаций специалистов, протокол установочной ПМПК.

## 2. Адаптационный этап

1. Задачи: социально-психологическая адаптация.
2. Содержание: наблюдение за ребенком, оказание социально-психологической помощи и поддержки, определение основных направлений работы с воспитанником по коррекции личностных и поведенческих нарушений.
3. Сроки: в течении первых 3-х месяца пребывания в спецшколе до установочной ПМПК.
4. Воспитатели, психолог, социальный педагог, учителя.
5. Документы: социальная справка, паспорт здоровья, представление психолога, срезовые работы, лист первичных рекомендаций специалистов, протокол установочной ПМПК.

# 3. Коррекционный этап

## 1. Задачи:

- коррекция выявленных личных и поведенческих нарушений; Позитивное развитие личности воспитанника;
- Формирование позитивных ценностей и интересов;
- Диагностика, контроль промежуточных результатов коррекционной работы
- Выявление и развитие резервных возможностей воспитанника

## 2. Содержание:

- создание педагогически-целесообразной среды для проведения коррекционной работы;
- Динамическое наблюдение за воспитанником, проведение групповых и индивидуальных коррекционных занятий, психотерапевтических сеансов, проведение лечебно-оздоровительных мероприятий;
- Проведение реабилитационной работы с семьей воспитанника для восстановления нарушенных внутрисемейных отношений ;

## 3. Сроки:

- весь период пребывания воспитанника в спецшколе;
- ПМПК – не реже 1 раза в полугодие;

## 4. Специалисты: Учителя, воспитатели, психолог, социальный педагог, психотерапевт, педиатр.

## 5. Документы: планы индивидуального сопровождения, планы реабилитационной работы специалистов, срезные работы, карты наблюдения, схема анализа нарушений поведения, сводная ведомость диагностических оценок ПМПК, протоколы диагностических ПМПК.

## 4. Обобщающий этап

1. Задачи: анализ проведенной коррекционной работы применяемых форм и методов, оценка личностных изменений воспитанника.
2. Содержание:
  - обобщение психолого-медико-педагогических данных об эффективности проведенной работы;
  - подготовка рекомендаций по дальнейшему обучению, воспитанию и социально-психологической реабилитации подростка;
3. Сроки: не позднее чем за месяц до выпуска воспитанника.
4. Специалисты: учителя, воспитатели, психолог, социальный педагог, психиатр, психотерапевт, педиатр.
5. Документы:
  - Выпускная характеристика
  - Рекомендации рекомендаций по дальнейшему обучению, воспитанию и социально-психологической реабилитации подростка.



Социально-педагогическая технология - это целенаправленная социально-педагогическая деятельность по реализации методов и приемов, обеспечивающих создание условий для коррекции поведения воспитанника, его реабилитации и подготовке к принятию оптимальных решений в различных ситуациях жизненного выбора.

Основные принципы, на которых строится технология:

- - **заботы:** ребенок в трудной ситуации нуждается в помощи и поддержке;
- - **оперативности:** помощь должна быть оказана своевременно;
- - **взаимодействия:** не можешь сам, скоординируй действия специалистов;
- - **веры** в потенциал каждого ребенка, который благодаря заботе может измениться в лучшую сторону, поверить в себя и свои силы.

## Этапы социально-педагогического сопровождения:

- **Диагностический:** изучение материалов личного дела воспитанника, знакомство с воспитанником, его родителями и лицами их замещающими, близкими родственниками, обобщение полученной информации, составление социальной справки внесение сведений о подростке в картотеку;
- **Адаптационный:** наблюдение за ребенком, оказание помощи и поддержки в период адаптации в детском коллективе и в освоении школьной программы, выявление интересов и личностных особенностей, составление плана по коррекции поведенческих нарушений;
- **Коррекционно-развивающий:** динамичное наблюдение за воспитанником, проведение индивидуальных коррекционных, профилактических и развивающих бесед и занятий;
- **Обобщающий:** сбор информации и обобщение психолого-медико-педагогических данных с целью определения эффективности проведенной с подростком работы; подготовка рекомендаций по дальнейшему устройству, обучению и социально-педагогической реабилитации подростка.
- **Патронажный:** консультирование выпускников по различным вопросам, сбор и обобщение информации о занятости выпускников.

# Алгоритм социального сопровождения учащихся



\*ЛОТ – личностно-ориентированные технологии

\*\*ИСУД – индивидуальная система учебной деятельности

**На каждом этапе проводится работа с семьями воспитанников для восстановления нарушенных внутрисемейных связей, даже в случаях, когда воспитанники имеют статус детей, оставшихся без попечения родителей. В спецшколу поступают несовершеннолетние только из семей имеющих глубокие внутрисемейные конфликты, вызванные чаще всего психическими отклонениями детей и нежеланием или неумением родителей оказать помощь своим детям.**