



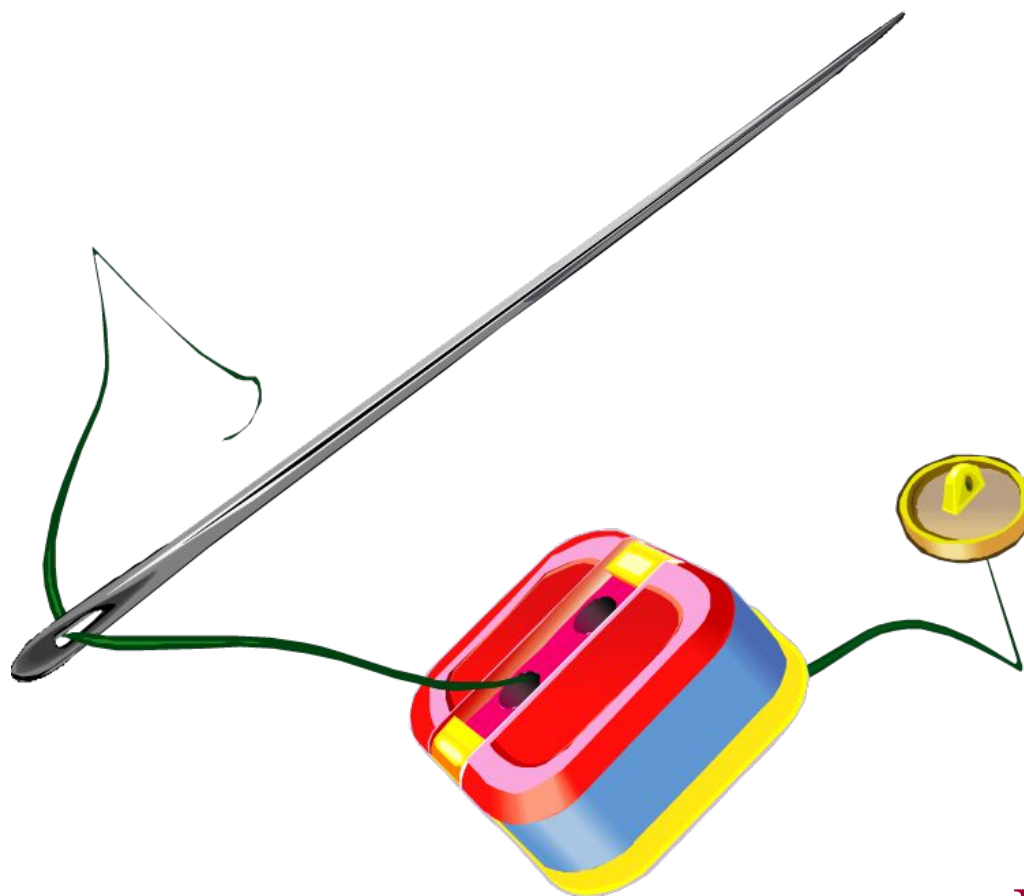
*А ТЫ,
ЗНАЕШЬ?
ПОДУМАЙ!*

Когда он нужен, его
выбрасывают, когда не нужен —
поднимают.



якорь

Одежду всем дала, а сама всегда
гола.



ИГОЛКА

Не море, не земля - корабли не
плавают и ходить нельзя.



БОЛОТО

Над землёй трава, под землёй алая
ГОЛОВА.



свёкла

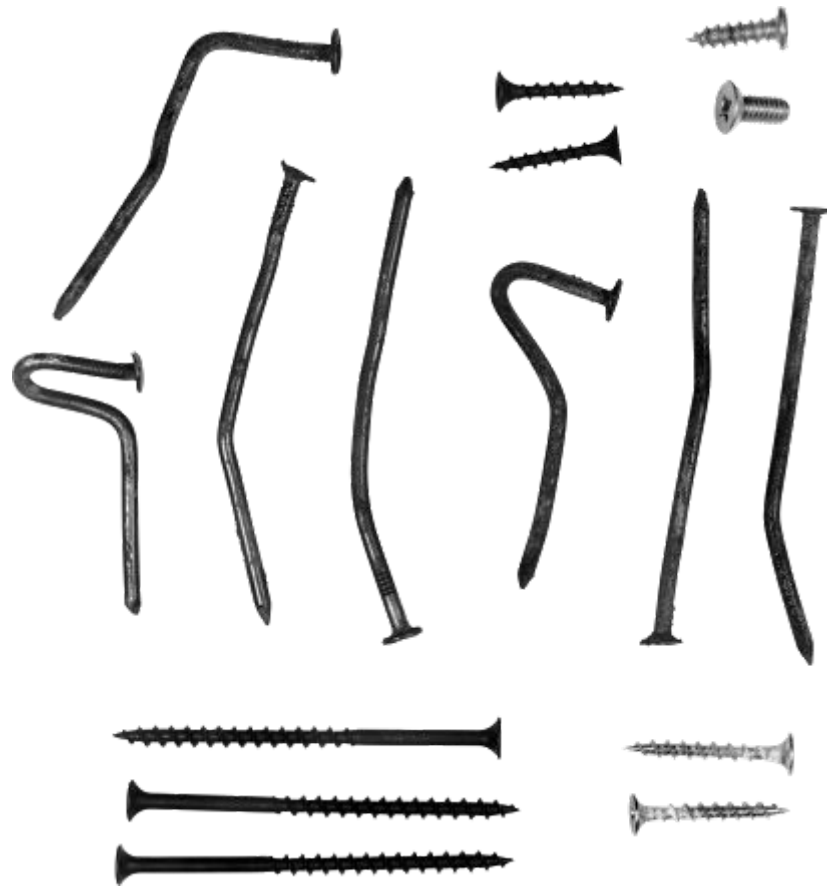
Растёт зелёный кустик.
Дотронешься – укусит.



крапива



Бьют парнишку по фуражке, чтоб
пожил он в деревяшке.



ГВОЗДЬ

В доме комната гуляет, никого не удивляет.



лифт

Накормишь - живёт, напоишь —
умрёт.



ОГОНЬ

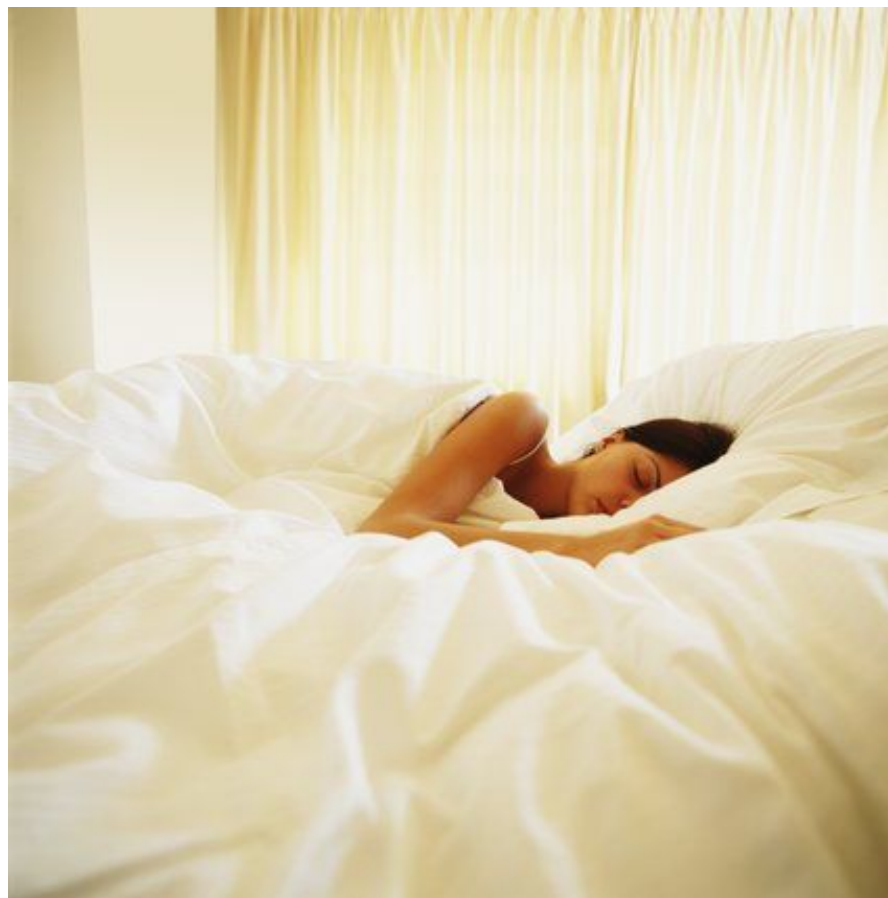
Что находится между рекой и
берегом?



буква «И»



Что можно увидеть с закрытыми глазами?



СОН

На каких полях трава не растёт?



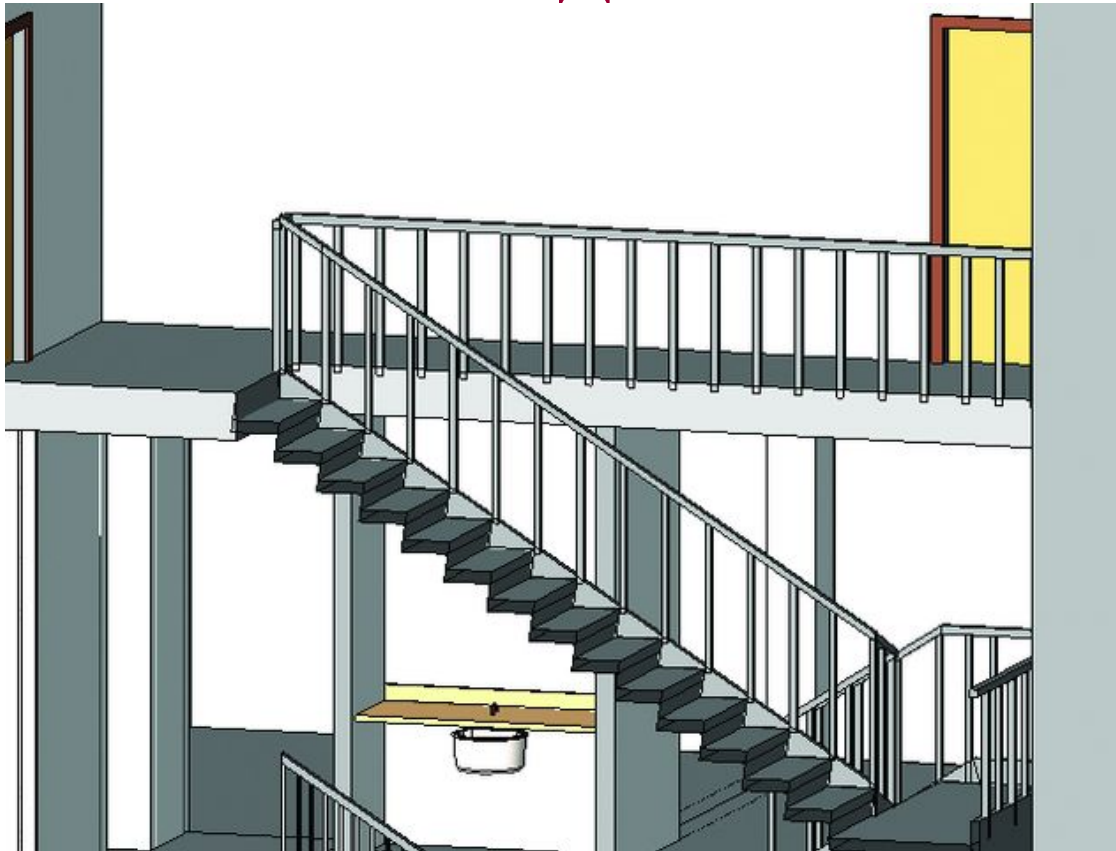
на полях шляпы

Что стоит посреди Земли?



буква «М»

По чему часто ходят и никогда не
ездят?



по лестнице



Можно ли в решете воду принести?



да, если это лед

Что идет из города в город и не движется?



дорога



У него есть шляпа, но нет головы,
есть нога, но нет ботинка.



гриб

Без чего не испечь хлеб?



без корки



УМНИЧКА!!!

