

Предметы народных промыслов

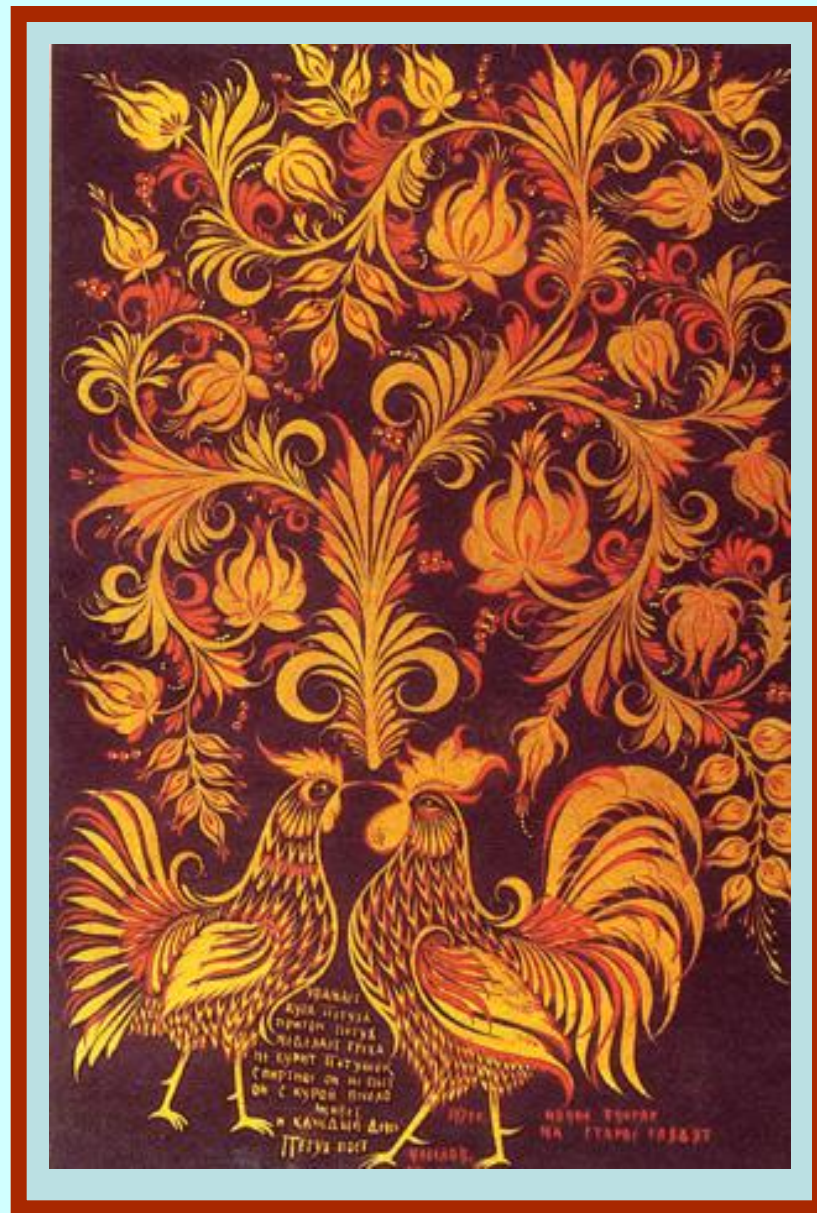
в повседневной жизни

Цель

Формирование:

- ✓ навыков росписи в традициях народного промысла;
- ✓ владения приёмами и способами создания композиции;
- ✓ ритма завершенного художественного образа.

Образцы изделий



С.П.Веселов Декоративное панно



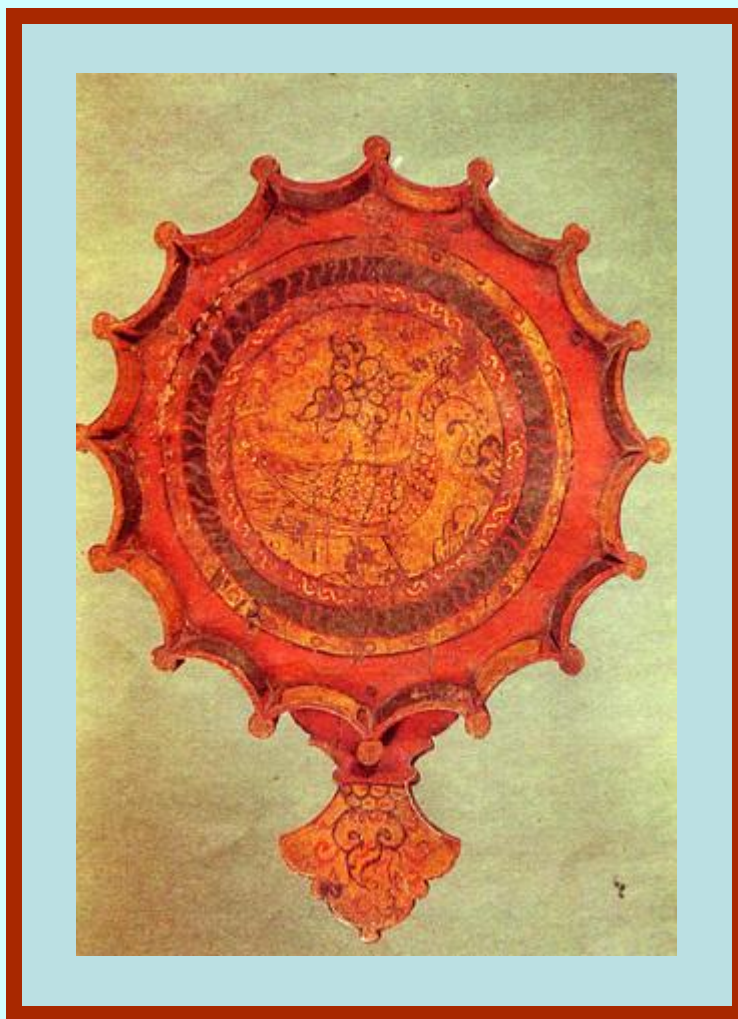
*Скобкаръ. Середина 19
века.*



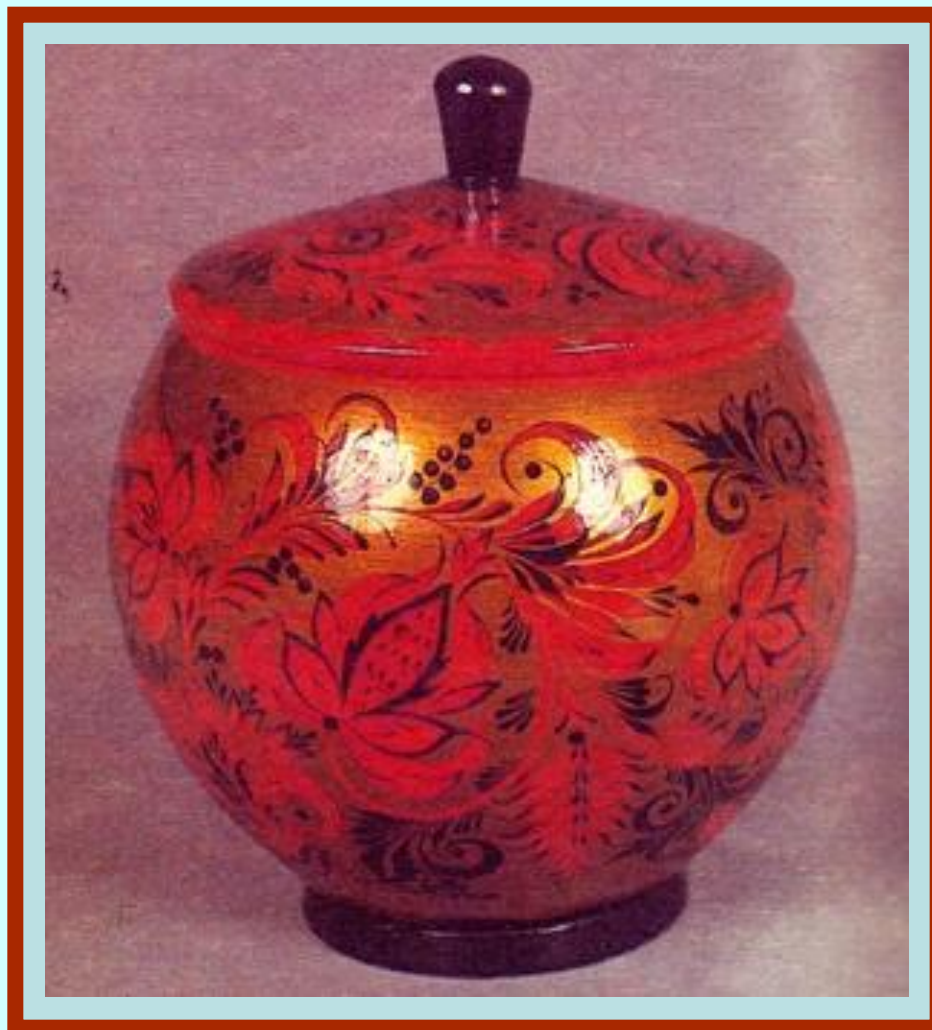
Крышка шкатулки. Роспись под фон. Сёмино



Валёк. Середина 18 в.



Блюдо праздничное. Середина 19



Поставок

Процесс изготовления хохломских изделий

- Просушка
- Вгонка – (изделия грунтовали, обмазывали глиной)
- Пропитка изделий льняным маслом
- Шлифовка изделий
- Шпаклёвка
- Обработка олифой (три раза)
- Лужение – (обмазывали оловянным порошком, чтобы изделие сначала стало серебряным, а потом, под олифой, золотым.)
- Расписывание
- Закалка

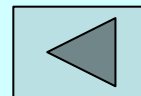
- Травка - узор из тонких стеблей, листьев, цветков, ягод. Роспись «травка» создаётся на серебристом фоне.
- Изображения птиц, особенно петухов.
- Золотые листья на чёрном или красном фоне. Этот приём называется – под фон.

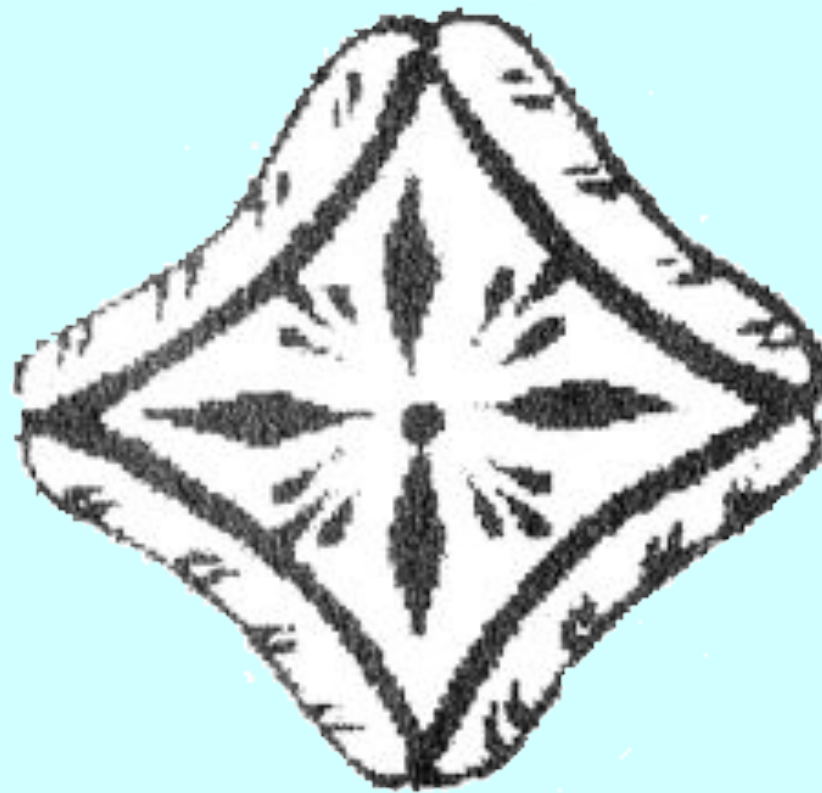
- «Куриная лапка»
- «Пряник»
- «Сестрички»
- «Кудрина»
- «Рыжик»



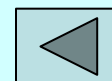


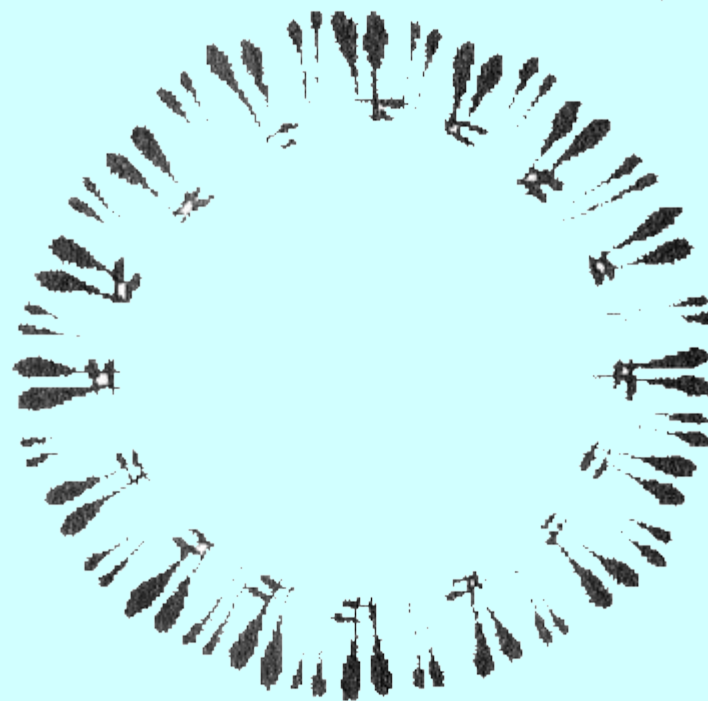
«Куриная лапка»



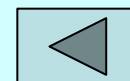


«Пряник»





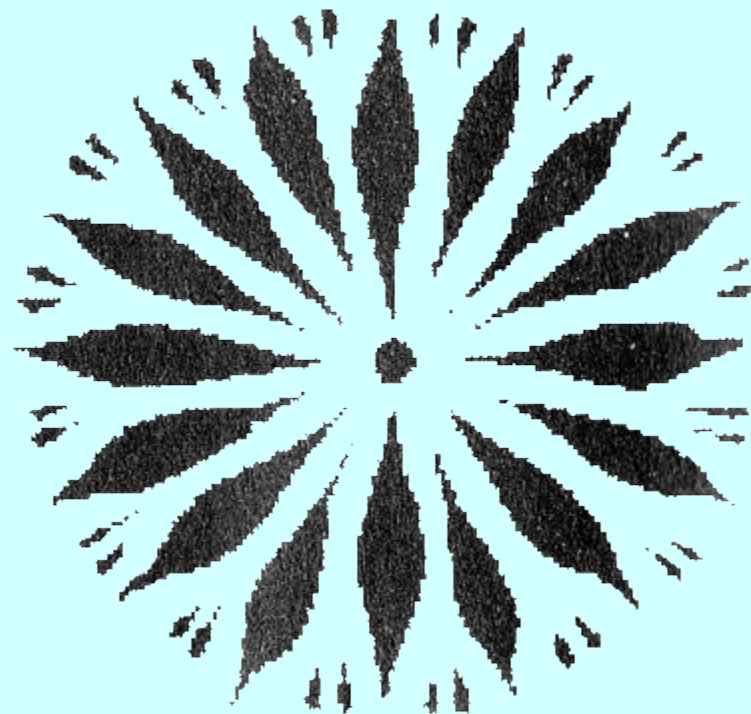
«Сестрички»



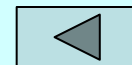


«Кудрина»





«РЫЖИК»



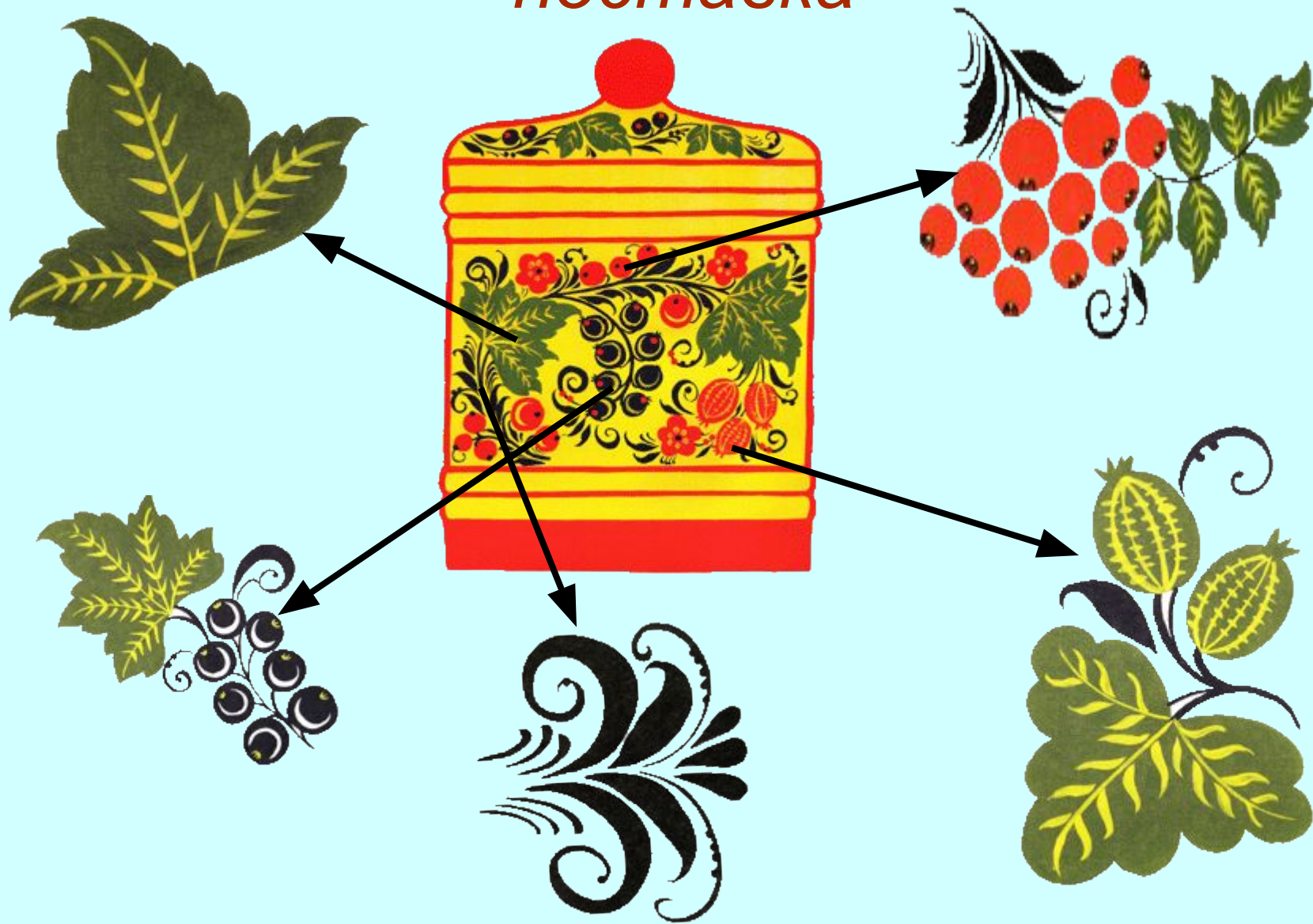
Задание:

- Создать завершённый художественный образ в предмете народного промысла «Поставок» - сосуд для хранения запасов.
- Анализ элементов составляющих узор поставка.



Поставок

Элементы, составляющие узор поставка



Последовательность выполнения



*Декоративно–прикладное искусство
возвращает нас к нашим корням, к
природе, к наивным верованиям
крестьян в то, что красота, созданная
руками, защитит от злых сил и
принесёт счастье.*

*Переняв лучшие традиции, одно
поколение сменяет другое, и в ряды
заслуженных мастеров, словно малые
ручейки в большую реку, вливается
молодёжь. Поиски новых форм и
орнаментов продолжаются, и мы ещё*

Сёмино



Лебедь



Самовар



Ковш конь



Петухи

**Презентацию выполнила: Бакланова Елена
Анатольевна,**

учитель ИЗО

МБОУ ТСОШ № 1

имени А.А. Мезенцева

**Программа «Изобразительное искусство и
художественный труд»**

Под руководством Б.М. Неменского